

PAISAJE DE LA FÁBRICA DE PAPEL BELEM

**BELEM. — Fábrica de papel**

de D. JUAN M. BENFIELD

*Fábrica:*

Distrito de Tacubaya.

*Despacho:*

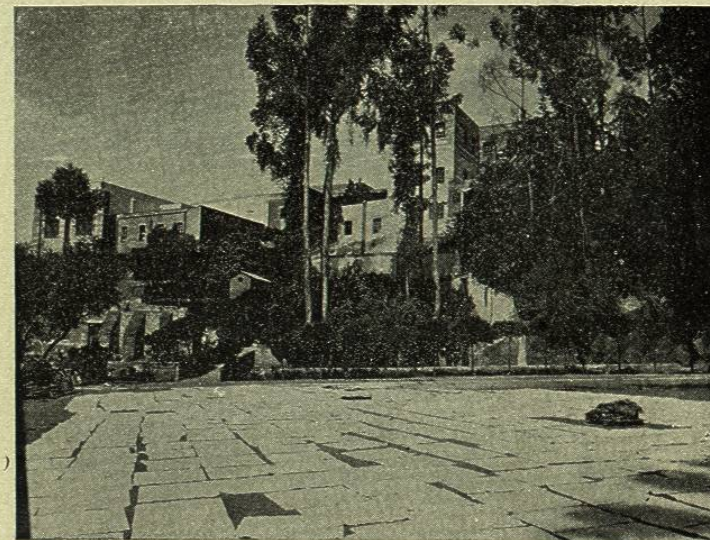
Calle de la Palma, núm. 13. — MÉXICO.

Esta importante industria mexicana tiene dignos representantes en la Compañía de San Rafael y Anexas, en D. Feliciano Rodríguez y muy especialmente en D. Juan M. Benfield, de cuya valiosa fábrica situada en las afueras de la capital, vamos á tener el gusto de ocuparnos.

En el año de 1840 estableció el finado D. Guillermo S. Benfield, padre del actual propietario de la fábrica *Belem*, este centro industrial, eligiendo para edificarlo un lugar que á sus condiciones naturales apropiadas para instalar en él una industria fabril, reúne la de ser el sitio más pintoresco de los alrededores de México, como puede muy bien apreciarse consultando los adjuntos grabados.

El Sr. Benfield padre era londonense, y de aquella industriosa capital vino á este país poseyendo vastos conocimientos en la industria que implantó, y con su genio laborioso y emprendedor, tan propio de los hijos del Reino Unido, supo darle bien pronto impulso á su fábrica acreditando en el país los productos de la misma. Puede con razón llamársele el fundador de esta industria en México, pues él introdujo al país la primera máquina para hacer papel, y cuando las necesidades de la fabricación lo exigieron fué el primero también á establecer aquí la maquinaria de cilindro, último y más perfeccionado sistema mecánico que en este ramo se conoce.

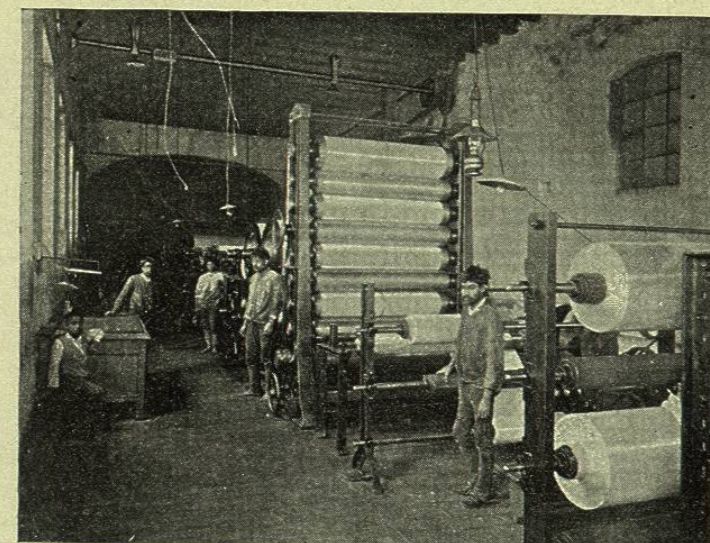
Treinta años dirigió el Sr. Benfield su establecimiento hasta que en 1870, ansiando el descanso tan merecido por su continua labor, lo traspasó á su hijo don Juan, yendo él á radicarse en el Canadá donde falleció á la avanzada edad de 81



VISTA GENERAL DE LA FÁBRICA

años, rodeado de las consideraciones y aprecio que supo conquistarse con su honrabilidad y afable trato y la conciencia satisfecha por el deber cumplido, ante la familia y ante la sociedad.

Su hijo y sucesor en la fábrica es mexicano por nacimiento, pero su educación la adquirió en la vieja Inglaterra donde se asimiló el carácter enérgico y entu-

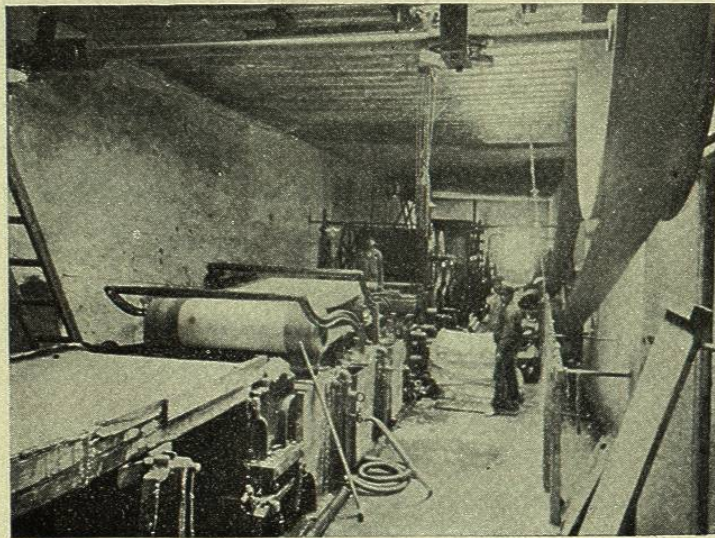


MÁQUINAS DE CILINDROS EN LA FÁBRICA DE PAPEL DE BELEM

siasmo por el progreso, innato ya en él por herencia de su padre, y como consecuencia, nuevo y mayor impulso imprimió á la fábrica de papel poniéndola á la altura de los principales establecimientos de la República.

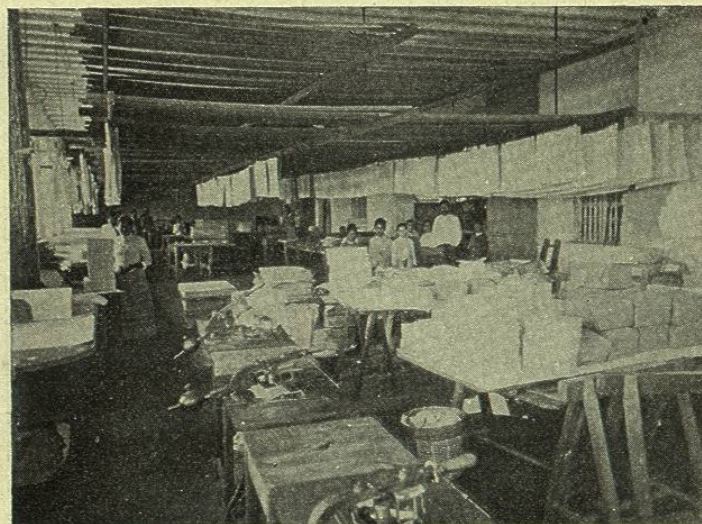
Lamentamos carecer de conocimientos especiales en la mecánica aplicada á la fabricación del papel, que nos impide hacer una descripción completa de las her-

mosas máquinas instaladas en la fábrica de que tratamos, viéndonos obligados á concretarla y referirnos únicamente á sus productos, cuya calidad extra bien revela la perfección de la máquina empleada. Desde el papel á propósito para



MÁQUINAS DE CILINDROS EN LA FÁBRICA DE PAPEL DE BELEM

envolver y empacar, hasta el fino y satinado para escritura á mano, pasando por el dedicado á trabajos de imprenta y litografía, todos son productos excelentes en esta fábrica, pudiendo añadir en abono de ellos que los principales periódicos del país los emplean con preferencia á todos los otros de fabricación nacional.



MÁQUINAS PARA HACER SOBRES EN LA FÁBRICA BELEM

Tanto de sus amplios y múltiples departamentos, como de la hermosa fachada de esta fábrica dan idea los grabados que publicamos, y en alguno de éstos puede calcularse la magnitud del área que ocupan los edificios, la belleza del paisaje en su parte natural y en lo que á la mano del hombre se debe, y por último, medio escondida entre el ramaje de un delicioso parque, la pequeña iglesia que el señor

Benfield hizo edificar para mantener vivo el sentimiento de Dios en los obreros de la fábrica.

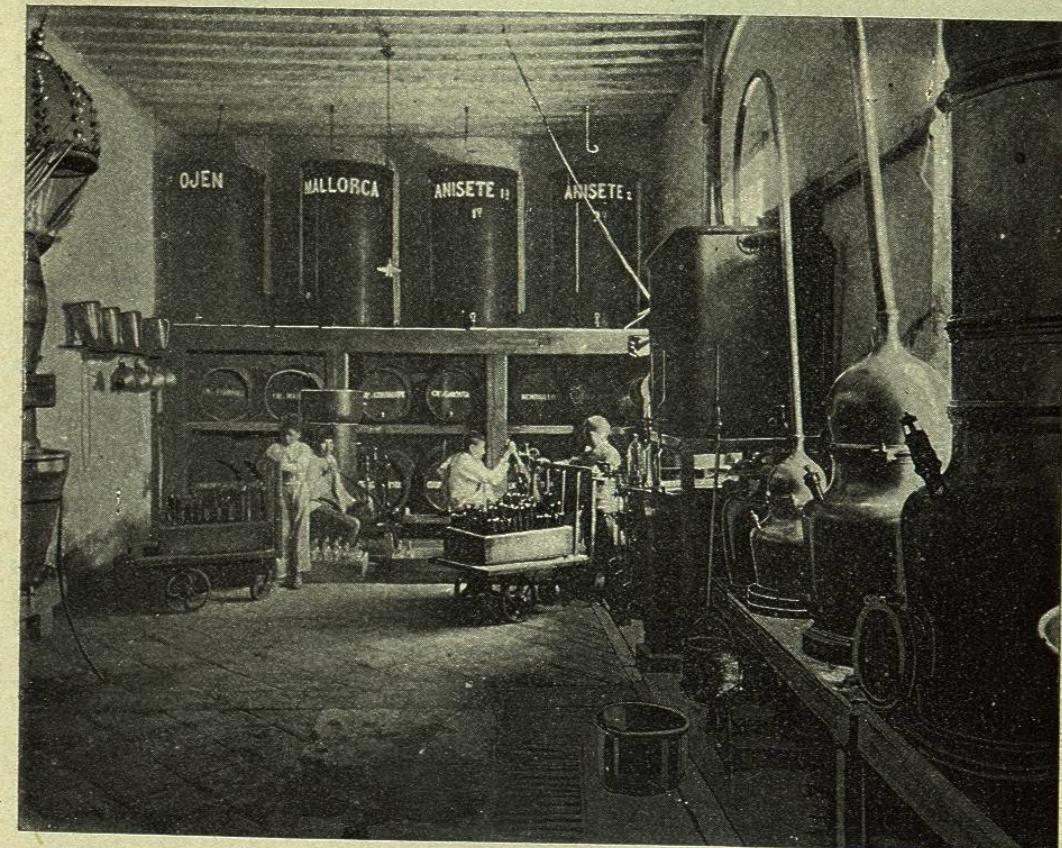
La instalación toda del establecimiento se mueve á virtud de grandes caídas de agua que producen una fuerza de 150 caballos, sin aprovechar más que 460 pies cúbicos por minuto de la líquida corriente. Cuatro son dichas caídas: desde 150 pies descende una y las otras de 56, 44 y 20 pies, lo que deja suponer, teniendo en cuenta que son caudalosas, la inmensa fuerza motriz de que en aquel lugar puede disponerse para otras industrias además de la ya instalada.

La producción de la fábrica es ahora como de tres toneladas de papel por día y tan grande cantidad diariamente también se agota, superando en muchas ocasiones la demanda á la fabricación.

### Fábricas de licores

#### LA CASA COLORADA. — Refinería de alcoholes y Fábrica de licores

Al extremo del hermoso paseo de La Reforma y frente al célebre castillo de Chapultepec que tantos recuerdos históricos encierra desde Moctezuma hasta nuestros días, se encuentra á mano izquierda un alegre caserío pintado de blanco y rodeado por viejos álamos, cuyo risueño aspecto más le da carácter de palacio campestre que de establecimiento industrial. Es la gran refinería de alcoholes y fábrica de licores de los Sres. sucesores de P. Gutiérrez y C.<sup>a</sup>, conocida en México y en toda la República por *La Casa Colorada*.



ALAMBIQUE EN LA FÁBRICA DE LICORES CASA COLORADA