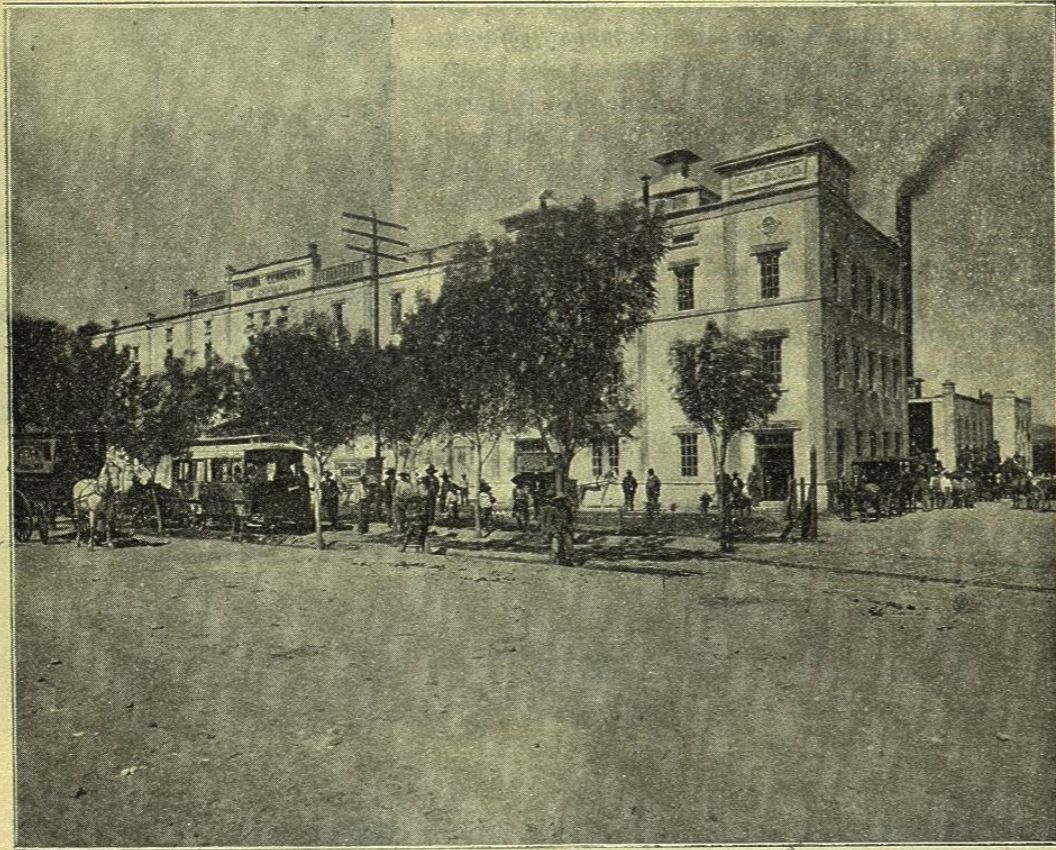


COMPAÑÍA CERVECERA DE CHIHUAHUA

La Cervecería de Chihuahua, hermosa fábrica edificada en la pintoresca Avenida Juárez, dió principio á sus operaciones en 1897, habiéndose formado para ello una sociedad anónima con un capital de un millón de pesos, que fué suscrito en su mayor parte por los principales capitalistas de Chihuahua.

Su proximidad á la estación del ferrocarril Central y el estar ligada por medio de rieles al mismo, facilita el extenso movimiento que tiene.



CHIHUAHUA.— VISTA DE LA FÁBRICA DE LA COMPAÑÍA CERVECERA DE CHIHUAHUA

En esta fábrica nada se ha dejado al acaso, pues su edificio está construído siguiendo planos á propósito, y sus maquinarias, importadas de Europa y Estados Unidos, han sido escogidas entre lo más moderno, viéndose desde luego que esta rica Compañía no ha omitido medio alguno á fin de montar y poner su instalación á la altura de las mejores extranjeras. Debido á esto, en un período menor de dos años que lleva instalada, está compitiendo en la superioridad de sus productos con todas las fábricas, aun de aquellas más antiguamente establecidas, y ella ha contribuído á cerrar los mercados nacionales para los productos similares de los Estados Unidos del Norte y de la Europa.

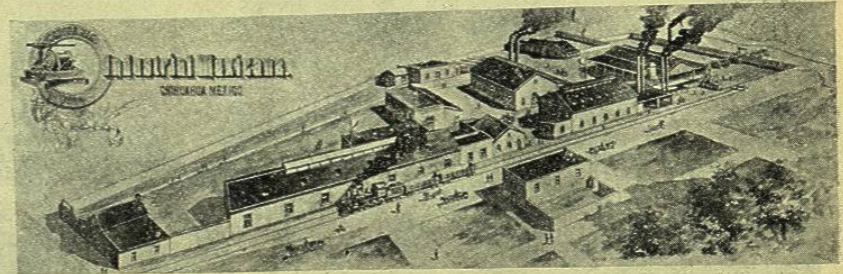
En la actualidad ocupa más de 300 operarios: la potencia motriz de sus máquinas asciende á 500 caballos y tiene una capacidad de 180 toneladas de refrigeración diaria.

Todos sus productos, cuidadosamente elaborados, han merecido el favor del público, al grado que en estos últimos meses se ha visto obligada á triplicar su fabricación.

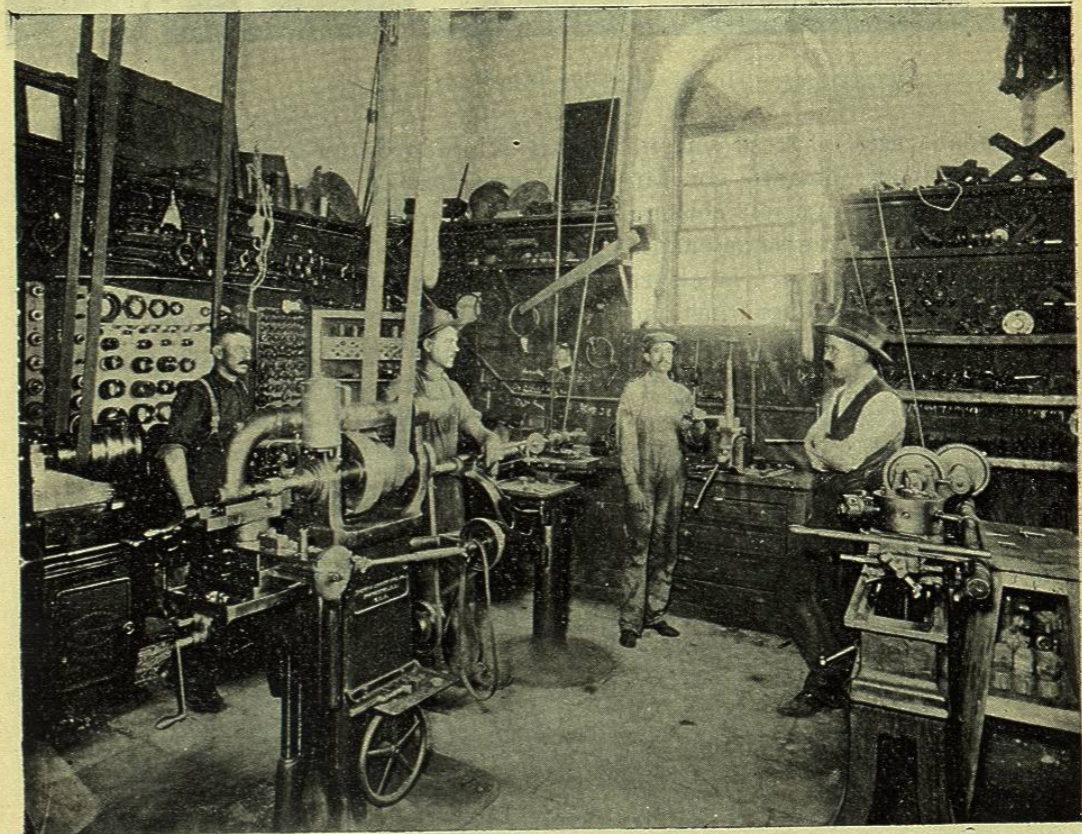
La dirección del establecimiento está encomendada al gerente Sr. Ulises Bezauri, á cuya acertada administración se debe el éxito que obtiene la *Cervecería de Chihuahua*.

COMPAÑÍA INDUSTRIAL MEXICANA.— Gran Ferrería y Fundición de acero, hierro y bronce.— CHIHUAHUA

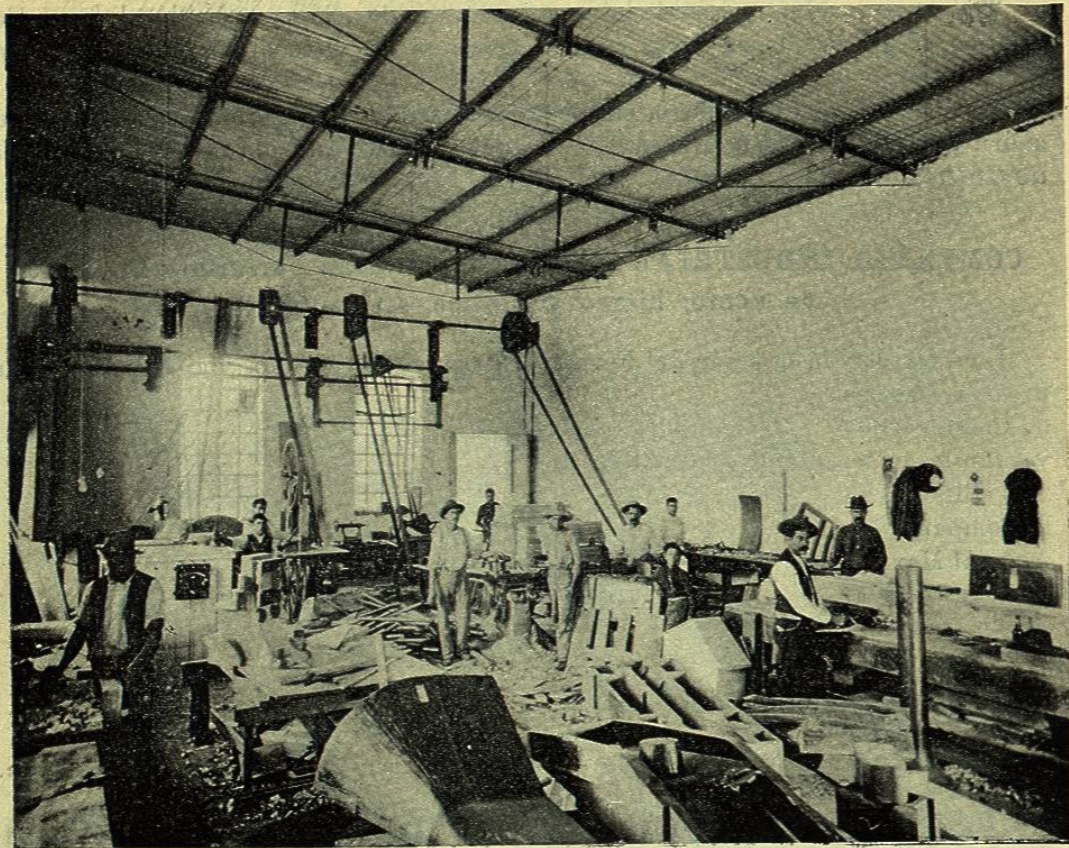
Inmediatos á la estación del Ferrocarril Central Mexicano, y al extremo de la preciosa Avenida Colón, se levantan los enormes edificios de la Compañía Industrial Mexicana, ligados al citado ferrocarril por un pequeño ramal de la vía. A su alrededor se formó en muy poco tiempo un populoso barrio de la ciudad de Chihuahua.



CHIHUAHUA.— GRAN FÁBRICA Y FUNDICIÓN DE LA COMPAÑÍA INDUSTRIAL MEXICANA



TALLER DE HERRAMIENTAS



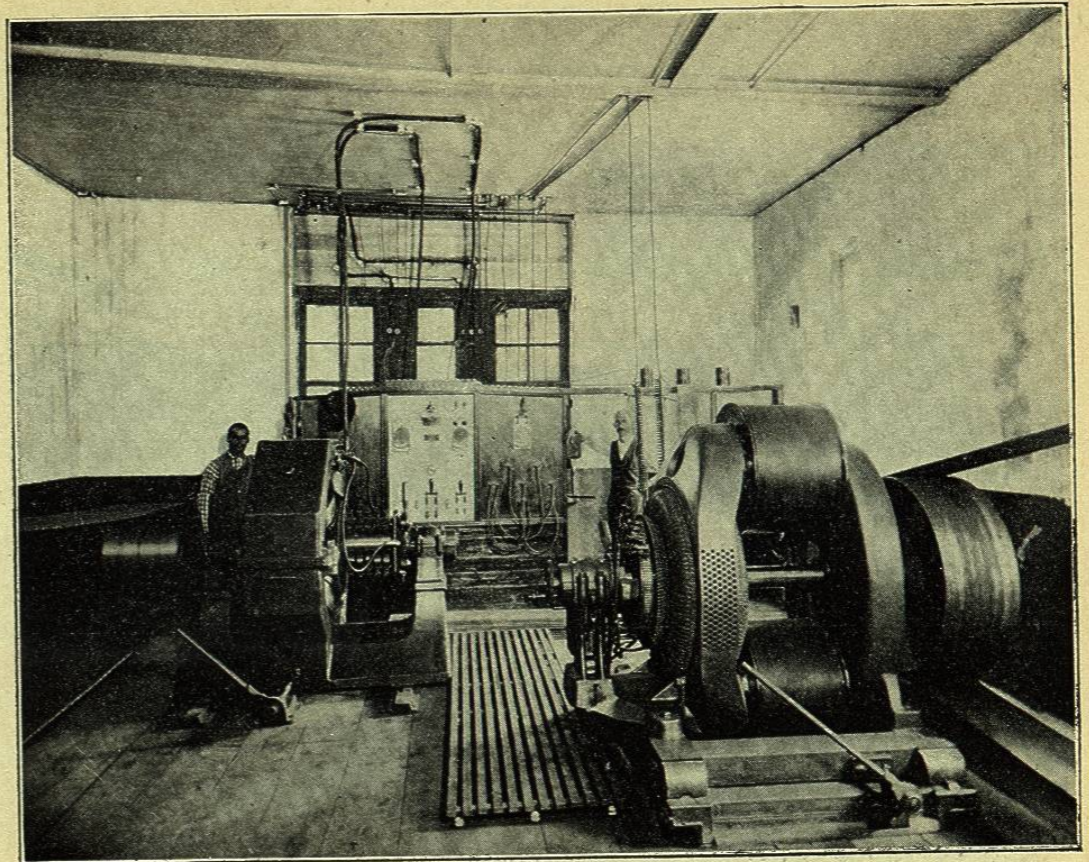
FÁBRICA DE MODELOS

Fundada esta empresa con un capital exhibido de un millón de pesos, entró desde el primer momento, con tan acertada marcha en los negocios industriales á que se dedica, que no sólo consiguió acumular cien mil pesos en fondos de reserva, sino que pudo proveerse de cuantas máquinas, hornos y herramientas modernas se precisan, para ponerse á la altura de las más completas fundiciones del extranjero. Merced á esta buena instalación, se practican en sus talleres delicados trabajos en maquinaria de todas clases para la minería y para la industria en general; se hacen, con perfección notable, motores y malacates, molinos Huntington, molinos Bryant, concentradoras Frue Vanner y la famosa concentradora Mexicana.

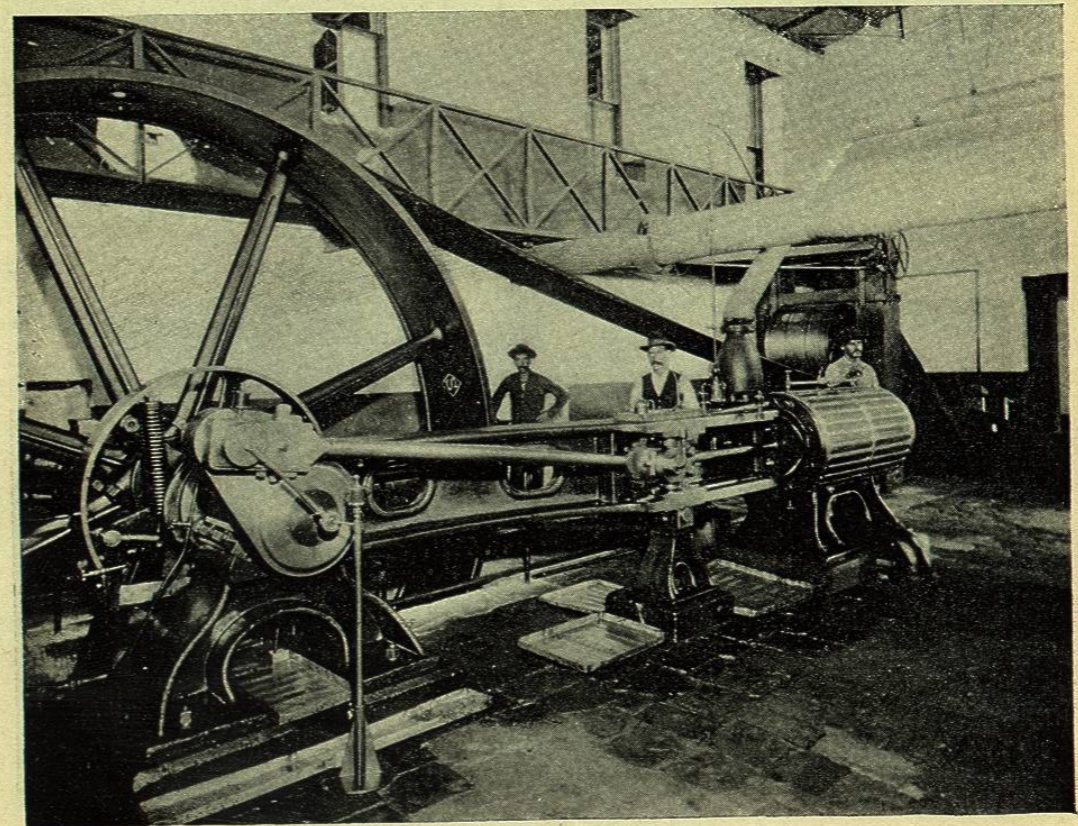
Los grabados que acompañan estas páginas, con ser muchos, no alcanzan á dar idea de la importancia de este establecimiento: faltan entre ellos los que pudieran presentar á la vista de nuestros lectores la imagen de aquellos enormes almacenes atestados de hierro y acero en barras y barillas para las minas y otras aplicaciones, clavos, tuercas, tornillos, estufas, cocinas, y una multitud de aparatos que encierran la colosal y misteriosa fuerza de la mecánica moderna.

Allí hemos visto también una hermosa planta eléctrica con la cual presta la misma Empresa el servicio público de alumbrado por lámparas de arco voltaico, en la ciudad de Chihuahua. Los enormes dinamos de dicha instalación se mueven á merced de un motor de vapor de delicada construcción y precioso sistema, del que puede dar idea aproximada el grabado correspondiente.

Al visitar los talleres de la Compañía Industrial Mexicana, se recibe una agradable impresión, mezcla de asombro y de satisfacción patriótica, porque allí se ve



PLANTA ELECTRICA



GRAN MOTOR DE LA PLANTA ELÉCTRICA

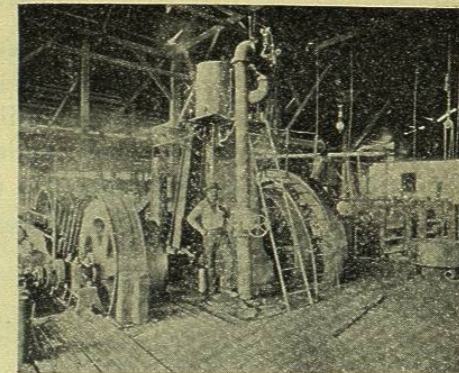
traducido en una empresa colosal el rápido progreso del país, y porque fundicio-



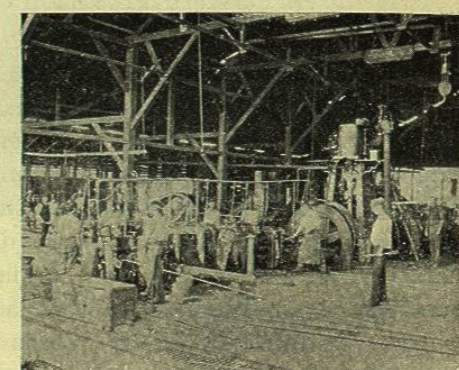
EMBARCADERO



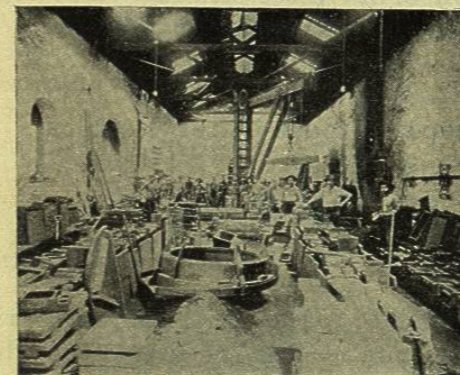
OFICINA GENERAL



nes como la mencionada, á poco que el público las apoye como lo hace en grande con ésta, desligan á la República del pesado feudo de la importación.



Felicitemos sinceramente al Sr. Enrique C. Creel, presidente de la Compañía, y al Sr. Juan A. Creel, gerente de la Empresa, por su iniciativa y talento para



instalar y dirigir una industria que honra, no sólo á Chihuahua, donde radica, sino á la nación entera, de cuyo progreso es valiosa muestra.

LA CONCORDIA (S. A.).—Fábrica de hilados y tejidos de lana CHIHUAHUA

Esta fábrica fué establecida en 1890 y edificada bajo la dirección de su administrador general y vicepresidente de la Compañía, Mr. Leopoldo von Kessel, contando hoy con un capital de medio millón de pesos y marchando á la cabeza de la industria mexicana por la buena calidad de sus manufacturas.

Se halla situada á seis kilómetros al Este de Chihuahua, en el punto llamado



VISTA GENERAL DE LA FÁBRICA « LA CONCORDIA »

Tabaloapo, y comprende una vasta edificación con amplios departamentos para la carda, hilado y tejido de la lana y otras dependencias anexas. La maquinaria, inglesa y alemana en su mayor parte, es de lo más moderno que se conoce en esta industria, contando con profusión de telares, cardas, hiladoras, etc., cuyo costo, en junto, alcanzó á doscientos mil pesos. La fuerza motriz es proporcionada por el río Chuliscar, del cual se extrae el agua por un acueducto de 450 metros de largo y 13 de alto, con una caída de 33 pies en las turbinas.

Ciento cincuenta operarios ocupa diariamente esta fábrica, que viven en ella en habitaciones á propósito, con sus familias, pudiendo calcularse una población de cuatrocientas almas alrededor de la misma. Tiene una escuela para los hijos de los obreros, y un médico de la vecina ciudad de Chihuahua visita los enfermos, por cuenta de la Compañía.

Los productos de la fábrica consisten en tejidos de lana de todas clases, especialmente en casimires, franelas, carpetas, mantas, etc. Estos artículos, por su buena calidad, son muy buscados, no sólo en los mercados de Chihuahua, sino en los de toda la República.

La misma Compañía propietaria de *La Concordia* posee otra fábrica de tejidos de algodón, situada en Santa Rosalía, de la que nos ocuparemos en breve.

LA PAZ (S. A.).—Gran fábrica de ropa de todas clases y estilos

Director-gerente, D. FEDERICO SISNIEGA

Apartado, núm. 4. — A. B. C. Code, 4th, Edition

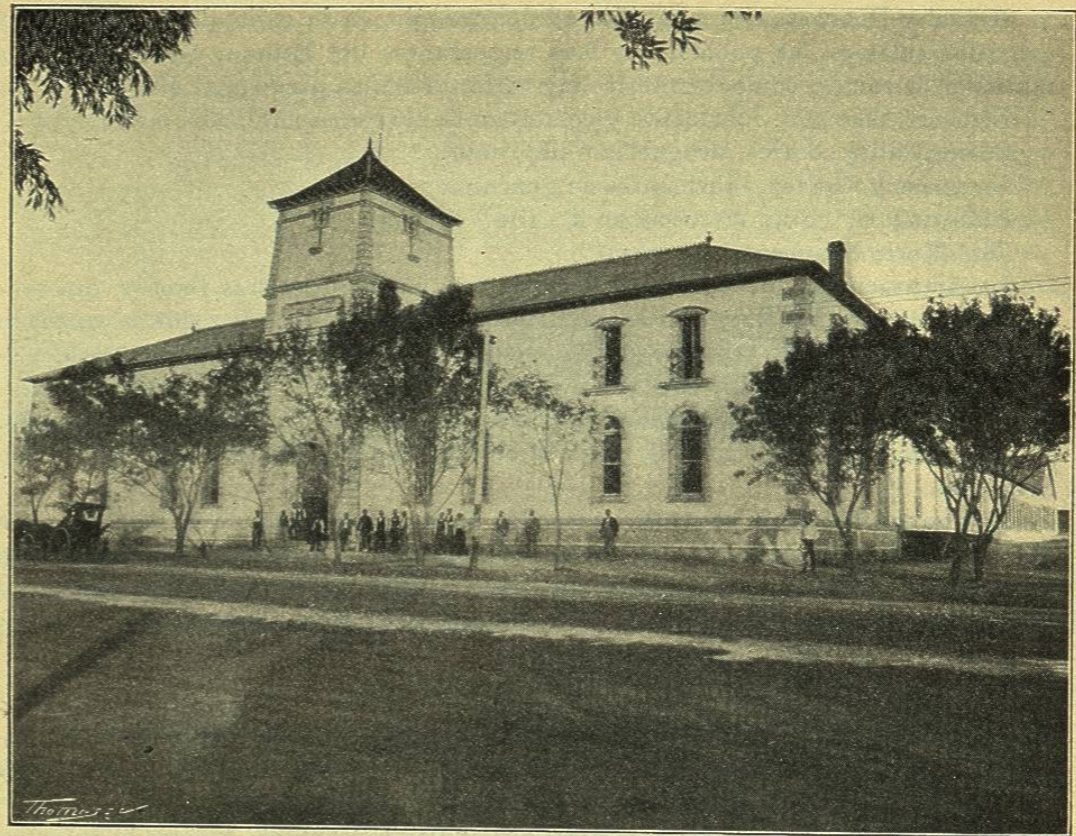
Gerente, JULIO MEYER.

CHIHUAHUA

Lieber's, CODE USED.

En el costado Sur de la gran avenida que conduce de la estación del ferrocarril Central Mexicano al corazón de la ciudad, se levanta el elegante y moderno edificio, pocos meses hace inaugurado, donde se instaló la fábrica de ropa, movida por vapor y fundada en 1892, de la Sociedad anónima *La Paz*.

La suntuosidad del edificio se revela en el grabado que acompaña estas líneas y lamentamos carecer de fotografías del interior que pudieran dar idea á nuestros



CHIHUAHUA.—VISTA GENERAL DE LA FÁBRICA DE ROPA « LA PAZ »

lectores de aquellos amplios talleres donde 300 operarios, en su mayor parte mujeres, producen al día una fuerte cantidad de los siguientes artículos:

Vestidos enteros de casimir fino y corriente; *sacos*, *chaquetas* y *chalecos* de casimir; *chalecos* de piqué, *capas dragonas*, *sobretodos*, *camisas* de franela, de algodón y de lana; *camisas* de todas clases, desde la más corriente de manta, hasta las de seda. *Colchas* rellenas de algodón; un surtido muy variado en ropa de *mezclilla* azul propia para mineros, fogoneros y trabajadores; pantalones, blusas, jumpers; sacos de *mezclilla* de varios colores y distintas clases para adultos y jóvenes; uniformes de paño azul y de *mezclilla* para la policía, etc.

Esta hermosa fábrica cuenta con las máquinas más modernas para el corte y confección de los artículos mencionados, movidas todas ellas por vapor y con perfeccionados sistemas de transmisión que las hacen de manejo sumamente sencillo y fácil, sin producir fatiga alguna al operario, cuya misión puramente intelectual queda reducida á dirigir los géneros, bien sea para el corte ó para la confección de las prendas.

La Sociedad Anónima, propietaria de la fábrica *La Paz*, acumuló en ella un capital de 500.000 pesos, y bien se comprende que con elementos de tanta consideración no se carezca en la misma de cuanto objeto ha inventado la mecánica moderna para abaratar y apresurar la fabricación.

El comercio chihuahuense es numeroso y sano: sus casas gozan de buen crédito en la República y en el extranjero. Las principales, por su capital y por la cuantía de sus negocios, son las siguientes: