

CEREALES

Distritos	CEBADA		MAIZ		TRIGO	
	Cantidad	Valor	Cantidad	Valor	Cantidad	Valor
	Hectolitros	Pesos	Hectolitros	Pesos	Kilogramos	Pesos
Alamos . . .	3.000	19.500	80.000	200.000	5.041.000	205.000
Altar . . .	1.000	3.000	12.000	42.000	5.000.000	200.000
Arizpe . . .	3.306	9.918	14.020	42.360	1.150.298	46.051
Guaymas . . .	180	450	46.540	118.202	574.100	28.705
Hermosillo . . .	19	150	21.810	90.150	4.005.000	231.500
Magdalena . . .	12.466	43.631	5.920	17.760	3.860.240	193.012
Moctezuma . . .	»	»	10.719	40.732	1.190.000	59.500
Sahuaripa . . .	»	»	13.485	42.504	335.946	17.211
Ures . . .	780	2.340	18.445	38.890	3.387.561	169.378
	20.751	78.989	222.939	632.598	24.544.145	1.150.357

LEGUMINOSAS

Distritos	ARVEJÓN		FRIJOL		GARBANZOS	
	Cantidad	Valor	Cantidad	Valor	Cantidad	Valor
	Hectolitros	Pesos	Hectolitros	Pesos	Hectolitros	Pesos
Alamos . . .	»	»	10.500	52.500	15.000	75.000
Arizpe . . .	266	1.729	2.400	24.400	292	2.336
Magdalena . . .	45	450	4.427	44.270	403	4.003
Moctezuma . . .	395	1.975	3.320	19.920	41	205
Sahuaripa . . .	5	45	770	5.893	5	45
Ures . . .	105	1.050	7.615	28.660	370	1.480
	816	5.249	29.032	175.643	16.111	83.069

SOLÁNEAS

Distritos	CHILE VERDE Y SEVO		CAMOTE		PAPA	
	Cantidad	Valor	Cantidad	Valor	Cantidad	Valor
		Pesos	Kilog.	Pesos	Kilog.	Pesos
Alamos . . .		35	7.500	900	1.380	207
Altar . . .		3.000	8.000	640	2.000	160
Arizpe . . .		5.160	1.070	160	8.320	665
Hermosillo . . .		2.375	2.000	240	2.000	200
Magdalena . . .		7.136	5.000	300	116.210	9.296
Moctezuma . . .		3.780	1.620	129	»	»
Sahuaripa . . .		2.672	»	»	61.050	4.953
Ures . . .		6.761	10.346	1.034	13.875	1.387
		30.919	35.536	3.403	204.835	16.868

OLEAGINOSAS

Distritos	CACAHUATE		PANOCHA		MIELES	
	Cantidad	Valor	Cantidad	Valor	Cantidad	Valor
	Hectolitros	Pesos	Kilogramos	Pesos	Kilogramos	Pesos
Alamos . . .	185	740	18.400	2.760	»	»
Altar . . .	50	450	20.000	2.000	1.000	100
Arizpe . . .	35	210	78.350	7.835	2.400	480
Guaymas . . .	»	»	8.940	1.788	»	»
Hermosillo . . .	44	360	80.000	16.800	3.000	180
Magdalena . . .	»	»	10.240	2.560	1.275	573
Moctezuma . . .	75	375	97.140	17.485	5.250	1.312
Ures . . .	890	2.770	695.540	69.554	1.400	350
	1.279	4.905	1.008.610	120.782	14.325	2.995

PLANTAS RAÍCES

Distritos	CAMOTE		PAPA	
	Cantidad	Valor	Cantidad	Valor
	Kilog.	Pesos	Kilog.	Pesos
Alamos . . .	7.500	900	1.380	207
Altar . . .	8.000	640	2.000	160
Arizpe . . .	1.070	160	8.320	665
Hermosillo . . .	2.000	240	2.000	200
Magdalena . . .	5.000	300	116.210	9.296
Moctezuma . . .	1.620	129	»	»
Sahuaripa . . .	»	»	61.050	4.953
Ures . . .	10.346	1.034	13.875	1.387
	35.536	3.403	204.835	16.868

DERIVADOS DE LA CAÑA

Distritos	CACAHUATE		PANOCHA		MIELES	
	Cantidad	Valor	Cantidad	Valor	Cantidad	Valor
	Hectolitros	Pesos	Kilogramos	Pesos	Kilogramos	Pesos
Alamos . . .	185	740	18.400	2.760	»	»
Altar . . .	50	450	20.000	2.000	1.000	100
Arizpe . . .	35	210	78.350	7.835	2.400	480
Guaymas . . .	»	»	8.940	1.788	»	»
Hermosillo . . .	44	360	80.000	16.800	3.000	180
Magdalena . . .	»	»	10.240	2.560	1.275	573
Moctezuma . . .	75	375	97.140	17.485	5.250	1.312
Ures . . .	890	2.770	695.540	69.554	1.400	350
	1.279	4.905	1.008.610	120.782	14.325	2.995

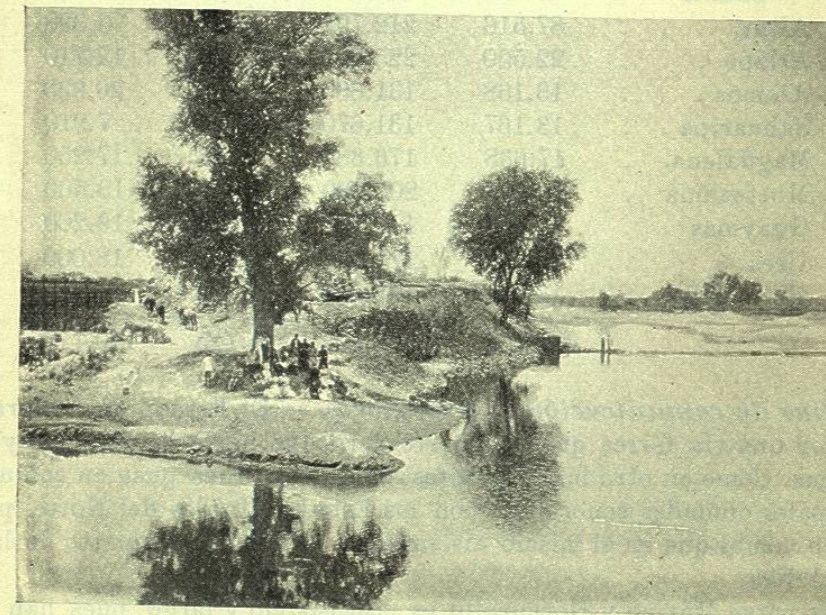
ALCOHOLES

Distritos	AGUARDIENTE DE CAÑA		TEQUILA		ALGODÓN	
	Cantidad	Valor	Cantidad	Valor	Cantidad	Valor
	Hectolitros	Pesos	Hectolitros	Pesos	Kilogramos	Pesos
Alamos . . .	24	1.200	2.840	85.200		
Altar . . .			100	4.000		
Arizpe . . .			20.950	838.000		
Guaymas . . .			200	8.000	23.000	8.510
Hermosillo . . .			100	3.000	120.000	42.000
Moctezuma . . .			335	16.750		
Sahuaripa . . .			2.060	53.120		
Ures . . .			1.190	89.250	37.000	4.070
	24	1.200	27.775	1.097.320	180.000	54.580

TABACO

	CANTIDAD		VALOR	
	Kilog.	Pesos	Kilog.	Pesos
Alamos . . .	7.050	2.115		
Altar . . .	5.000	2.000		
Arizpe . . .	106.300	17.318		
Guaymas . . .	18.250	3.650		
Hermosillo . . .	6.000	3.600		
Magdalena . . .	12.940	2.588		
Moctezuma . . .	49.500	14.850		
Ures . . .	17.150	769		
	222.190	46.890		

En los anteriores datos no figuran las frutas que constituyen importante producto en el Estado, especialmente la naranja, de la que se exportan fuertes can-



SONORA. — CANAL DEL YAQUI EN «LOS HORNOS»

tidades todos los años á los Estados Unidos, donde consiguen altos precios por su buena calidad.

En los distritos de Hermosillo y Guaymas es donde existen mayores huertas de naranjos destinados á la exportación.

VIII. **Minería.**— El Estado de Sonora, en esta rama de riqueza natural, es el primero de la República, siendo el que mayor número de minas y placeres de oro posee en explotación actualmente.

Las minas todas que se benefician en el Estado son 130, que se distribuyen por minerales en la forma siguiente:

De oro	56
De oro y plata	24
De oro y cobre	3
De plata	39
De plata y plomo	1
De plata, cobre, plomo y zinc.	6
De plomo	1
	130

Estos minerales han producido en el año 1897 la cantidad de 234.823.140 kilogramos de mineral, con valor aproximado de 4.883.851 pesos, habiéndose ocupado 4.776 personas en la extracción.

IX. **Ganadería.** Otra de las principales riquezas de Sonora la constituye la ganadería, para cuya industria se presta el suelo de todos los distritos del Estado.

Según datos oficiales, que debemos considerar bajos por las razones tantas veces expresadas, existían en 1898 las siguientes cabezas de ganado vacuno y caballar:

Distritos	GANADO VACUNO		GANADO CABALLAR	
	Cabezas	Valor Pesos	Cabezas	Valor Pesos
Altar	87.516	212.792	1.393	3.398
Arizpe	22.500	225.000	1.271	12.710
Alamos	13.168	131.680	2.693	26.930
Sahuaripa	13.167	131.670	791	7.910
Magdalena	17.638	176.380	1.725	17.250
Moctezuma	20.508	205.080	1.850	18.500
Guaymas	11.950	119.500	1.620	16.200
Ures	17.439	174.390	1.800	18.000
Hermosillo	13.220	132.200	1.982	19.820
	217.106	1.508.692	15.125	140.718

X. **Vías de comunicación y transporte.**— El Estado de Sonora cuenta tan sólo con una vía férrea que es el ferrocarril que parte de Nogales y termina en Guaymas. Como en otro lugar manifestamos, esta línea puso en comunicación las principales ciudades sonorenses con los Estados Unidos del Norte, pero quedaron poco menos que en el mismo aislamiento que tenían respecto de la capital de la República.

El viaje entre México y Hermosillo es costosísimo y largo, pues han de recorrerse 1.971 kilómetros del Ferrocarril Central hasta El Paso y de allí algunos centenares de millas en ferrocarriles americanos, hasta llegar á Nogales.

Además de la gran extensión del camino, y de las molestias consiguientes á pasar y repasar dos aduanas en el mismo viaje, es inconveniente por todos con-

ceptos esta dependencia de la nación vecina que sufre la República y urge por lo tanto abrir una comunicación directa si no por el Estado de Chihuahua, al menos por el mar, ligando con ferrocarril algún puerto del Pacífico.

Por otra parte debemos hacer presente que el Ferrocarril de Sonora, corre por una vía tan mal construída y en tan descuidado estado de conservación, que se viaja rezando el Credo ante aquellos múltiples peligros que al viajero se ofrecen.

Los carruajes son viejos y despintados y el trato de los empleados bien poco afable por cierto para los pasajeros. Es muy frecuente leer en las pizarras de las estaciones el siguiente anuncio del movimiento de trenes:

Día tantos	
Tren del Norte	<i>No se sabe.</i>
Tren del Sur	<i>No hay.</i>

Todo en esta empresa anuncia el convencimiento que tiene de que está llamada á desaparecer, tan pronto otra línea nacional (queremos decir en territorio nacional) acorte la distancia entre México y Sonora.

La comunicación, pues, de este Estado con el resto de la República se verifica por las inacabables carreteras más ó menos transitables, que enlazan sus poblaciones principales y penetran en Chihuahua serpenteando hasta lo infinito para salvar la Sierra Madre.

La comunicación marítima es más activa y naturalmente más fácil y rápida, gracias á los buques de vapor del Sr. Luis A. Martínez de que ya hemos hablado y á los de otras empresas, así como á los muchos veleros que hacen continuado tráfico entre los puertos de la Baja California y los de Sonora y Sinaloa.