

**J. THOMAS**

*Mallorca, 375 y 377—BARCELONA*

Dirección telegráfica: THOMASO Teléfono 3583

**GRANDES TALLERES**

— DE —

**Fotograbado, Fototipia y Litografía**

**CASA ESPECIAL**

para la impresión de etiquetas en fototipia para cajas de cerillas, marcas, envoltorios, etiquetas-anillos en relieve y tarjetería-reclamo para fábricas de tabaco.

**REPRODUCCION**

de toda clase de dibujos, cuadros, acuarelas, esculturas, cartas geográficas, planos, música, estamperia, vistas del natural, monumentos, bronce y tapices para la ilustración de obras, revistas, catálogos, periódicos, etc., etc.

ÚNICA CASA EN ESPAÑA en su clase que ha obtenido las más altas recompensas en todas las Exposiciones universales á que ha concurrido.

Exportación á Provincias, Extranjero y Ultramar

**BELLOT Y GARCIA**

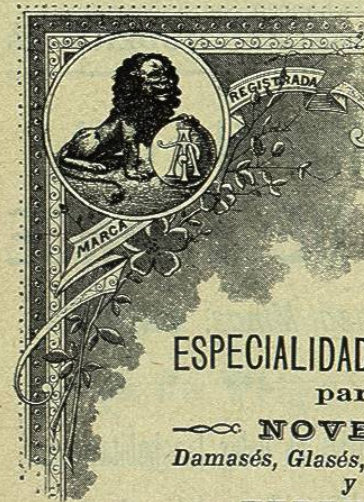
Palma de Mallorca (ESPAÑA)

**FÁBRICA DE TEJIDOS DE HILO Y ALGODÓN**

ESPECIALIDAD EN

**DRILES Y HOLANDAS**

PARA LA EXPORTACIÓN



Fábrica mecánica de Torcidos y Tejidos de seda  
EN RUBÍ

**PICH Y AGUILERA**

Bruch, 1, pral. (entre Trafalgar y Ronda)  
**BARCELONA**

ESPECIALIDAD EN TEJIDOS DE SEDA Y SEDA Y ALGODÓN  
para forros, en negro y colores

NOVEDADES PARA SEÑORA  
Damasés, Glasés, Failles, Surats, Granadinas, Rosetes, Polonesas  
y Velos granadina, lisos y bordados

EXPEDICIONES A TODOS PUNTOS

**A. RIGALT Y C<sup>ía</sup>**

Especialidad en Vidrieras de colores y Cristales grabados

*Mallorca, 261* Teléfono 1637 **BARCELONA**

PROVEEDORES DE LA REAL CASA

Medalla de primera clase en cuantas Exposiciones se ha presentado

## Grandes Talleres de Escultura Religiosa

Casa especial en la construcción de imágenes talladas en madera, vestidas y sin vestido, y en mármol y piedra. Altares, oratorios, panteones y todo lo concerniente al culto católico.



### José Quixal

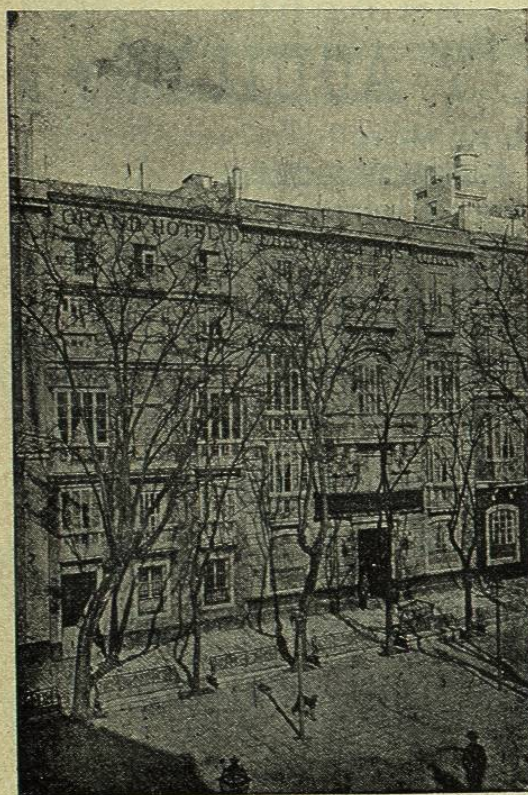
ESTATUARIO

Calle Villarreal, núm. 56

BARCELONA (España)



La casa dará cuantos detalles deseen las personas que la honren con su confianza.  
Referencias en todo el mundo. **PRECIOS MODERADOS**



## GRAND HOTEL DE FRANCE

Plaza Minas, CADIZ

Luz eléctrica en todas las habitaciones  
Teléfono, Baño, Intérprete  
Servicio de Restaurant para todos los pasajeros  
Omnibus á la llegada  
de todos los trenes y vapores

José Paredes † Ed. Román  
Propietario Director Gerente

## FÁBRICA DE PAPEL DE TINA

de los

Sucesores de Cristóbal Vila é Hijos

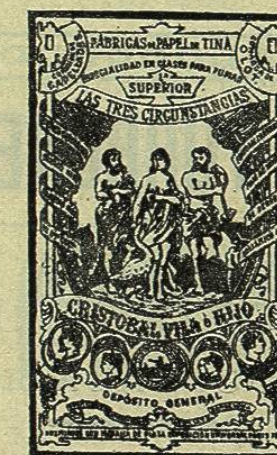
### PARERA Y C.<sup>A</sup>

45, Bailén, 45

BARCELONA (España)

### CLASES

Blanco, Berro,  
Chorrito,  
Orozuz (pectoral),  
Paja de Trigo,  
Brea,  
Cañas, Maíz.



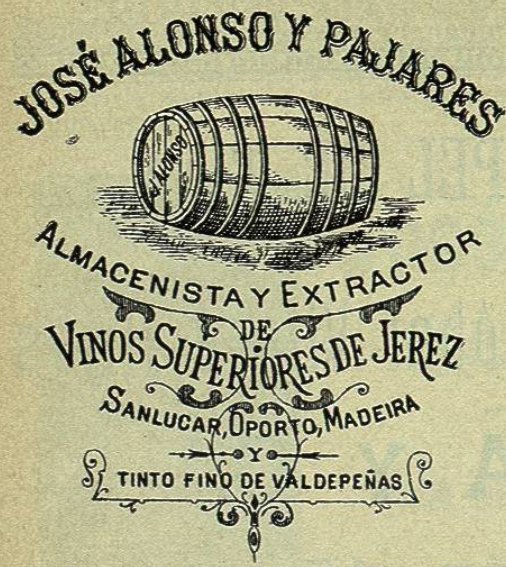
DEPÓSITOS EN LOS PUNTOS  
DE CONSUMO DE ESPAÑA Y AMÉRICAS

### MARCAS

Las Tres  
Circunstancias,  
La Competidora,  
La Habana,  
El Galán, etc., etc.

## Gran Especialidad en Bobinas

á gusto del consumidor



Casa establecida en 1870

**José Alonso y Pajares**

**PUERTO de SANTA MARIA**

(ESPAÑA)

La gran exportación de los vinos de mi marca se debe en un todo á sus exquisitas calidades, esmerada preparación y precios equitativos. Siendo la República de México uno de los principales mercados de esta casa, puedo ofrecer condiciones ventajosas á mis favorecedores.

**FÁBRICA DE TURRONES Y DULCES**

DE

**Hijo de Antonio Monerris**

CASA FUNDADA EN 1854

*Exportación á todos puntos de Ultramar*

**ESPECIALMENTE EN MEXICO**

Medalla de oro — BARCELONA — Exposición 1888

**JIJONA** (España)

Único Representante en toda la República Mexicana

**RAMÓN DE S. N. ARALUCE**

Callejón de Santa Inés, núm. 5. — MÉXICO



Grandes Talleres

**de Construcción**

— DE —

Arcas para caudales, Básculas de todas clases y fuerzas, Balanzas, Romanas, Prensas de hierro forjado para copiar cartas, Cerraduras de seguridad, Secretos y demás objetos pertenecientes á este ramo.

Camas, Cunas, Somniers, Perchas, Mosquiteros, Sillas, Sofás, Bancos, Mesas, Lavabos y toda clase de artículos propios para casas-torres y jardines

— DE —

**JOSÉ CAMINS PARERA**

CASA FUNDADA EN 1871

**TALLERES: Travesera, 27 (Gracia)**

**DESPACHO:**

Plaza Cataluña-Fontanella, 4

**BARCELONA**

**SE HACE TODA CLASE DE RECOMPOSTURAS**

## ALMACÉN DE VINOS

*Rancios, Moscatel y Malvasia (Sitjes)*

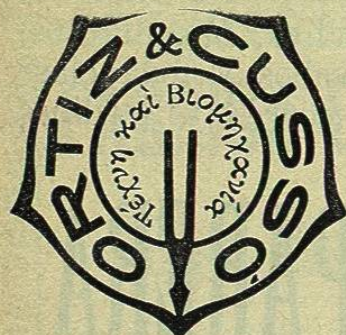
PROPIO PARA ENFERMOS

# PEDRO PUJOL

Capellanes, n.º 7

**BARCELONA (ESPAÑA)**

*Especialidad en vinos para la celebración  
del santo sacrificio de la Misa*



## PIANOS

marca

### \* ORTIZ & CUSSÓ

Primera y única fábrica española  
montada para la producción anual de

➔ **1.200 PIANOS** ➔

CINCO MODELOS VERTICALES Y DOS DE COLA  
Á CUERDAS CRUZADAS

EXPORTACION Á ULTRAMAR

TALLERES, SALONES DE VENTA Y OFICINAS

**Calle Ramalleras, 19. — BARCELONA**

## FÁBRICA DE SALCHICHONES

DE TODAS CLASES

### Especialidad en lomos enteros

EXPORTACIÓN Á ULTRAMAR

## J. SENDRA Y COMP.<sup>A</sup>

**VICH** (Barcelona — España)

ÚNICO REPRESENTANTE EN TODA LA REPÚBLICA MEXICANA

RAMÓN DE S. N. ARALUCE.—Callejón de Santa Inés, núm. 5.—MÉXICO

## GRAN CASA DE VIAJEROS

CAFÉ RESTAURANT

# JOSENDE

CUBIERTOS HASTA LAS DIEZ, desde 2 PESETAS

**CARTA, esmerado servicio**

**ABONOS á precios reducidos**

— COMEDORES INDEPENDIENTES —

GRAN SALÓN PARA BODAS Y BAUTIZOS

SE SIRVE A DOMICILIO

*Vergara, 1 y Balmes, 2. — BARCELONA*