

abrazaderas de lo mismo. Todos los postes tienen la misma altura, pero no el mismo diámetro, pues éste varía según el uso á que el poste se destina. Así, por ejemplo, los que sirven para establecer la comunicación entre las líneas subterráneas y aéreas, llamado por este motivo *poste de conexión*, tiene 0.M25 de grueso en su base; los que se destinan á las esquinas, que soportan mayor esfuerzo, miden 0.M20, y por último, los que se emplean en los intermedios de las líneas, que son los más delgados, tienen 0.M15 de diámetro medido, como en el caso anterior, en la base de las columnas.

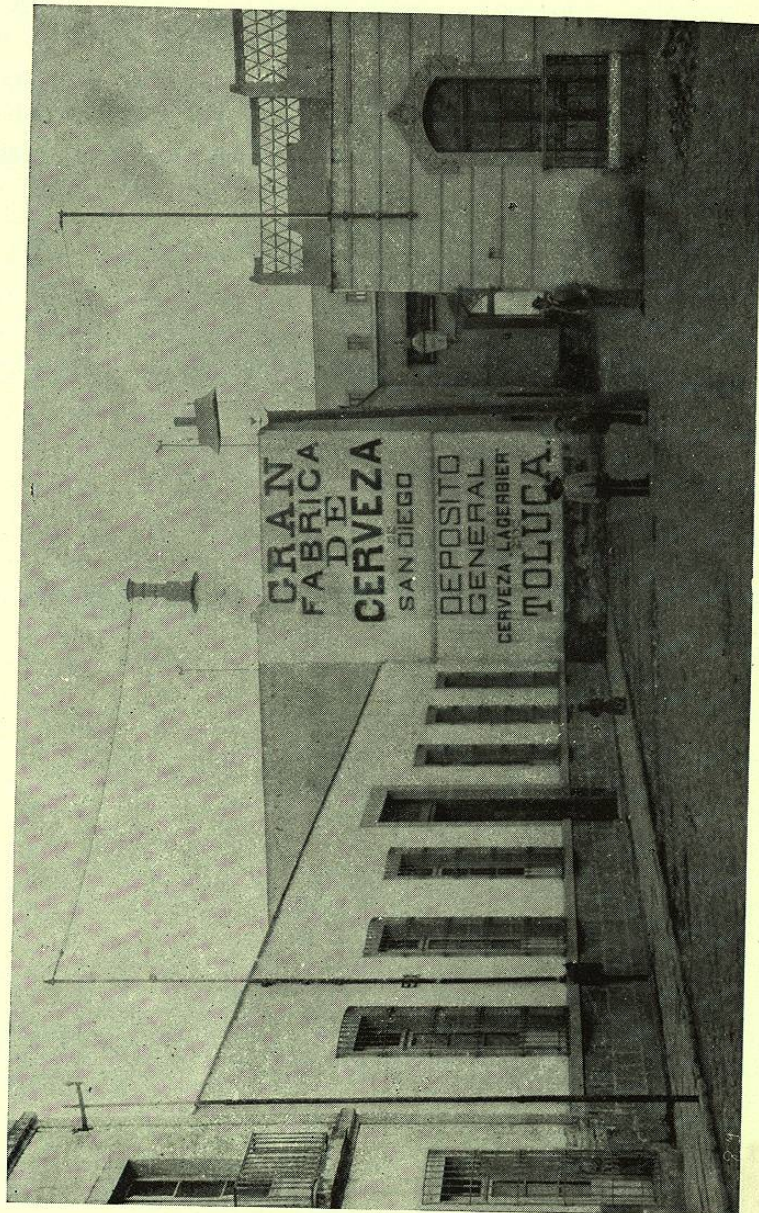
Aisladores.—Por último, en la red de alumbrado público se cuentan 5,659 aisladores de porcelana, de color blanco, de doble campana y calculados en su mayor parte para líneas alimentadas por corriente de alta tensión.

V.—Oficinas de la Dirección General, etc., etc.

La Compañía Mexicana de Electricidad acaba de establecer sus oficinas en la casa que forma la esquina de la 3ª calle del 5 de Mayo y San José el Real.

El edificio se compone de tres pisos, siendo el segundo el que ocupan las oficinas del Gerente General, el departamento de contabilidad y la sección técnica, que tiene anexo un buen salón de dibujo. En el piso superior habita el Gerente General de la Compañía, Sr. ingeniero Neugebauer, y en la planta baja de la casa se establecerá la oficina de información correspondiente al servicio privado de alumbrado

Lámina XXIX.



Foco Eléctrico y poste de la Empresa Knight y lámpara colgante de la instalación Siemens en la Rincónada de San Diego.

y fuerza motriz, y el despacho destinado á la venta de material eléctrico.

En las oficinas y en las instalaciones y obras dependientes de la Compañía, se ocupan actualmente 393 personas, y en los trabajos que en este momento se hacen por cuenta de la misma Compañía para ampliar la instalación de Nozalco, se ocupan diariamente de 160 á 200 hombres.

CAPITULO XXXIII