

jardin de la plaza principal; y por último, á la izquierda, la torre de San Francisco, que con los fulgores de su faro produce en las noches un mágico efecto. El pórtico del muelle, la aduana y capitanía del puerto, son los edificios mas cercanos al mar, distinguiéndose en este, como los últimos términos del cuadro, el castillo de San Juan de Ulúa, surgiendo de entre las olas, las embarcaciones que se abrigan ante sus muros, algunos botes veleros que surcan las aguas y las rompientes del arrecife de Lavandera é Isla de Sacrificios. Algunas veces las aves, hendiendo el aire en distintas direcciones, dan animacion al cuadro: ora son las gaviotas y el martin-pescador, que en su rápido vuelo rozan la superficie del agua y se remontan despues á las elevadas regiones atmosféricas; ora bandadas de zopilotes de cabeza negra (*Cathartes urubú*) y algunos de cabeza roja (*Cathartes aura*), que se ciernen circularmente sobre la ciudad ó se posan tranquilos en las cornisas de las casas y molduras de los templos.

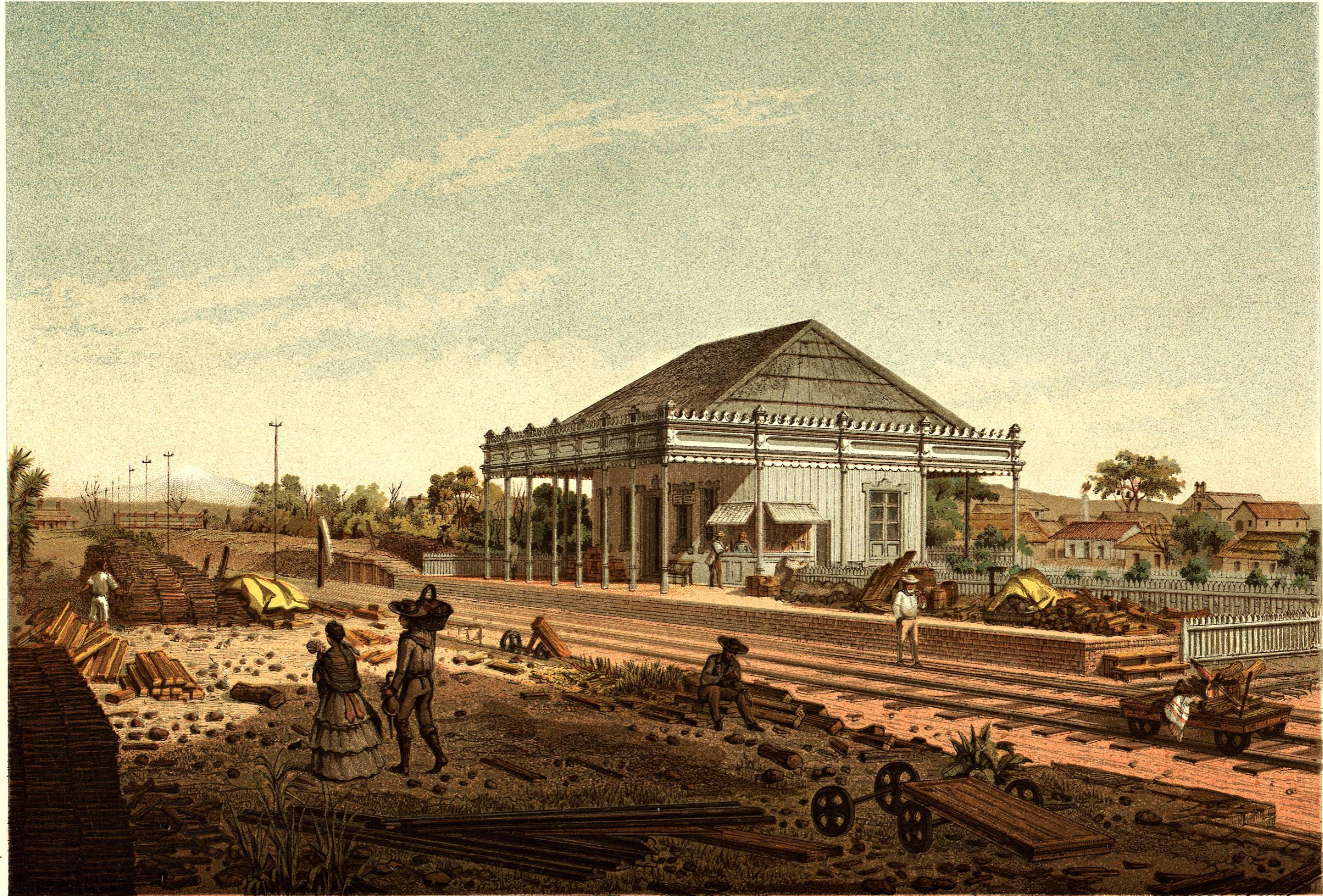
DE VERACRUZ A LA SOLEDAD.

Abandonada la estacion de la Caleta, la vista no se aparta de las carcomidas murallas de la ciudad, sino para fijarse en los médanos ó en los pantanos que, cubiertos de matorrales y de diversas plantas acuáticas, dejan percibir de vez en cuando alguna corriente cristalina. Grupos de palmeras, esparcidas á uno y otro lado de la vía, revelan la exuberancia de la vegetacion, propia del clima, que ha de manifestarse en todo su esplendor en los primeros escalones del Chiquihuite. Sobre un terreno compuesto de greda fina y arena, se extienden las sabanas cubiertas de yerba y de algunas especies de cactus, observándose el enrarecimiento de las selvas y la existencia de algunos bosques aislados y poco poblados, predominando entre sus plantas las mimosas, bignonias arbóreas, el terebinto y el convólulus, y ostentándose tan solo en las barrancas, entre una admirable vegetacion, las cordelinas y cicas arborescentes. Por donde quiera que la vista se dirige solo descubre llanuras inmensas, cuyos horizontes terminan, unos en esa curva azulada del Océano, que sustenta la bóveda celeste, y otros en la lejana y caliginosa mole de la cordillera, sobre la cual netamente se destaca la brillante y cónica cima del Pico de Orizaba.

which, the beautiful green of the Indian laurel, indicates the spot occupied by the garden of the principal square; and lastly, to the left, the tower of San Francisco, which with the reflection from its light-house at night time, produces a magical effect. The portico of the mole, the Custom-house and the Harbourmaster's department are the nearest edifices to the sea, and then beyond, to complete the picture, the castle of San Juan de Ulua, stands boldly out, surrounded by vessels sheltered beneath its walls and others sailing across the Ocean, and in the distance are discovered the breakers and reefs of the Lavandera and the Island of Sacrificios. Birds of different species, crossing the air in various directions, frequently give animation to the scene: at times the sea gulls and the kingfishers, in their rapid flight, sweep along the surface of the water and again remount to the elevated regions of the firmament; at others, flocks of "zopilotes" with black heads (*cathartes urubú*) and some with red heads (*cathartes aura*) float in circles above the city or quietly perch themselves on the cornices of the houses or parapets of the churches.

FROM VERACRUZ TO LA SOLEDAD.

On leaving the Caleta Station, the view is only taken off from the crumbling walls of the town, to fix itself on the sandhills and marshes, which, covered by brambles and various aquatic plants, now and again allow some crystalline stream to be observed. Groups of palm trees, spread over one and the other side of the road, reveal the exuberance of the vegetation, peculiar to the climate, and which shows itself in all its splendour on reaching the first ascents to the Chiquihuite. Over a soil composed of fine chalk and sand, plains extend themselves, covered with grass and different species of cactus, while there may also be remarked the rarity of the few isolated woods and forests, but little timbered, whose predominating plants are "mimosas" "bignonias arbóreas" "pistacia terebinthinus" and the "convolvulus;" and only in the ravines, in the midst of an admirable vegetation, are displayed "cordelinas" and arborescent "cicas," in abundance. In every direction in which the view is aimed, only immense plains are discovered, whose horizons are bound at times by the azure curves of the Ocean, appearing to sustain the celestial firmament; and at others by the distant and caliginous outline of the "cordillera," surmounted over all by the brilliant and conical summit of the Peak of Orizaba.



C. Castro del. y lito.

Cromolitografía de Victor Debray, editor, México.

Propiedad del editor.

ESTACION DE LA SOLEDAD.