



---

MAUPASSAN

---

EL SEÑOR  
PARENT

---

PQ2349

S4

S6



1020026658



FONDO  
RICARDO COVARRUBIAS





FONDO  
RICARDO COVARRUBIAS

OBRAS COMPLETAS  
DE  
GUY DE MAUPASSANT  
(EDICIÓN ILUSTRADA)

*CC*  
Núm. Clas. 1452 se  
Núm. Autor 30511  
Núm. Adg. -8-  
Procedencia \_\_\_\_\_  
Precio \_\_\_\_\_  
Fecha 1924  
Clasificó \_\_\_\_\_  
Catalogó \_\_\_\_\_



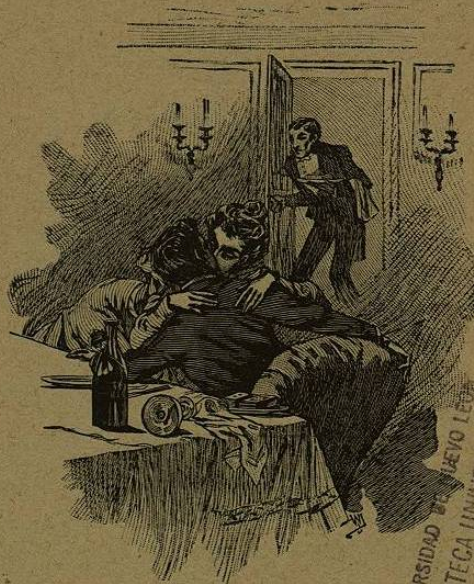
*Obras completas de Guy de Maupassant.*

*Versión castellana de Luis Ruiz Contreras.*

# El Señor Parent.



*La traducción y las ilustraciones de estos libros pertenecen a D. Luis Ruiz y Contreras y nadie podrá, sin su permiso, reproducirlas. Derechos reservados, conforme á un contrato celebrado con Mr. Ollendorff, de Paris, editor de las Œuvres completes illustrées de Guy de Maupassant.*



(59 dibujos de Rottembourg, grabados en madera por Lemaitre)

UNIVERSIDAD DEL NUEVO LEÓN  
BIBLIOTECA UNIVERSITARIA  
"ALFONSO ROYLES"  
CALLE 1625 MONTERREY, MEXICO

Madrid 1905 **099759**

"Ediciones literarias y Artísticas,"  
**30511**



843  
M.

2023 49  
54  
56



FONDO  
RICARDO COVARRUBIAS

CAPILLA ALFONSINA  
BIBLIOTECA UNIVERSITARIA  
U. A. N. L.

BIBLIOTECA UNIVERSITARIA  
"ALFONSO REYES"  
FONDO RICARDO COVARRUBIAS

Madrid, Imprenta de Anto-  
nio Marzo, San Hermenegildo,  
32 duplicado. Teléfono 1.977.



## EL SEÑOR PARENT

I

CARLITOS, agazapado en el suelo, hacía montones de arena que luego coronaba con hojas de castaño.

Su padre, sentado en una silla de hierro, le contemplaba con atención concentrada y cariñosa, no viendo más que á su hijo en aquel jardín público lleno de gente.

A lo largo del paseo circular, otros niños jugaban, mientras las niñeras, indiferentes, miraban al espacio con sus ojos embrutecidos, y las mamás charlaban sin perder nunca de vista á sus pequeños.

Las nodrizas, de dos en dos, paseaban con gravedad, llevando en brazos un envoltorio de blancas telas y finos encajes, y á su espalda oscilaban las vistosas cintas de sus tocados, mientras las niñas, con la falda muy corta y las pantorrillas al aire,