

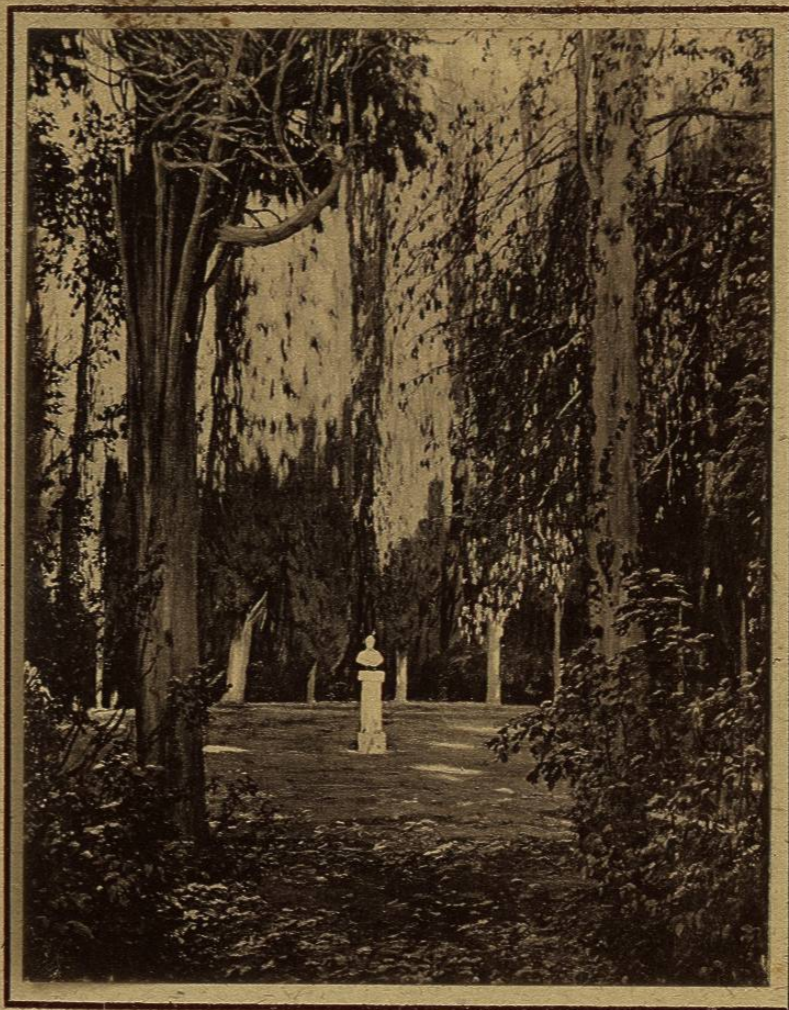
SANTIAGO Rusiñol no es ni impresionista ni clásico: es «él», y no sé si es más digna de aprecio la justeza de su sentimiento o la flexibilidad de su modo de hacer, la delicadeza de sus coloraciones o la elección feliz de sus motivos en los *Jardines de España* que expone. Ya habíamos visto de él, en *Camp de Mars*, una serie de cuadros análogos, y habíamos gustado su frescura. Únicamente los escritores habían sabido penetrar hasta ahora toda la nobleza recóndita, toda la ingeniosidad refinada que hay en esas bóvedas de pámpanos y en esos muros de ciprés, en esos laberintos de arrayanes, en esas glorietas de verdor, instaladas antaño por los moros detrás de sus alhambbras, y tan deliciosamente propicias al sueño. Rusiñol ha sido el primero a quien se le ha ocurrido traducir en pintura sus graves y melancólicas elegancias, sus armoniosas y sutiles blanduras, y lo ha hecho con una piedad emocionada que es verdaderamente exquisita.

.....

THIÉBAULT-SISSON.

ÍNDICE DE LOS CUADROS

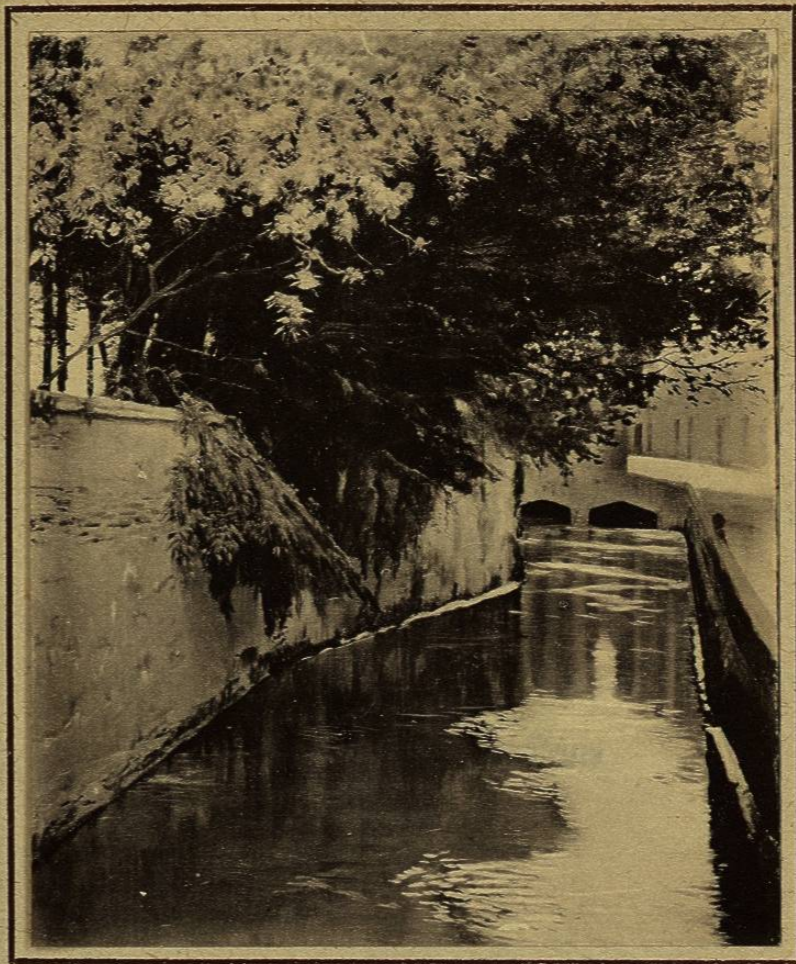
Santiago Rusiñol (Retrato)	1	La Glorieta (Aranjuez)	16
Cipreses (Aranjuez)	2	Jardín de los Reyes Católicos (Aranjuez)	17
Plátanos (Aranjuez)	3	Jardín Señorial (Mallorca)	18
Patio de la Alberca (Generalife)	4	El Laberinto (Barcelona)	19
La Acequia (Valencia)	5	Neo Clásico (Valencia)	20
Acequia de la Isla (Aranjuez)	6	«Noviembre» (Aranjuez)	21
El Tajo (Aranjuez)	7	«Jardín de Gerona»	22
Jardín de Carabineros (Mallorca)	8	Glorieta romántica (Aranjuez)	23
Claustro de George Sand (Vall- demosa)	9	El Chinesco (Aranjuez)	24
El Fauno Viejo (Aranjuez)	10	Jardín del Pirata (Mallorca)	25
Arcos de Rosas (Aranjuez)	11	Paseo de pinos	26
Otoñal (Aranjuez)	12	Generalife (Granada)	27
Jardín del Maestro de Capilla (Gerona)	13	Cuenca	28
Almendros en flor (Mallorca)	14	«Calvario» (Valencia)	29
Jardín de Mallorca	15	Jardín del Fauno (Aranjuez)	30
		«Calvario» (Valencia)	31
		El último jardín (Montserrat)	32



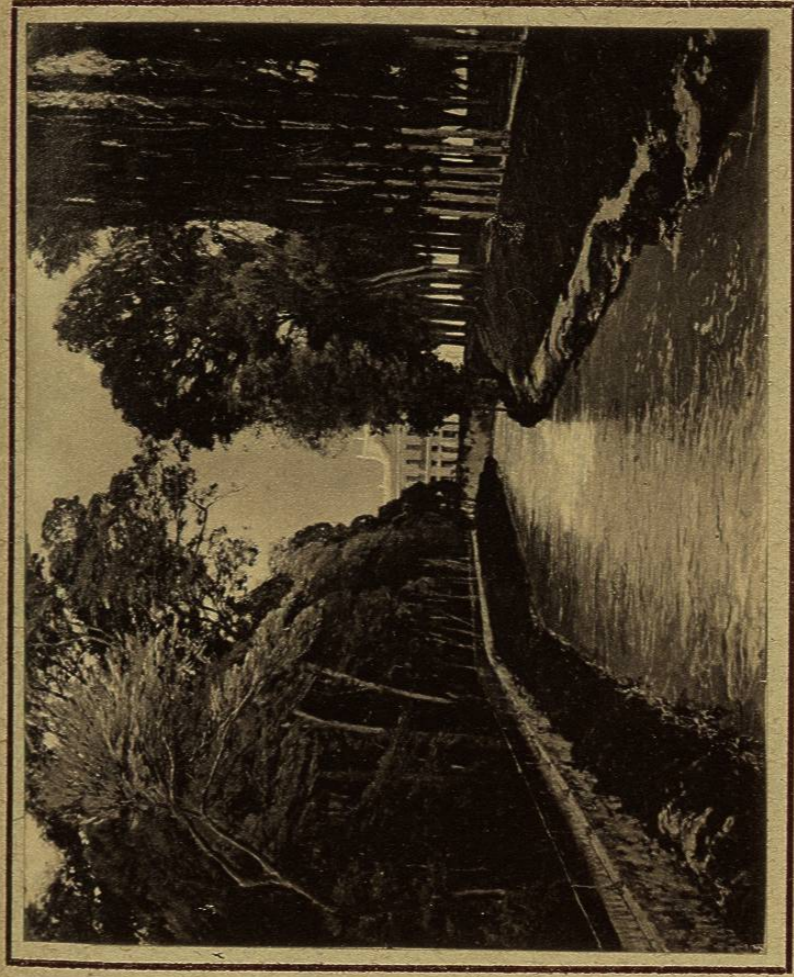
CIPRESES
(ARANJUEZ)



PLATANOS
(ARANJUEZ)



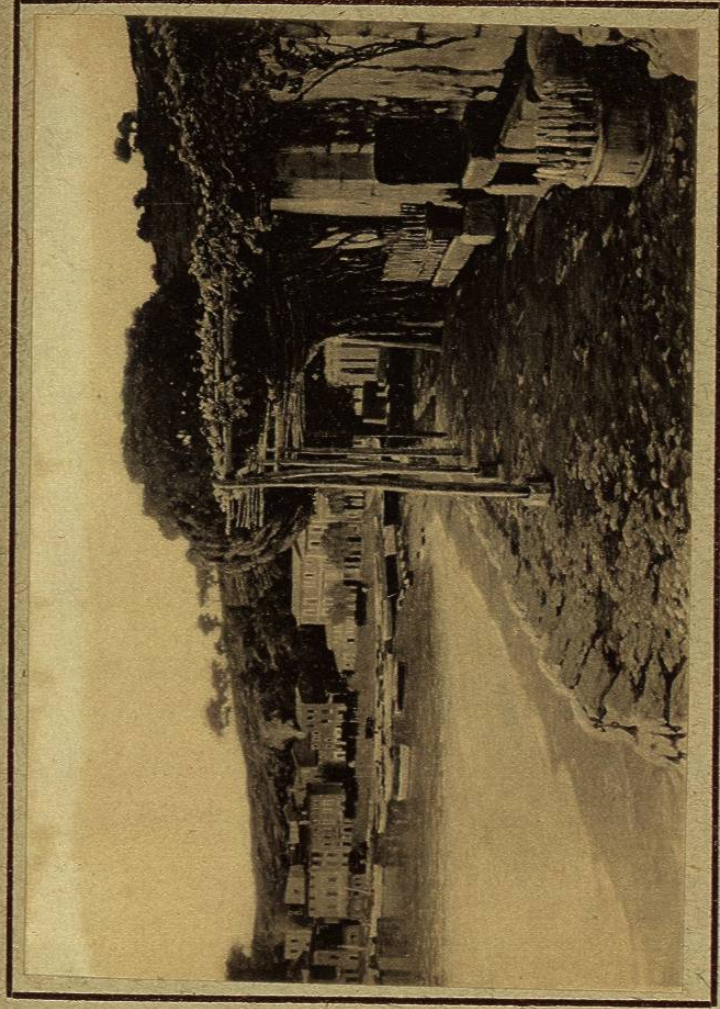
LA ACEQUIA
(VALENCIA)



ACEQUIA DE LA ISLA
(ARANJUEZ)



EL TAJO
(ARANJUEZ)



JARDÍN DE CARABINEROS
(MALLORCA)



CLAUSTRO DE GEORGE SAND
(VALDEMOSA)