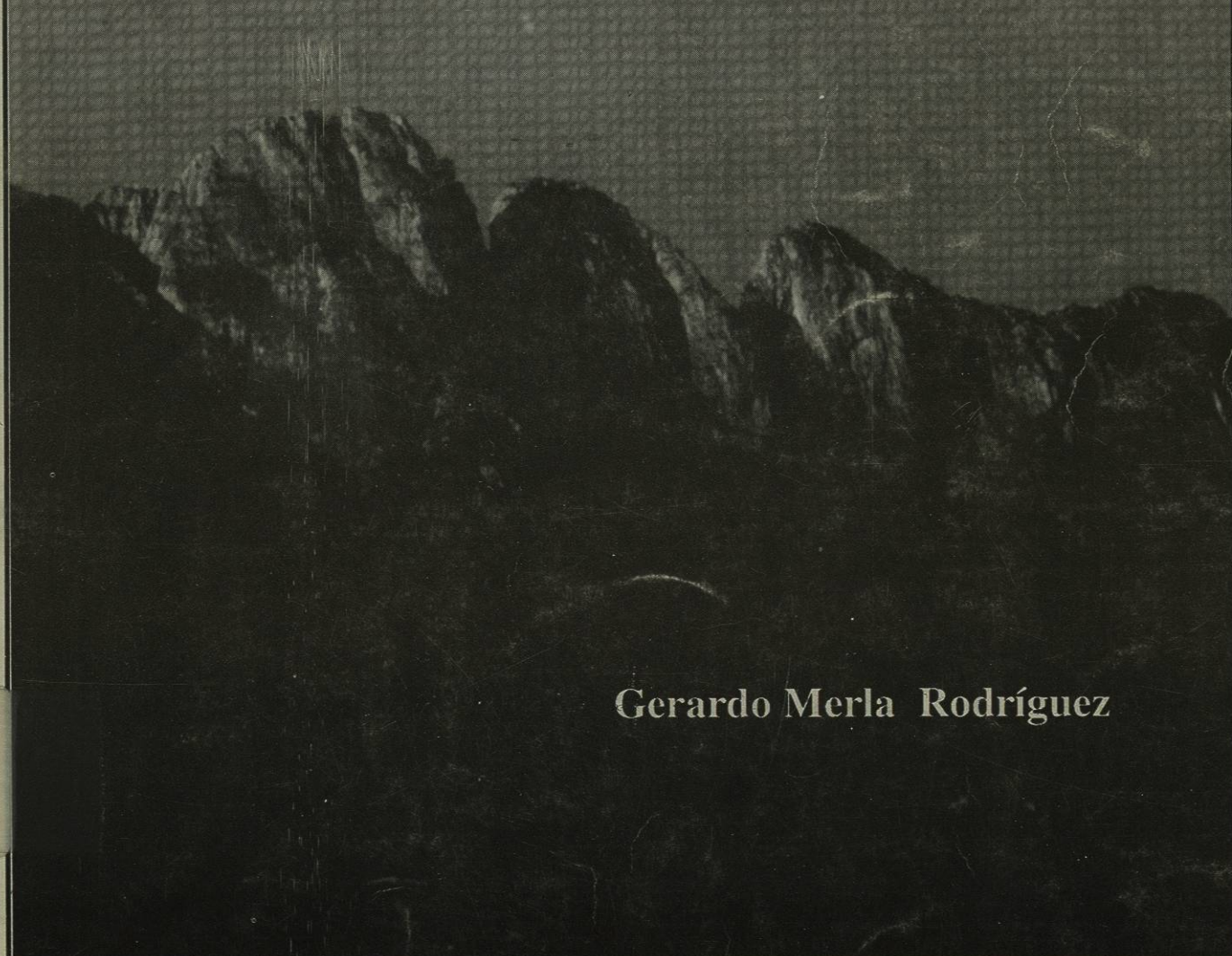


UNIVERSIDAD AUTÓNOMA DE NUEVO LEÓN  
CENTRO DE INFORMACION DE HISTORIA REGIONAL



# NUEVO LEÓN

GEOGRAFIA REGIONAL



Gerardo Merla Rodríguez

134

8

.2

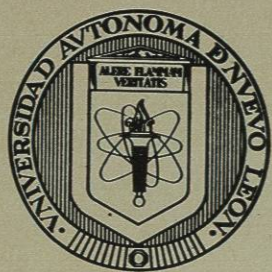
NUJEVO LEON GEOGRAFIA REGIONAL / GERARDO MERLA RODRIGUEZ

GB 134

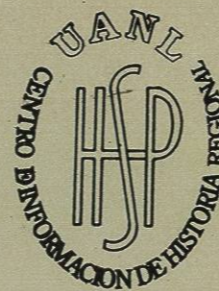
.N8

M4

Ej.2



UNIVERSIDAD  
AUTONOMA DE  
NUEVO LEON



1020081042

UNIVERSIDAD AUTONOMA DE NUEVO LEON

ING. GREGORIO FARIAS LONGORIA

*Rector*

ING. LORENZO VELA PEÑA

*Secretario General*

PROFR. CELSO GARZA GUAJARDO

*Director del C.I.H.R.*

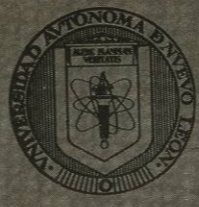
Unidad Cultural Hacienda San Pedro  
Zuazua, N.L.

Gerardo Merla Rodríguez



UNIVERSIDAD AUTÓNOMA DE NUEVO LEÓN  
 CENTRO DE INFORMACIÓN DE HISTORIA REGIONAL  
 ING. GERARDO MERLA RODRÍGUEZ  
 Secretario General  
 PROF. CELSO CHAVES CARRANZA  
 Director del C.I.H.R.

Unidad Cultural Hacienda San Pedro  
 Zuzua, N.L.

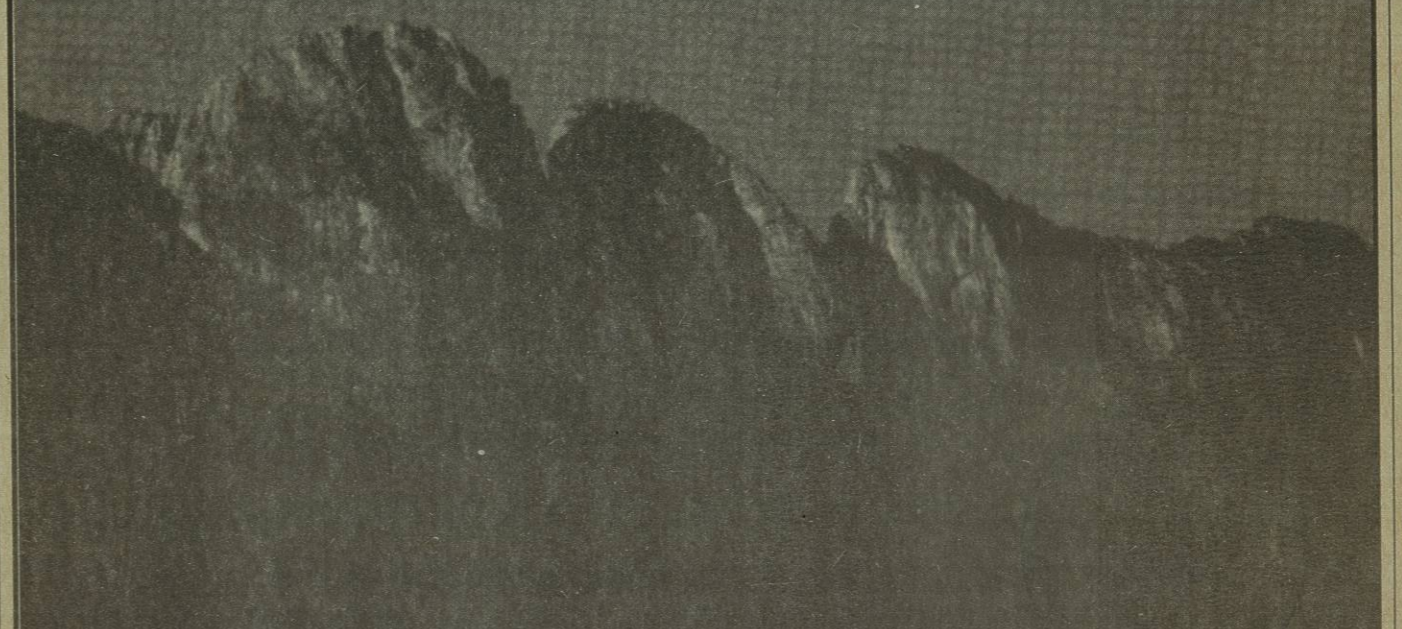


UNIVERSIDAD AUTÓNOMA DE NUEVO LEÓN  
 CENTRO DE INFORMACIÓN DE HISTORIA REGIONAL



# NUEVO LEÓN

GEOGRAFIA REGIONAL



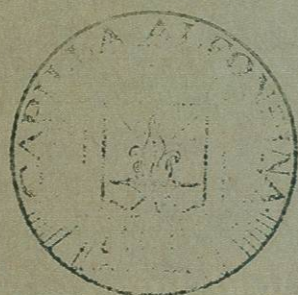
Gerardo Merla Rodríguez

GB 134

.N8

M4

Ej. 2



FONDO UNIVERSITARIO

163443

## INDICE

### PRESENTACION

### INTRODUCCION

### CAPITULO I

- 1.1 La Geografía Regional . . . . . 10
- 1.2 Nuevo León. Aspectos Generales . . . . . 11

### CAPITULO II

- 2.1 Localización . . . . . 20
- 2.2 Desarrollo Geológico-Geomorfológico . . . . . 22
- 2.3 Clima-Vegetación . . . . . 42
- 2.4 Suelos . . . . . 55
- 2.5 El Sistema Hidrográfico . . . . . 58
- 2.6 Algunos aspectos de la Fauna . . . . . 71

### CAPITULO III

- 3.1 Conquista y Colonización . . . . . 75
- 3.2 Población . . . . . 83

### CAPITULO IV

- 4.1 Análisis Regional . . . . . 97
  - 4.1.1 Zona Norte-Noreste . . . . . 102
  - 4.1.2 Zona Oriente . . . . . 103
  - 4.1.3 Zona Sureste (Cítrica) . . . . . 104
  - 4.1.4 El Sur . . . . . 106
  - 4.1.5 Región Central. Zona Periférica del Area Metropolitana de Monterrey . . . . . 108
  - 4.1.6 Area Metropolitana de Monterrey . . . . . 110

### CAPITULO V

- 5.1 Las Vías de Comunicación . . . . . 118
- 5.2 El Turismo . . . . . 121
- 5.3 Red Urbana . . . . . 123

CONSIDERACIONES FINALES . . . . . 125

FUENTES BIBLIOGRAFICAS . . . . . 131

BIBLIOGRAFIA GENERAL . . . . . 133

ING. GREGORIO FARIAS LONGORIA

PRESENTACION

INTRODUCCION

CAPITULO I

1.1 La Geografía Regional . . . . . 70

1.2 Nuevo León. Aspectos Generales . . . . . 71

CAPITULO II

2.1 Localización . . . . . 70

2.2 Desarrollo Geológico-Geomorfológico . . . . . 72

2.3 Clima y Vegetación . . . . . 74

2.4 Suelos . . . . . 75

2.5 El Sistema Hidrográfico . . . . . 78

2.6 Algunos aspectos de la Fauna . . . . . 71

CAPITULO III

3.1 Conquista y Colonización . . . . . 75

3.2 Población . . . . . 83

CAPITULO IV

4.1 Análisis Regional . . . . . 97

4.1.1 Zona Norte-Noreste . . . . . 102

4.1.2 Zona Oriente . . . . . 103

4.1.3 Zona Sureste (Cimas) . . . . . 104

4.1.4 El Sur . . . . . 106

4.1.5 Región Central. Zona Periférica del Área Metropolitana de Monterrey . . . . . 108

4.1.6 Área Metropolitana de Monterrey . . . . . 110

CAPITULO V

5.1 Las Vías de Comunicación . . . . . 118

5.2 El Turismo . . . . . 121

5.3 Red Urbana . . . . . 123

CONSIDERACIONES FINALES . . . . . 125

FUENTES BIBLIOGRAFICAS . . . . . 131

BIBLIOGRAFIA GENERAL . . . . . 133

PRESENTACION

La región geográfica se concibe como resultado de factores convergentes del ámbito físico-climas, suelos, vegetación y elementos relevantes de la vida del hombre en sus relaciones con el medio. Es también el espacio en que la diversidad de sitios y regiones es compatible con los rasgos significativos de homogeneidad interna, de cohesión. Son pues los aspectos más destacados del ámbito físico y medio social, los que dan al conjunto la base de unidad peculiar y constituyen el fundamento de los estudios regionales

**Nuevo León, Geografía Regional** de Gerardo Merla Rodríguez, es una obra que incursiona en el campo fértil de los estudios regionales, siendo ésta el resultado de su dedicación y constancia en la investigación del espacio geográfico de Nuevo León y el Noreste de México.

El texto se divide en cinco capítulos: La Geografía Regional y Aspectos Generales del Estado; el Sistema Geográfico Físico; Historia y Población; Análisis Regional y Vías de Comunicación. En cada uno de estos apartados considera el análisis de los elementos de la naturaleza y del medio social; así se estudian las montañas, los ríos, la vegetación y los suelos en los primeros dos capítulos; el desarrollo geohistórico, la población, las regiones económicas y las vías de comunicación y el turismo en los tres capítulos restantes.

Con el fin de que esta obra sea más comprensible, cada tema se acompaña con mapas y cuadros detallados de los datos expuestos, como son los referentes a climas, altitudes medias, hidrografía y población.

**Nuevo León, Geografía Regional**, forma parte del plan general de investigación que realiza el Centro de Información de Historia Regional de nuestra Universidad y se ofrece como una contribución al conocimiento integral de nuestro Estado, sobre todo ahora en que diversos aspectos de la economía inciden poderosamente sobre el Noreste de México.

Por todo lo anterior, considero que la impresión de este trabajo constituye un documento valioso para aquellos estudiosos del espacio y tiempo de este hermoso jirón de la patria.

Monterrey, N. L., Noviembre de 1990

ING. GREGORIO FARIAS LONGORIA