

FIGURAS

Figura 1 - Dispositivo de ensayo de arrancamiento de las fibras.

Figura 2 - Ensayo de arrancamiento en progreso.

Figura 3 - Desfibrador de bambú.

Figura 4 - Placas de fibras.

Figura 5 - Ensayo de la placa de fibro-cemento en progreso.

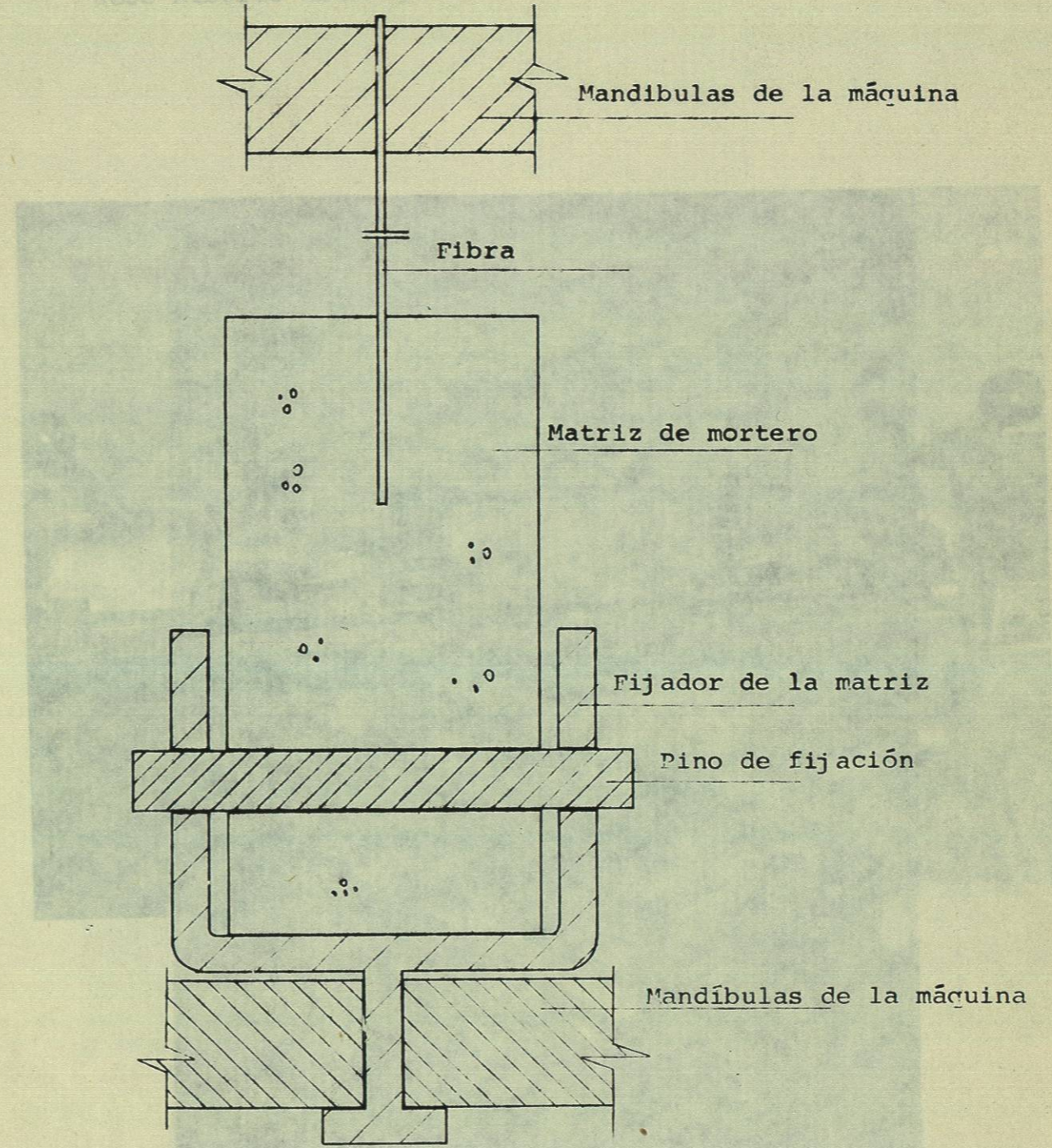
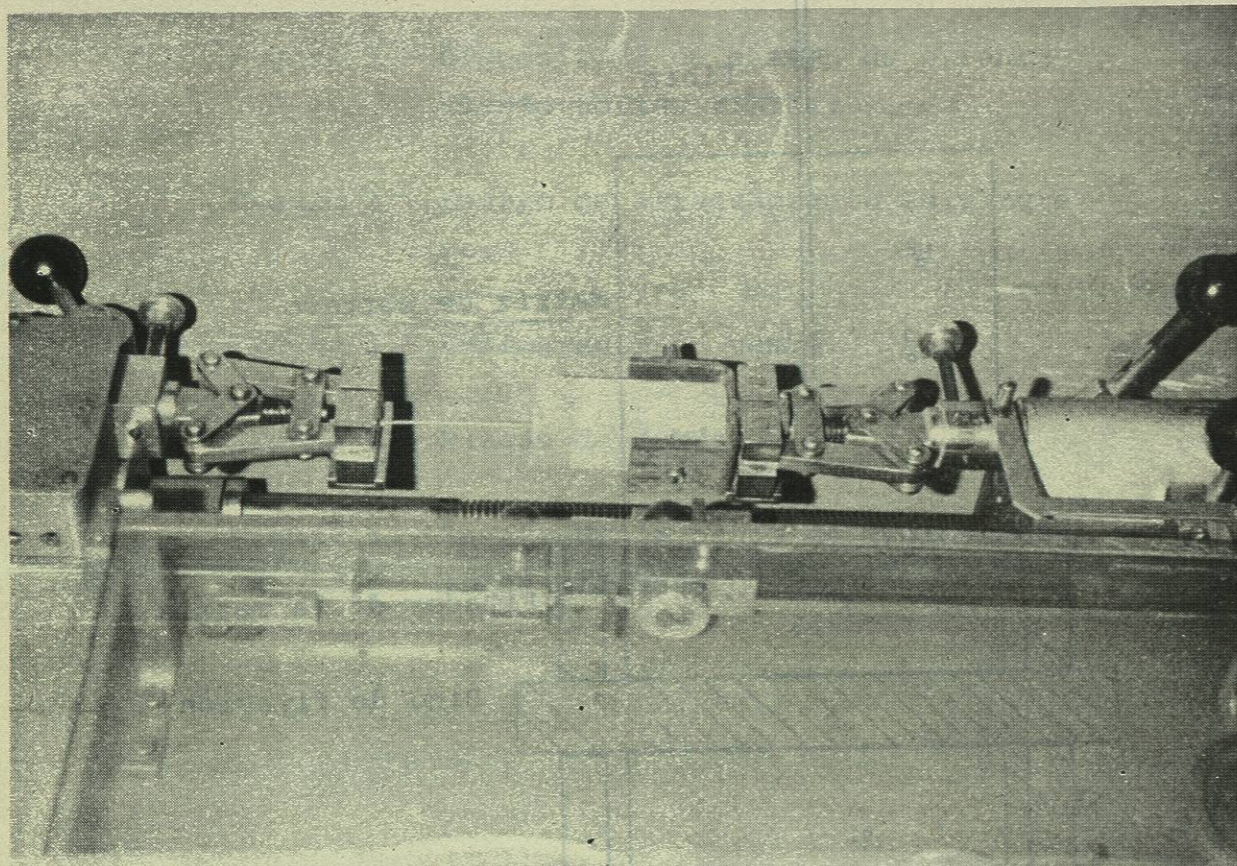



Figura 1. Diapositiva de ensayo de arrancamiento de las fibras.

Mandíbulas de la máquina



Mandíbulas de la máquina

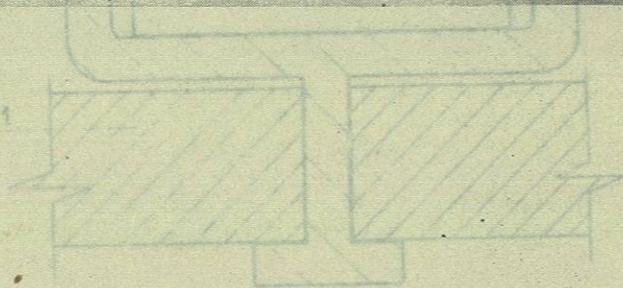


Figura 2. Ensayo de arrancamiento en progreso.

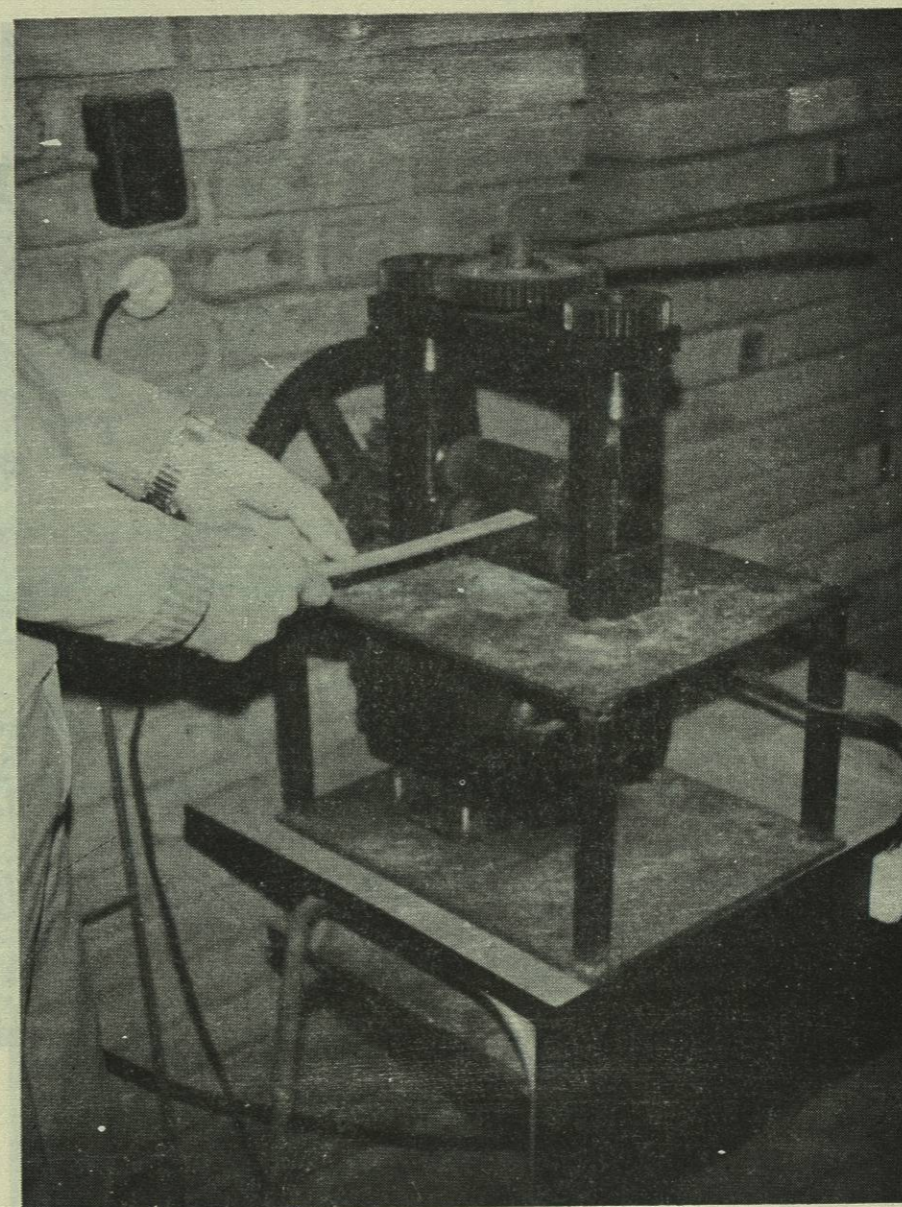


Figura 3. Desfibrador de bambú.

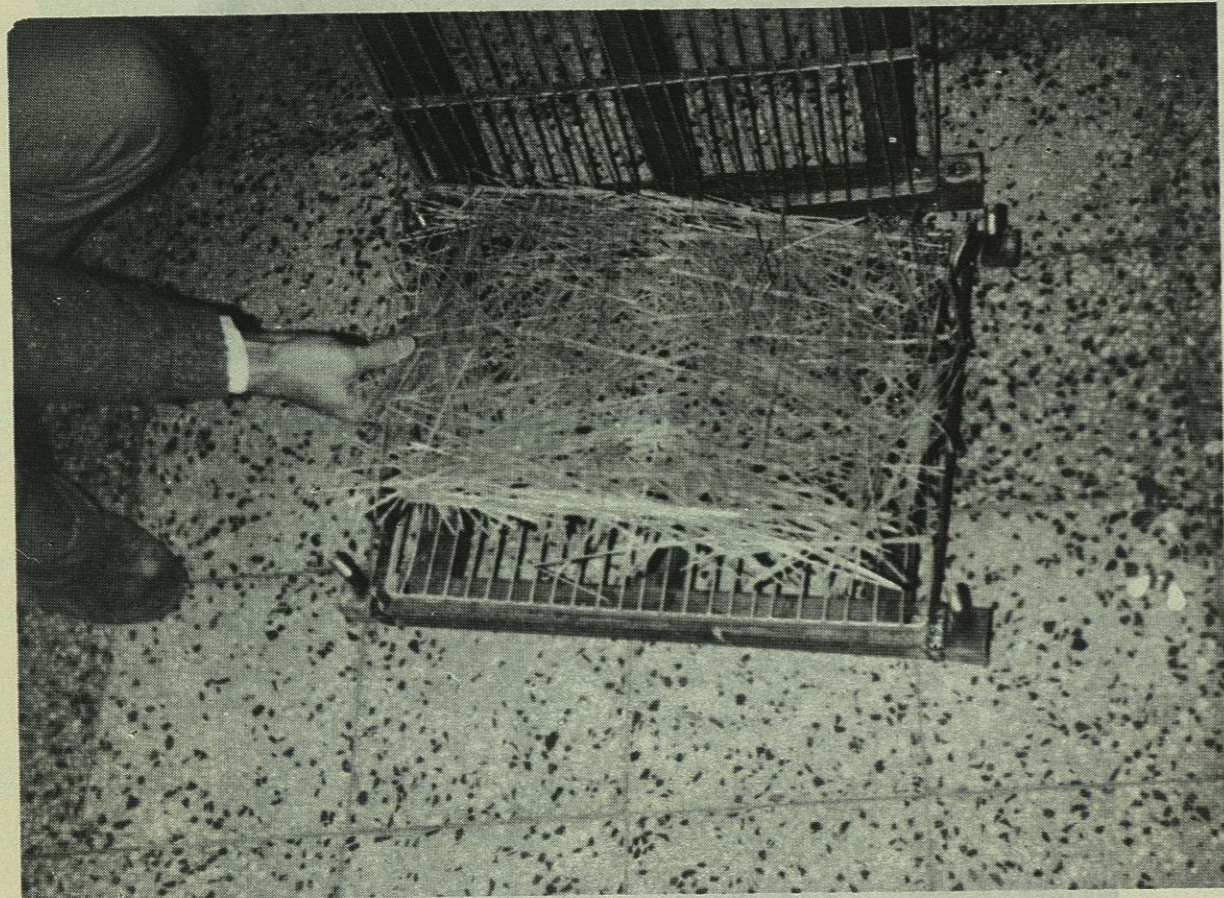


Figura 4. Placas de fibras.

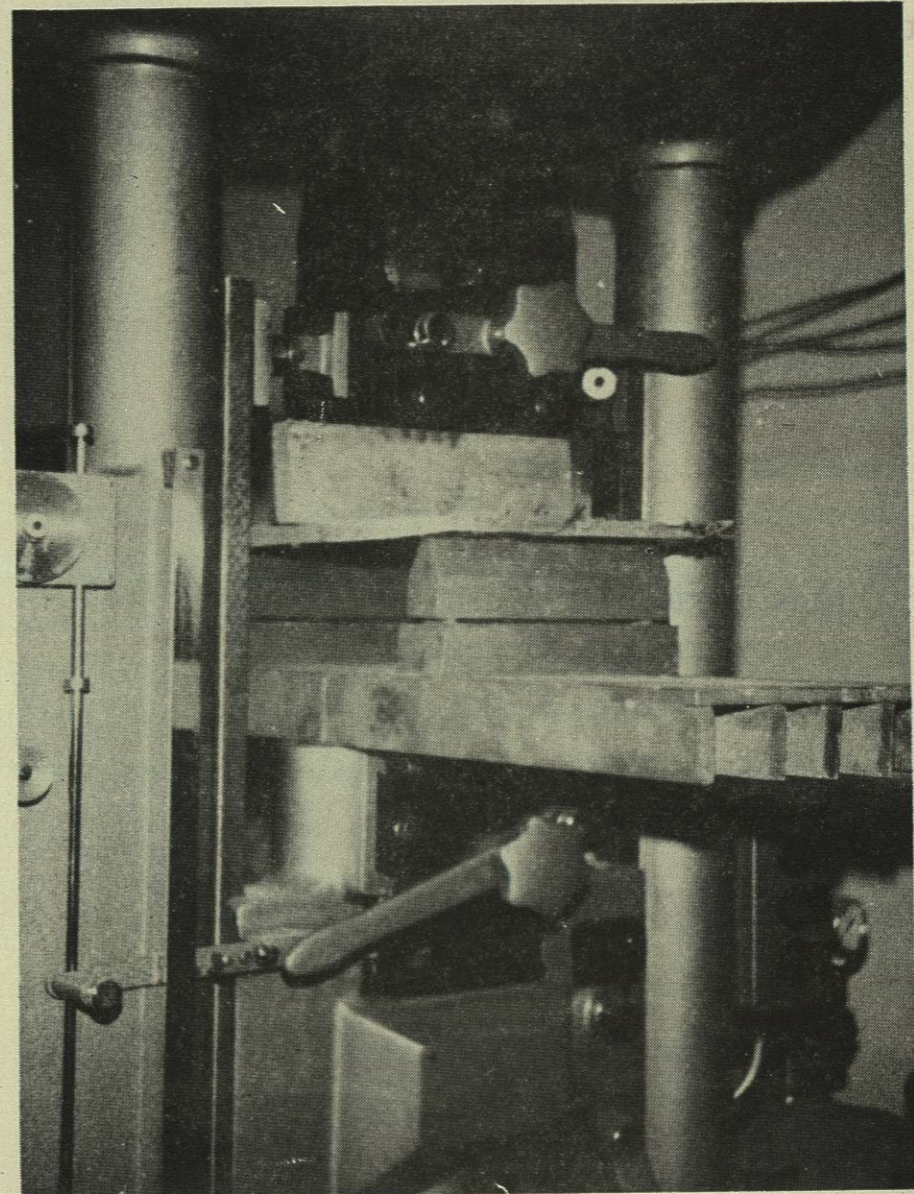


Figura 5. Ensayo de la placa de fibro-cemento en progreso.

León Fernández Orozco  
Profesores de la Universidad Autónoma  
Metropolitana, Unidad Azcapotzalco  
México, D. F.