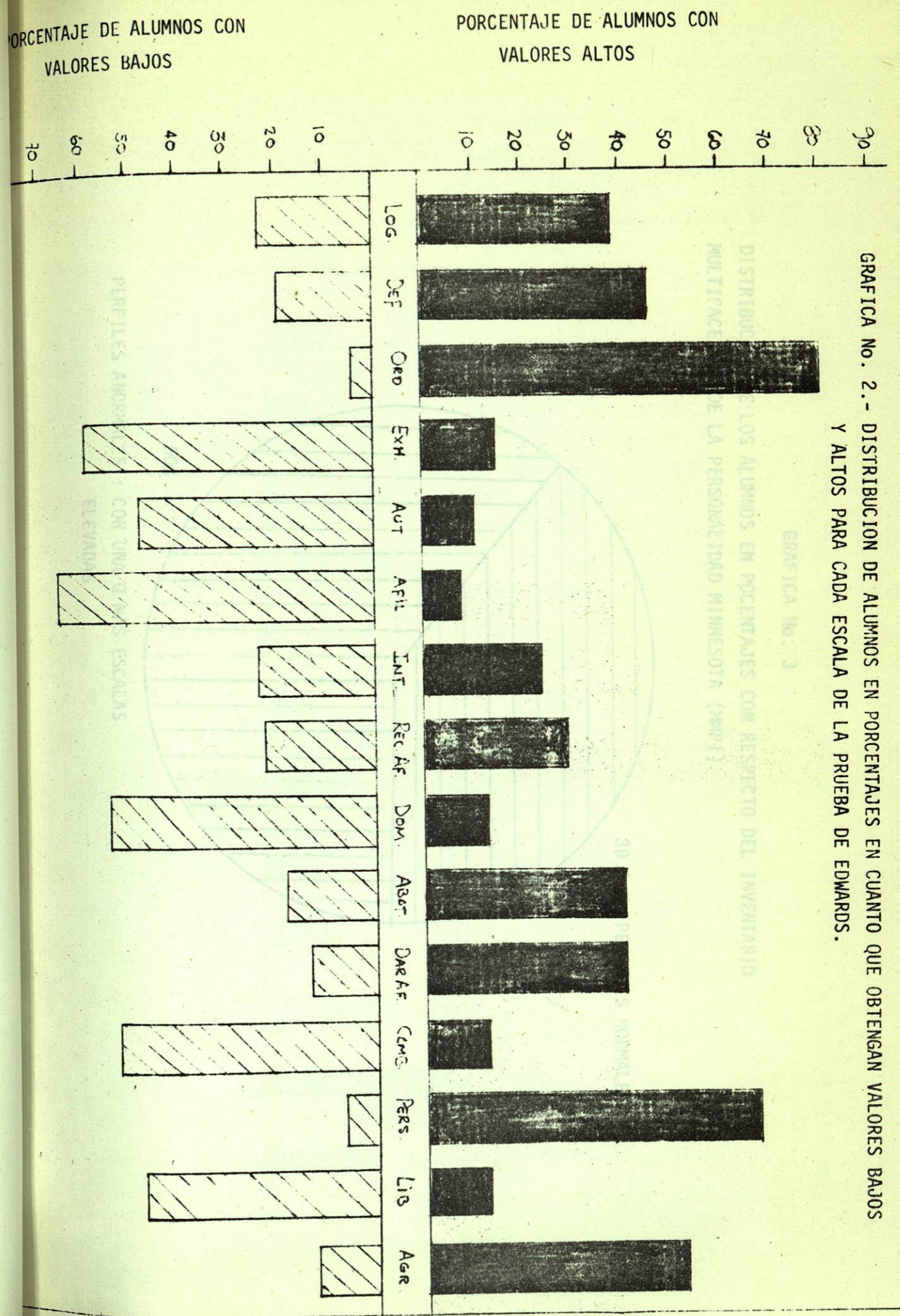
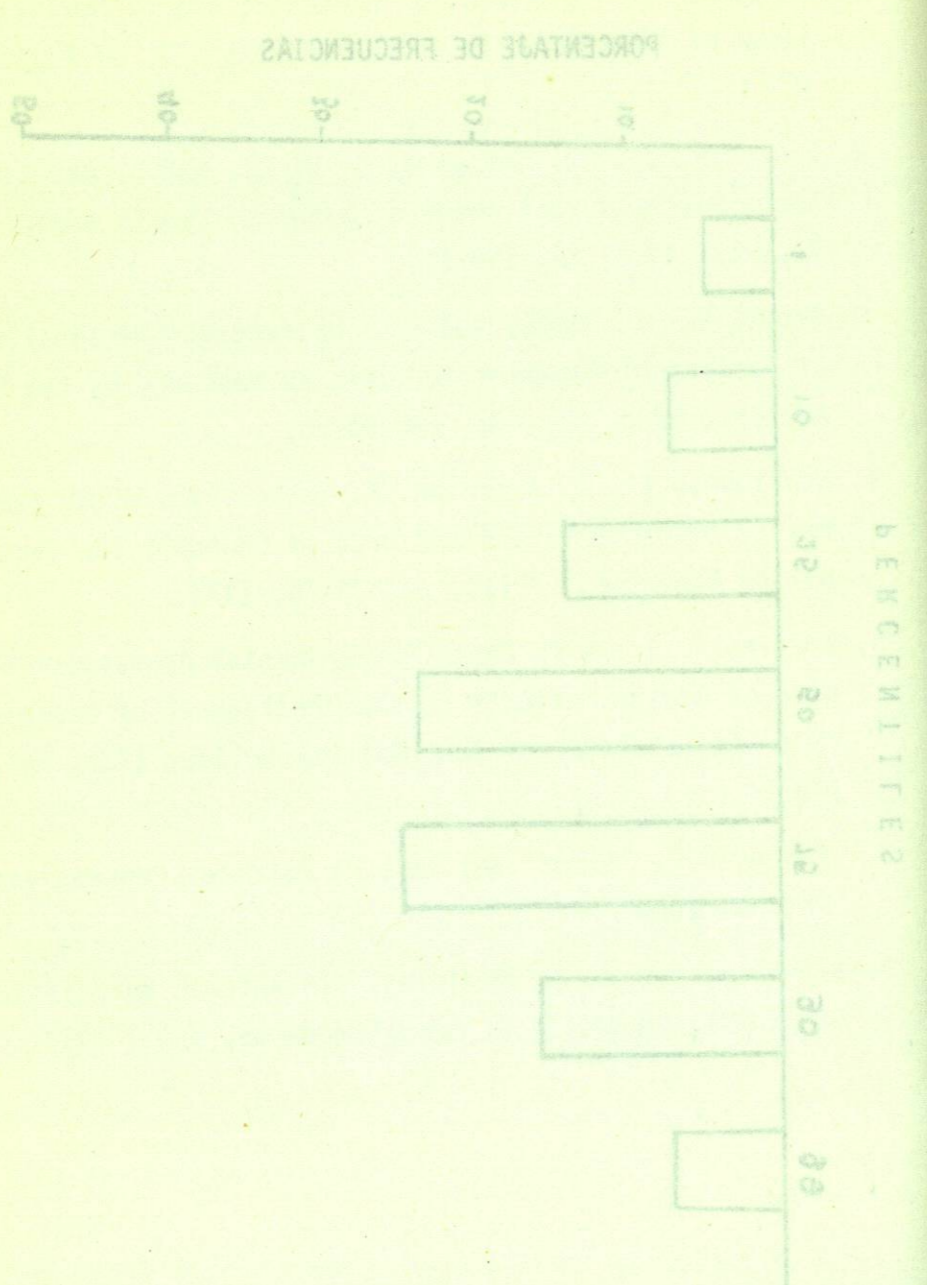


GRAFICA No. 2. - DISTRIBUCION DE ALUMNOS EN PORCENTAJES EN CUANTO QUE OBTENGAN VALORES BAJOS Y ALTOS PARA CADA ESCALA DE LA PRUEBA DE EDWARDS.



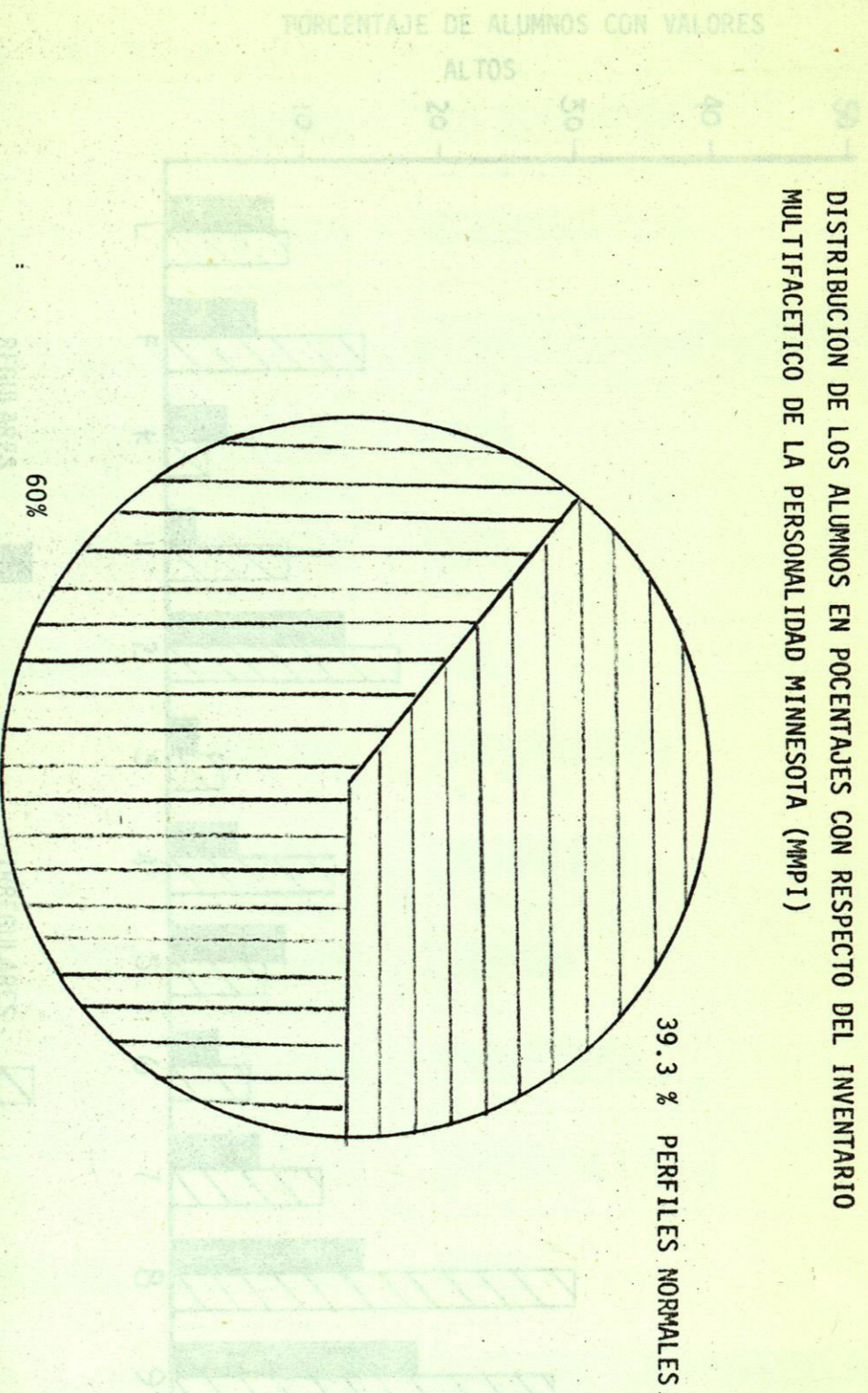
GRAFICA No. 3
DISTRIBUCION DE LOS ALUMNOS EN PORCENTAJES CON RESPECTO DEL INVENTARIO MULTIFACTORIAL DE LA PERSONALIDAD MINNESOTA (MMPI)



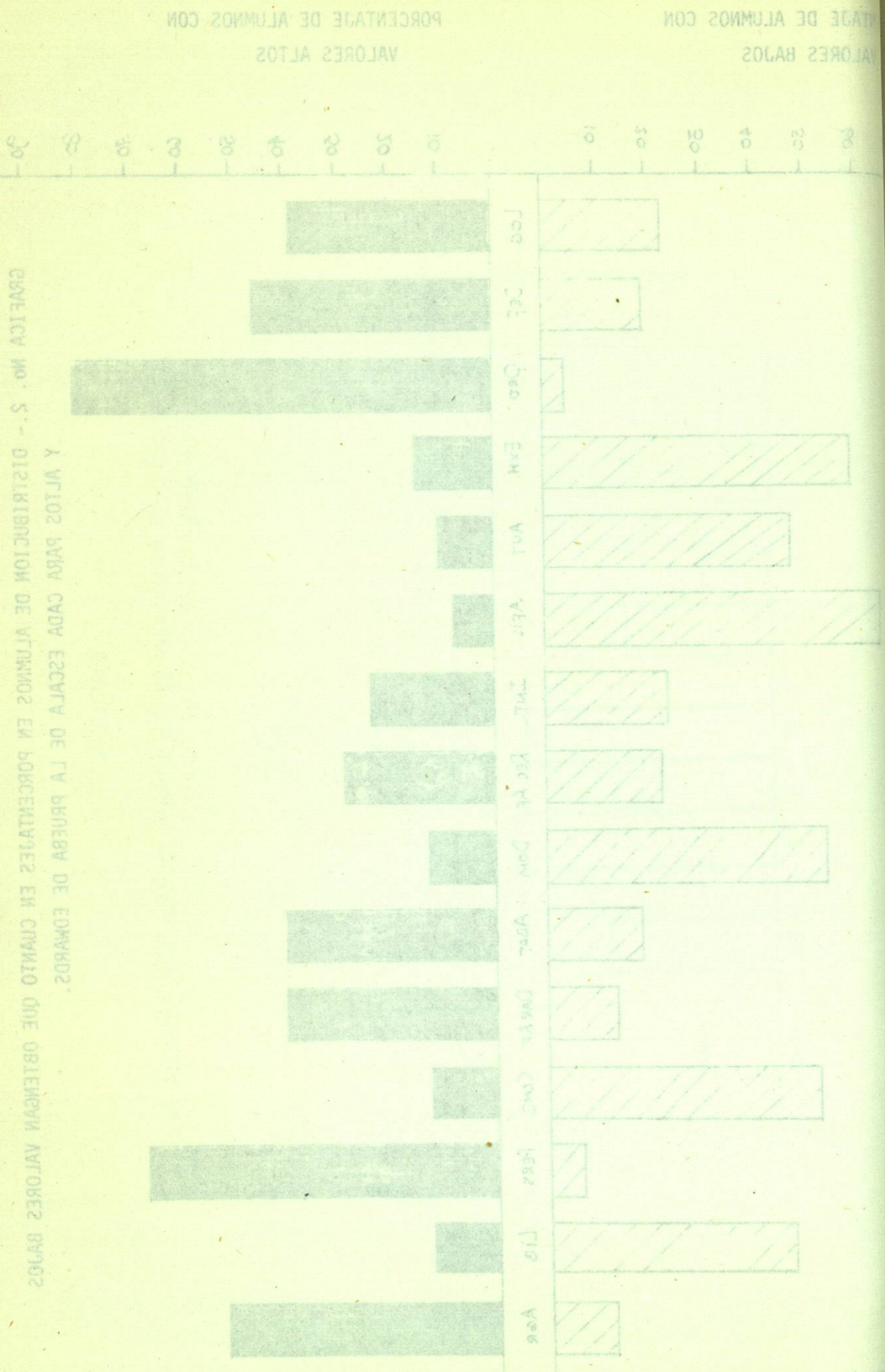
PRUEBA DE RAVEN
DISTRIBUCION EN PORCENTAJES DE LOS ULTIMOS POR PERCENTIL OBTENIDO EN LA

GRAFICA No. 1

GRAFICA No. 3
 DISTRIBUCION DE LOS ALUMNOS EN PORCENTAJES CON RESPECTO DEL INVENTARIO
 MULTIFACETICO DE LA PERSONALIDAD MINNESOTA (MMPI)



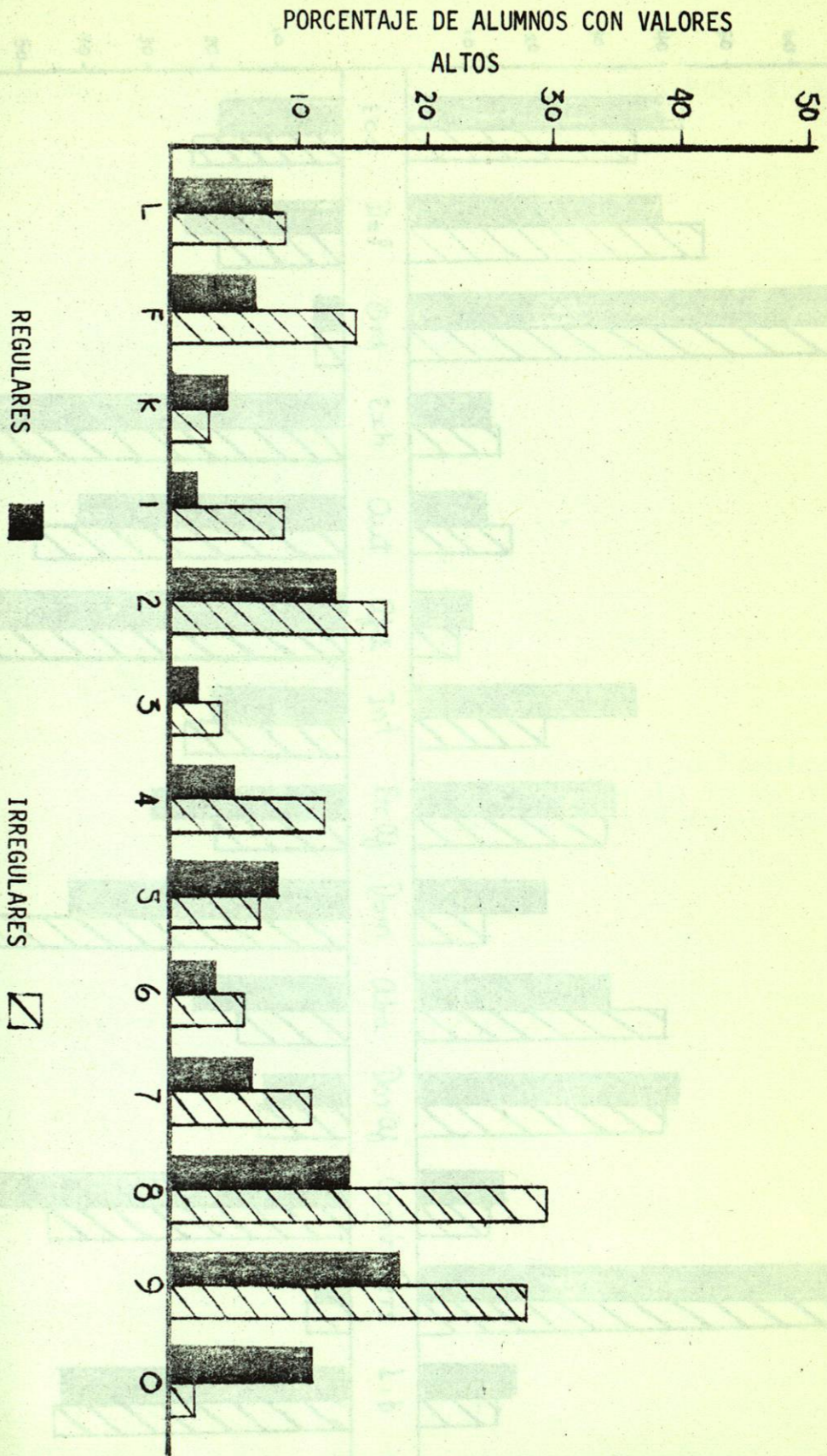
PERFILES ANORMALES : CON UNA O MAS ESCALAS ELEVADAS



GRAFICA No. 5 - DISTRIBUCION DE ALUMNOS EN PORCENTAJES EN CUANTO QUE OBTENGAN VALORES BAJOS Y ALTOS PARA CADA ESCALA DE LA PRUEBA DE EDWARDS

GRAFICA No. 5

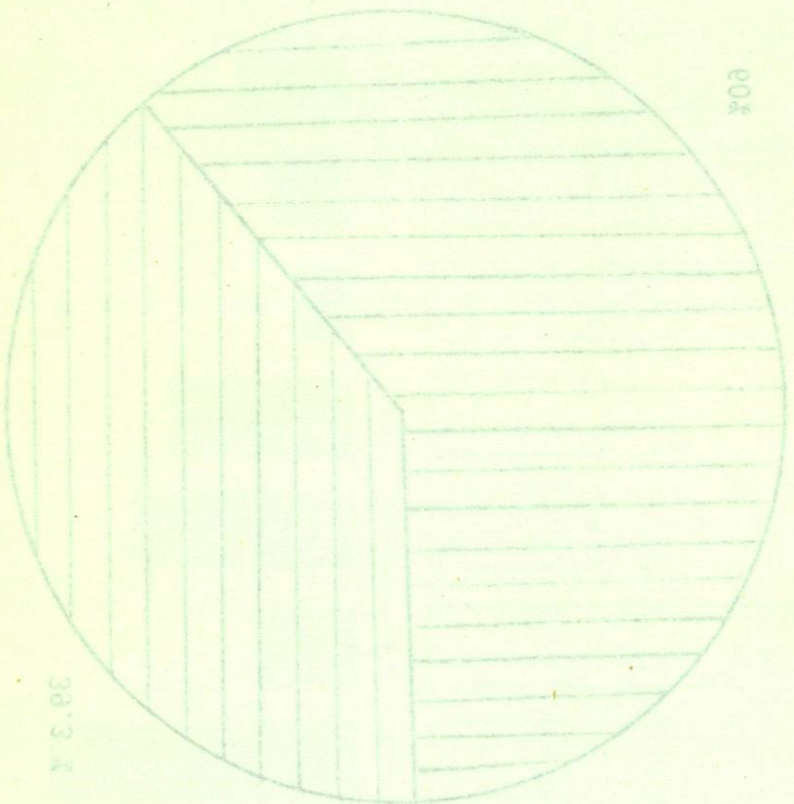
DISTRIBUCION EN PORCENTAJES DE ALUMNOS REGULARES E IRREGULARES EN ESCALAS ELEVADAS DEL MMPI



ELEVADAS

PERFILES ANORMALES : CON UNA O MAS ESCALAS

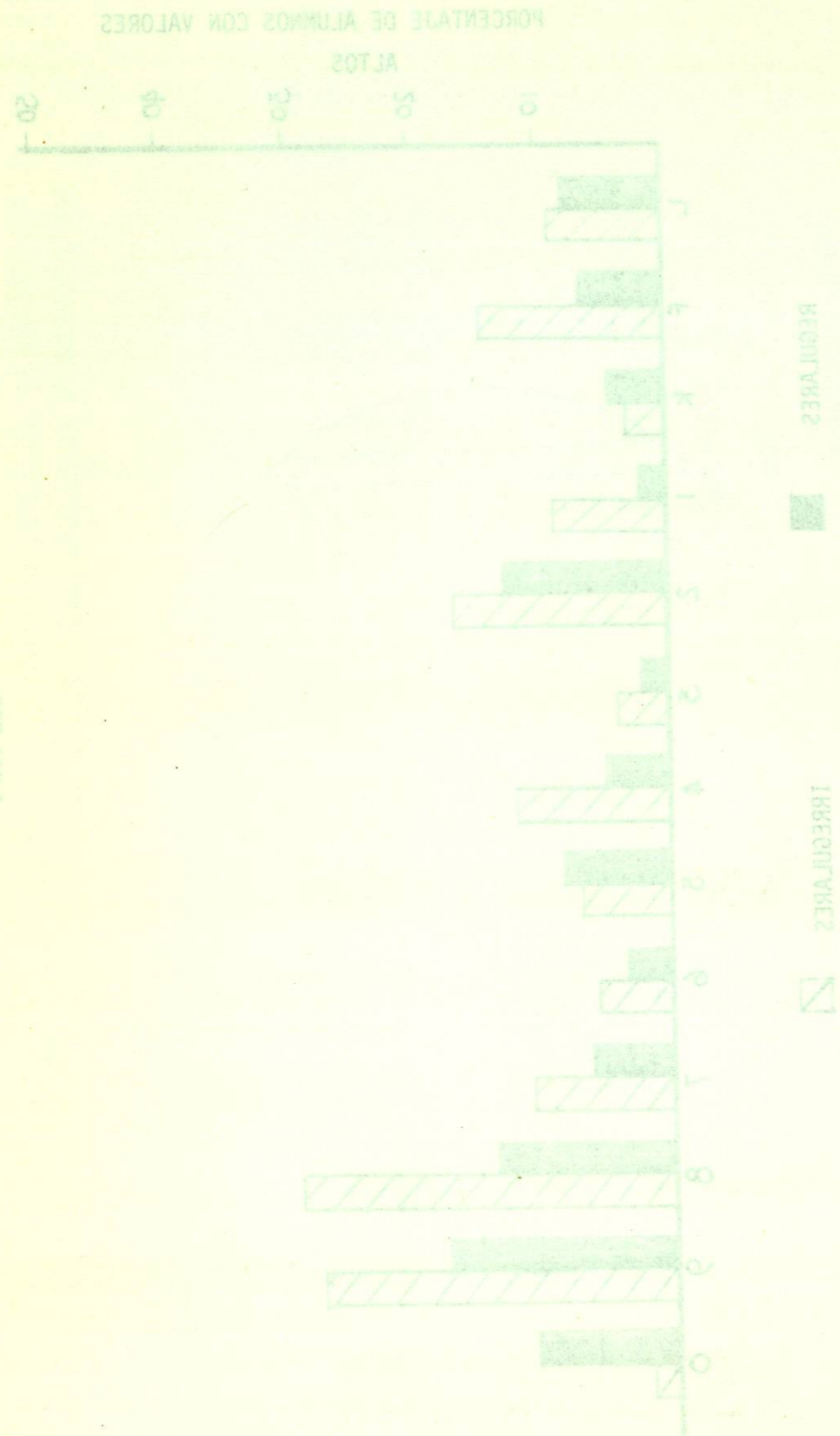
80%



39.3% PERFILES ANORMALES

MULTIFACETICO DE LA PERSONALIDAD MINNESOTA (MMPI)
DISTRIBUCION DE LOS VALORES EN PORCENTAJES CON RESPECTO DEL INVENTARIO

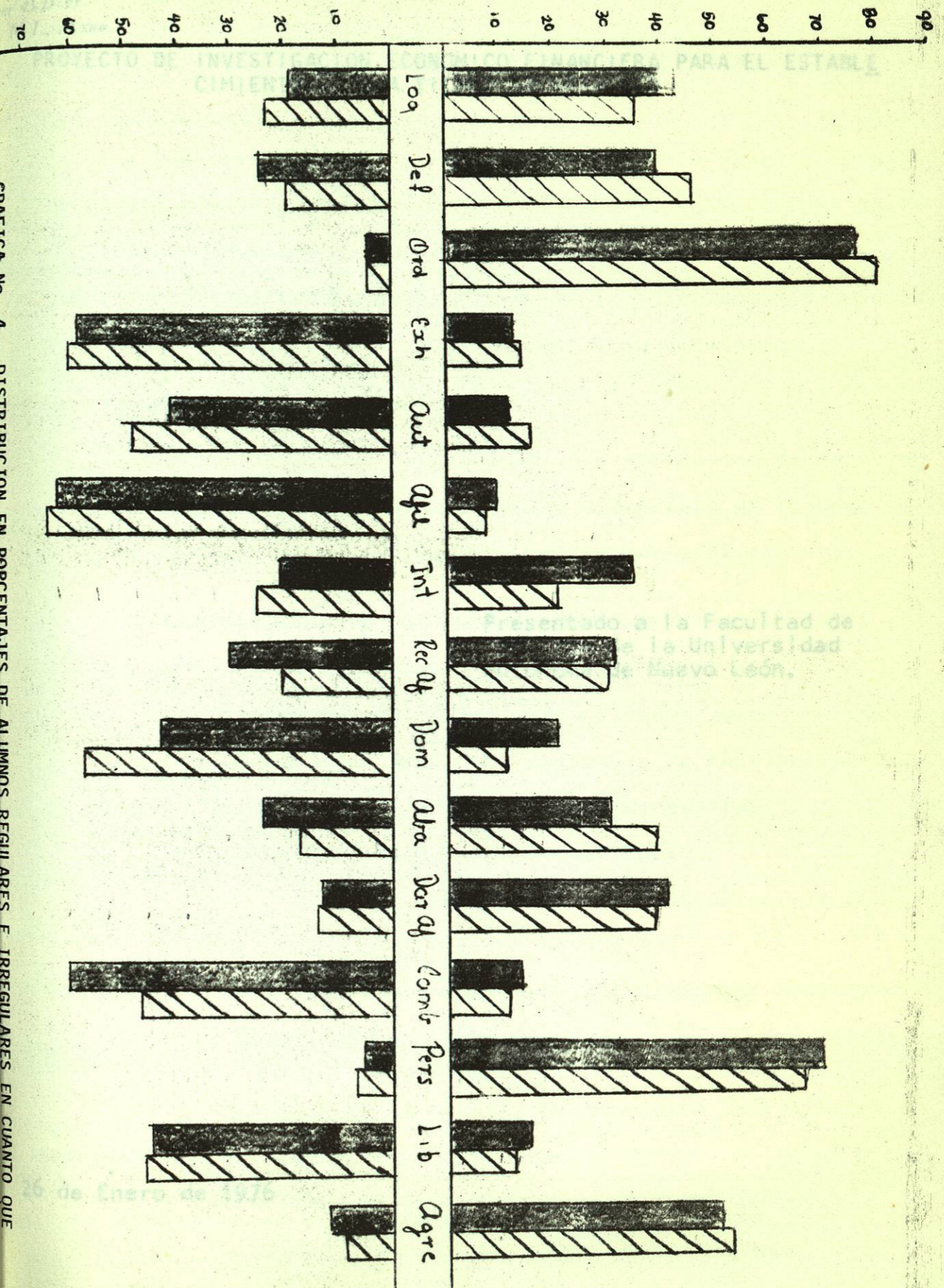
GRAFICA No. 3



GRAFICA No. 2
DISTRIBUCION EN PORCENTAJES DE ALUMNOS REGULARES E IRREGULARES EN ESCUELAS DE VARIOS NIVELES

PORCENTAJE DE ALUMNOS CON VALORES BAJOS

PORCENTAJE DE ALUMNOS CON VALORES ALTOS



GRAFICA No. 4.- DISTRIBUCION EN PORCENTAJES DE ALUMNOS REGULARES E IRREGULARES EN CUANTO QUE

26 de Enero de 1976