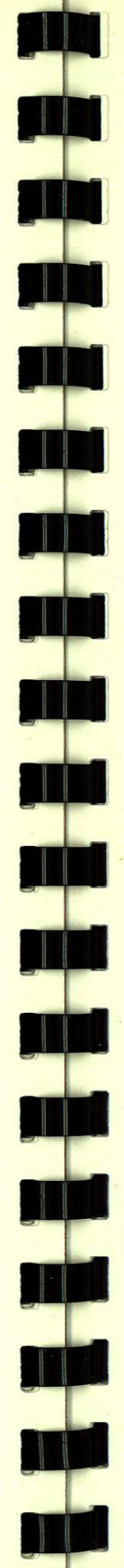


valor %	CATEGORIA	P R E G U N T A
40.5	SI	22.- ¿El examen está bien impreso?
35.7	EL 75 %	23.- ¿La calificación se basa en el examen?
44.1	CASI TODAS.	24.- ¿Las unidades están bien redactadas?
47.6	SI	25.- ¿El maestro ajusta sus explicaciones a lo que viene en las unidades?
45.3	SOLO - ALGO.	26.- ¿Lo que aprendes lo aplicas fuera de la Preparatoria?
56.9	TOTALMENTE.	27.- ¿Estas de acuerdo en presentar lunes, martes, jueves y viernes?
66.0	DE 36 a 40	28.- ¿Normalmente cuántos minutos dura la clase?

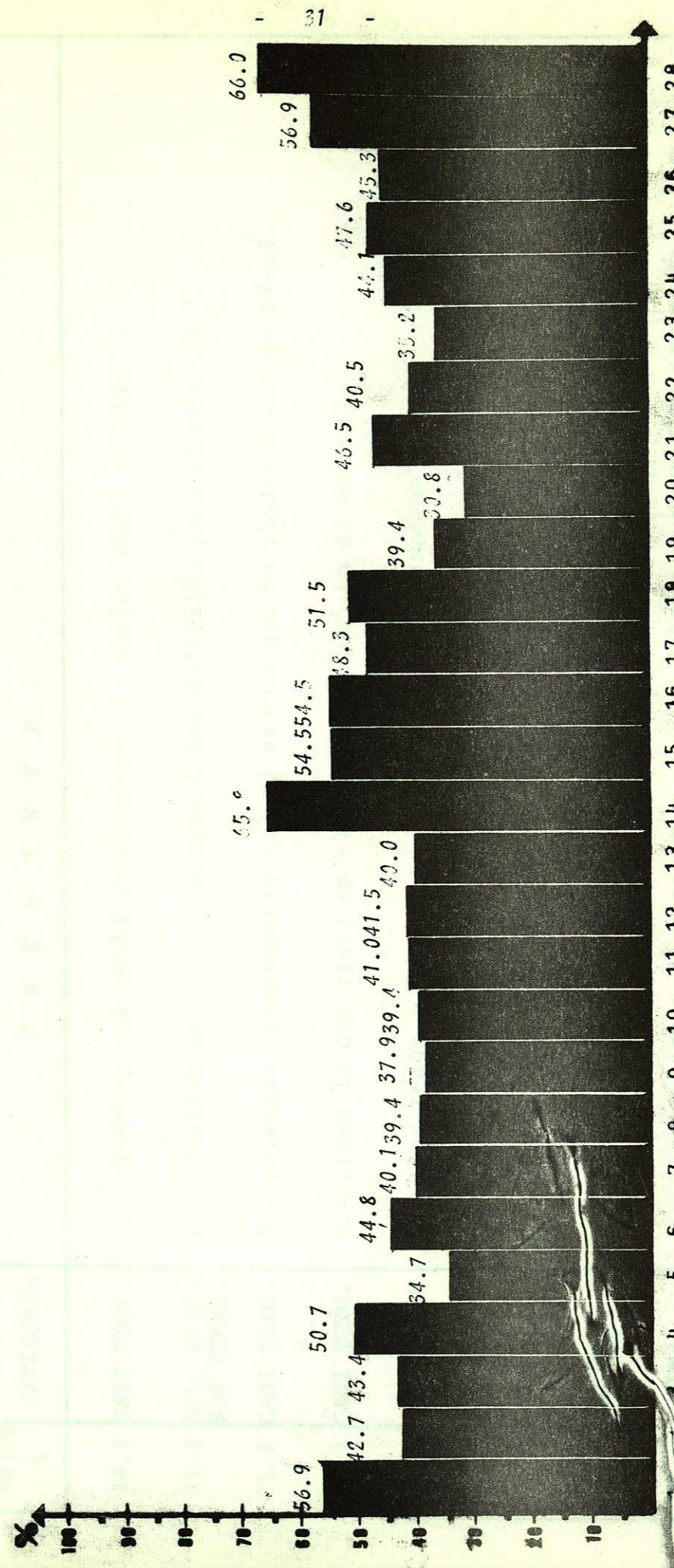


Cuadro No. 2

Q U E R E T A R O

FISICA

Porcentaje obtenido en la categoría más significativa por puntos.



Número de Cuestiones

35.0 SOLO EN ALGUNOS TEMAS.
3. - Dónde iras que la cantidad de preguntas por la categoría

Cuadro No. 2

Q U I M I C A

Porcentaje obtenido en la categoría más significativa por pregunta.

valor %	CATEGORIA	P R E G U N T A .
38.7	CASI TODO	1.- ¿Todo lo que venía en el examen lo habías visto en clases?
37.8	SOLO ALGUNOS TEMAS.	2.- ¿Consideras que se escogen temas difíciles para el examen?
29.2	CASI TODO.	3.- ¿Piensas sinceramente que el examen que te pusieron estaba bien?
35.3	CASI TODO.	4.- ¿Todo lo que viste en clases se incluyó en el examen?
34.6	CASI TODOS	5.- ¿Los temas a los que se les dedicó más tiempo en clase, tenían más preguntas en el examen?
42.9	SOLO ALGUNOS TEMAS.	6.- ¿Consideras que se escogen temas fáciles para el examen?
35.3	ALGUNAS.	7.- ¿Entendiste claramente las preguntas que venían en el examen?
38.8	ALGUNAS.	8.- ¿Las opciones de respuesta que te daban, te permitían expresar lo que tú sabías realmente?
33.0	SOLO EN ALGUNOS TEMAS.	9.- ¿Consideras que la cantidad de preguntas fue la adecuada?

valor %	CATEGORIA	P R E G U N T A
37.8	APENAS - COMPLETA.	10.- ¿Crees que el tiempo que te dan es el suficiente para contestar tus exámenes?
37.0	CASI TODO.	11.- ¿Piensas que los exámenes te dan la oportunidad de expresar todo lo que sabes?
38.7	SOLO EN ALGUNOS TEMAS.	12.- ¿Te quedas pensando después del examen que si hubiera sido de otro modo saldrías mejor?
36.0	CASI EN TODO.	13.- ¿Después de presentar, piensas que tu maestro te preparó para el examen?
52.1	SI	14.- ¿Consideras que el maestro está bien preparado académicamente?
36.9	SI	15.- ¿Crees que el maestro explica bien la clase?
47.9	SI	16.- ¿Piensas que el maestro prepara su clase?
46.5	SI	17.- ¿Te permiten participar en la clase exponiendo tus ideas?
42.1	EN NINGUN TEMA.	18.- ¿Son los alumnos los que exponen la clase?
34.2	CASI TODAS.	19.- ¿Las preguntas del examen están redactadas en términos conocidos para ti?
23.4	CASI LA MAS DIFICIL	20.- Enumera, en orden de la más fácil a la más difícil, las materias según te parezca fácil o difícil su examen.
62.6	NINGUNA.	21.- Señala las materias que has reprobado.

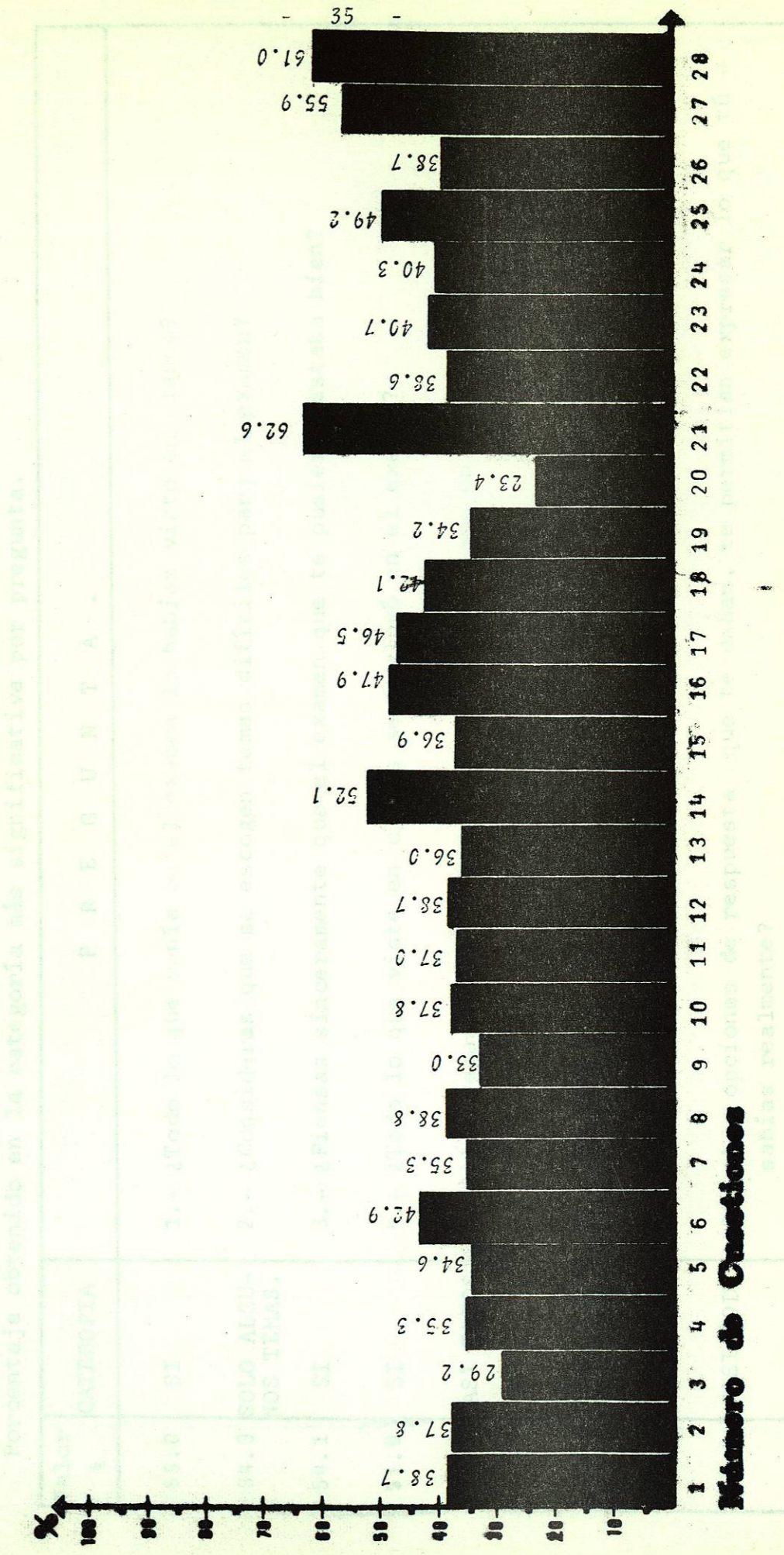
valor %	CATEGORIA	P R E G U N T A
38.6	CASI TO- DO.	22.- ¿El examen esta bien impreso?
40.7	EL 75%	23.- ¿La calificación se basa en el examen?
40.3	CASI TO- DAS.	24.- ¿Las unidades estan bien redactadas?
49.2	SOLAMEN- TE LO DE LA UNIDAD	25.- ¿El maestro ajusta sus explicaciones a lo que viene en las unidades?
38.7	SOLO ALGO	26.- ¿Lo que aprendes lo aplicas fuera de la Preparatoria?
55.9	TOTALMEN- TE.	27.- ¿Estas de acuerdo en presentar lunes, martes, jueves y viernes?
61.0	DE 36 a 40	28.- ¿Normalmente, cuántos minutos dura la clase?

CATEGORÍA	B	E	E	C	O	N	A	V
10								
11								
12								
13								
14								
15								
16								
17								
18								
19								
20								
21								
22								
23								
24								
25								
26								
27								
28								

47.3 SI

Cuadro No. 3

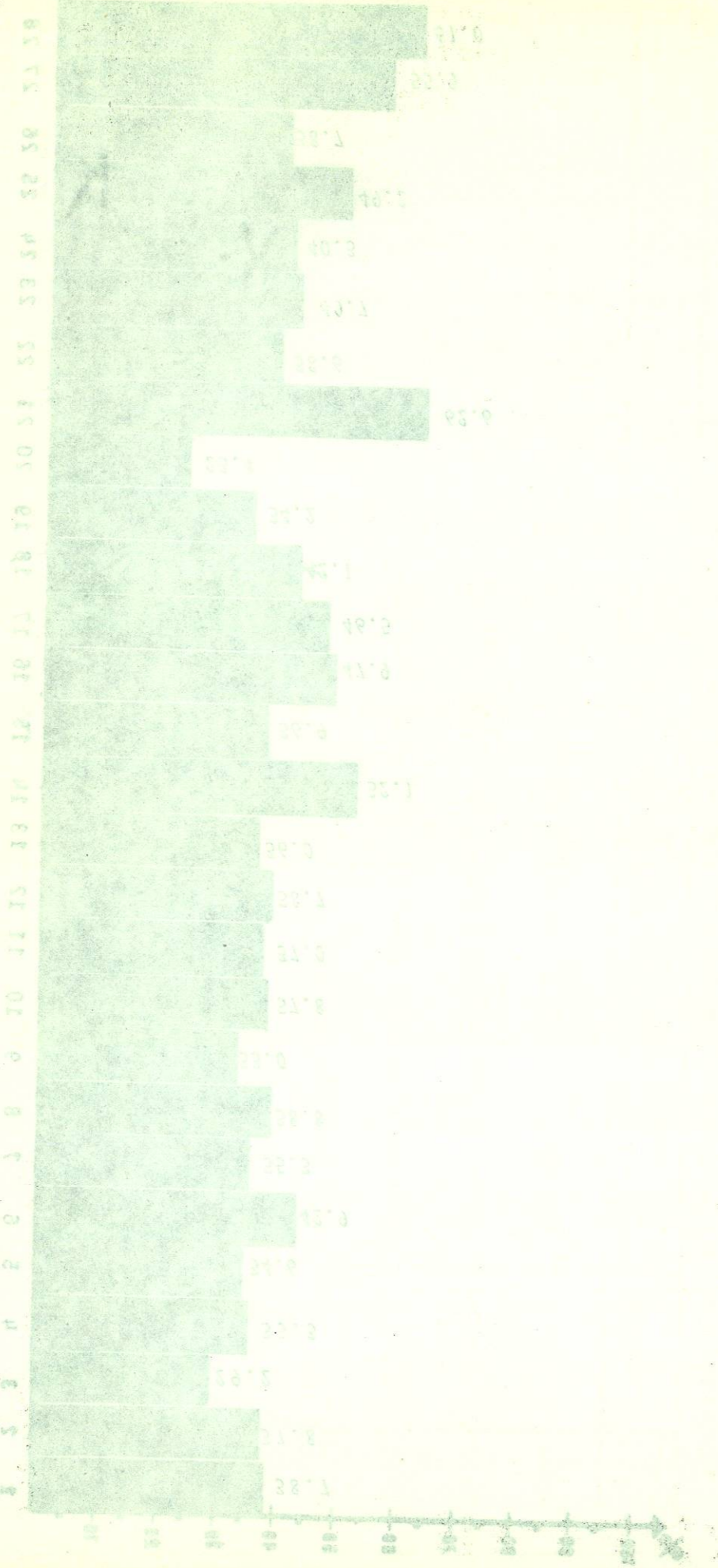
QUIMICA



Número de Cuestiones

47.3 SI

ESTADÍSTICA DE CALIFICACIONES



Cuadro No. 3

B I O L O G I A

Porcentaje obtenido en la categoría más significativa por pregunta.

Valor %	CATEGORIA	P R E G U N T A .
65.0	SI	1.- ¿Todo lo que venía en el examen lo habías visto en clases?
34.3	SOLO ALGUNOS TEMAS.	2.- ¿Consideras que se escogen temas difíciles para el examen?
54.1	SI	3.- ¿Piensas sinceramente que el examen que te pusieron estaba bien?
51.0	SI	4.- ¿Todo lo que viste en clases se incluyó en el examen?
35.3	CASI TODOS	5.- ¿Los temas a los que se les dedicó más tiempo en clase, tenían más preguntas en el examen?
37.3	SOLO ALGUNOS TEMAS.	6.- ¿Consideras que se escogen temas fáciles para el examen?
42.5	SI	7.- ¿Entendiste claramente las preguntas que venían en el examen?
38.0	CASI TODAS	8.- ¿Las opciones de respuesta que te daban, te permitían expresar lo que tú sabías realmente?
47.3	SI	9.- ¿Consideras que la cantidad de preguntas fue la adecuada?

valor %	CATEGORIA	F R E G U N T A .
38.7	SOBRA CUARTO DE HORA.	10.- ¿Crees que el tiempo que te dan es el suficiente para contestar tus exámenes?
41.5	CASI TODO.	11.- ¿Piensas que los exámenes te dan la oportunidad de expresar todo lo que sabes?
34.5	SOLO EN ALGUNOS TEMAS.	12.- ¿Te quedas pensando después del examen que si hubiera sido de otro modo saldrías mejor?
43.4	SI	13.- ¿Después de presentar, piensas que tu maestro te preparó para el examen?
66.0	SI	14.- ¿Consideras que el maestro está bien preparado académicamente?
55.4	SI	15.- ¿Crees que el maestro explica bien la clase?
59.2	SI	16.- ¿Piensas que el maestro prepara su clase?
54.4	SI	17.- ¿Te permiten participar en la clase exponiendo tus ideas?
36.1	SOLO EN ALGUNOS TEMAS.	18.- ¿Son los alumnos los que exponen la clase?
43.9	SI	19.- ¿Las preguntas del examen están redactadas en términos conocidos para ti?
20.3	REGULAR	20.- Enumera, en orden de la más fácil a la más difícil, las materias según te parezca fácil o difícil su examen.
56.9	NINGUNA.	21.- Señala las materias que has reprobado.