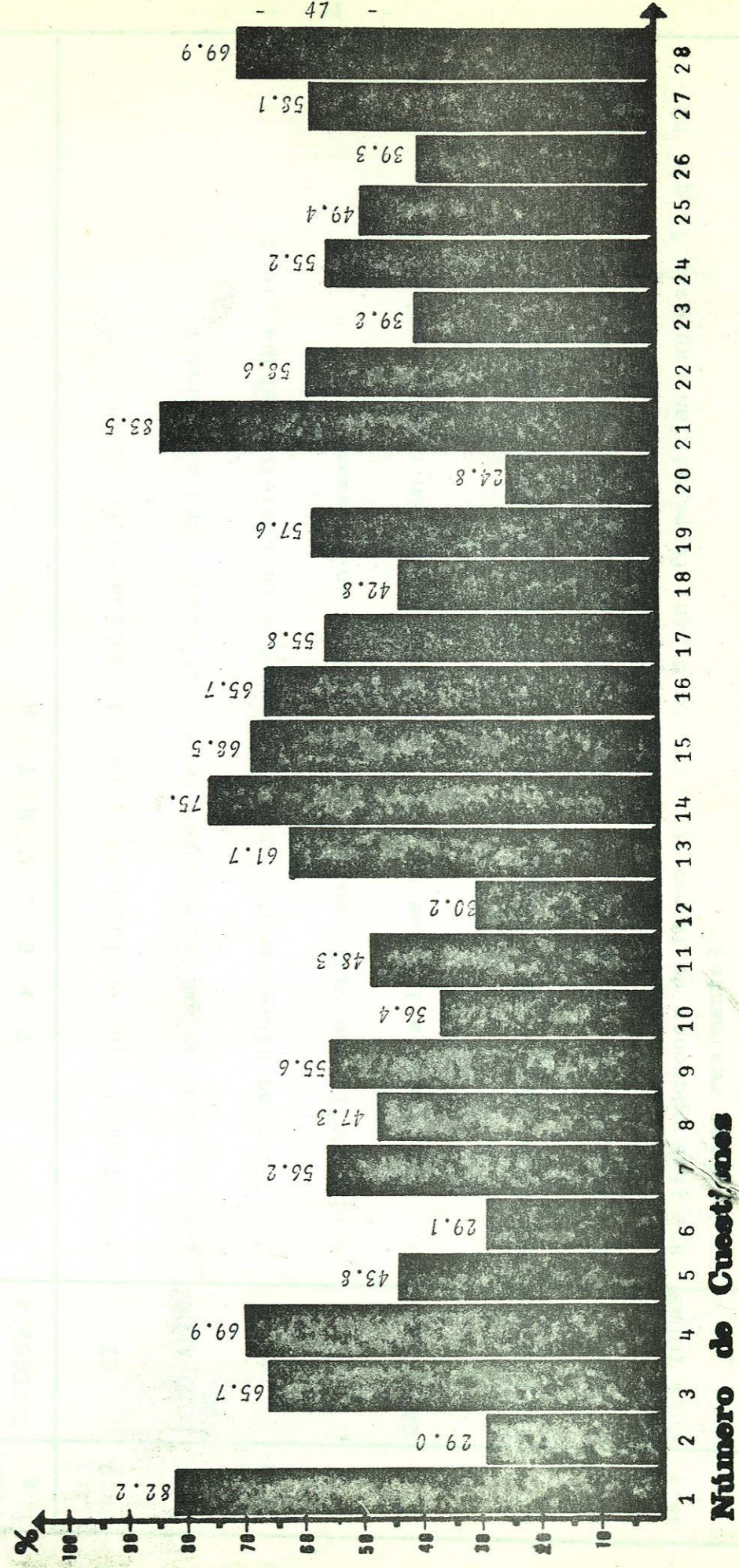


Valor %	CATEGORIA	PREGUNTA
58.6	SI	22.- ¿El examen esta bien impreso?
39.8	EL 75%	23.- ¿La calificación se basa en el examen?
55.2	SI	24.- ¿Las unidades están bien redactadas?
49.4	SOLO LO DE LA UNIDAD.	25.- ¿El maestro ajusta sus explicaciones a lo que viene en las unidades?
39.3	SOLO ALGO	26.- ¿Lo que aprendes lo aplicas fuera de la Preparatoria?
58.1	TOTALMENTE.	27.- ¿Estas de acuerdo en presentar lunes, martes, jueves y viernes?
69.9	DE 36 a 40	28.- ¿Normalmente cuántos minutos dura la clase?

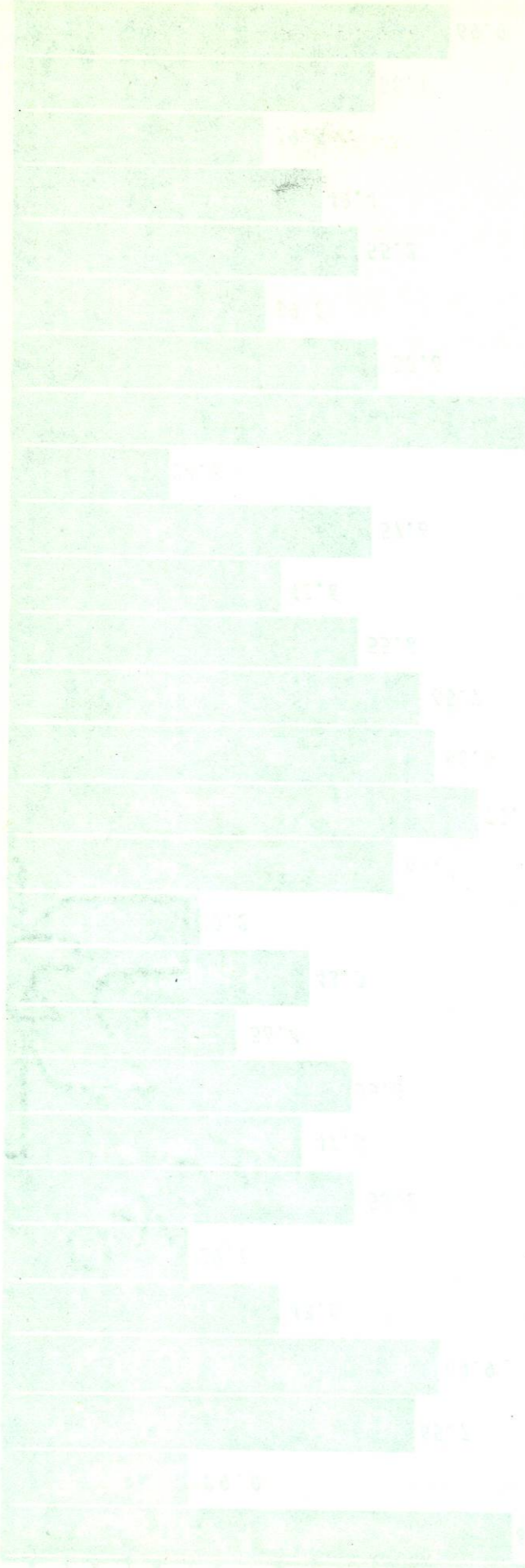
TALLER DE REDACCION



Número de Cuestiones

INFORME DE CALIFICACION

1 2 3 4 5 6 7 8 9 10 11 12 13 14 15 16 17 18 19 20 21 22 23 24 25 26 27 28 29 30 31 32 33 34 35 36 37 38 39 40 41 42 43 44 45 46 47 48 49 50 51 52 53 54 55 56 57 58 59 60 61 62 63 64 65 66 67 68 69 70 71 72 73 74 75 76 77 78 79 80 81 82 83 84 85 86 87 88 89 90 91 92 93 94 95 96 97 98 99 100



EXAMEN DE MEDICINA

Cuadro No. 6

I N G L E S

Porcentaje obtenido en la categoría más significativa por pregunta.

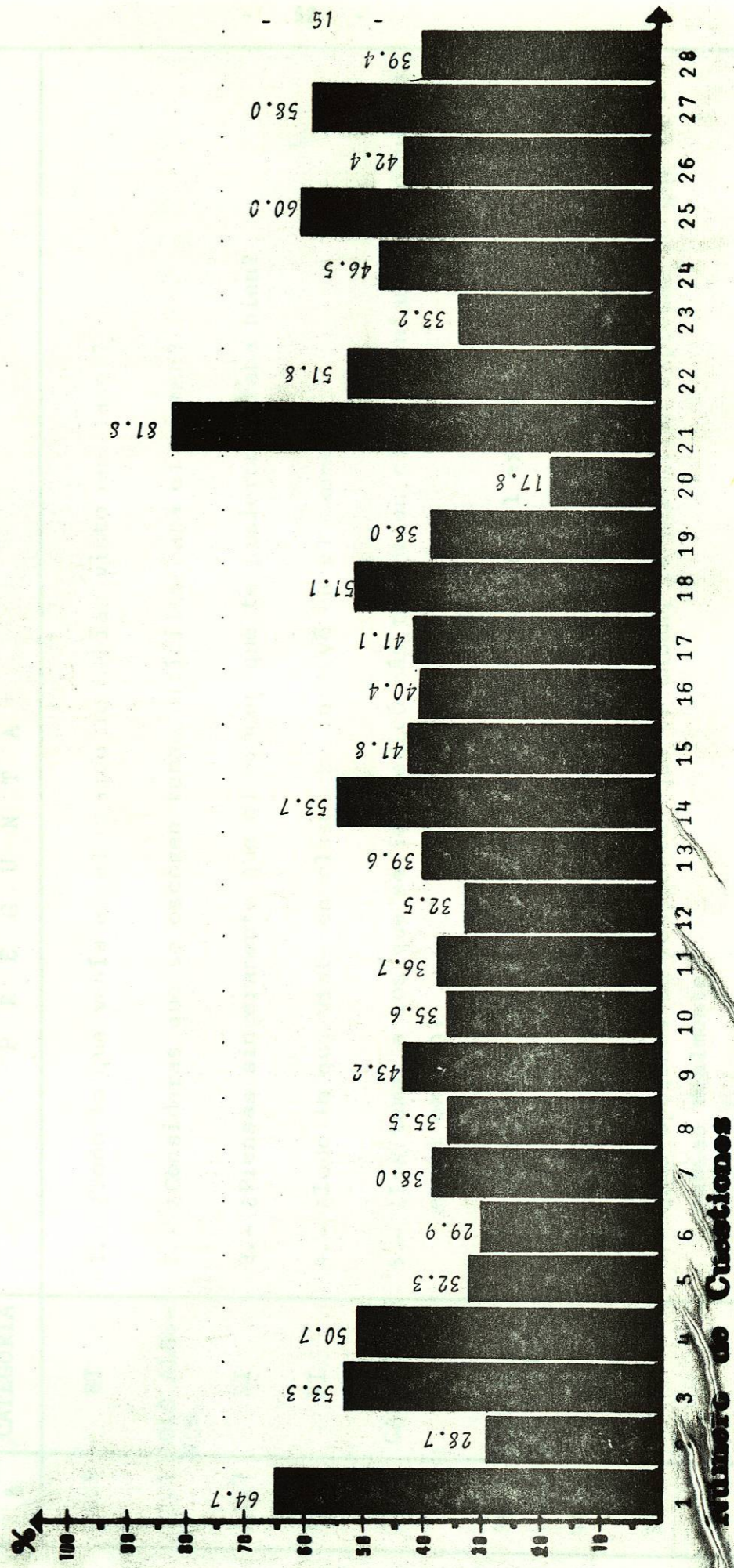
Valor %	CATEGORIA	P R E G U N T A
64.7	SI	1.- ¿Todo lo que venía en el examen lo habías visto en clases?
28.7	SOLO ALGUNOS.	2.- ¿Consideras que se escogen temas difíciles para el examen?
53.3	SI	3.- ¿Piensas sinceramente que el examen que te pusieron estaba bien?
50.7	SI	4.- ¿Todo lo que viste en clases se incluyó en el examen?
32.3	CASI TODOS	5.- ¿Los temas a los que se les dedicó más tiempo en clase, tenían más preguntas en el examen?
29.9	CASI TODOS	6.- ¿Consideras que se escogen temas fáciles para el examen?
38.0	SI	7.- ¿Entendiste claramente las preguntas que venían en el examen?
35.5	CASI TODAS	8.- ¿Las opciones de respuesta que te daban, te permitían expresar lo que tú sabías realmente?
43.2	SI	9.- ¿Consideras que la cantidad de preguntas fue la adecuada?

Valor %	CATEGORIA	P R E G U N T A
35.6	SOBRA ME- DIA HORA	10. ¿Crees que el tiempo que te dan es el suficiente para contestar tus exámenes?
36.7	CASI TO- DO.	11. ¿Pienensas que los exámenes te dan la oportunidad de expresar todo lo que sabes?
32.5	EN ALGU- NOS TE-- MAS.	12. ¿Te quedas pensando después del examen que si hubiera sido de otro modo saldrías mejor?
39.6	SI	13. ¿Después de presentar, piensas que tu maestro te preparó para el examen?
53.7	SI	14.- ¿Consideras que el maestro está bien preparado académicamente?
41.8	SI	15.- ¿Crees que el maestro explica bien la clase?
40.4	SI	16.- ¿Pienensas que el maestro prepara su clase?
41.1	SI	17.- ¿Te permiten participar en la clase exponiendo tus ideas?
51.1	EN NINGUN TEMA.	18.- ¿Son los alumnos los que exponen la clase?
38.0	SI	19.- ¿Las preguntas del examen están redactadas en términos conocidos para ti?
17.8	LA MAS FACIL.	20.- Enumera, en orden de la más fácil a la más difícil, las materias según te parezca fácil o difícil su examen.
81.8	NINGUNA.	21.- Señala las materias que has reprobado.

Valor %	CATEGORIA	P R E G U N T A
51.8	SI	22.- ¿El examen está bien impreso?
33.2	EL 75 %	23.- ¿La calificación se basa en el examen?
46.5	SI	24.- ¿Las unidades están bien redactadas?
60.0	SOLO LO DE LA UNIDAD.	25.- ¿El maestro ajusta sus explicaciones a lo que viene en las unidades?
42.4	SOLO ALGO.	26.- ¿Lo que aprendes lo aplicas fuera de la Preparatoria?
58.0	TOTALMENTE	27.- ¿Estas de acuerdo en presentar lunes, martes, jueves y viernes?
39.4	DE 36 a 40	28.- ¿Normalmente, cuántos minutos dura la clase?

158274

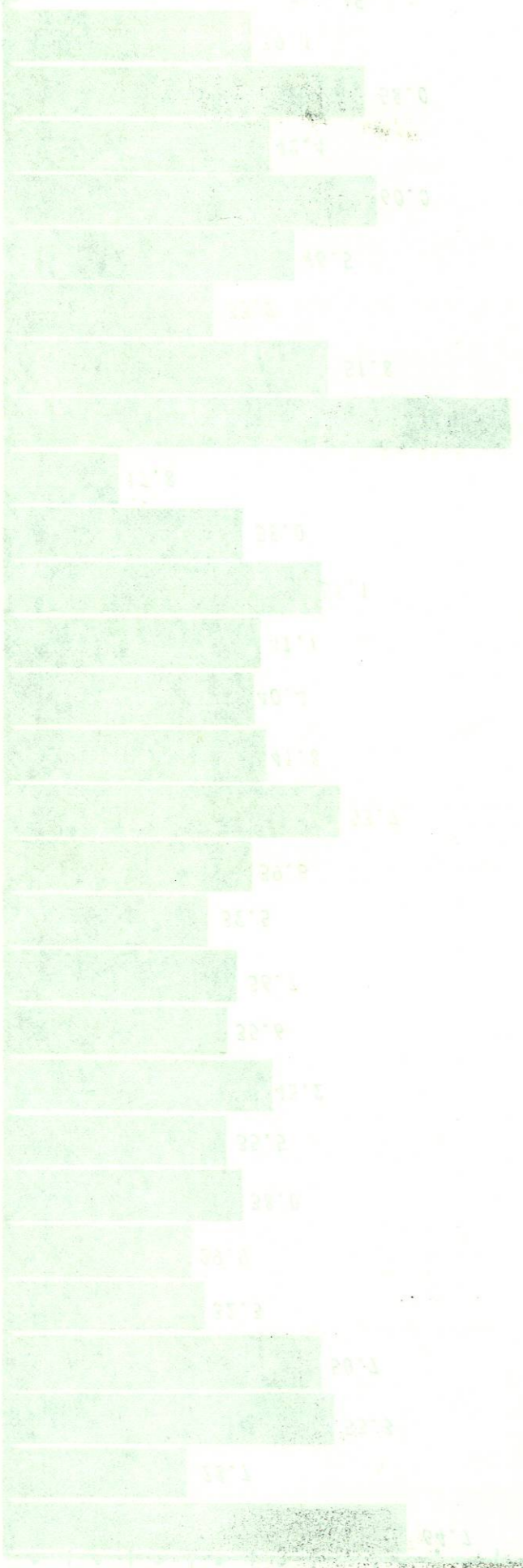
I N G L E S



Numero de Cuestiones

8.- Considere que la cantidad de preguntas fue la siguiente

1 2 3 4 5 6 7 8 9 10 11 12 13 14 15 16 17 18 19 20 21 22 23 24 25 26 27 28 29 30 31 32 33 34 35 36 37 38 39 40 41 42 43 44 45 46 47 48 49 50 51 52 53 54 55



19824

INDEX

Cuadro No. 7
 STRUCTURA SOCIO-ECONOMICA DEL MUNDO .

Porcentaje obtenido en la categoría más significativa por pregunta.

valor %	CATEGORIA	P R E G U N T A
58.8	SI	1.- ¿Todo lo que venía en el examen lo habías visto en clases?
32.1	SOLO ALGUNOS.	2.- ¿Consideras que se escogen temas difíciles para el examen?
51.7	SI	3.- ¿Piensas sinceramente que el examen que te pusieron estaba bien?
48.2	SI	4.- ¿Todo lo que viste en clases se incluyó en el examen?
34.0	CASI TODAS	5.- ¿Los temas a los que se les dedicó más tiempo en clase, tenían más preguntas en el examen?
36.7	SOLO ALGUNOS TEMAS.	6.- ¿Consideras que se escogen temas fáciles para el examen?
41.9	SI	7.- ¿Entendiste claramente las preguntas que venían en el examen?
35.5	CASI TODAS	8.- ¿Las opciones de respuesta que te daban, te permitían expresar lo que tú sabías realmente?
46.3	SI	9.- ¿Consideras que la cantidad de preguntas fue la adecuada?

38.3	SI	10.- ¿Crees que el tiempo que te dan es el suficiente para contestar tus exámenes?
41.0	CASI TODO	11.- ¿Piensas que los exámenes te dan la oportunidad de expresar todo lo que sabes?
31.3	EN ALGUNOS TEMAS	12.- ¿Te quedas pensando después del examen que si hubiera sido de otro modo saldrías mejor?
39.5	SI	13.- ¿Después de presentar, piensas que tu maestro te preparó para el examen?
47.9	SI	14.- ¿Consideras que el maestro está bien preparado académicamente?
38.1	SI	15.- ¿Crees que el maestro explica bien la clase?
38.1	SI	16.- ¿Piensas que el maestro prepara su clase?
48.2	SI	17.- ¿Te permiten participar en la clase exponiendo tus ideas?
33.6	EN ALGUNOS TEMAS.	18.- ¿Son los alumnos los que exponen la clase?
42.2	SI	19.- ¿Las preguntas del examen están redactadas en términos conocidos para ti?
16.9	CASI FACIL	20.- Enumera, en orden de la más fácil a la más difícil, las materias según te parezca fácil o difícil su examen.
85.5	NINGUNA	21.- Señala las materias que has reprobado.

Examen de Historia de México

EXAMEN SOCIO-ECONOMICO DEL MUNDO

Grupo No. 3

Valor %	CATEGORIA	P R E G U N T A
38.3	SOBRA CUARTO DE HORA	10.- ¿Crees que el tiempo que te dan es el suficiente para contestar tus exámenes?
41.0	CASI TODO	11.- ¿Piensas que los exámenes te dan la oportunidad de expresar todo lo que sabes?
31.3	EN ALGUNOS TEMAS	12.- ¿Te quedas pensando después del examen que si hubiera sido de otro modo saldrías mejor?
39.5	SI	13.- ¿Después de presentar, piensas que tu maestro te preparó para el examen?
47.9	SI	14.- ¿Consideras que el maestro está bien preparado académicamente?
38.1	SI	15.- ¿Crees que el maestro explica bien la clase?
38.1	SI	16.- ¿Piensas que el maestro prepara su clase?
48.2	SI	17.- ¿Te permiten participar en la clase exponiendo tus ideas?
33.6	EN ALGUNOS TEMAS.	18.- ¿Son los alumnos los que exponen la clase?
42.2	SI	19.- ¿Las preguntas del examen están redactadas en términos conocidos para ti?
16.9	CASI FACIL	20.- Enumera, en orden de la más fácil a la más difícil, las materias según te parezca fácil o difícil su examen.
85.5	NINGUNA	21.- Señala las materias que has reprobado.