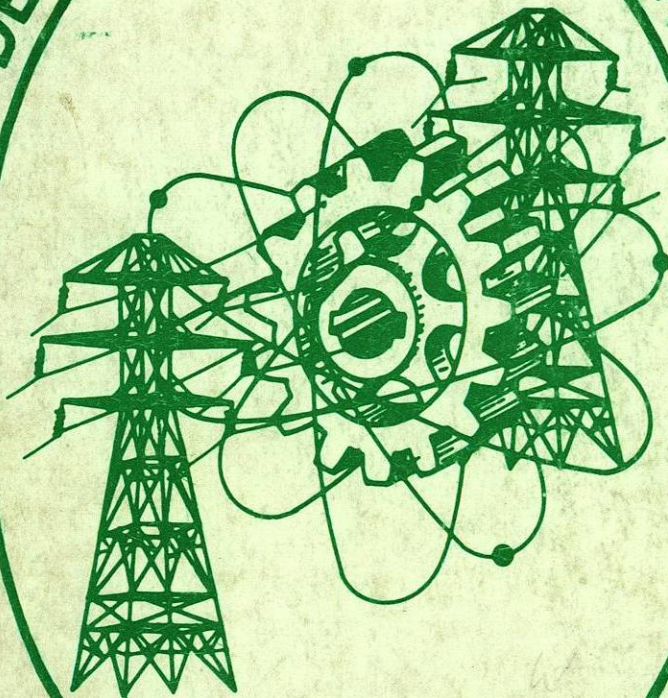


FACULTAD DE INGENIERIA MECANICA Y ELECTRICA



MAESTRIA

U.A.N.L.

INSTRUCTIVO
GENERAL

1985 - 1986

E77
124
A799
556



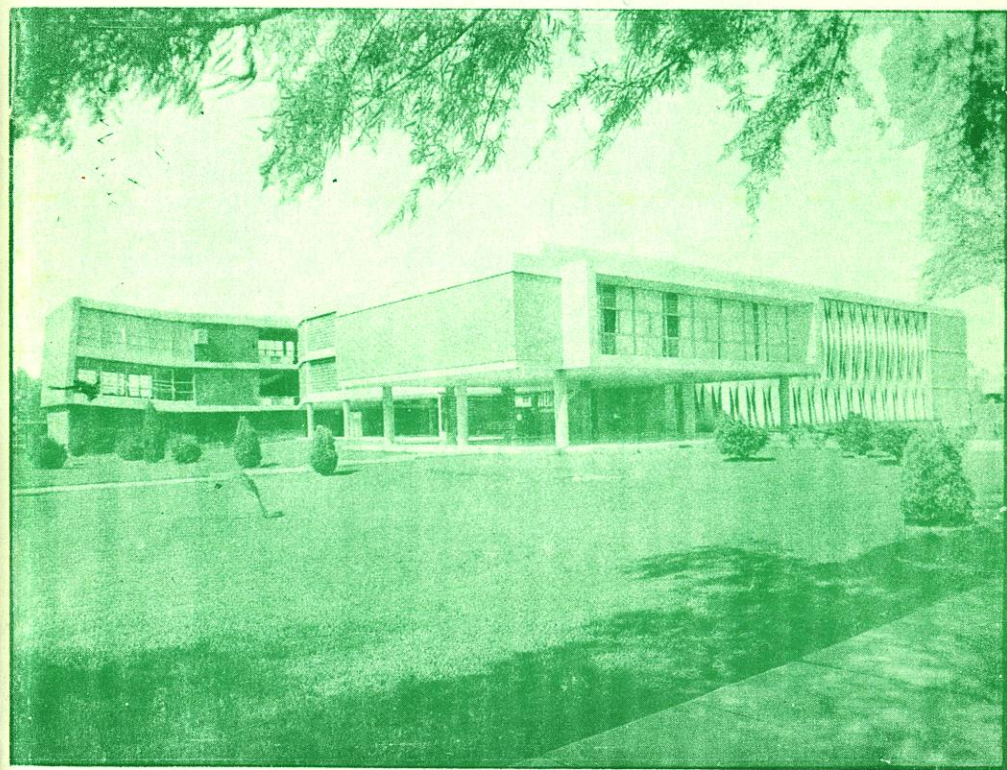
UNIVERSIDAD AUTONOMA DE NUEVO LEON
FACULTAD DE INGENIERIA MECANICA Y ELECTRICA
DIVISION DE ESTUDIOS SUPERIORES
ESCUELA DE GRADUADOS

FACULTY

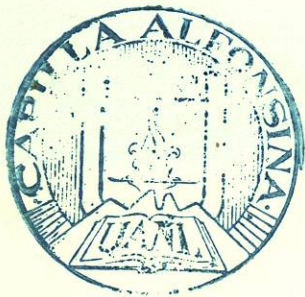
LE 77
.124
.A799
U556



1020081666



LE7
.124
.A799
U556



FONDO UNIVERSITARIO

162821

UNIVERSIDAD AUTONOMA DE NUEVO LEON

Facultad de Ingeniería Mecánica y Eléctrica

INSTRUCTIVO DE LA DIVISION DE ESTUDIOS SUPERIORES

CONTENIDO

	Pag.
I.- INTRODUCCION Y OBJETIVOS	2
II.- DEPENDENCIA DE LA UNIVERSIDAD AUTONOMA DE NUEVO LEON.....	3
III.- REQUISITOS DE ADMISION	4
IV.- ALUMNOS	6
V.- CUOTAS	7
VI.- TIPO DE CURSOS	8
VII.- MATERIAS OFRECIDAS	9
VIII.- LABORATORIOS	14
IX.- EXAMENES.....	15
X.- GRADOS ACADEMICOS Y DIPLOMAS	17
XI.- RECEPCION PROFESIONAL DE INGENIERIA MEDIANTE CURSOS DE GRUADOS.....	19
XII.- REVALIDACIONES	19
XIII.- PERSONAL ADMINISTRATIVO Y PLANTA DE MAESTROS.	20
XIV.- CUADRO ESQUEMATICO DEL PLAN DE ESTUDIOS Y REQUISITOS ACADEMICOS.....	24
XV.- CALENDARIO ESCOLAR	26
XVI.- PUNTOS VARIOS	27
XVII.- PROGRAMAS GENERALES DE LOS CURSOS.....	28