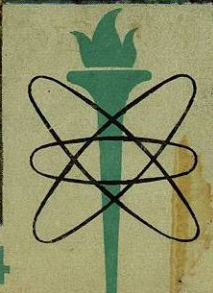


UNIVERSIDAD DE NUEVO LEON IMAGEN ACTUAL



7
24
833

4



1964

MONTERREY, MEXICO

189 A 65 N A C T U A L . 1964



LE 7
. 12
. A 8
U 5

974



1020081672

E L ANTECEDENTE más remoto de la Universidad de Nuevo León, fundada en 1933, se encuentra en el Colegio Civil del Estado, establecido en 1857. Habiendo nacido hace treinta años con una población escolar de 1,942 alumnos, actualmente asisten a sus aulas 12,518 estudiantes. Esto constituye un incremento de 644.5 por ciento.

Para satisfacer las necesidades creadas por ese desenvolvimiento, la Universidad se ha transformado también en su aspecto material. La Ciudad Universitaria, iniciada en 1958, es la prueba más palpable de este progreso. Significa una inversión de sesenta millones de pesos, de los cuales la aportación del Patronato Universitario de Nuevo León representa una parte muy importante. El 11 de diciembre de 1950, por Decreto del Jefe del Ejecutivo del Estado, se instituyó el Patronato Universitario de Nuevo León. En los 13 años que tiene de laborar para allegarle fondos a la Universidad, ha cumplido con su misión entregando a la Máxima Casa de Estudios 21 millones de pesos. Al auspiciar la edición de este folleto, el Patronato lo hace animado por el propósito de ofrecer una Imagen Actual de nuestra Universidad.

Torre de la Rectoría.

T HE UNIVERSITY of Nuevo León, which was officially founded in 1933, had its first beginnings at the State Civil School in 1857. Thirty years ago it started with an enrollment of 1942 students, and compared with the present student body of 12,518, the University shows an increase in registration of 644.5 per cent.

The University has also undergone a transformation in its physical aspect in order to satisfy the needs created by its development. The construction of University City in 1958 at a cost of sixty million pesos, with an important contribution by its Board of Sponsors, is clear evidence of this progress.

The Board of Sponsors of the University of Nuevo León was created in December 11, 1950, by Decree of the Governor of Nuevo León. During 13 years it has worked to raise funds for the University, and has accomplished its purpose by obtaining 21 million pesos. The Board of Sponsors now publishes this pamphlet with the purpose of offering a picture of our University at the present time.

Central Building.



LE7
 • 124
 • A833
 U5



FONDO UNIVERSITARIO

Canilla Universitaria

Núm. Autor _____
 Núm. Adg. 42314
 Procedencia -1-
 Precio _____
 Fecha Abril 1964
 Clasificó seg
 Catalogó sad

Vista que comprende algunos de los principales edificios de la moderna Ciudad Universitaria de Nuevo León.

View of some of the principal buildings of the modern University of Nuevo León.

FONDO UNIVERSITARIO

49744

47314



Facultad de Derecho y Ciencias Sociales.—
Fundada en 1824, es la más antigua de la
Universidad. Su nuevo edificio da cupo a
mil cien estudiantes.

School of Law and Social Sciences. Founded
in 1824; the oldest school of the University.
This new building has a capacity for eleven
hundred students.



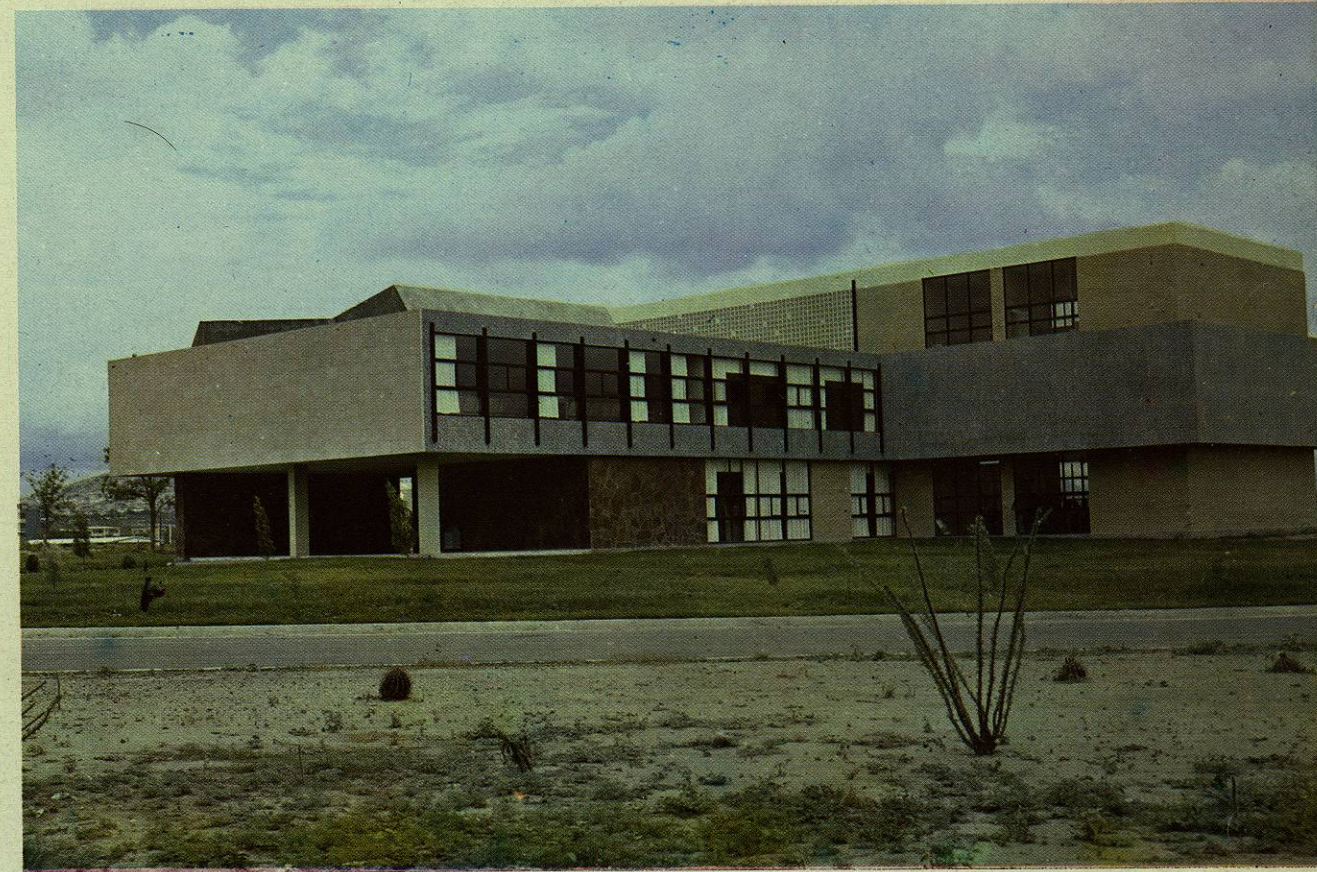
Facultad de Ingeniería Civil.—Su Escuela de
Graduados comprende las Divisiones de Sa-
lud Pública y Superior de Estructuras. En
1963 celebró el trigésimo aniversario de su
fundación.

School of Civil Engineering. The graduate
section of this school includes the Division
of Public Health and Advanced Structures.
In 1963, this school celebrated the thirtieth
anniversary of its foundation.



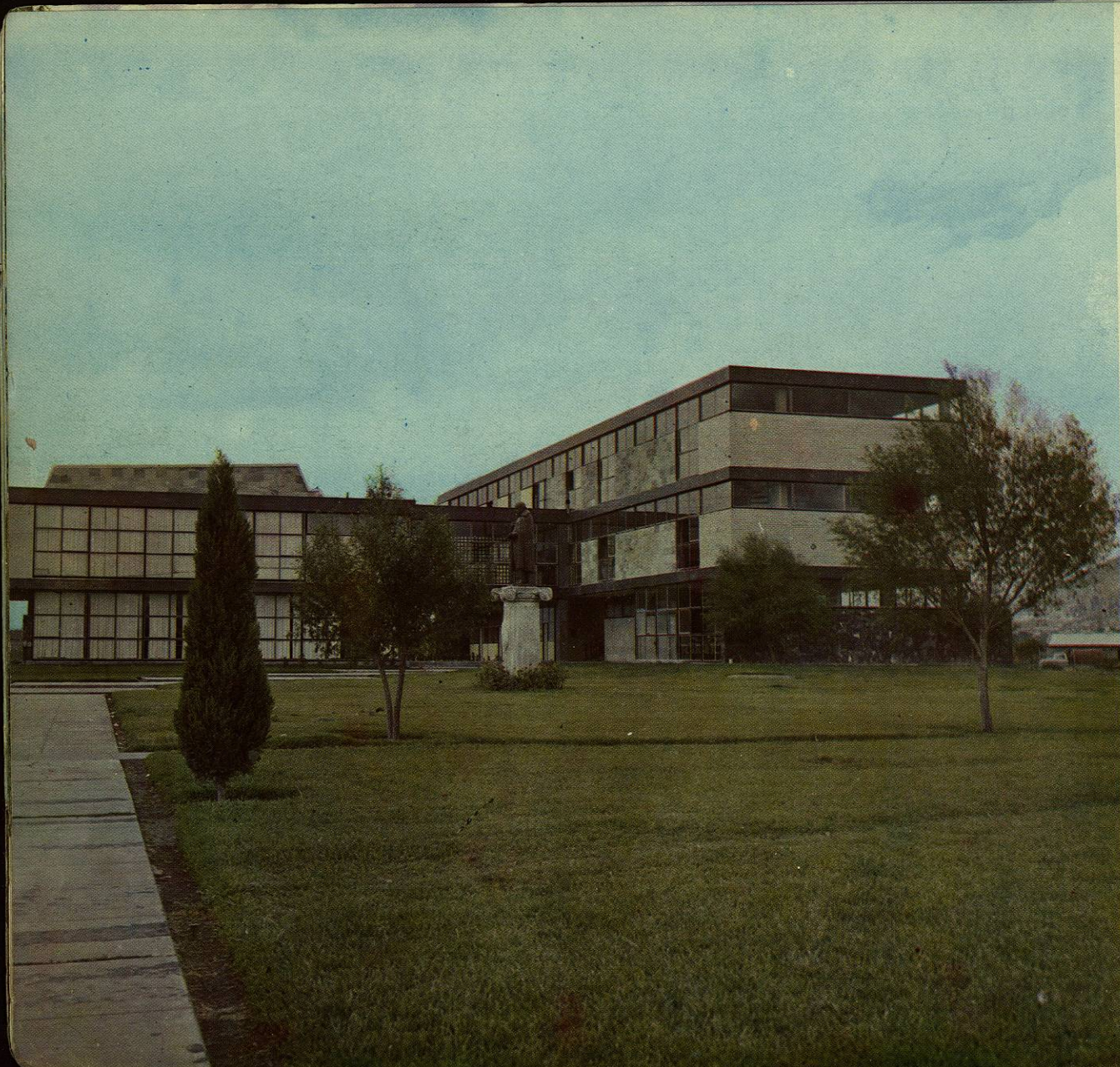
Facultad de Arquitectura.— Su nuevo plan académico lleva a los estudiantes al conocimiento de las modernas tendencias arquitectónicas y urbanísticas mundiales.

School of Architecture.— The new curriculum for this school furnishes its students the knowledge of the modern trends in architecture and urban planning.



Facultad de Agronomía.— Su edificio es el de más reciente construcción en la Ciudad Universitaria. Tiene además un campo experimental para las prácticas del alumnado, en San Nicolás de los Garza, N. L.

School of Agriculture.— This is the most recently built edifice in the University City. It also has a research farm for the practical activities of the students, in San Nicolás de los Garza, Nuevo Leon.



Facultad de Filosofía y Letras.-
En sus Seminarios aprenden los
estudiantes a investigar en el
campo de las disciplinas hu-
manísticas.



School of Philosophy and
Letters. In the Seminars of
this school, its students learn
to do research in the field
of humanistic disciplines.



Facultad de Ingeniería Mecánica y Eléctri-
ca.—Sus laboratorios y talleres (edificio al
fondo) se han enriquecido recientemente con
la adquisición de nuevo equipo y maquina-
ria.



School of Mechanical and Electrical Engine-
ering. The laboratories and shops of this
school, which are shown in the background,
have been greatly improved by the recent
acquisition of new equipment and machin-
ery.

UNIVERSIDAD DE NUEVO LEÓN
BIBLIOTECA UNIVERSITARIA
"FONSO REYES"