

CIENCIAS EN INGENIERIA MECANICA,
Especialidad en: Termica, Diseño, Metalurgia

CIENCIAS EN INGENIERIA ELECTRICA,
Especialidad en: Control, Electrónica, Potencia

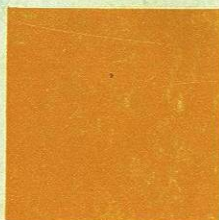
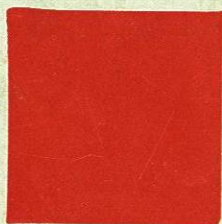
CIENCIAS DE LA ADMINISTRACION
Especialidad en: Investigación de Operaciones
Producción, Finanzas y Sistemas



MAESTRIA



INSTRUCTIVO
GENERAL
1980 - 1981



E7
124
A80h
556.
980?



UNIVERSIDAD AUTONOMA DE NUEVO LEON
FACULTAD DE INGENIERIA MECANICA Y ELECTRICA
DIVISION DE ESTUDIOS SUPERIORES

ESCUELA DE GRADUADOS

LE7

124

A80h

U556.

9802

E 7

124

A80h

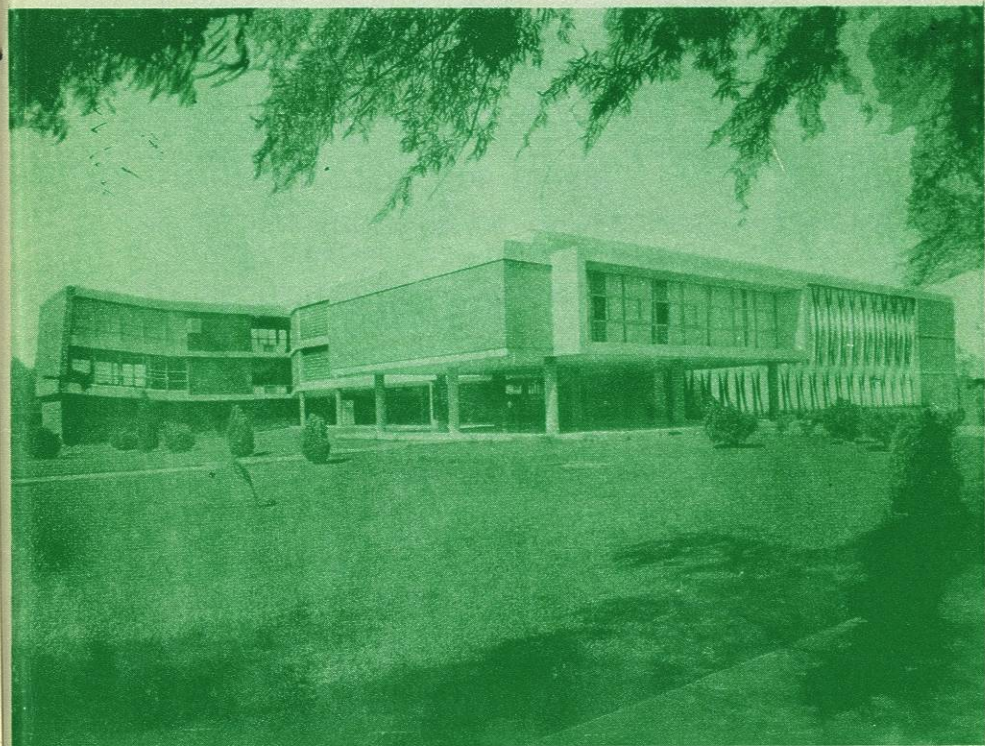
556.

980?



1020081815

FC



CONSULTA

LE7

•124

•A 80h

U556

1980?



FONDO UNIVERSITARIO

161215

UNIVERSIDAD AUTONOMA DE NUEVO LEON

Facultad de Ingeniería Mecánica y Eléctrica

INSTRUCTIVO DE LA DIVISION DE
ESTUDIOS SUPERIORES
1980-1981

CONTENIDO

- I.—INTRODUCCION Y OBJETIVOS
- II.—DEPENDENCIA DE LA UNIVERSIDAD AUTONOMA DE NUEVO LEON
- III.—REQUISITOS DE ADMISION
- IV.—ALUMNOS
- V.—CUOTAS
- VI.—TIPO DE CURSOS
- VII.—MATERIAS OFRECIDAS
- VIII.—LABORATORIOS
- IX.—EXAMENES
- X.—GRADOS ACADEMICOS Y DIPLOMAS
- XI.—RECEPCION PROFESIONAL DE INGENIERIA MEDIANTE CURSOS DE GRUADOS
- XII.—REVALIDACIONES
- XIII.—PERSONAL ADMINISTRATIVO Y PLANTA DE MAESTROS
- XIV.—CUADRO ESQUEMATICO DEL PLAN DE ESTUDIOS Y REQUISITOS ACADEMICOS
- XV.—CALENDARIO ESCOLAR
- XVI.—PUNTOS VARIOS
- XVII.—PROGRAMAS GENERALES DE LOS CURSOS