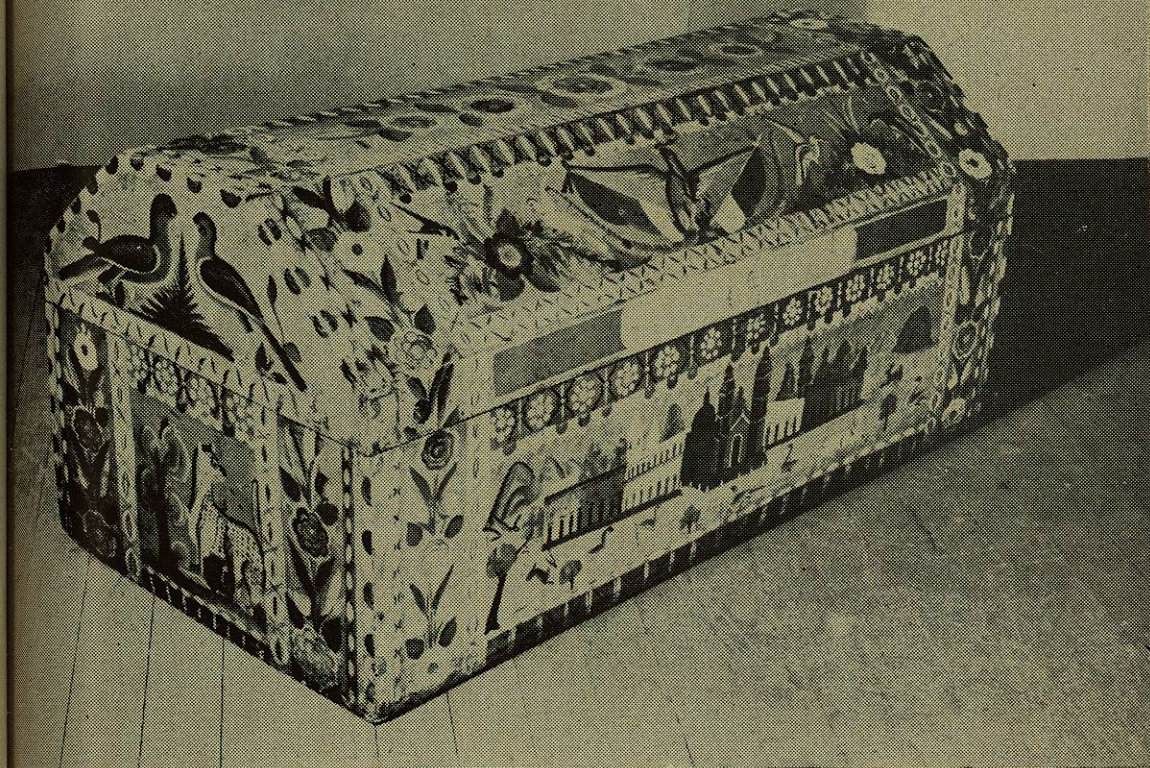
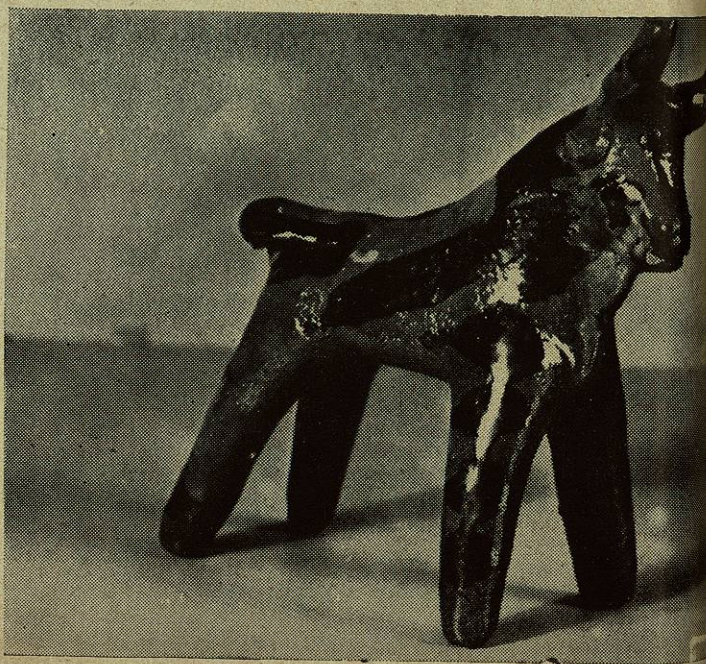




La alfarería en colores naranja y negro muy brillantes, de Puebla, hace pensar en la porcelana del siglo pasado de abigarrada ornamentación floral.



La originalidad artística de este torito, color café, radica precisamente en la rudeza arcaizante de su forma y decoración vidriada negra. Tecoma-tepec, Estado de México.

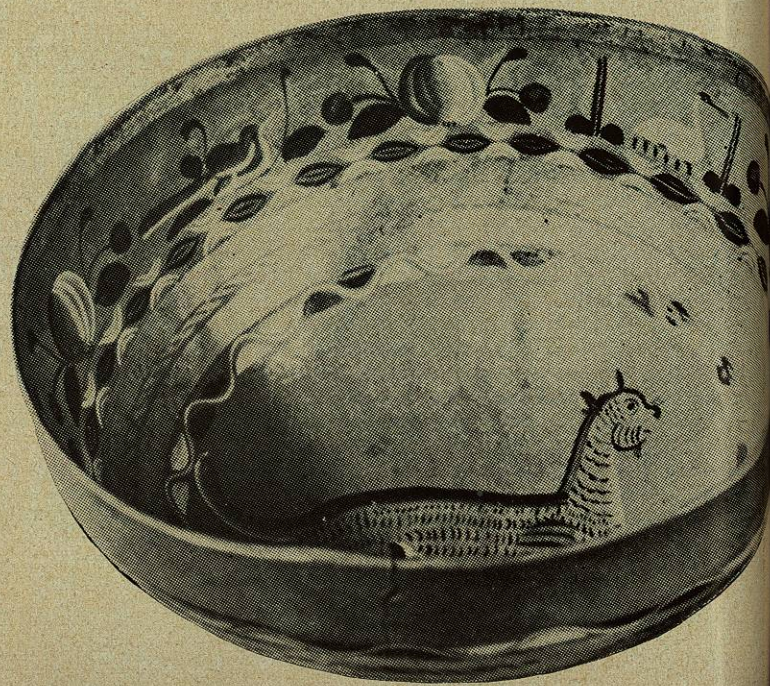


Cofre para regalo, usado principalmente para contener ropa, con decoración de maqueo, llamado también laqueado, de gran riqueza pictórica representando aves afrontadas estilo chino, flores, un paisaje urbano de ingenua perspectiva, y el águila nacional. Principios del siglo XIX. Olinalá, Guerrero.

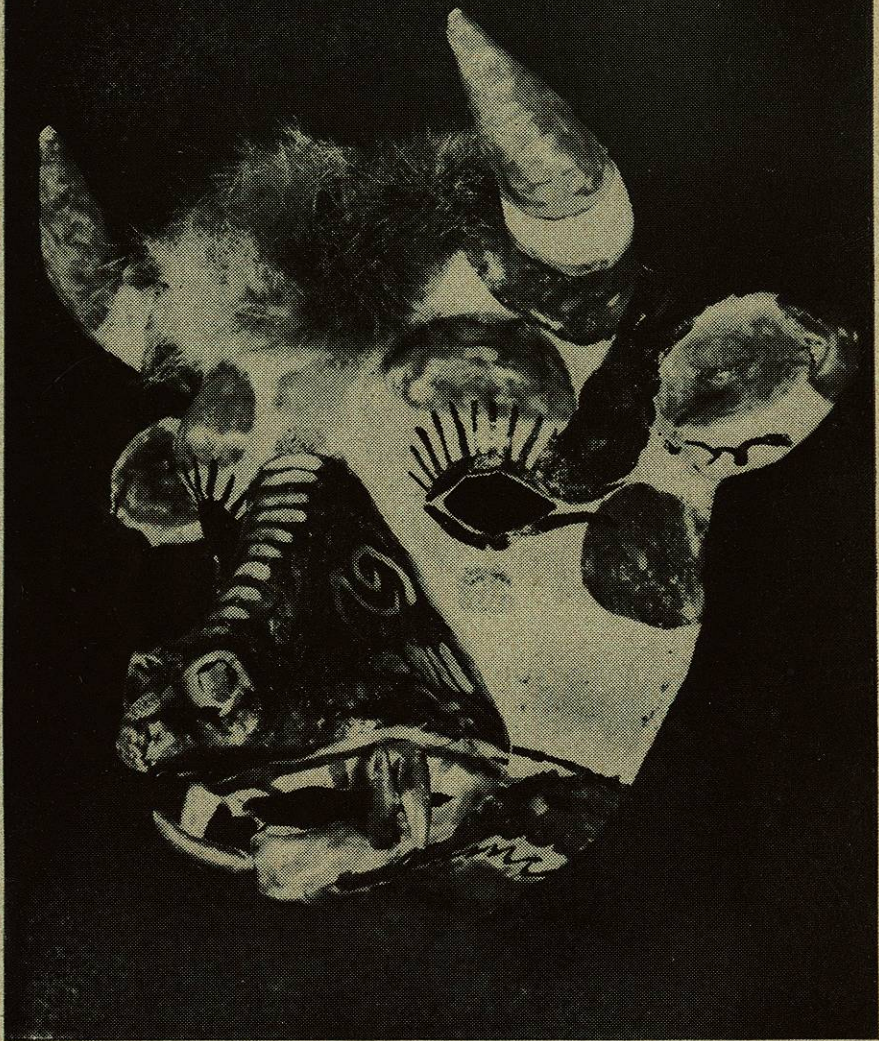


Jicara laqueada, de brillantes y contrastados colores, con influencia china en el rojo del borde y en la disposición de las flores alrededor de la paloma. Olinalá, Guerrero.

Jicara decorada al maqueo, siglo XVIII. En su rica policromía y motivos se advierte cierta influencia china adaptada al modo indígena. Olinalá, Guerrero.



Máscara policroma de cartón figurando una calavera. Es notable su fino sentido decorativo y su humorística expresión. México, D. F.



Máscara de cartón, pintada en vivos colores, figurando una cabeza de toro con detalles naturales o decorativos, muy realistas o estilizados. México, D. F.



UNIVERSIDAD DE NUEVO LEÓN
BIBLIOTECA UNIVERSITARIA
"ALFONSO REYES"
Cano. 1675 MONTERREY, MEX.

Grupo escultórico de madera pintada figurando un negro con su perro. El esquematismo de las figuras y de las expresiones es peculiar en la plástica arqueológica de Guerrero.