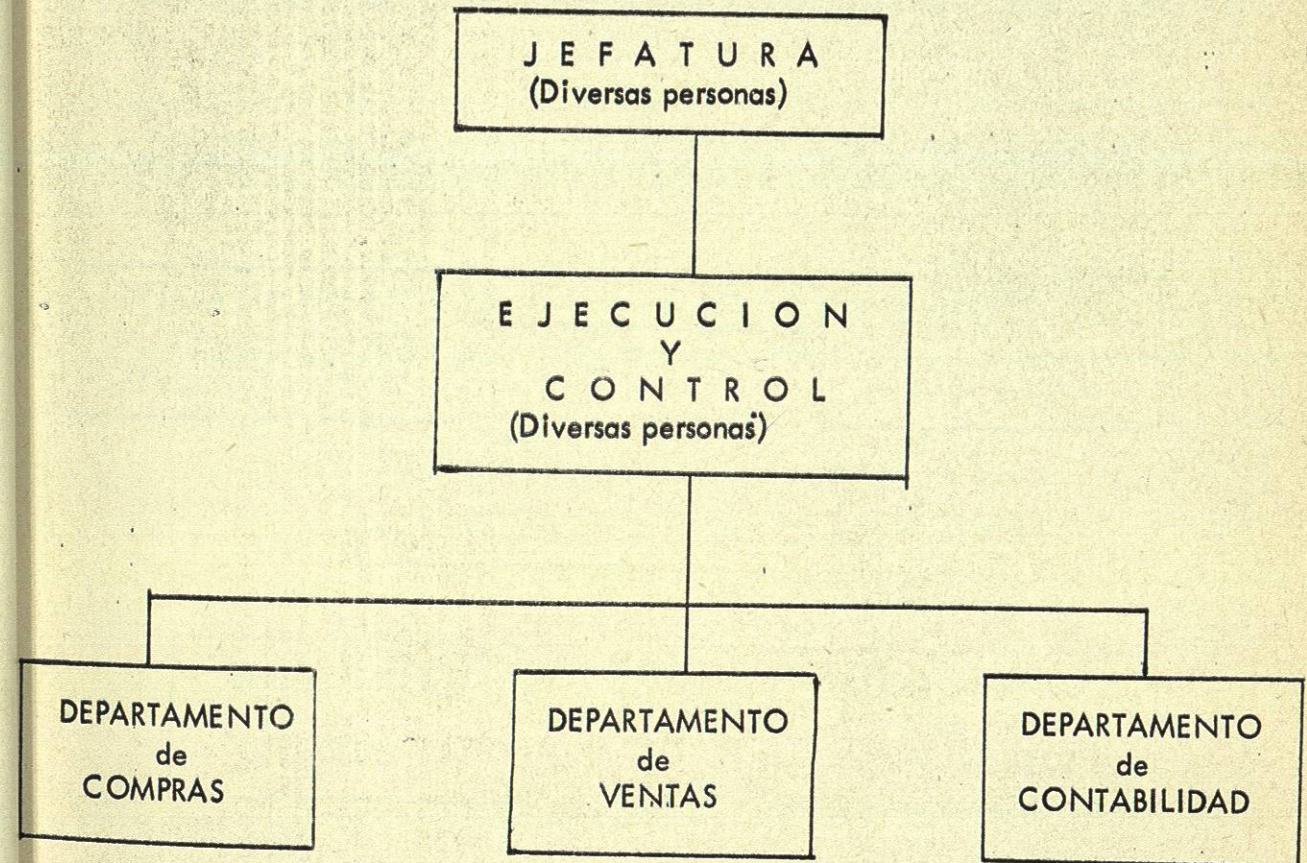


DE UNIDADES

Este tipo de organización tiene aplicación cuando se desea que el mando sea impersonal y quede a cargo de un conjunto de individuos. Naturalmente, esta forma tiene utilidad cuando se trata de empresas de consideración, puesto que para cada sector de dirección y control, debe lograrse una reunión de personas capaces, que decidan la orientación que haya de darse a las operaciones y tengan en sus manos la vigilancia y control de los diversos elementos (Fig. 3).

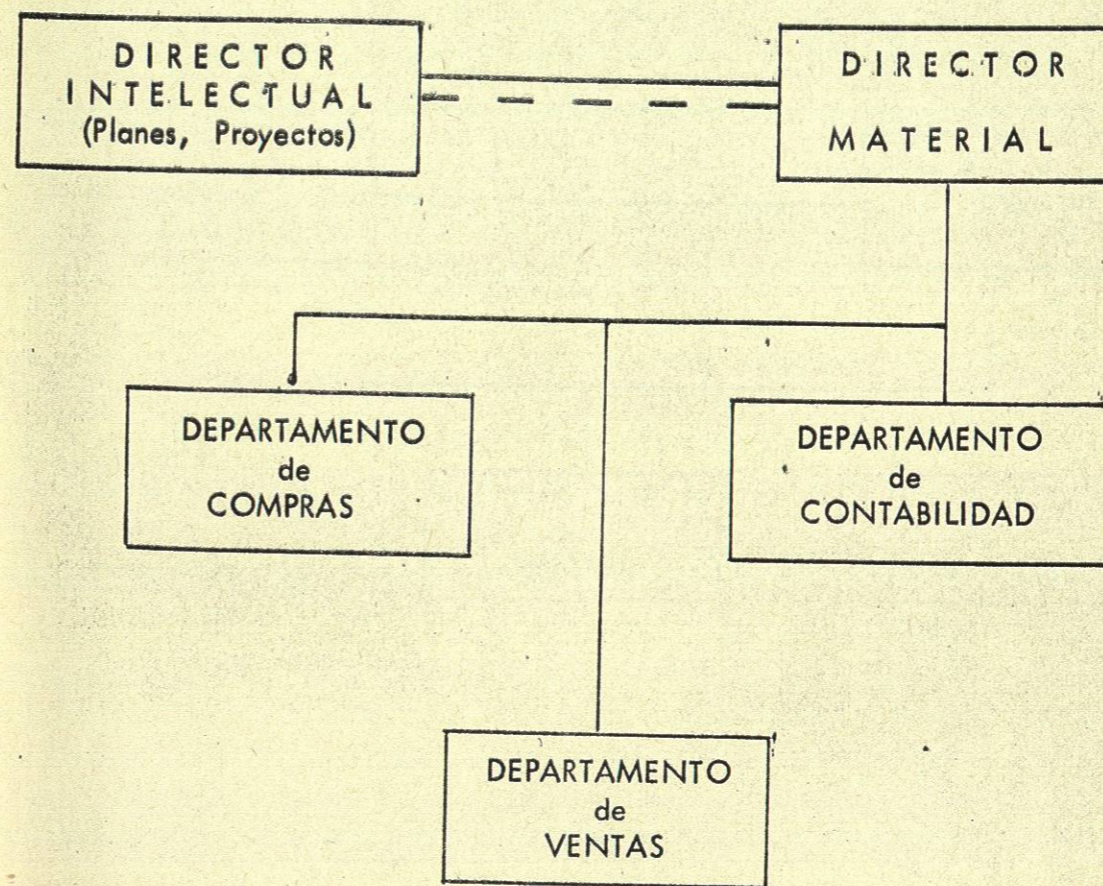


DUPLEX

En este tipo, la autoridad y dirección están confiadas a dos personas: una, dedicada exclusivamente a trazar planes, a fijar normas, a presentar ideas; otra, consagrada a ejecutar lo planeado.

La ventaja principal es lograr una dirección eficaz y una realización completa, que no siempre pueden estar a cargo de una sola persona por falta de alguna de las dos cualidades necesarias para realizar lo anterior: iniciativa e inventiva, por una parte; y mando, por otra (Fig. 4).

A menudo se llama Jefe de Planes al que ahora designamos con el nombre de Director Intelectual, y Jefe de Ejecución, al que designamos como Director Material. Hemos desechado las primeras denominaciones, en virtud de que no es posible considerar a los individuos como "jefes" de actividades o actos, sino como jefes de personas.

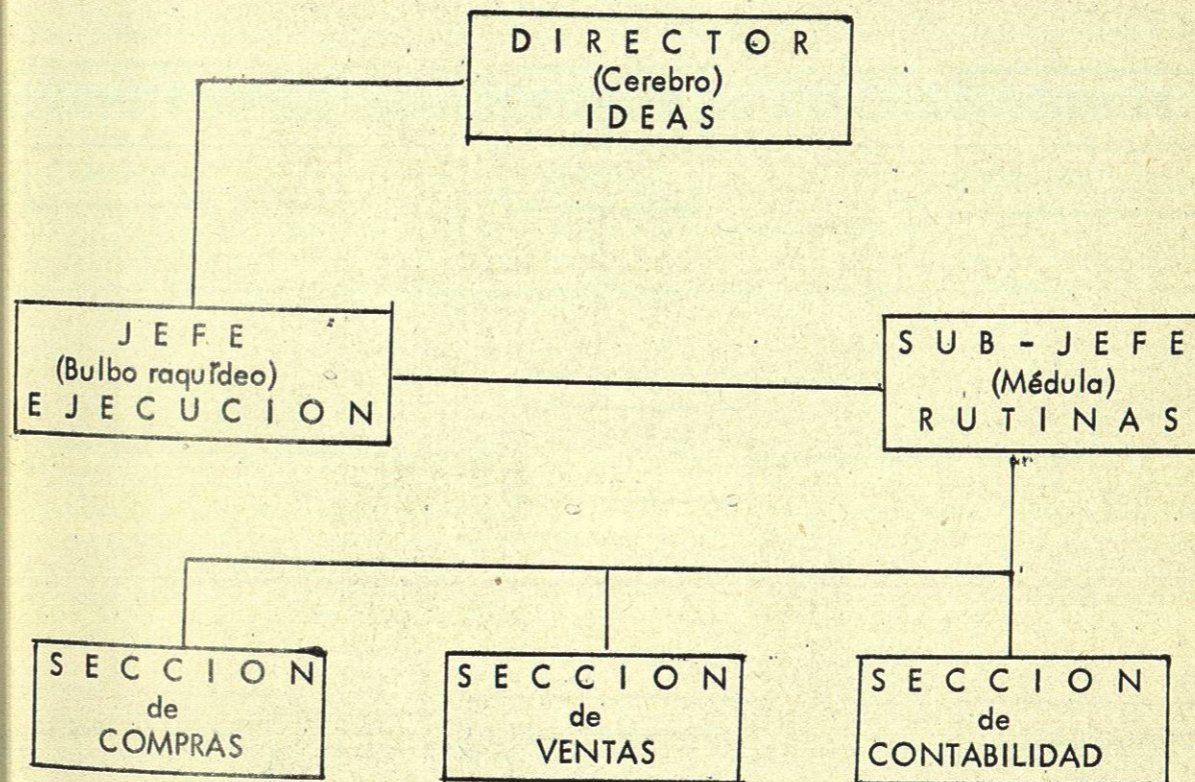


(x) ----- Autoridad  
----- Sumisión, Dependencia

DE ANALOGIA HUMANA

En el tipo que explicamos se trata de imitar el sistema nervioso del hombre. En éste, es el cerebro el centro director de toda actividad y en el que radican las ideas y el razonamiento; el bulbo raquídeo, controla los movimientos físicos y musculares; la médula sirve de conducto para la comunicación del cerebro y el bulbo raquídeo, con los demás órganos.

En la empresa, en la que mediante la organización se quiere semejar lo anterior, el cerebro está representado por el Director, que es quien tiene a su cargo la iniciativa y las ideas de dirección; el bulbo raquídeo, que controla la ejecución y dispone el movimiento, es el jefe; la médula, el encargado de las rutinas, que sirve de conducto entre quien controla la ejecución y quien la realiza, es el Sub-Jefe (Fig. 5).

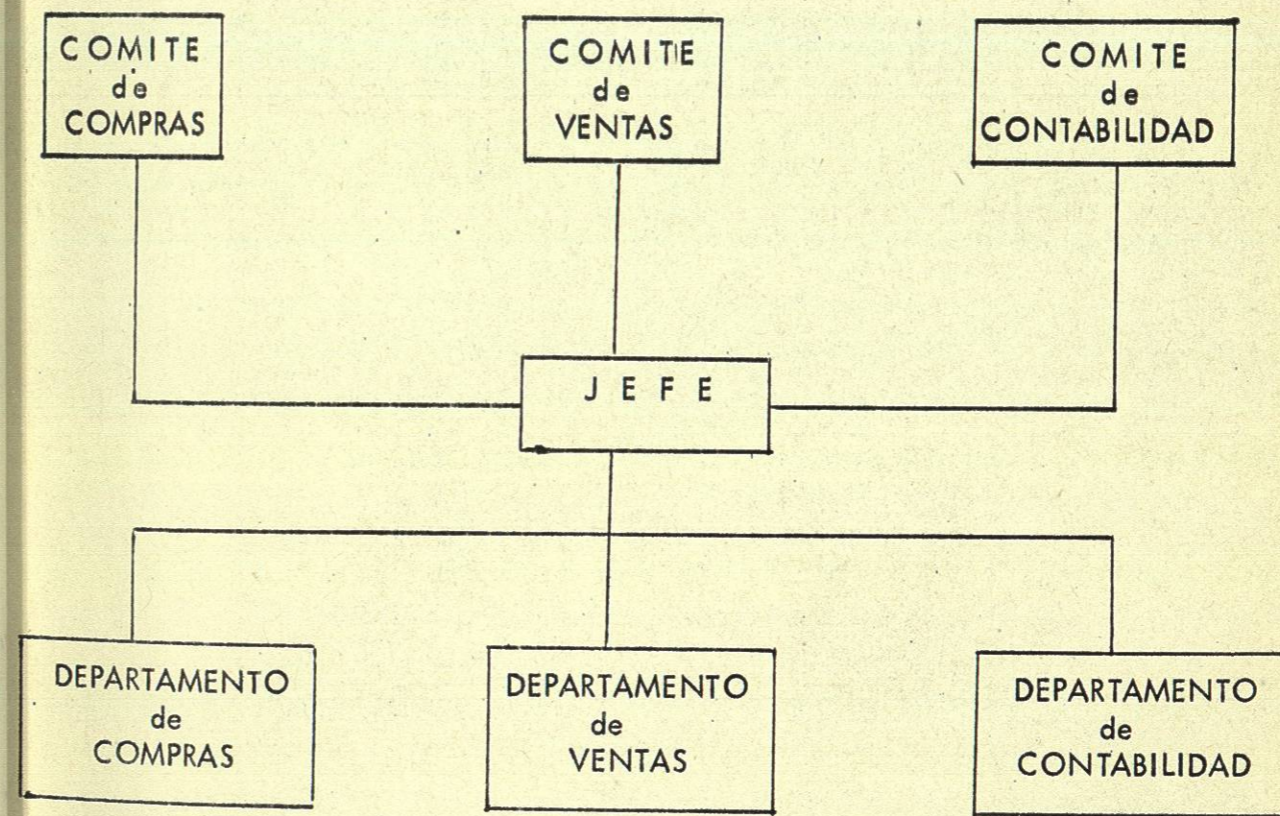


DE COMITES

La organización conforme a este tipo, exige que, previamente, se precisen cuáles son las actividades principales que se van a realizar, y de acuerdo con dicha determinación se designe un comité especializado en estudiar y resolver cada uno de los asuntos que se presenten, relativos a cada especialidad.

El jefe ejecutivo del negocio está supeditado en su actuación a las decisiones de los comités establecidos.

Su ventaja, indudable, es permitir que los asuntos se estudien seriamente por especialistas, y las determinaciones sean producto de un acuerdo de varias opiniones, aun cuando hay que cuidar que los componentes de los comités no resulten muy numerosos, pues sus deliberaciones serían largas y dificultosas y la solución se retardaría y complicaría (Fig. 6).



TIPO RECOMENDABLE PARA UNA EMPRESA DE CARACTER INTERMEDIO.-

Se aconseja como más adecuado para las empresas de condiciones medias -no la pequeña ni la gran empresa-, el tipo de organización "funcional", en virtud de que la división de las labores, traducida en especialización, hace más eficaz y rápido el trabajo; además, la autoridad queda en manos de un jefe, que no necesita acudir a otras personas o consultar opiniones ajenas, que puedan retardar el funcionamiento y entorpecer, en consecuencia, la buena marcha del negocio.