

FIG. 2.-EFECTO DE LOS SUPERPLASTIFICANTES SOBRE EL TIEMPO DE FRAGUADO INICIAL DEL CONCRETO.

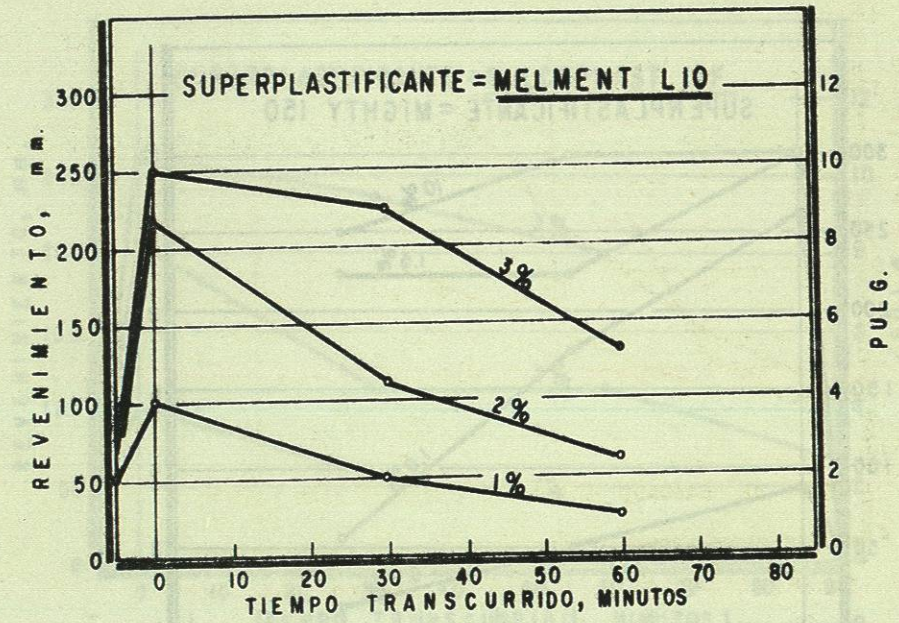


FIG. 3.-PERDIDA DE REVENIMIENTO CON EL TIEMPO-MELMENT L10.

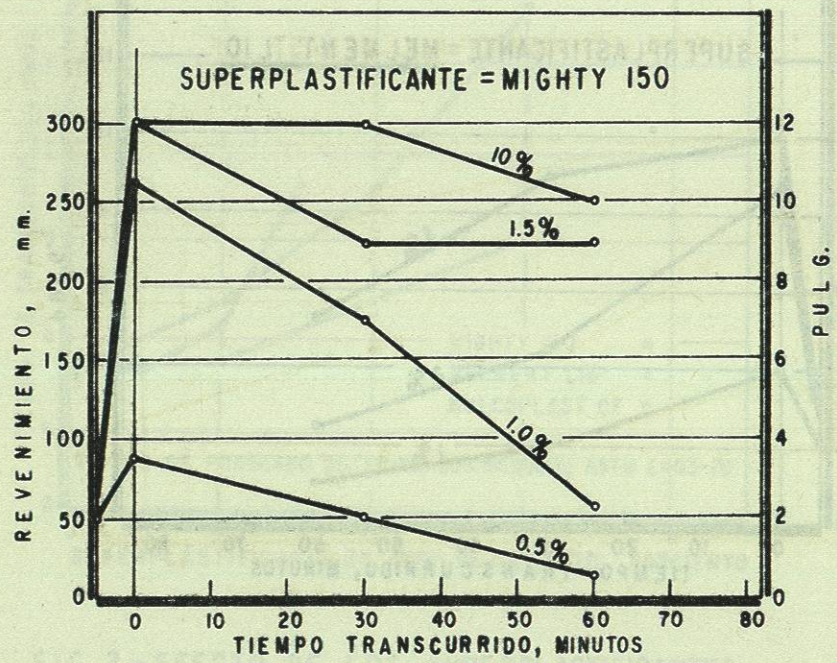


FIG. 4.- PERDIDA DE REVENIMIENTO CON EL TIEMPO  
- MIGHTY 150

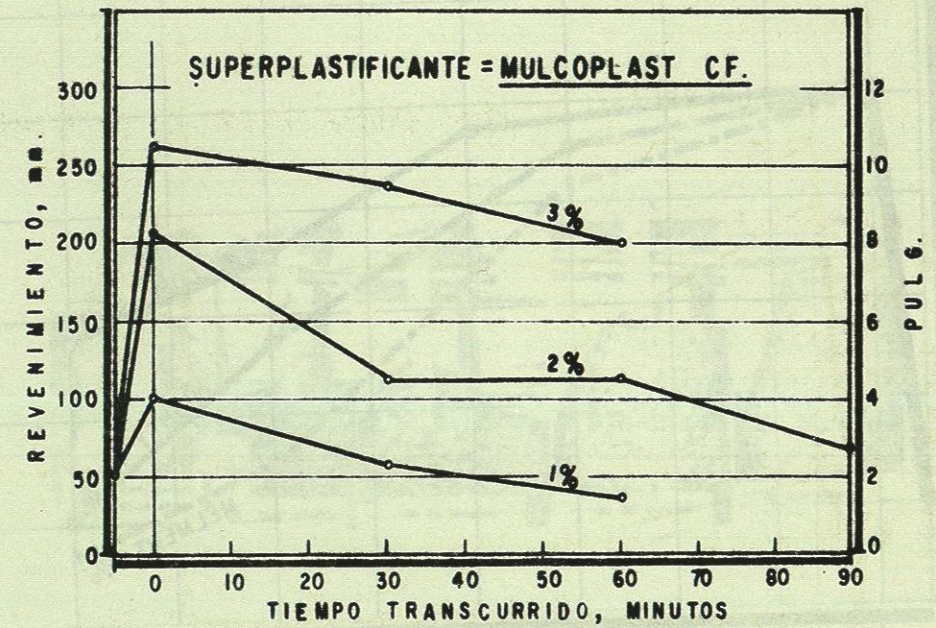


FIG.-5.- PERDIDA DE REVENIMIENTO CON EL TIEMPO  
- MULCOPLAST CF

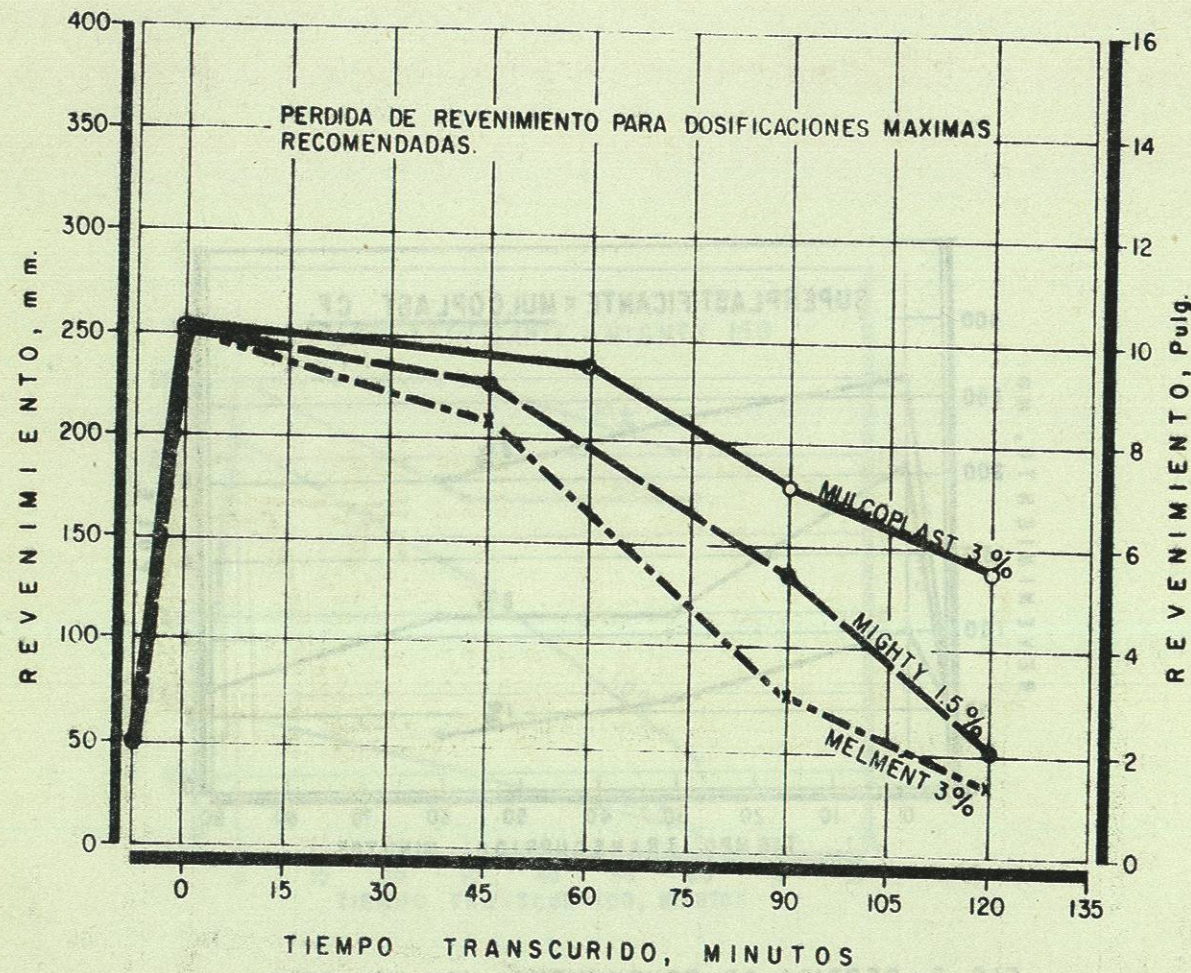


FIG. 6 PERDIDA DE REVENIMIENTO CON EL TIEMPO PARA CONCRETOS SUPERPLASTIFICADOS CON LA DOSIFICACION MAXIMA RECOMENDADA.

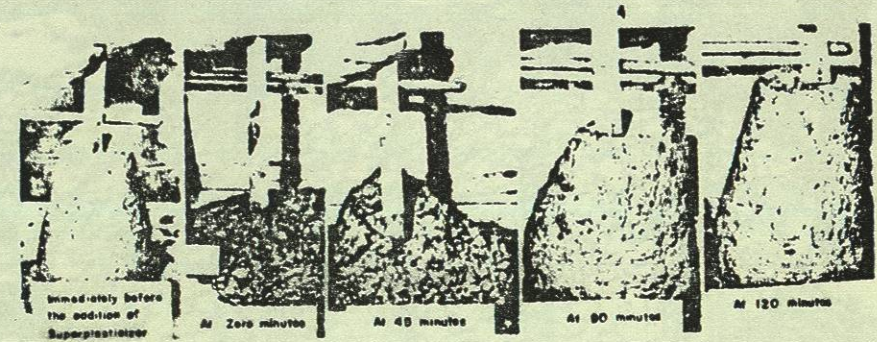


Fig. 7.- Ensayes de revenimiento a varios intervalos de tiempo para concreto al que se le ha incorporado 3% de Melment L10 en peso de cemento.

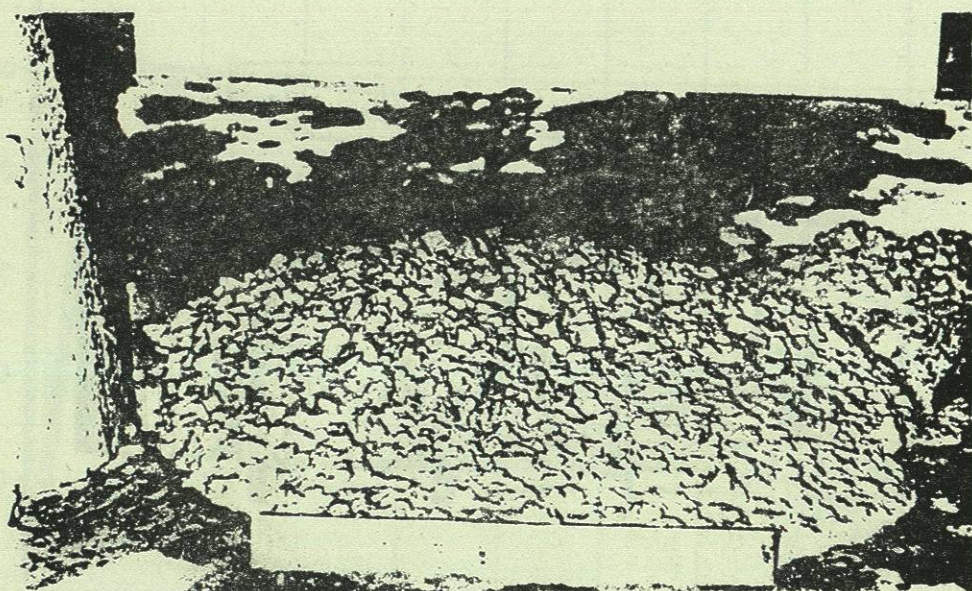


Fig. 8.- Vista de concreto con 1% de Mighty 150 por peso de cemento

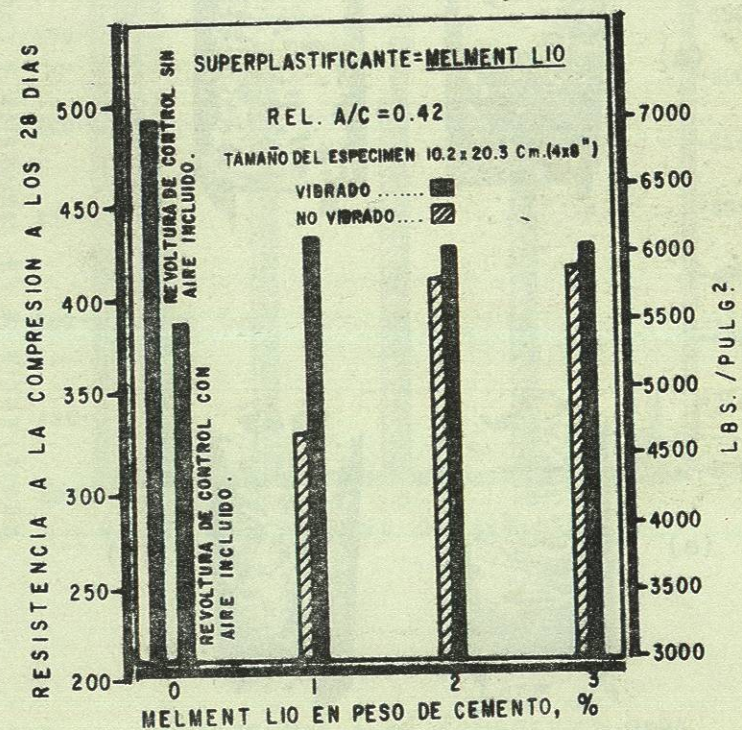


FIG.- 9.- RESISTENCIA A LA COMPRESION PARA CILINDROS DE ENSAYE A LOS 28 DIAS - MELMENT LIO.