

Tabla No. 4  
PROPORCIONAMIENTOS DE CONCRETO PARA LA SERIE NO. 3

Proporcionamiento Tem. Conc. 18°C	Control 1		Control 2		Control 3		Agua Reduc.	CPN
	PEAH	CPPN	PEAH	CPPN	PEAH	CPPN		
Tipo de Cemento	---	---	---	---	---	---	0.7	0.7
Aditivo S. P. en %	0.50	0.50	0.50	0.50	0.50	0.50	0.43	0.36
Rel. A/C en	44.1	44.1	44.1	44.1	44.1	44.1	44.1	44.1
Rel. Ag. Fino/Ag. total %	---	---	---	---	---	---	10.0	23.0
Reducción Agua en %	399	446	446	446	446	446	458	398
Cemento kg/m <sup>3</sup>	198	221	221	221	221	221	200	144
Agua kg/m <sup>3</sup>	760	712	712	712	712	712	733	834
Ag. fino kg/m <sup>3</sup>	964	904	904	904	904	904	929	1058
Ag. grueso kg/m <sup>3</sup>	150	150	150	150	150	150	50	50
Revenimiento mm.	1.2	1.2	1.2	1.2	1.2	1.2	1.2	1.2
Aire %								

Tabla No. 5

PROPIEDADES MECANICAS DE LOS CONCRETOS DE LA SERIE NO. 3 CON Y SIN S.P. A UNA TEMPERATURA DEL CONCRETO DE 18°C

Tipo de cemento usado	Resistencia a la compresión kg/cm <sup>2</sup>						MR kg/cm <sup>2</sup> 28 días		T(x) kg/cm <sup>2</sup> 28 días		Mod. Young kg/cm <sup>2</sup> x 10 <sup>3</sup> 28 días		Razón de Poisson 28 días				
	7 días		28 días		28 días		28 días		28 días		28 días		28 días				
	Sin SP	Con SP	(% Inc)	Con SP	(% Inc)	Sin SP	Con SP	(% Inc)	Sin SP	Con SP	(% Inc)	Sin SP	Con SP	Sin SP	Con SP		
CPEAH	216	261	(121)	237	273	(114)	43	50	(116)	21	24	(114)	348	381	(109)	0.22	0.22
CPPN	231	265	(115)	248	283	(114)	44	48	(109)	24	27	(113)	302	334	(111)	0.21	0.22
CPN	237	288	(122)	256	301	(118)	37	44	(119)	37	44	(119)	339	380	(112)	0.22	0.22

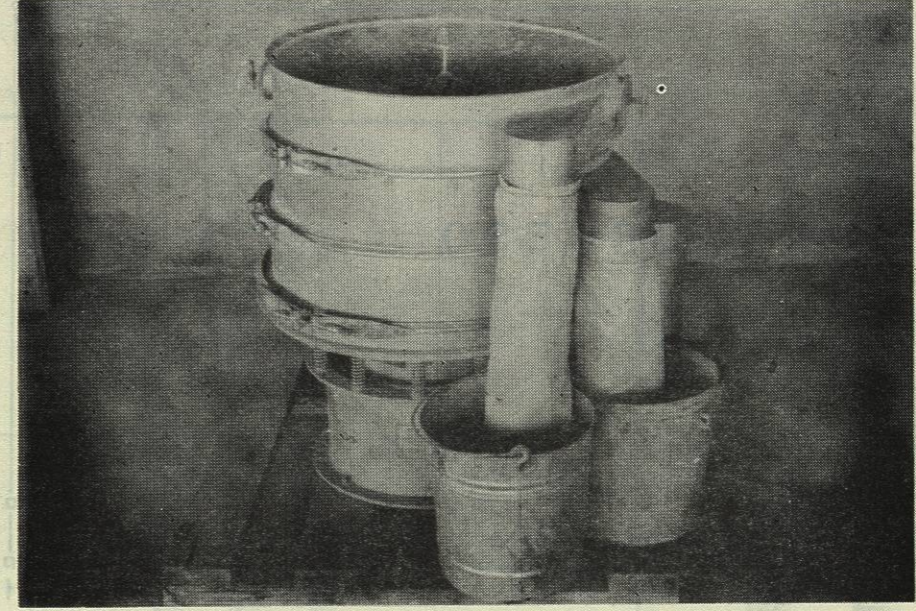
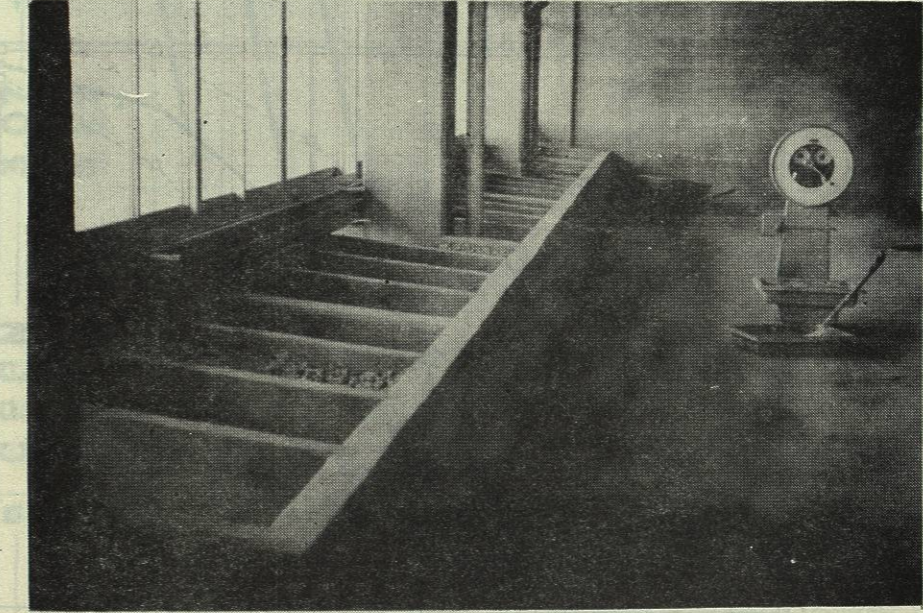


Fig. 1.- a) Criba para separar los agregados en sus distintos tamaños.  
b) Depósitos para agregados.



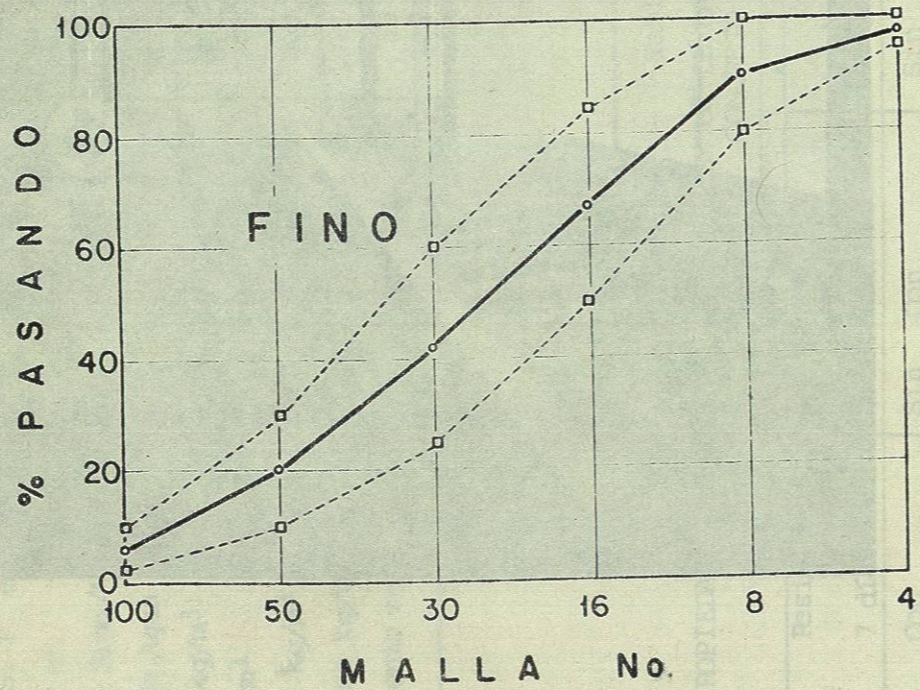
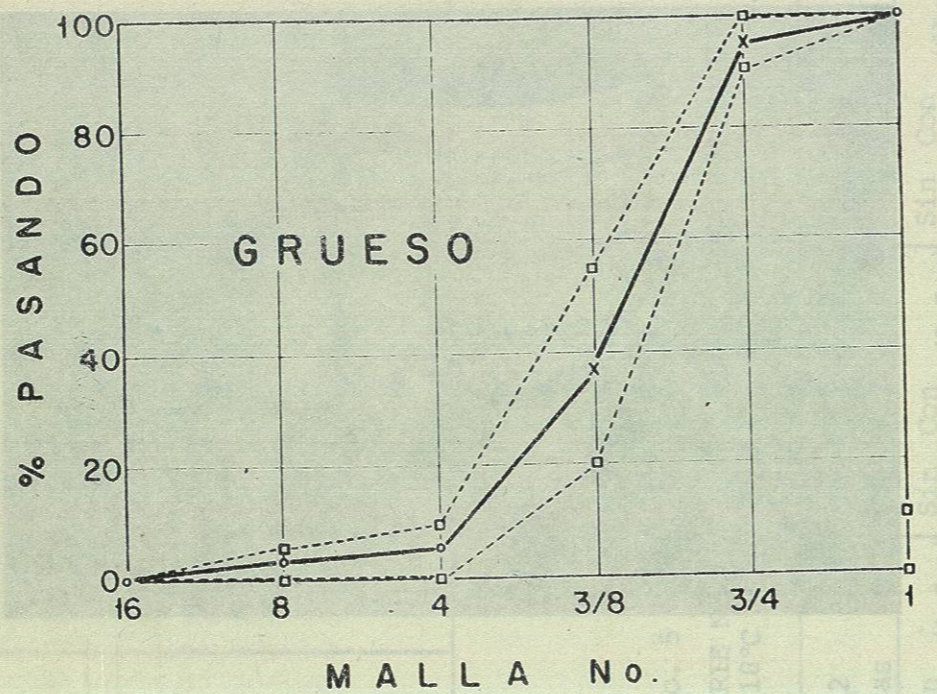


FIG-2-GRANULOMETRIAS DE LOS AGREGADOS

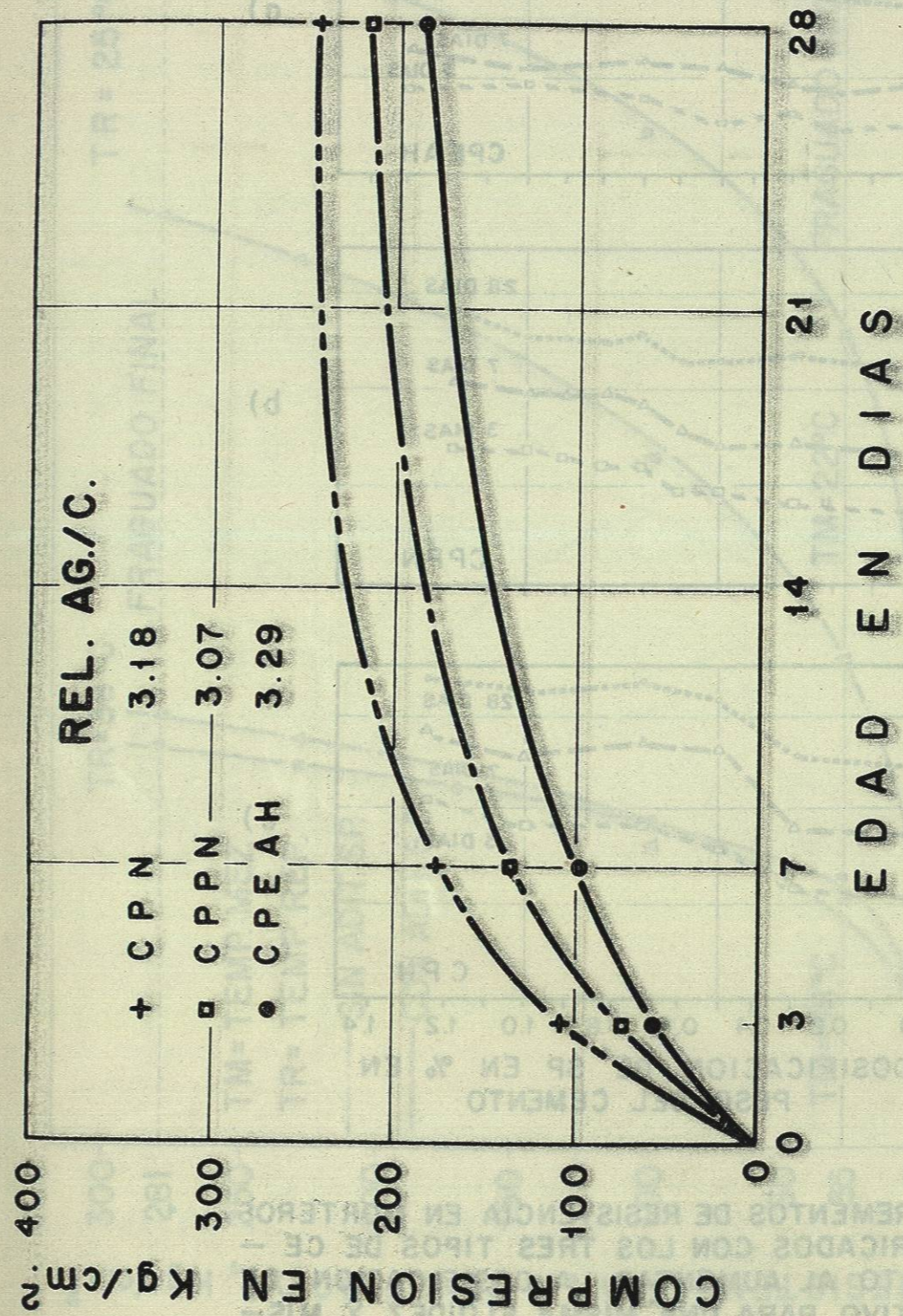


FIG-3 RESIST. A LA COMP. EN MORTEROS. REL. A./C.=0.6, FLUIDEZ 110 ± 3.5%, MISMO CONSUMO DE C..







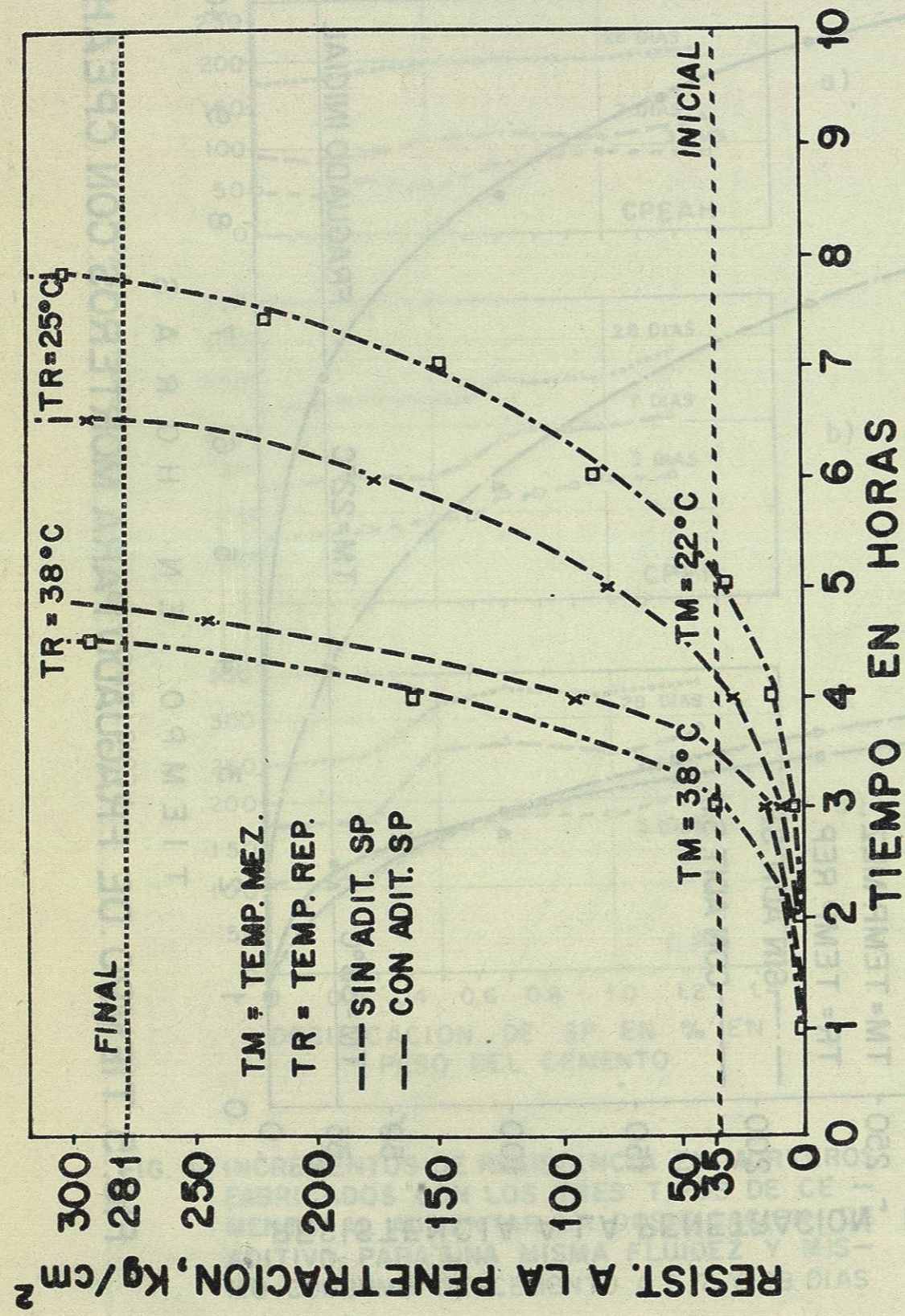


FIG.-6 TIEMPO DE FRAGUADO PARA MORTEROS CON CPPN

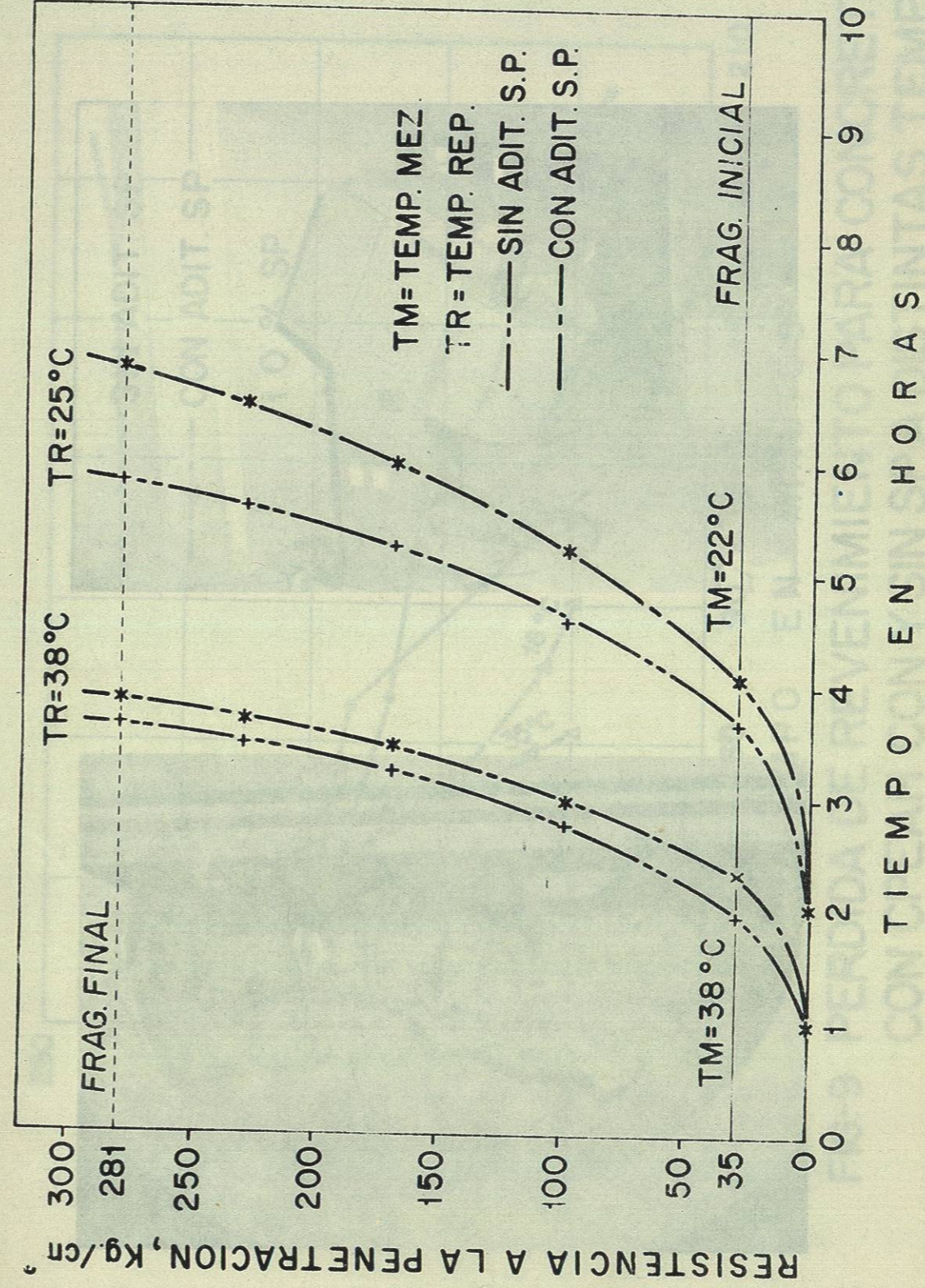


FIG.-7 TIEMPO DE FRAGUADO PARA MORTEROS CON CPN