

Tabla 6.- Comparación de la resistencia del concreto
Estudio de Carbonatos de la C.S.A. - 1980.



Fig. 1.- Vista en planta - Rompeolas de Negro Point - Foto 1936
Proyecto de Reparación 1905-1910 - Cemento Portland Im
portado

Fig. 1.- Rompeolas Negro Point - Foto 1936 - Proyecto de Reparación - Cemento Portland Importado. La foto muestra la línea de la mezcla.

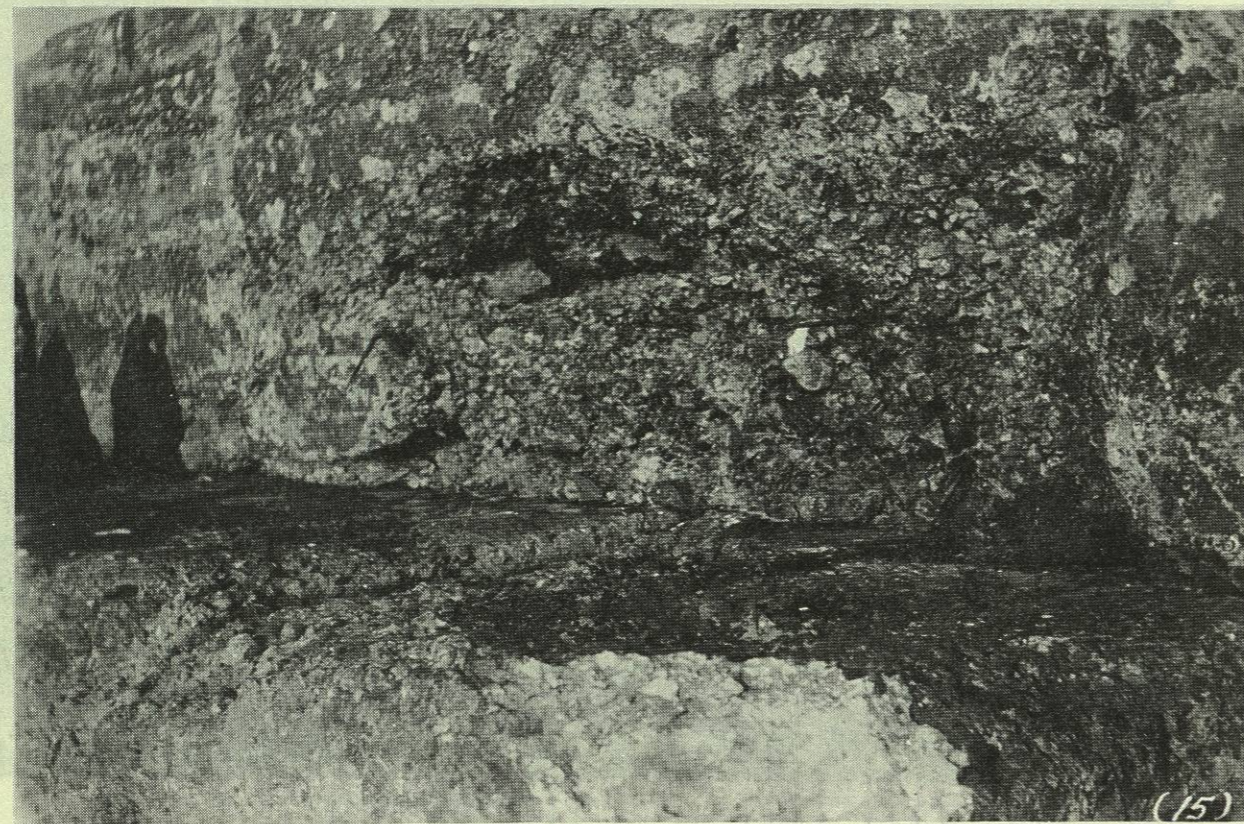


Fig. 2.- Rompeolas Negro Point, Puerto St. John, N. B. 1905-1910
 Proyecto de Reparación - Cemento Portland Importado.
 La foto muestra la dureza de la mezcla.

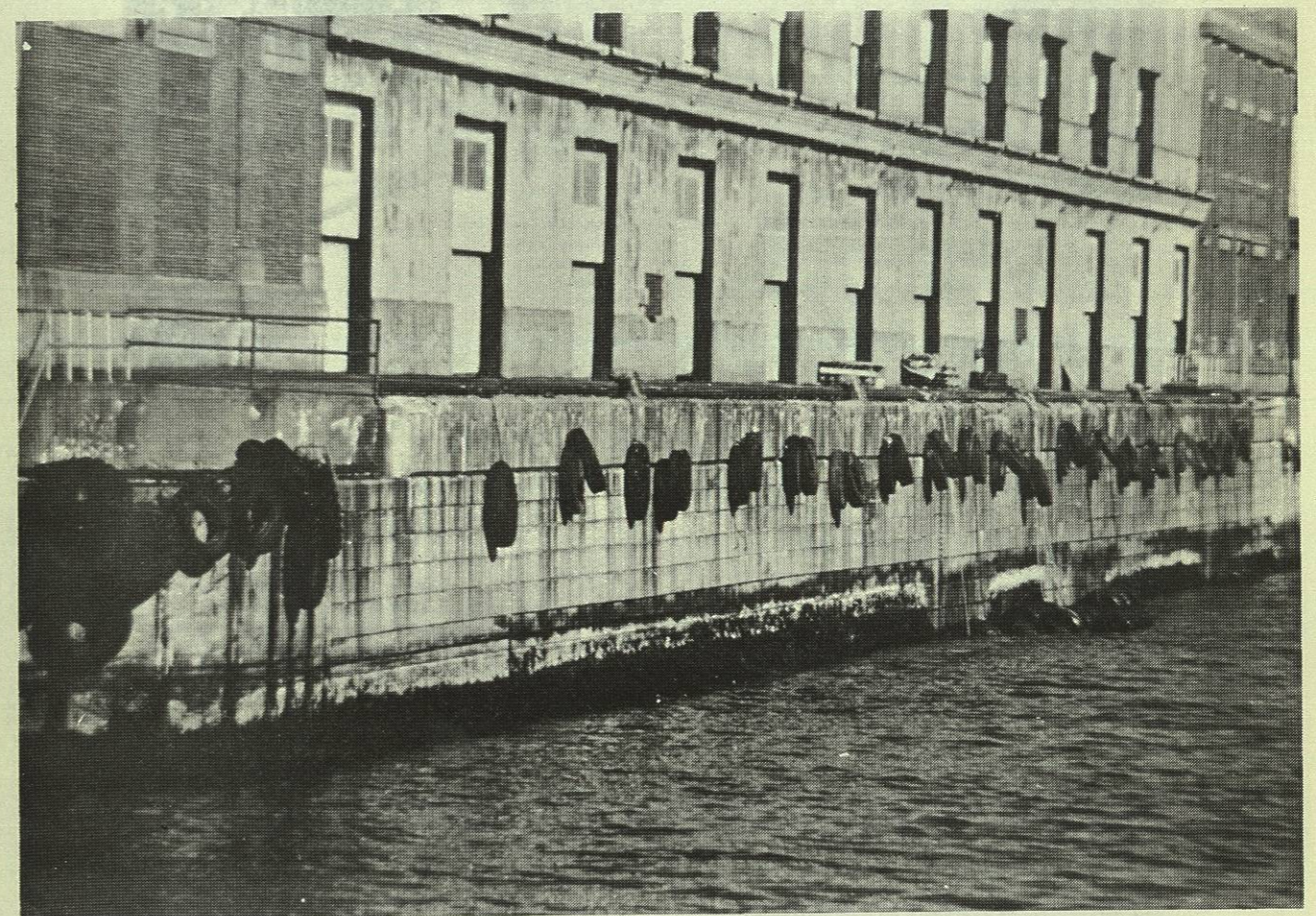


Fig. 3.- Sección Típica de una pared de fachada de granito en
 marea baja en el lado sur del Muelle 23, cerca de la
 esquina suroeste. Se han requerido muy pocas repara-
 ciones en las juntas (Foto 1979).

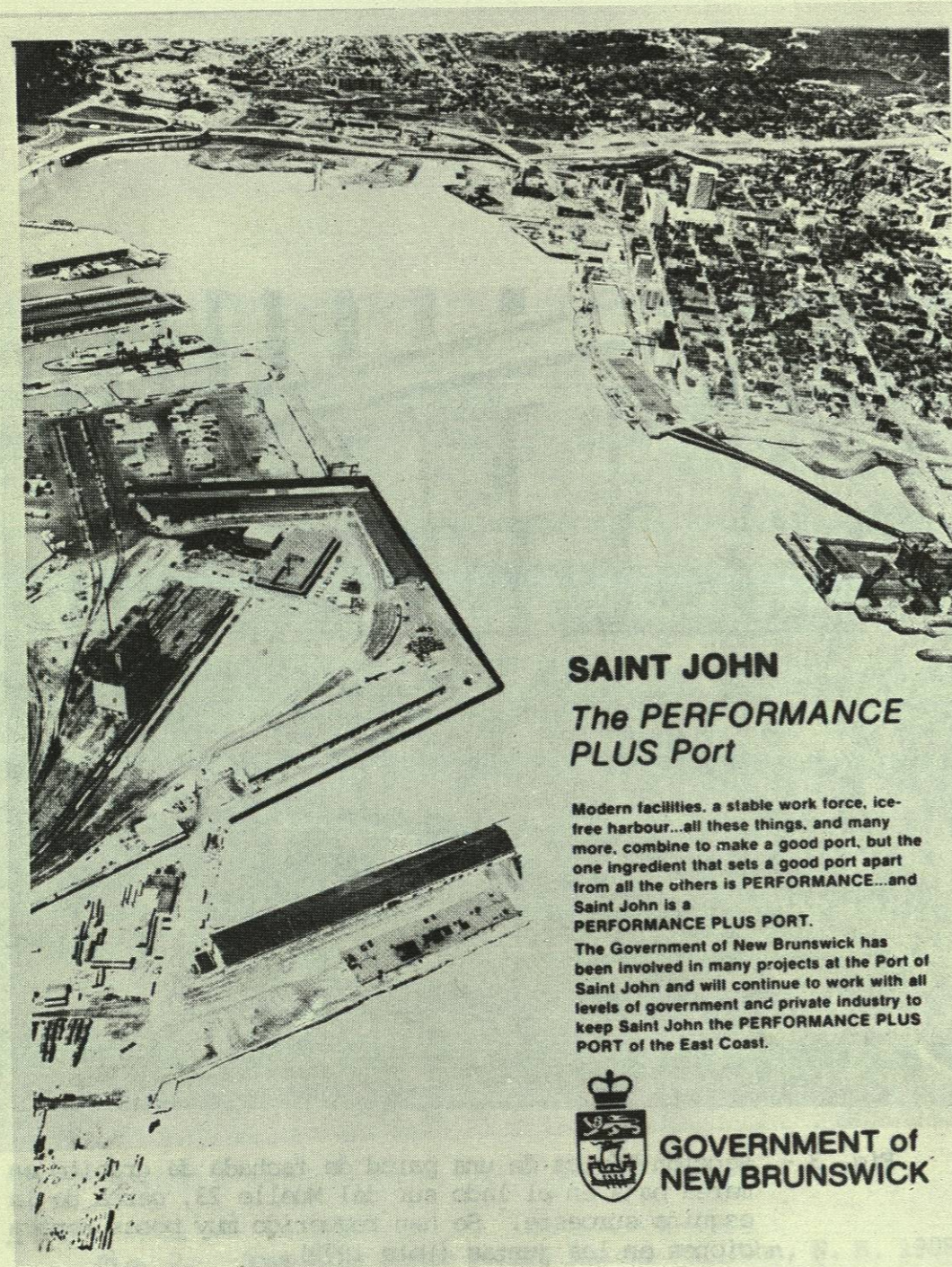


Fig. 4.- Puerto St. John Oeste, N. B. El contorno del área muestra la localización de la construcción en 1936. Foto cortesía de Atlantic Advocate.

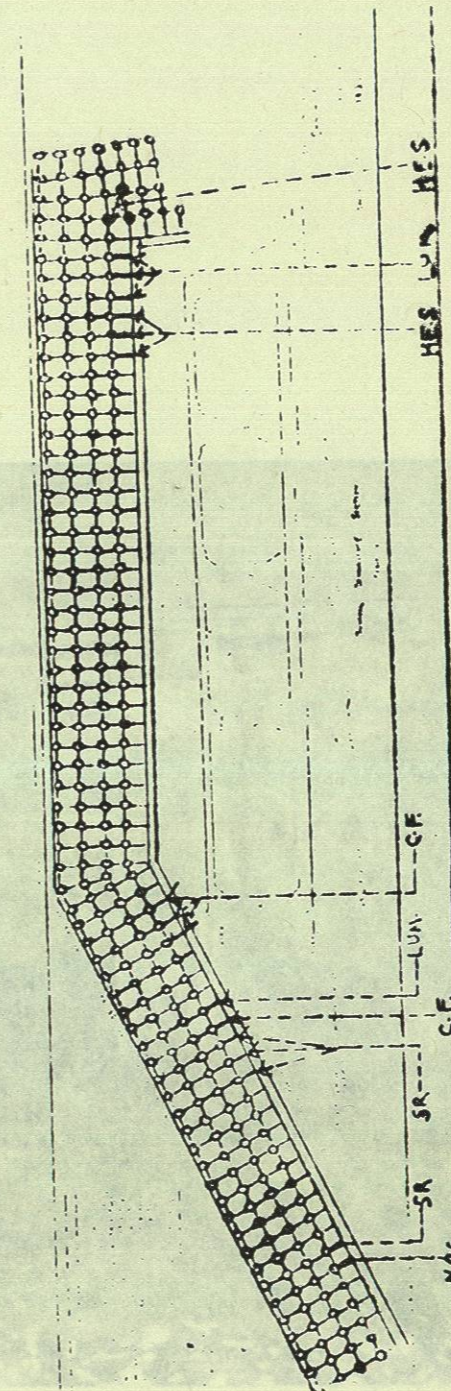


Fig. 5.- Reconstrucción de los atracaderos 1-3-4-5 - Plan récord, Puerto de St. John, 1936. Muestra la localización de las armaduras y columnas usando cementos especiales. Cemento Portland ordinario C.P.O., resistente a los sulfatos, - R. S., Cemento FONAL L.U.M. - Lumite, Alta resistencia inicial (Records históricos, Puerto St. John, Canada Cement Lafarge Ltd.).