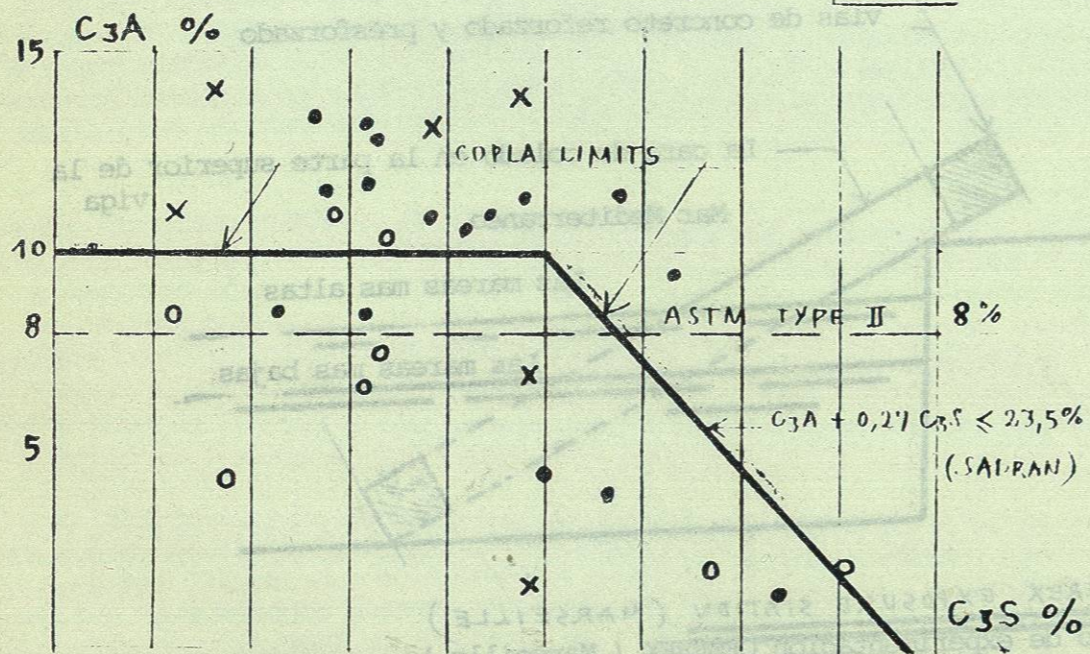


FIG. 3



- Comportamiento excelente en el mar
- × Comportamiento regular
- Comportamiento malo

LA ROCHELLE
RESULTS

FROM R. PELTIER

FIG. 4

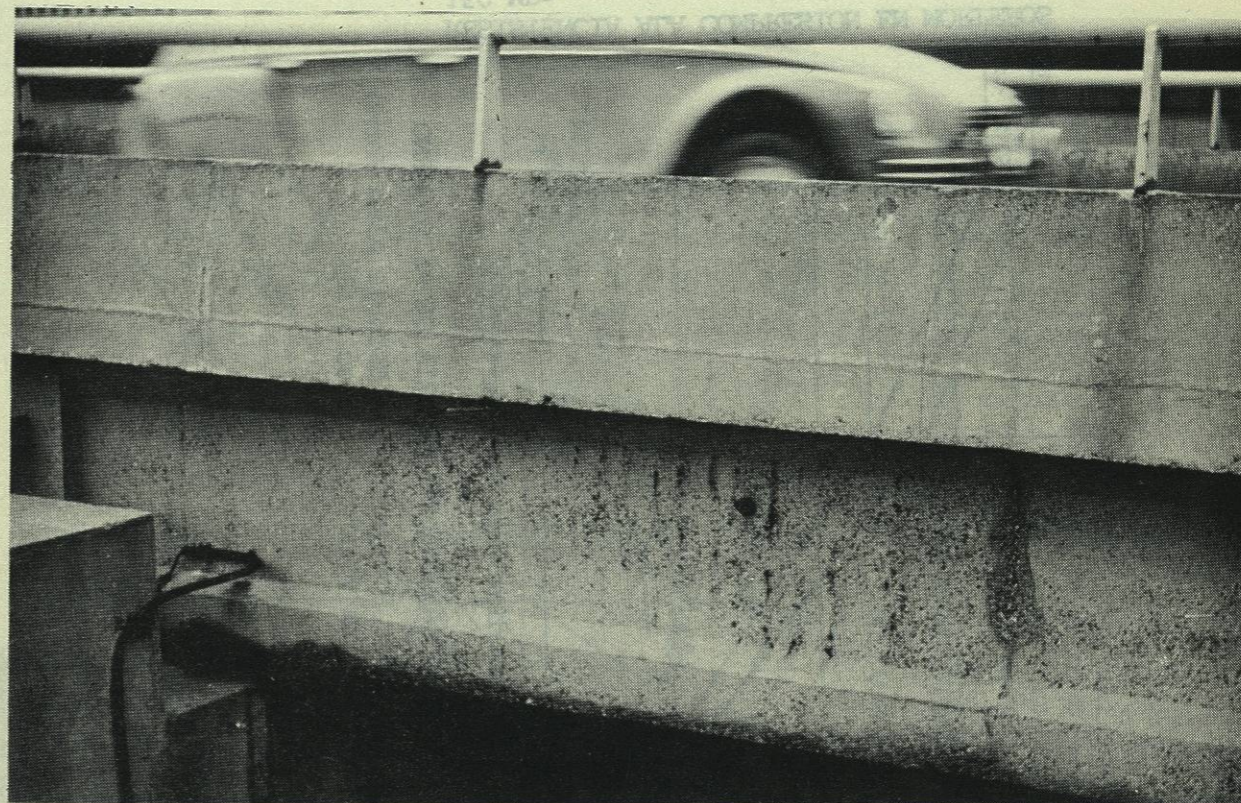
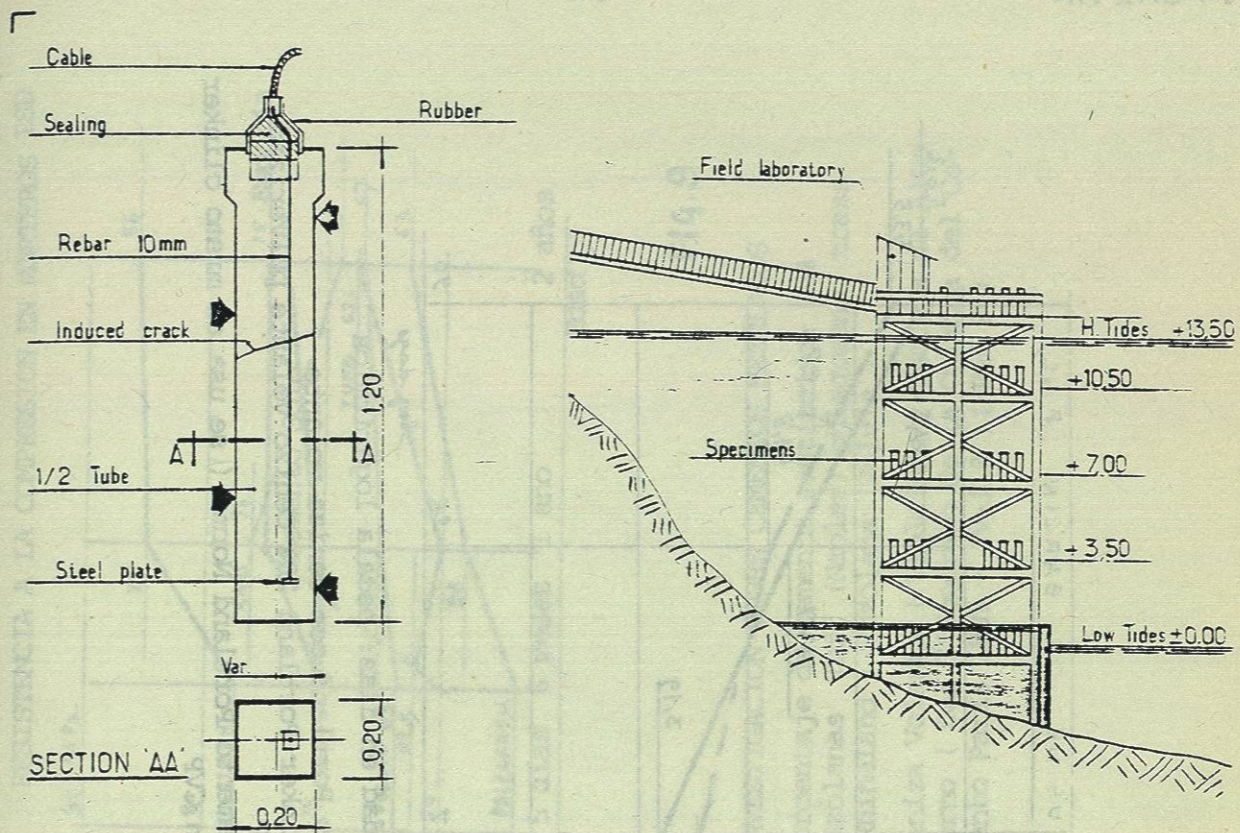
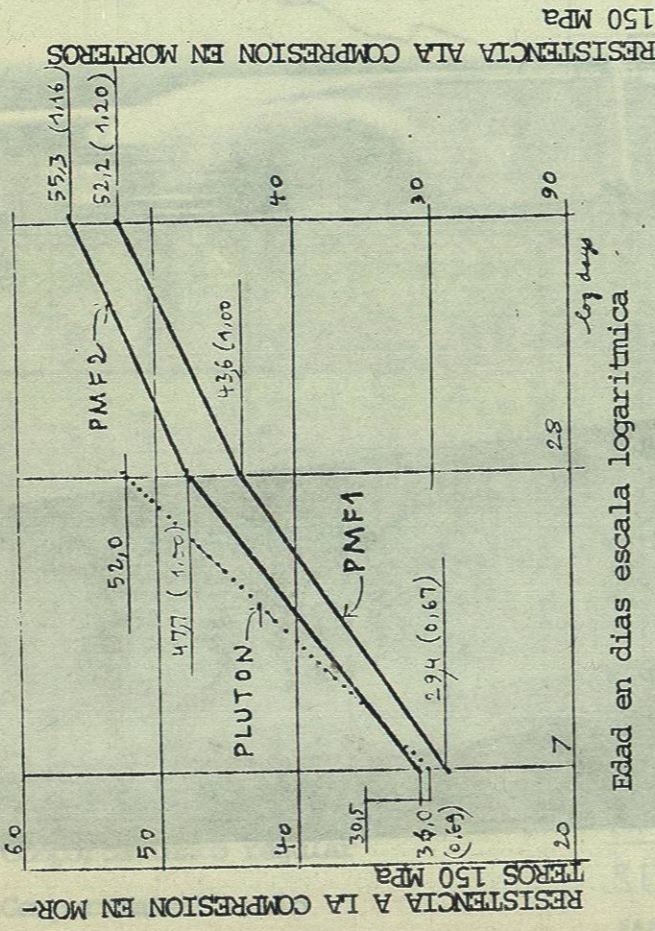


FIG. 6

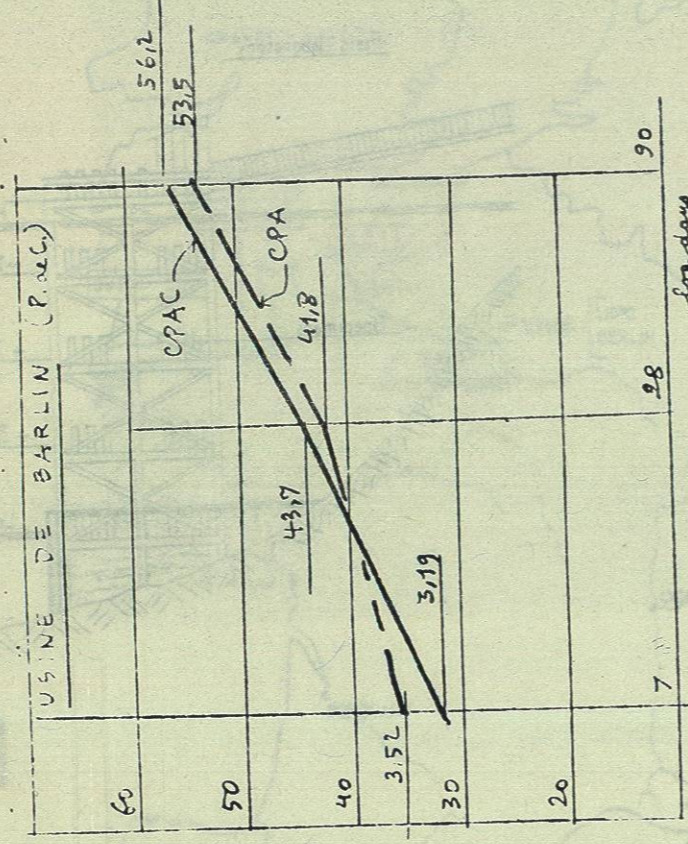


Edad en dias escala logaritmica

CEMENTOS PUZOLANICOS DE ESCORIA DE ALTO HORNO

(50 % Clinker Portland; 25% Escoria Alto Horno
20 % Ceniza volante, & Yeso)

Figura 8



Edad en dias: escala logaritmica

Cemento Portland con ceniza volante
80% Clinker Portland 20% Cenizo volante pulverizada
CVP

CPN Cemento Portland Norma (se usa el mismo clinker en CVP

Figura 7

RESISTENCIA A LA COMPRESION RELATIVA EN MORTERO

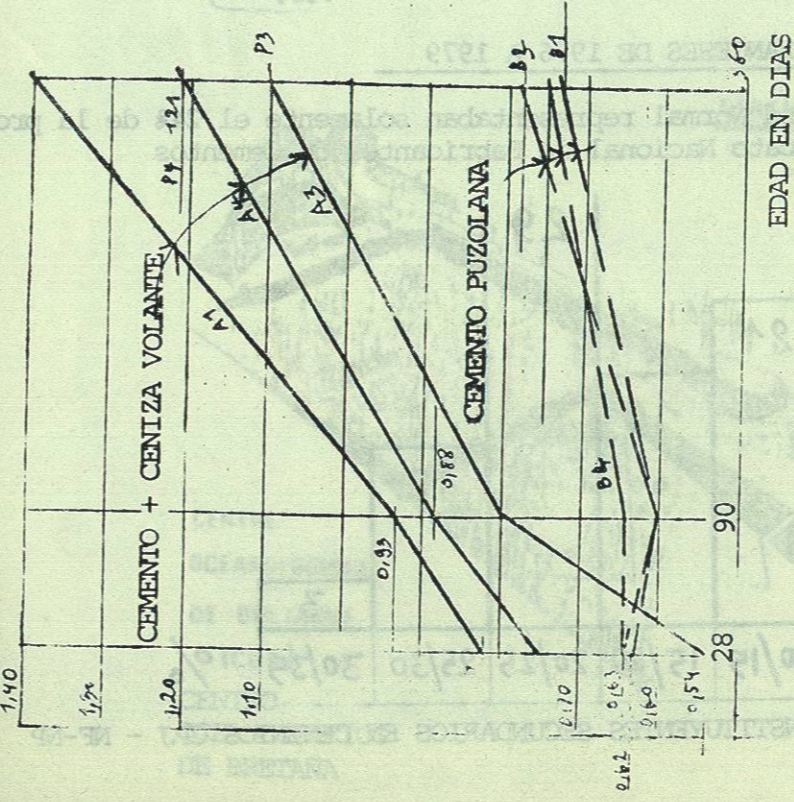


Fig. 10

INVESTIGACION SOBRE CEMENTOS MEZCLADOS LCPE

- A.- 65% Cemento Portland (No.1,34) , 35% Ceniza Volante (6000 cm²/g
- B.- 65% Cemento Portland (No. 1,34) , 35% Puzolana Pagnat (6000 cm²/g)

(Bull Liaison Lab P& C90 - Juillet-A out 1977
Ref. 2022) (Ref. 9)

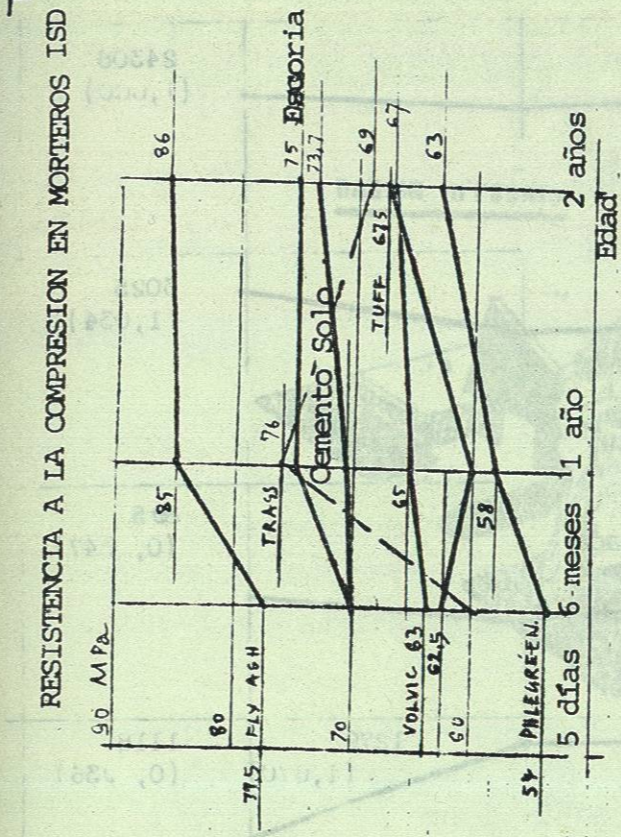


Fig. 9

INVESTIGACION SOBRE CEMENTOS MEZCLADOS

Porcentaje de cemento sustituido: 20%
Puzolanas Tuff (Naples) phlegreene, trass (Rhineland) Puzolana (Volvic)
Ceniza Volante (Violaines) Escoria de Alto Horno (Del 7° Congreso de la Quimica del Cemento Paris 1989 - IV-110) (Ref 8)

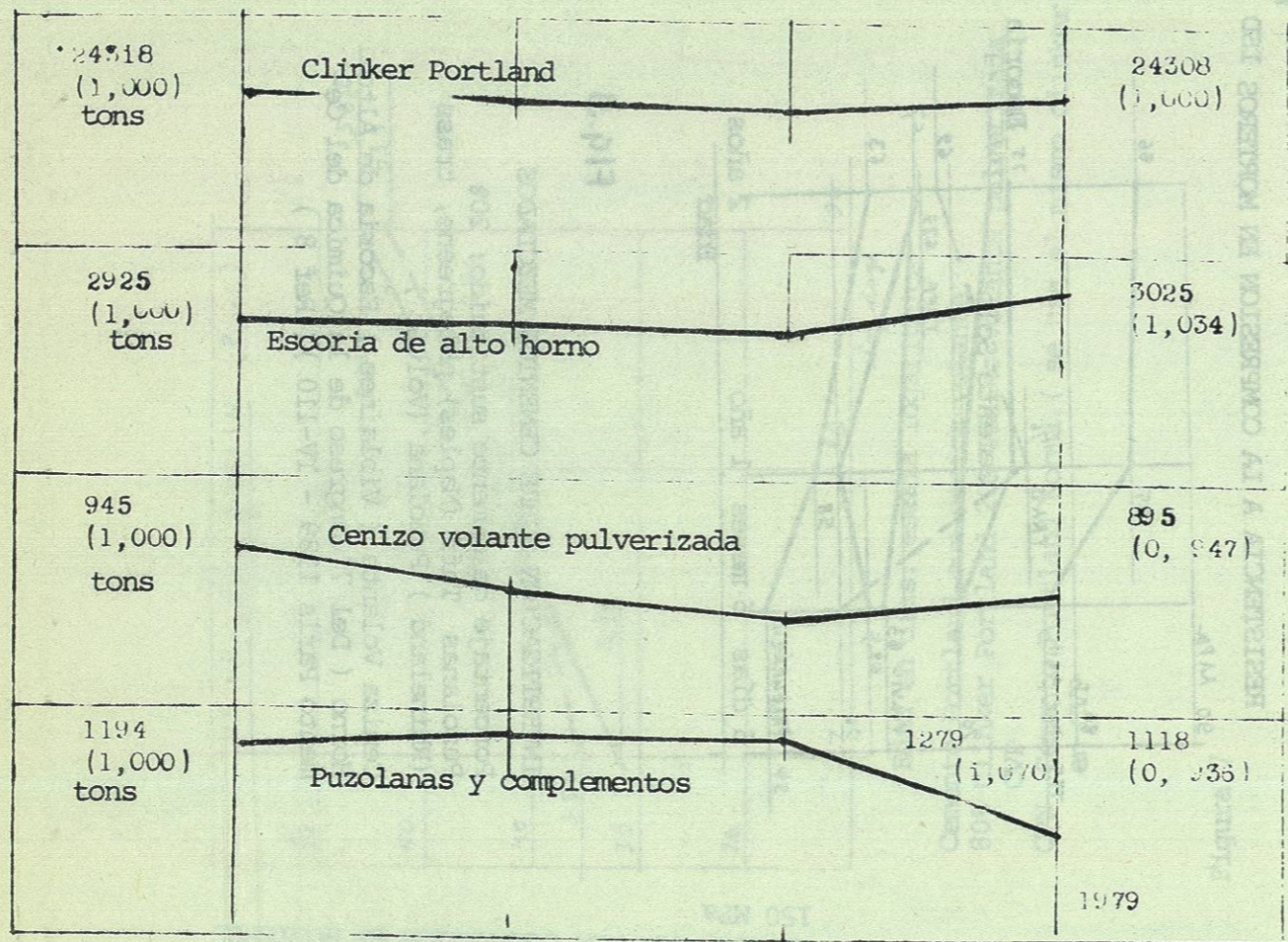


FIG. 11

CONSTITUYENTES DE CEMENTOS FRANCESES DE 1976 A 1979

En 1979 los cementos Portland Normal representaban solamente el 24% de la producción de cemento del Sindicato Nacional de Fabricantes de Cementos

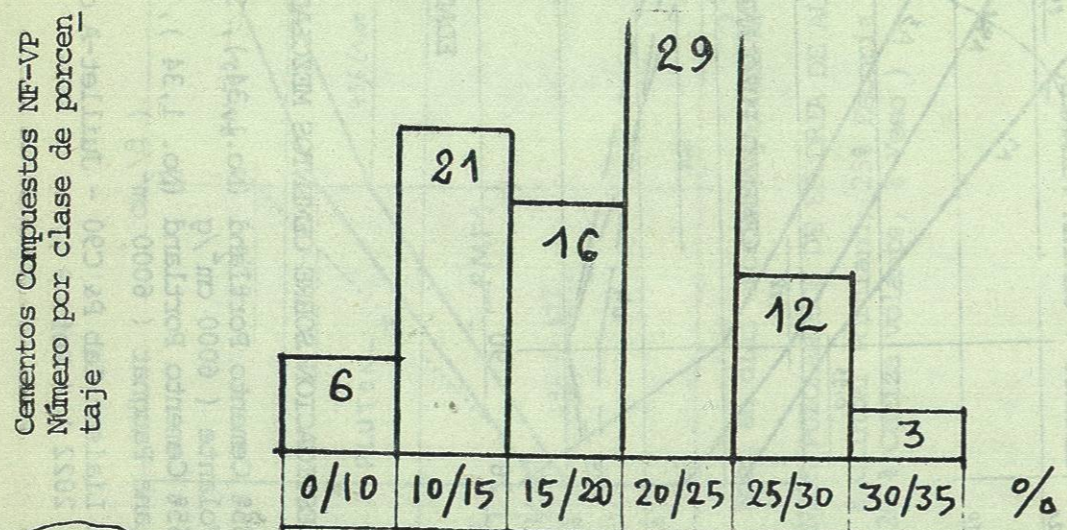


FIG. 12 PROPORCION DE CONSTITUYENTES SECUNDARIOS EN CEMENTOS CPJ - NF-NP SEPTIEMBRE 1980

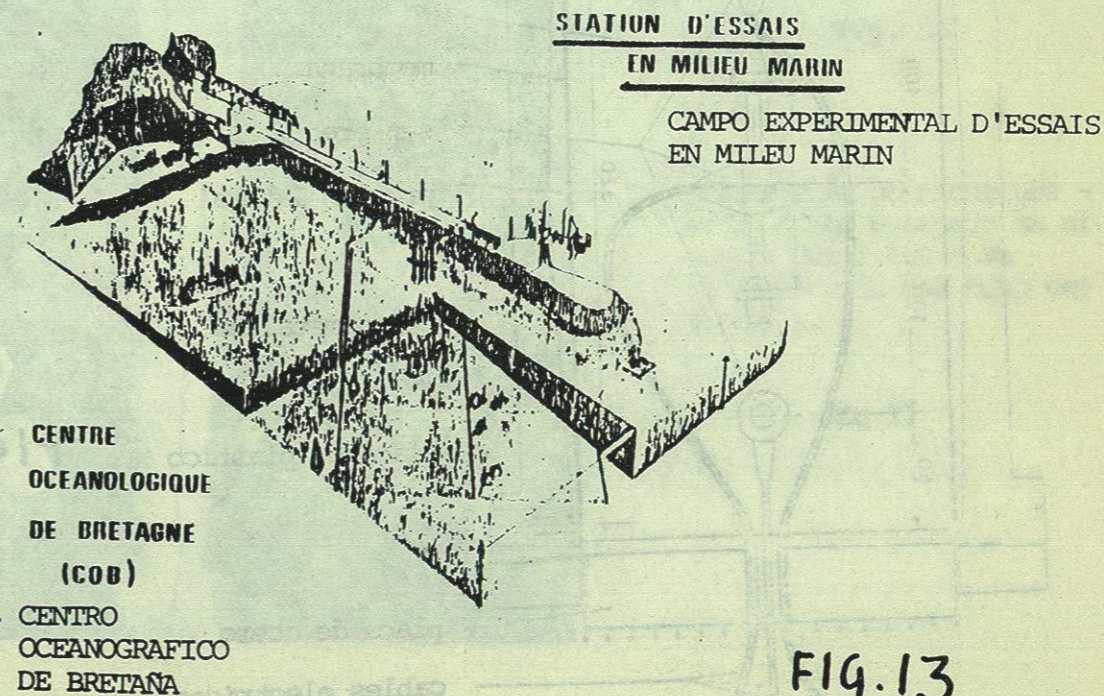
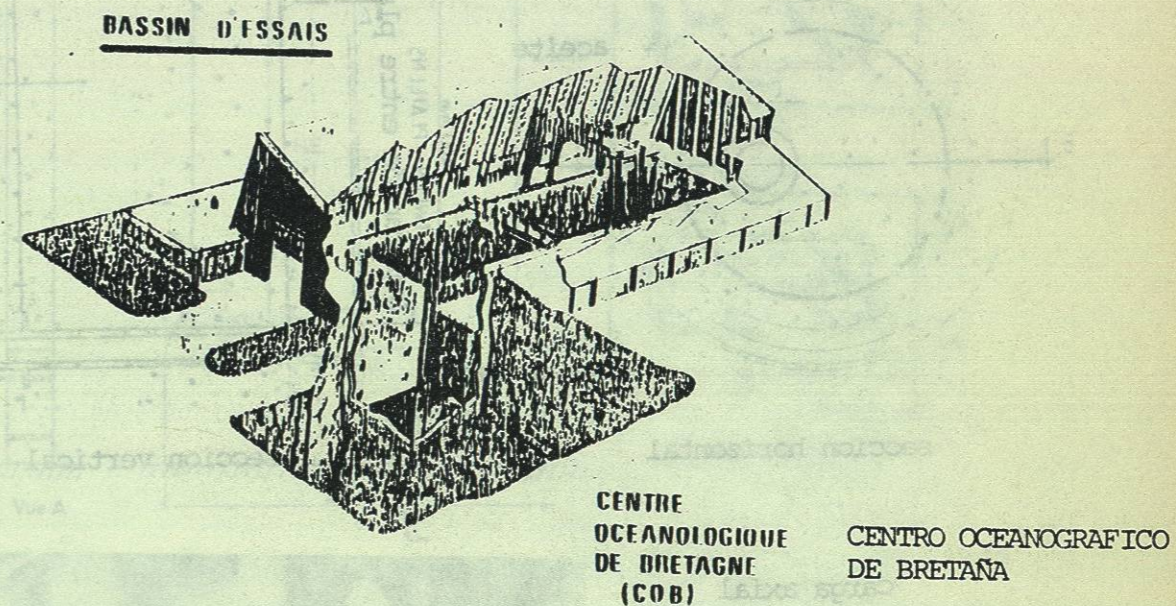


FIG. 13