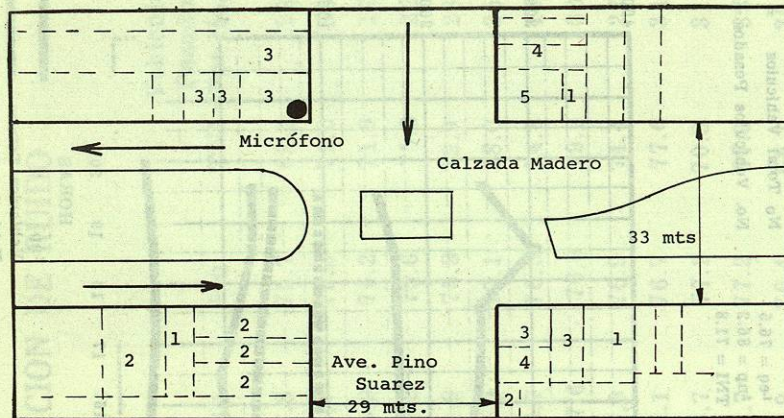


ESTUDIO DE RUIDO DE TRAFICO PINO SUAREZ Y CALZADA MADERO

14 de Febrero de 1975



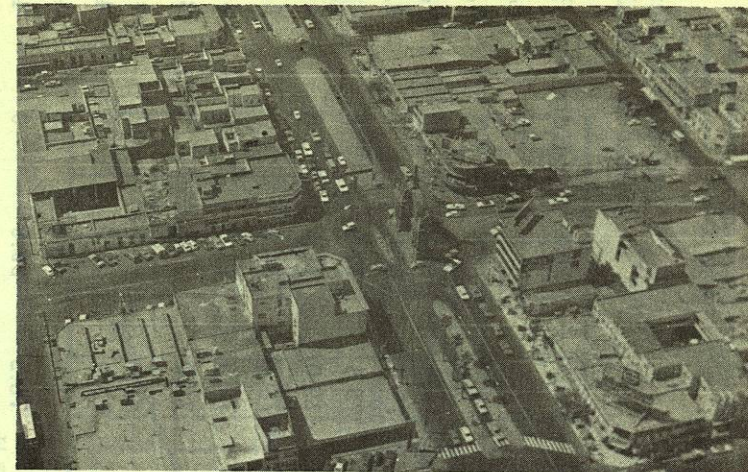
DIRECCION DE FLUJO DE VEHICULOS:

1. Av. Pino Suárez con circulación de nte.-sur, un solo sentido.
2. Calzada Madero con circulación de ote.-pte., ambos sentidos.

OBSERVACIONES:

1. Area comercial.
2. Calzada Madero con camellón central arbolado.
3. Zona sensible al ruido por proximidad de Clínica No. 4 del IMSS.
4. Alta concentración de gente.
5. Circulan aproximadamente 9,000 vehículos por hora, pero no flujo de tráfico pesado.
6. Nivel de ruido de 89.1 dB LNP. "Claramente inaceptable" por HUD.

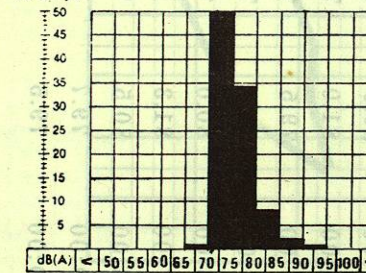
PRINCIPAL FUENTE DE RUIDO:
Automóviles.



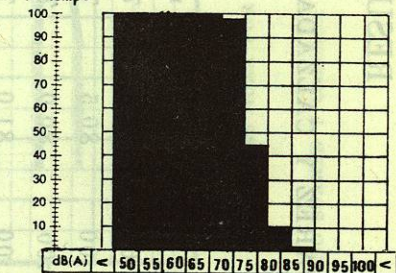
VISTA AEREA DEL CRUCERO

MEDICION DE RUIDO ESTADISTICO PINO SUAREZ Y CALZADA MADERO

GRAFICA DISTRIBUTIVA
%Tiempo



GRAFICA ACUMULATIVA
%Tiempo



RESULTADOS DE MEDICION DE RUIDO

PINO SUAREZ Y CALZADA MADERO

HORA	L10	L50	L90	Lnp	Leq	TNI	Por Hora	Vehiculos Pesados	Vehiculos Totales
7:00- 8:00	79.5	75.0	71.8	87.0	77.4	72.6	0	2,661	0
8:00- 9:00	80.5	75.5	71.8	89.0	78.5	76.6	0	3,620	0
9:00-10:00	80.0	75.4	71.8	88.5	78.4	74.6	0	3,902	0
10:00-11:00	81.0	76.0	72.0	91.0	79.5	78.0	0	4,192	0
11:00-12:00	80.0	75.3	73.0	88.3	78.3	71.0	0	4,446	0
12:00-13:00	81.0	76.0	72.2	89.5	79.0	77.4	0	4,287	0
13:00-14:00	79.5	75.1	72.5	89.1	78.4	70.5	0	3,560	0
14:00-15:00	80.0	75.2	72.9	89.0	78.5	71.3	0	3,254	0
15:00-16:00	80.0	75.3	72.9	89.5	79.0	71.3	0	3,756	0
16:00-17:00	81.3	76.0	72.8	90.4	79.5	76.8	0	4,039	0
17:00-18:00	80.5	76	72.9	90.0	79.0	73.3	0	4,291	0
18:00-19:00	79.7	75.1	73.0	87.1	78.0	69.8	0	4,523	0
19:00-20:00	79.5	75.2	73.0	88.2	78.2	69.0	0	4,178	0

38

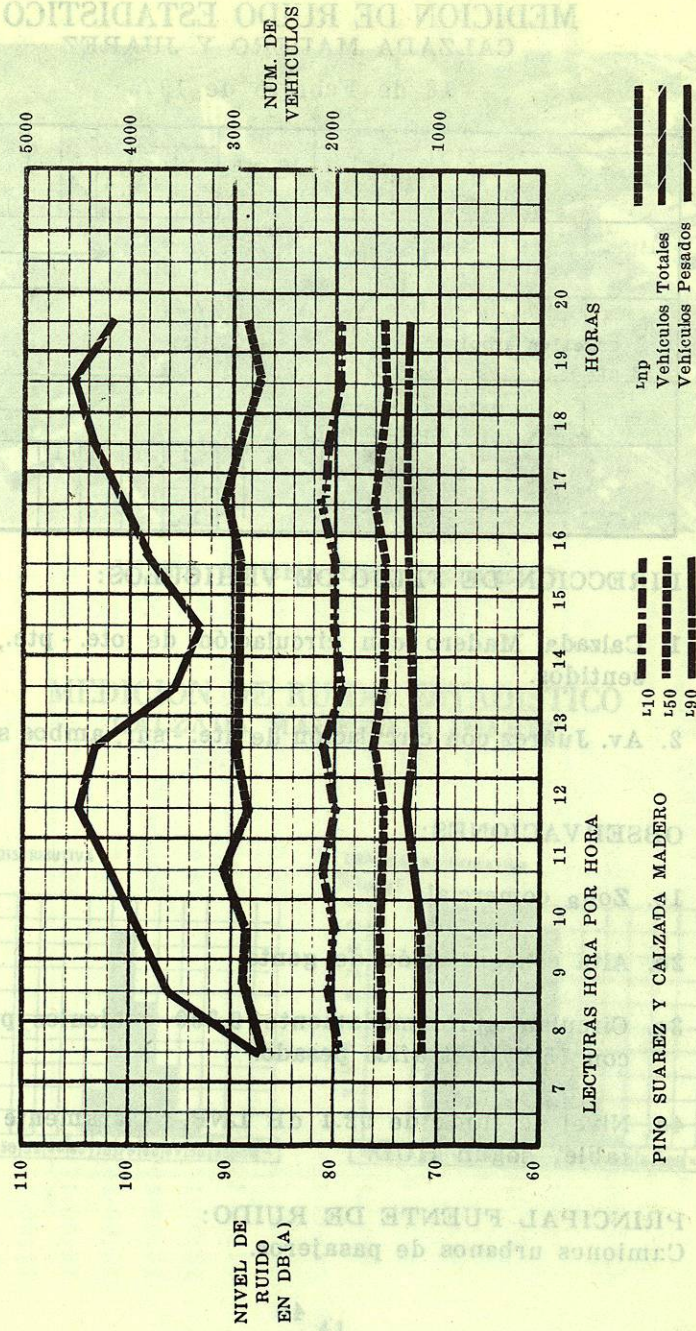
RESULTADOS DE MEDICION DE RUIDO

Lecturas Globales:

L10 = 80
L50 = 75.4
L90 = 73

Leq = 75.6
Lnp = 89.1
TNI = 71

No. Total Vehiculos = 50,709
No. Vehiculos Pesados = 0



082136