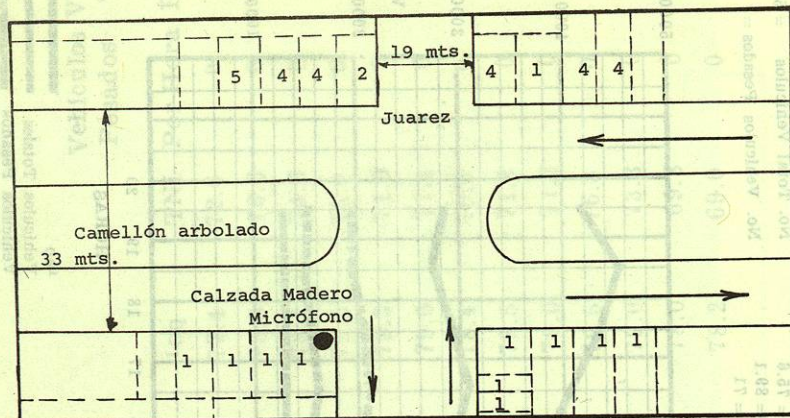


## MEDICION DE RUIDO ESTADISTICO CALZADA MADERO Y JUAREZ

18 de Febrero de 1975



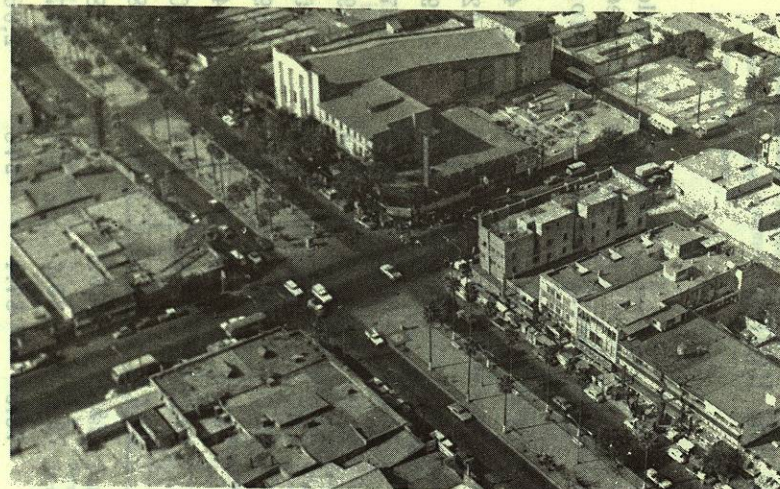
### DIRECCION DE FLUJO DE VEHICULOS:

1. Calzada Madero con circulación de ote. - pte., ambos sentidos.
2. Av. Juárez con circulación de nte. - sur, ambos sentidos.

### OBSERVACIONES:

- 1o. Zona comercial.
- 2o. Alta concentración de gente.
- 3o. Circulan aproximadamente 2,300 vehículos por hora con 15% de tráfico pesado.
- 4o. Nivel de ruido de 92.1 dB LNP. "Claramente inaceptable" según HUD.

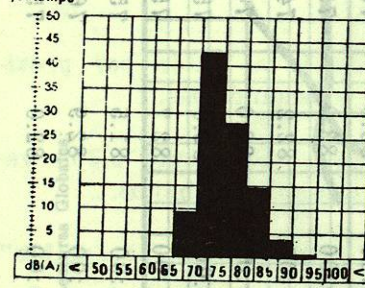
**PRINCIPAL FUENTE DE RUIDO:**  
Camiones urbanos de pasajeros.



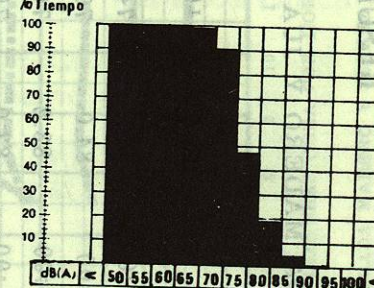
VISTA AEREA DEL CRUCERO

## MEDICION DE RUIDO ESTADISTICO CALZADA MADERO Y JUAREZ

GRAFICA DISTRIBUTIVA  
%Tiempo



GRAFICA ACUMULATIVA  
%Tiempo

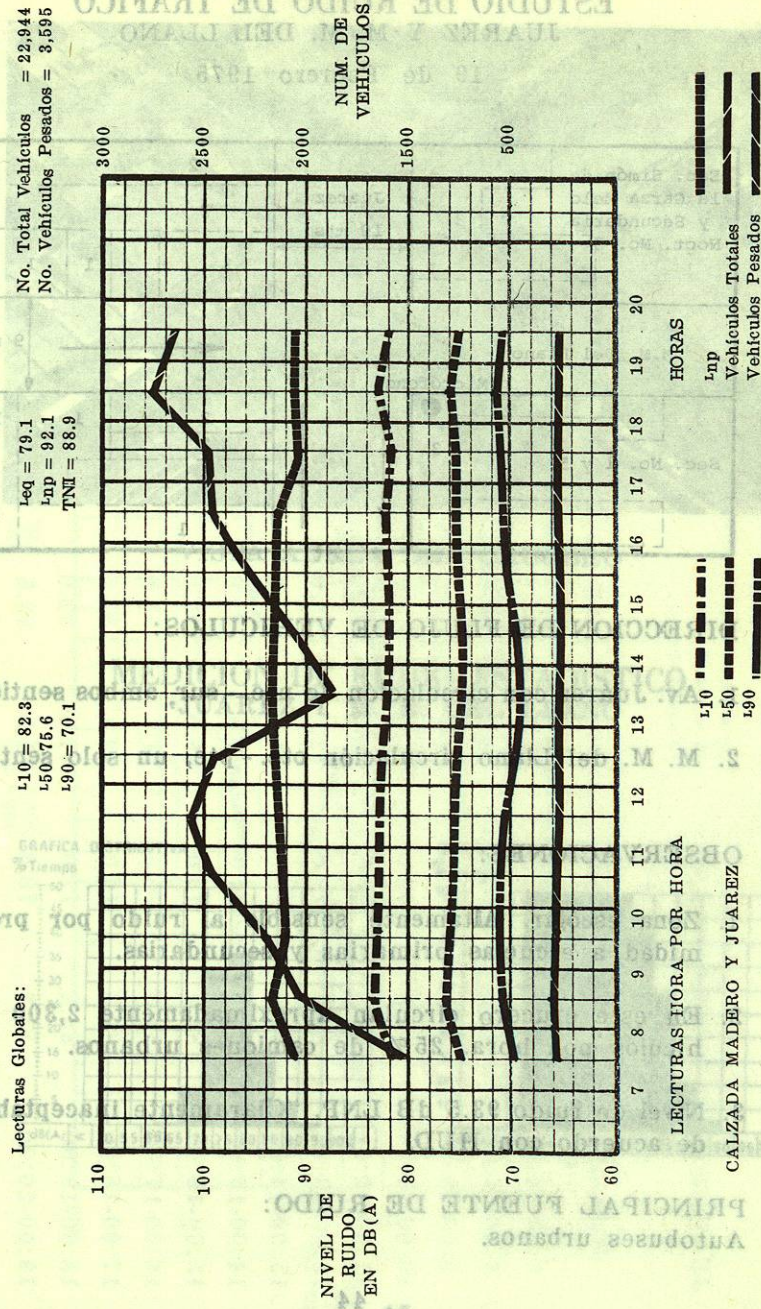


RESULTADOS DE MEDICION DE RUIDO

CALZADA MADERO Y JUAREZ

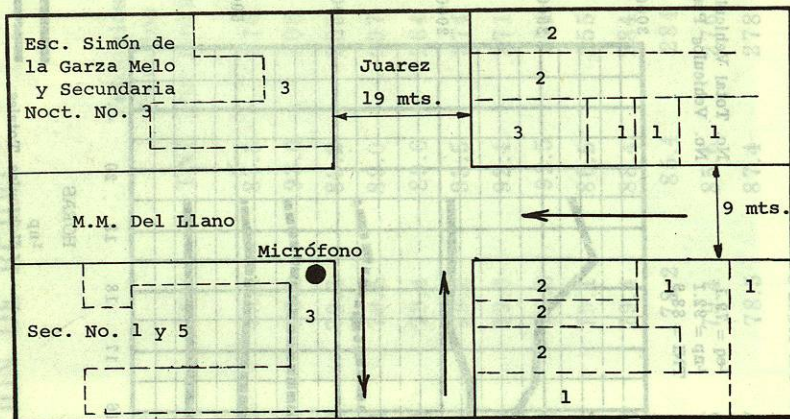
HORA	L10	L50	L90	Lnp	Leq	TNI	Vehículos Pesados Por Hora	Vehículos Totales
7:00- 8:00	81.8	74.9	69.8	91.2	78.4	87.8	270	1,540
8:00 9:00	84.0	76.4	71.0	93.7	80.2	93.0	308	2,028
9:00-10:00	83.2	76.1	71.2	91.7	79.3	89.2	283	2,195
10:00-11:00	83.0	75.8	71.0	92.4	79.5	89.0	297	2,477
11:00-12:00	83.0	76.0	70.8	92.2	79.4	89.6	264	2,595
12:00-13:00	83.0	75.5	69.5	92.5	79.2	93.5	274	2,457
13:00-14:00	82.2	74.9	68.8	93.0	79.0	92.4	271	1,897
14:00-15:00	82.0	74.6	68.5	92.1	78.6	92.5	251	2,040
15:00-16:00	82.0	75.6	70.5	92.0	79.1	86.5	255	2,308
16:00-17:00	82.7	75.9	70.8	92.2	79.4	88.4	284	2,484
17:00-18:00	81.5	75.2	70.2	90.1	78.2	85.4	284	2,485
18:00-19:00	82.9	76.2	72.0	91.5	79.4	85.6	276	2,770
19:00-20:00	82.0	75.3	70.2	90.7	78.5	87.4	278	2,668

RESULTADOS DE MEDICION DE RUIDO



# ESTUDIO DE RUIDO DE TRAFICO JUAREZ Y M. M. DEL LLANO

19 de Febrero 1975



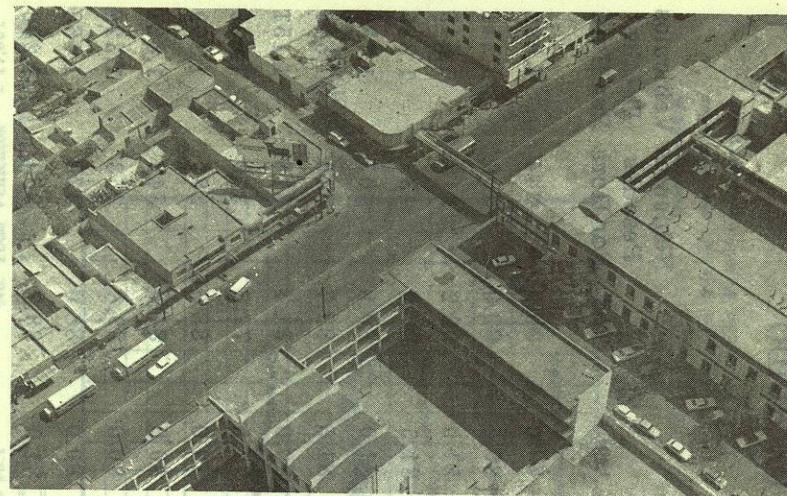
### DIRECCION DE FLUJO DE VEHICULOS:

1. Av. Juárez con circulación de nte. - sur, ambos sentidos.
2. M. M. del Llano circulación ote. - pte, un solo sentido.

### OBSERVACIONES:

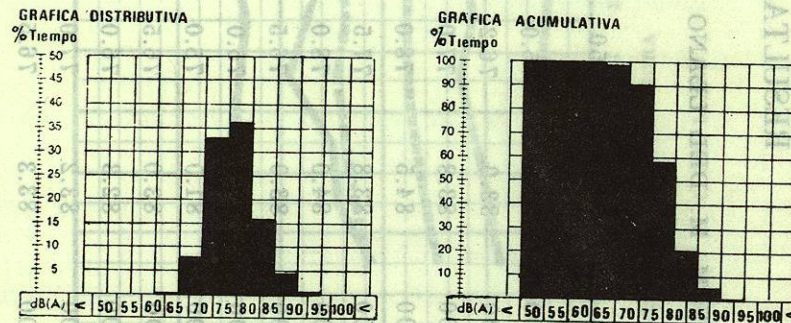
1. Zona escolar. Altamente sensible al ruido por proximidad a escuelas primarias y secundarias.
2. En este cruceo circulan aproximadamente 2,300 vehículos por hora. 25% de camiones urbanos.
3. Nivel de ruido 93.5 dB LNP. "Claramente inaceptable" de acuerdo con HUD.

PRINCIPAL FUENTE DE RUIDO:  
Autobuses urbanos.



VISTA AEREA DEL CRUCEO

### MEDICION DE RUIDO ESTADISTICO JUAREZ Y M. M. DEL LLANO



## RESULTADOS DE MEDICION DE RUIDO

JUAREZ Y M. M. DEL LLANO

HORA	L10	L50	L90	Lnp	Leq	TNI	Vehículos Pesados Por Hora	Vehículos Totales Por Hora
7:00-8:00	81.8	75.0	68.8	92.5	79.0	90.8	344	1,082
8:00-9:00	83.0	76.2	70.0	94.0	80.5	92.0	358	1,211
9:00-10:00	83.8	77.0	71.0	94.5	81.0	92.2	319	1,545
10:00-11:00	84.5	78.0	72.8	94.0	81.5	89.6	439	1,885
11:00-12:00	83.8	77.5	71.8	94.0	81.0	89.8	407	1,750
12:00-13:00	84.0	78.0	72.1	95.0	81.5	89.7	346	1,543
13:00-14:00	83.0	76.5	70.2	93.5	80.0	91.4	316	1,151
14:00-15:00	79.0	75.0	69.5	89.0	77.5	77.5	323	1,008
15:00-16:00	81.0	75.0	68.5	92.5	79.0	88.5	289	1,309
16:00-17:00	83.0	76.5	71.7	93.5	80.0	86.9	343	1,321
17:00-18:00	82.3	76.0	69.8	93.5	80.0	89.8	353	1,328
18:00-19:00	83.2	77.0	71.6	92.0	80.0	88.0	370	1,468
19:00-20:00	83.3	76.5	71.5	93.5	81.0	88.7	359	1,202

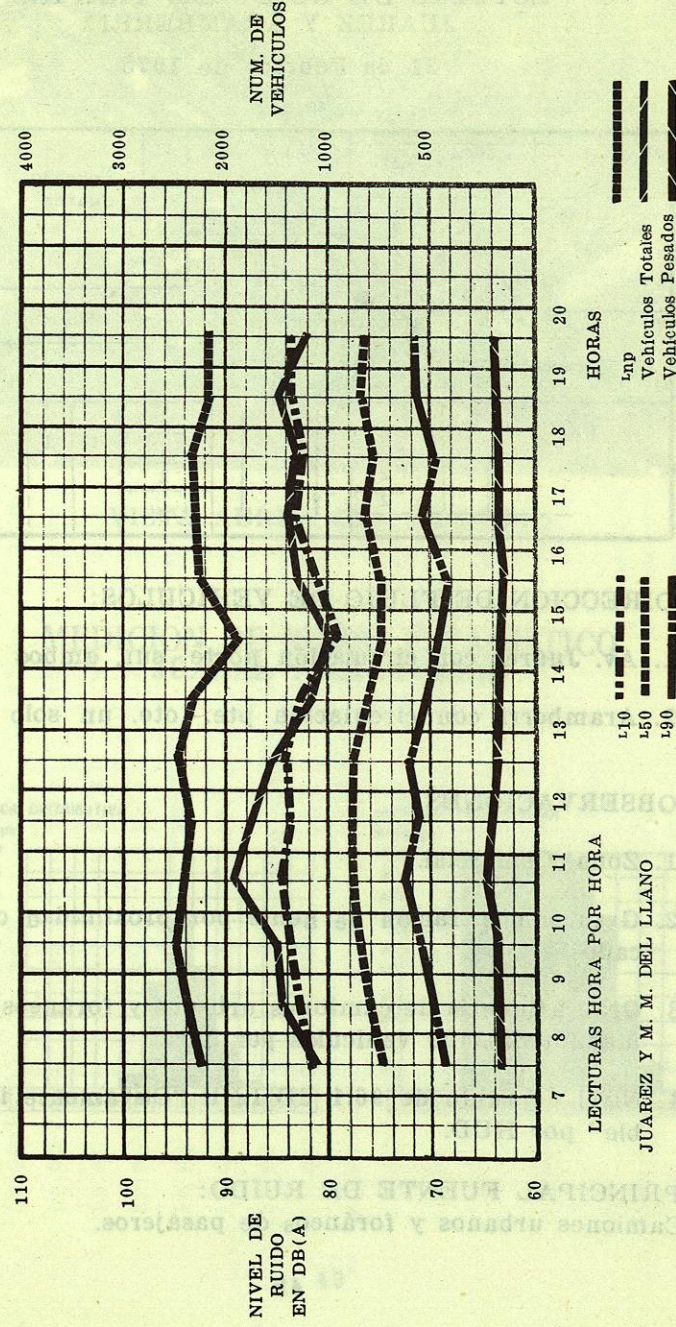
## RESULTADOS DE MEDICION DE RUIDO

Lecturas Globales:

L10 = 83  
L50 = 76.3  
L90 = 70.5

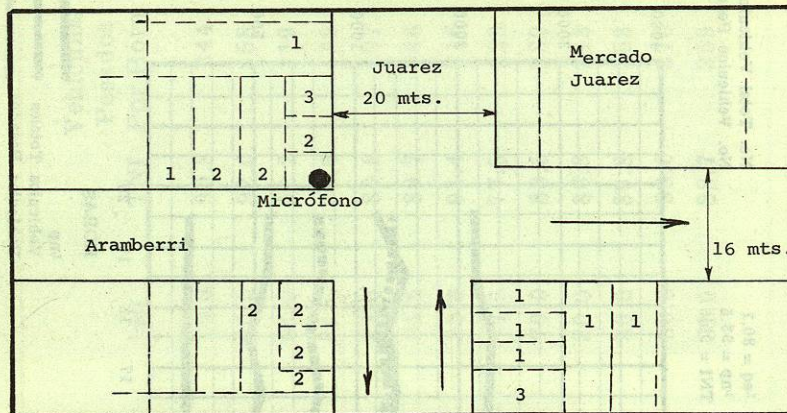
Leq = 80.1  
Lnp = 93.5  
TNI = 90.5

No. Total Vehículos = 17,801  
No. Vehículos Pesados = 4,566



## ESTUDIO DE RUIDO DE TRAFICO JUAREZ Y ARAMBERRI

21 de Febrero de 1975



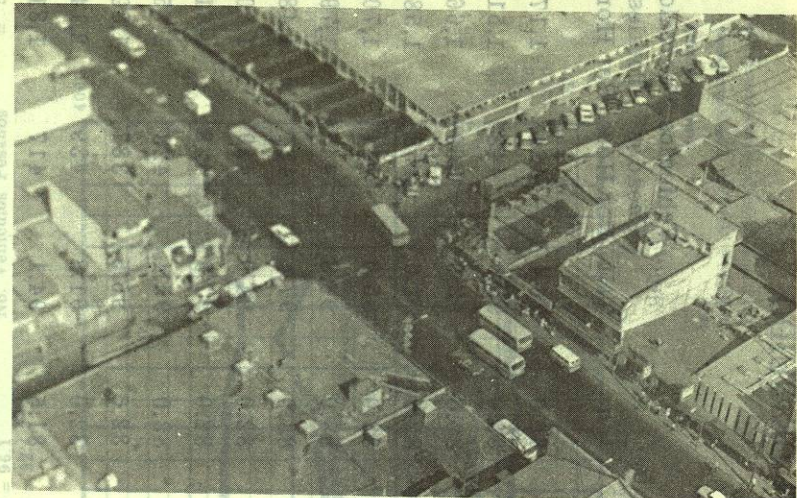
### DIRECCION DE FLUJO DE VEHICULOS:

1. Av. Juárez con circulación norte - sur, ambos sentidos.
2. Aramberri con circulación pte. - ote. un solo sentido.

### OBSERVACIONES:

1. Zona Comercial.
2. Gran concentración de gente por proximidad con mercado.
3. Gran afluencia de camiones urbanos y foráneos, aproximadamente 400 vehículos por hora.
4. Nivel de ruido de 96.1 dB LNP "Claramente inaceptable" por HUD.

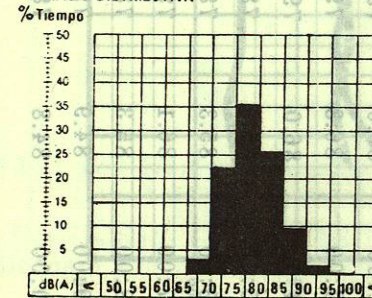
**PRINCIPAL FUENTE DE RUIDO:**  
Camiones urbanos y foráneos de pasajeros.



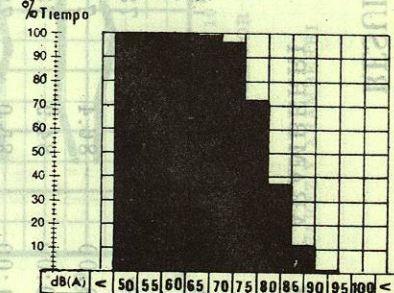
VISTA AEREA DEL CRUCERO

## MEDICION DE RUIDO ESTADISTICO JUAREZ Y ARAMBERRI

GRAFICA DISTRIBUTIVA



GRAFICA ACUMULATIVA



Lecturas Globales:

110 = 85.2  
150 = 78.8  
190 = 72.5  
230 = 68.1

No. Total Vehiculos = 21442  
No. Vehiculos Pesados = 5588

## RESULTADOS DE MEDICION DE RUIDO

JUAREZ Y ARAMBERRI

HORA	L10	L50	L90	Lnp	Leq	TNI	Vehiculos Pesados Por Hora	Vehiculos Totales
7:00-8:00	85.0	78.0	71.2	96.0	82.0	96.4	464	1,179
8:00-9:00	86.4	79.5	73.0	96.2	83.0	95.0	448	1,510
9:00-10:00	84.9	78.0	72.2	95.5	82.0	93.0	363	1,660
10:00-11:00	85.0	79.0	72.8	95.1	82.5	91.6	458	1,580
11:00-12:00	86.0	79.5	73.0	96.0	83.0	95.0	444	1,704
12:00-13:00	86.3	79.5	72.8	97.0	83.0	96.8	442	1,798
13:00-14:00	86.0	79.5	72.2	97.1	83.0	97.4	454	1,480
14:00-15:00	85.0	78.5	72.0	96.0	82.0	94.0	429	1,400
15:00-16:00	85.3	78.0	71.3	96.4	82.0	97.3	428	1,610
16:00-17:00	86.1	79.5	73.0	96.5	83.0	95.4	423	1,756
17:00-18:00	85.3	78.5	71.9	96.0	82.5	95.5	387	1,807
18:00-19:00	84.9	79.0	72.6	95.0	82.0	91.8	439	2,141
19:00-20:00	84.8	78.0	71.5	95.2	81.5	94.1	417	1,817

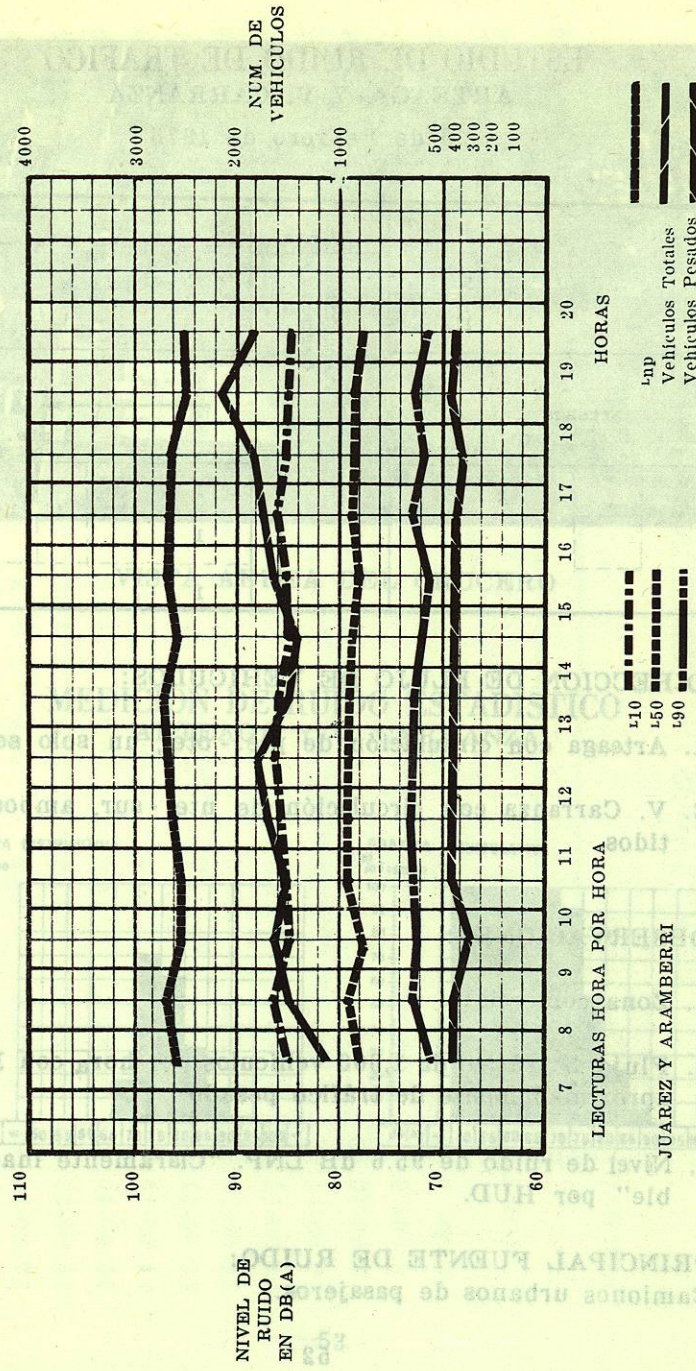
## RESULTADOS DE MEDICION DE RUIDO

Lecturas Globales:

L10 = 85.2  
L50 = 78.6  
L90 = 72.8

Leq = 82.3  
Lnp = 96.1  
TNI = 92.4

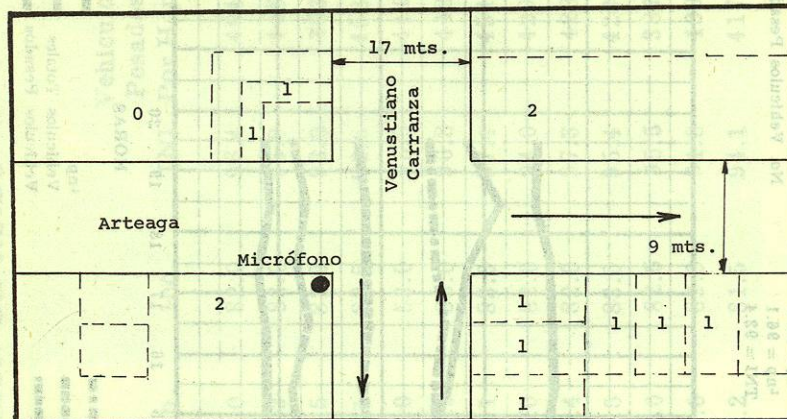
No. Total Vehiculos = 21442  
No. Vehiculos Pesados = 5596



# ESTUDIO DE RUIDO DE TRAFICO

ARTEAGA Y V. CARRANZA

26 de Febrero de 1975



## DIRECCION DE FLUJO DE VEHICULOS:

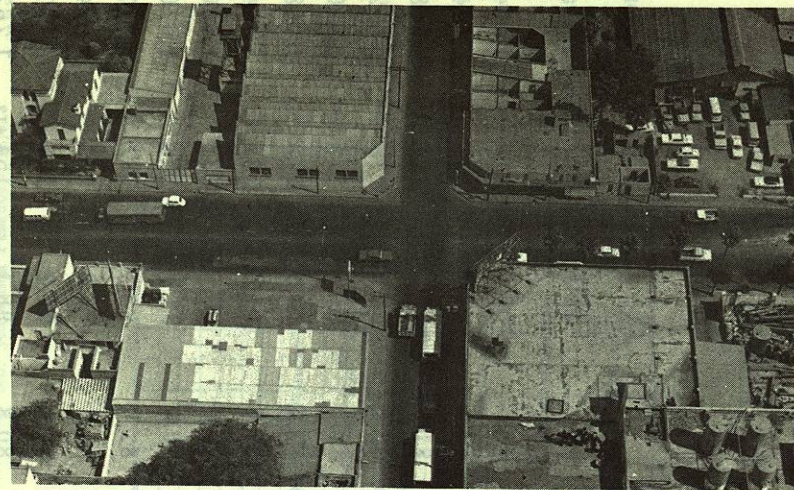
1. Arteaga con circulación de pte. - ote., un solo sentido.
2. V. Carranza con circulación de nte. - sur, ambos sentidos.

## OBSERVACIONES:

1. Zona comercial.
2. Flujo de tráfico de 1,600 vehículos por hora con 11.5% aproximadamente de tráfico pesado.
3. Nivel de ruido de 95.6 dB LNP. "Claramente inaceptable" por HUD.

## PRINCIPAL FUENTE DE RUIDO:

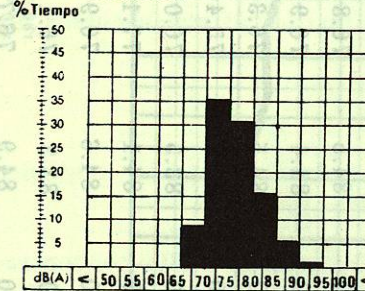
Camiones urbanos de pasajeros.



VISTA AEREA DEL CRUCERO

## MEDICION DE RUIDO ESTADISTICO ARTEAGA Y V. CARRANZA

GRAFICA DISTRIBUTIVA



GRAFICA ACUMULATIVA

