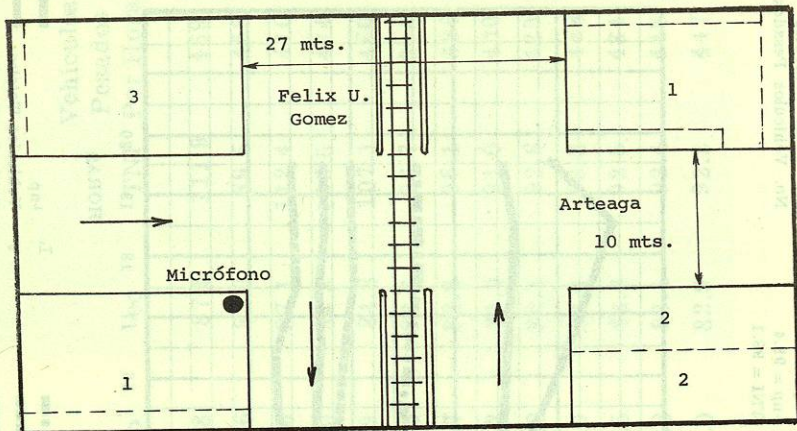


ESTUDIO DE RUIDO DE TRAFICO

F. U. GOMEZ Y ARTEAGA

28 de Febrero de 1975



DIRECCION DE FLUJO DE VEHICULOS:

1. F. U. Gómez con circulación nte. - sur, ambos sentidos.
2. Arteaga con circulación de pte. - ote., un solo sentido.

OBSERVACIONES:

1. Zona industrial.
2. Circulan aproximadamente 2,400 vehículos por hora con aproximadamente 10% de autobuses de pasajeros urbanos.
3. Nivel de ruido de 96.5 dB LNP. "Claramente inaceptable" según HUD.

PRINCIPAL FUENTE DE RUIDO:
Camiones urbanos y foráneos.

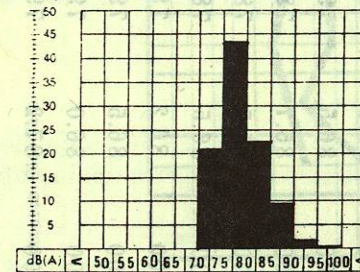


VISTA AEREA DEL CRUCERO

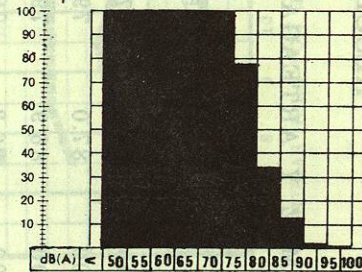
MEDICION DE RUIDO ESTADISTICO

F. U. GOMEZ Y ARTEAGA

GRAFICA DISTRIBUTIVA
%Tiempo



GRAFICA ACUMULATIVA
%Tiempo



RESULTADOS DE MEDICION DE RUIDO

F. U. GOMEZ Y ARTEAGA

HORA	L10	L50	L90	Lnp	Leq	TNI	Vehiculos Pesados Por Hora	Vehiculos Totales
7:00-8:00	84.2	77.7	72.0	95.0	81.8	90.8	227	1,918
8:00-9:00	87.0	79.7	74.0	96.7	83.5	96.0	247	2,542
9:00-10:00	86.9	79.7	72.8	98.4	84.0	99.2	245	2,247
10:00-11:00	86.3	79.3	73.2	96.3	83.1	95.6	200	2,252
11:00-12:00	85.4	78.9	72.9	95.1	82.5	92.9	227	2,331
12:00-13:00	86.5	79.3	73.0	96.1	83.0	97.0	249	2,661
13:00-14:00	85.7	78.9	72.7	96.3	82.9	94.7	252	2,281
14:00-15:00	85.5	78.5	72.3	95.5	82.4	95.1	228	2,288
15:00-16:00	86.5	78.8	72.0	98.1	83.5	100.0	239	2,326
16:00-17:00	86.2	78.9	72.5	96.0	82.7	97.3	245	2,571
17:00-18:00	86.5	79.3	73.3	96.9	83.3	96.1	235	2,709
18:00-19:00	86.0	79.1	73.2	95.8	82.9	94.4	254	2,841
19:00-20:00	87.2	79.6	73.1	97.4	83.8	99.5	243	2,568

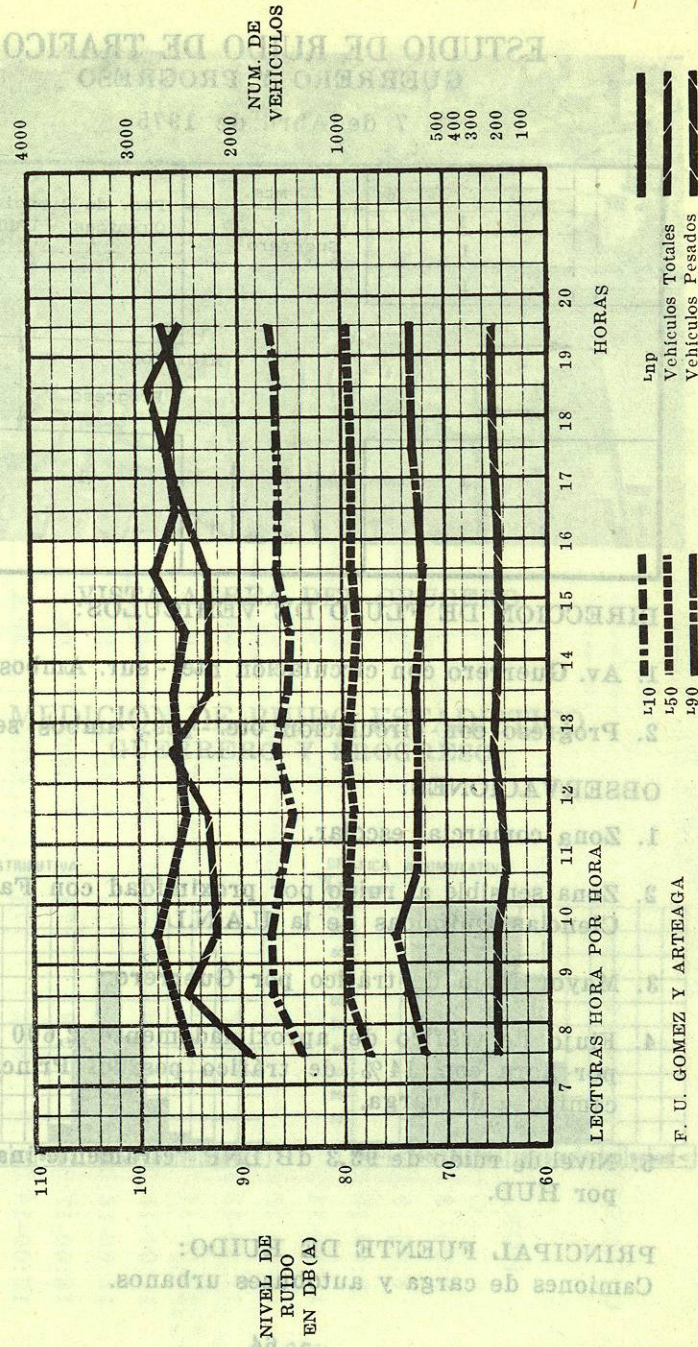
RESULTADOS DE MEDICION DE RUIDO

Lecturas Globales:

L10 = 86.3
L50 = 79.0
L90 = 72.8

Leq = 83.0
Lnp = 96.5
TNI = 96.8

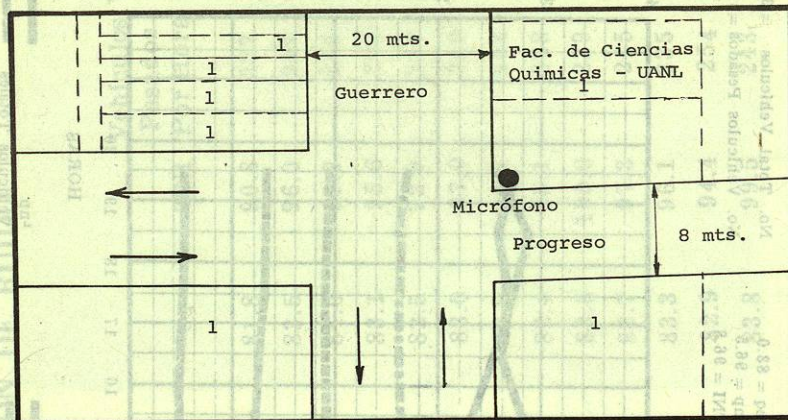
No. Total Vehiculos = 31,535
No. Vehiculos Pesados = 3,091



F. U. GOMEZ Y ARTEAGA

ESTUDIO DE RUIDO DE TRAFICO GUERRERO Y PROGRESO

7 de Abril de 1975



DIRECCION DE FLUJO DE VEHICULOS:

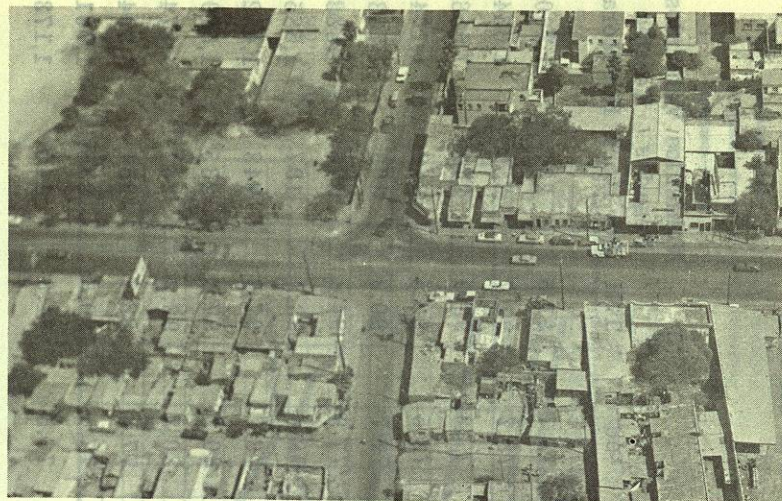
1. Av. Guerrero con circulación nte. - sur. Ambos sentidos.
2. Progreso con circulación ote. - pte., ambos sentidos.

OBSERVACIONES:

1. Zona comercial escolar.
2. Zona sensible al ruido por proximidad con Facultad de Ciencias Químicas de la U.A.N.L.
3. Mayor flujo de tráfico por Guerrero.
4. Flujo de tráfico de aproximadamente 2,600 vehículos por hora con 14% de tráfico pesado. Principalmente camiones de carga.
5. Nivel de ruido de 93.3 dB LNP "claramente inaceptable" por HUD.

PRINCIPAL FUENTE DE RUIDO:

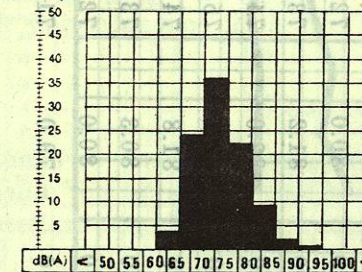
Camiones de carga y autobuses urbanos.



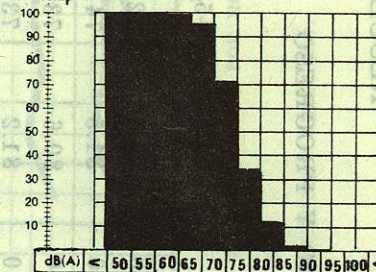
VISTA AEREA DEL CRUCERO

MEDICION DE RUIDO ESTADISTICO GUERRERO Y PROGRESO

GRAFICA DISTRIBUTIVA



GRAFICA ACUMULATIVA



RESULTADOS DE MEDICION DE RUIDO

GUERRERO Y PROGRESO

HORA	L10	L50	L90	Lnp	Leq	TNI	Vehiculos Pesados Por Hora	Vehiculos Totales Por Hora
7:00- 8:00	79.8	72.2	65.9	92.6	77.7	91.5	237	1,360
8:00- 9:00	81.5	74.6	68.1	92.7	78.7	91.7	260	1,654
9:00-10:00	80.6	73.0	66.8	92.6	77.9	92.0	271	1,556
10:00-11:00	81.2	73.8	67.1	93.2	78.5	93.5	242	1,704
11:00-12:00	80.7	73.4	67.3	91.5	77.7	90.9	309	1,783
12:00-13:00	80.0	72.5	65.2	94.0	77.9	94.4	276	1,883
13:00-14:00	81.2	73.5	67.2	93.8	78.8	93.2	197	1,585
14:00-15:00	82.0	74.0	67.0	93.7	78.7	97.0	248	1,452
15:00-16:00	83.2	75.5	68.5	95.2	80.2	97.3	235	1,549
16:00-17:00	81.8	74.7	68.0	94.8	80.3	93.2	262	1,874
17:00-18:00	80.3	73.7	67.5	90.8	77.6	88.7	251	1,994
18:00-19:00	80.0	72.7	66.5	91.8	77.5	90.5	216	1,761
19:00-20:00	79.0	71.3	64.8	91.3	76.5	91.6	148	1,173

66

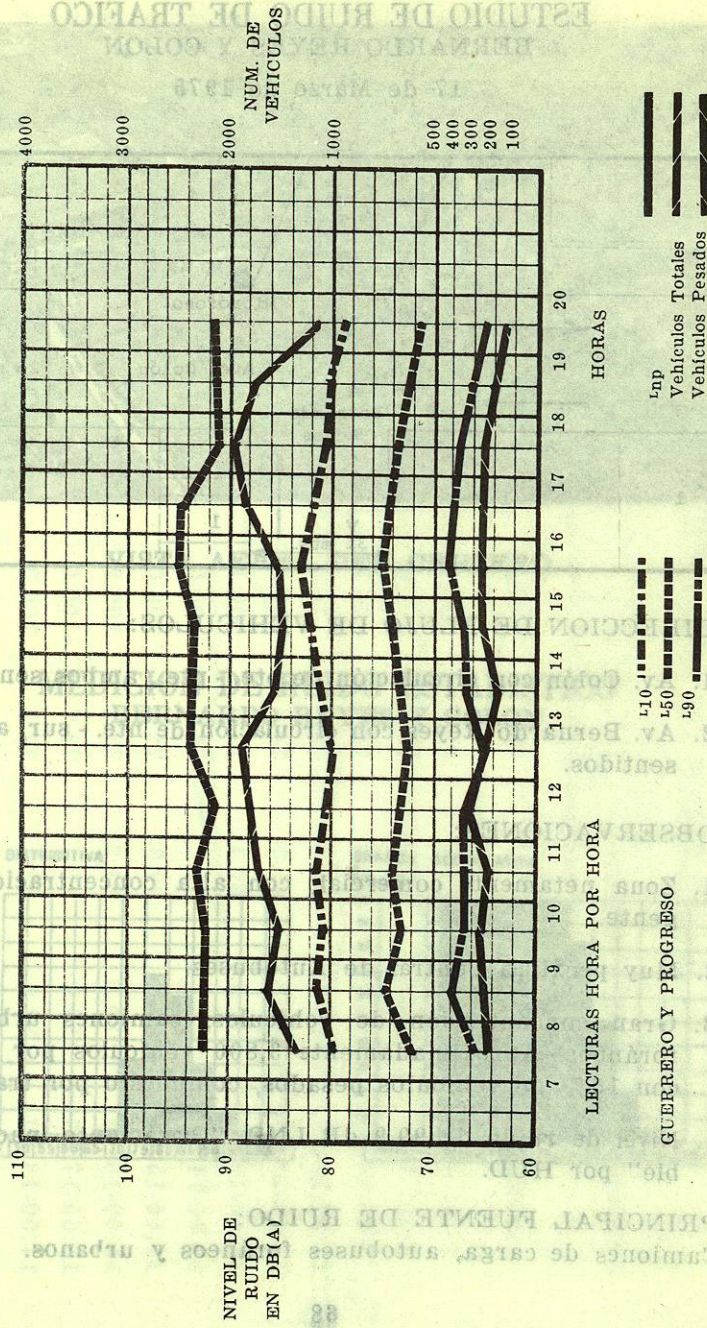
RESULTADOS DE MEDICION DE RUIDO

Lecturas Globales:

L10 = 80.9
L50 = 73.4
L90 = 67

Leq = 78.4
Lnp = 93.3
TNI = 92.6

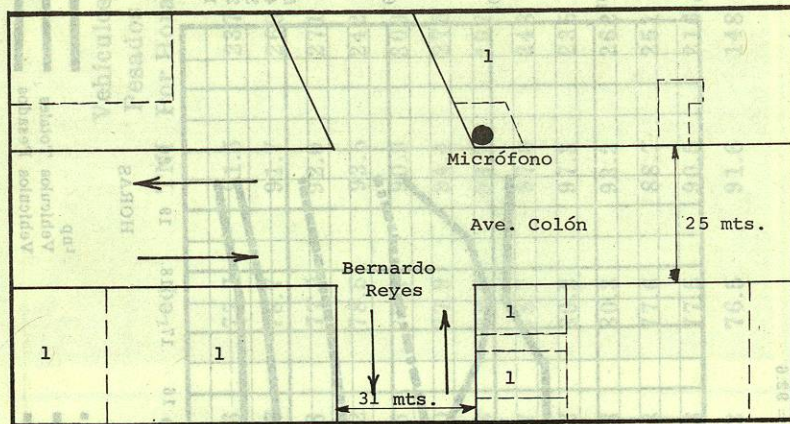
No. Total Vehiculos = 21,328
No. Vehiculos Pesados = 3,142



BIBLIOTECA UNIVERSITARIA
"ALFONSO REYES"

ESTUDIO DE RUIDO DE TRAFICO BERNARDO REYES Y COLON

17 de Marzo de 1975



DIRECCION DE FLUJO DE VEHICULOS:

1. Av. Colón con circulación de ote. - pte., ambos sentidos.
2. Av. Bernardo Reyes con circulación de nte. - sur, ambos sentidos.

OBSERVACIONES:

1. Zona netamente comercial, con alta concentración de gente.
2. Muy próximo Central de Autobuses.
3. Gran concentración de vehículos, camiones urbanos foráneos. Aproximadamente 3,800 vehículos por hora, con 13% de vehículos pesados, compuesto por trailers.
4. Nivel de ruido de 99.9 dB LNP. "Claramente inaceptable" por HUD.

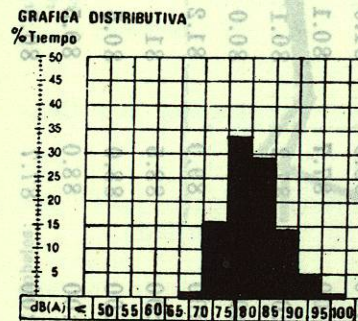
PRINCIPAL FUENTE DE RUIDO:

Camiones de carga, autobuses foráneos y urbanos.



VISTA AEREA DEL CRUCERO

MEDICION DE RUIDO ESTADISTICO BERNARDO REYES Y COLON



RESULTADOS DE MEDICION DE RUIDO

BERNARDO REYES Y COLON

HORA	L10	L50	L90	Lnp	Leq	TNI	Vehiculos Pesados Por Hora	Vehiculos Totales
7:00-8:00	88.8	81.0	73.3	101.0	85.3	105.3	437	2,774
8:00-9:00	88.7	81.3	74.5	101.0	86.0	101.3	612	4,354
9:00-10:00	86.7	79.5	72.5	98.2	84.0	99.3	459	3,840
10:00-11:00	88.2	80.4	73.5	99.3	84.5	102.3	511	4,001
11:00-12:00	88.5	81.0	74.7	100.0	85.1	99.9	484	4,091
12:00-13:00	87.7	80.1	73.5	100.1	85.0	100.3	516	4,199
13:00-14:00	87.2	80.1	73.1	100.0	85.0	99.5	475	3,320
14:00-15:00	87.7	80.0	72.4	100.0	84.4	103.6	492	3,319
15:00-16:00	89.0	81.2	74.2	100.2	85.3	103.4	505	3,713
16:00-17:00	88.5	81	73.7	-100.0	85.0	102.9	544	3,627
17:00-18:00	88.0	80.5	73.3	100.0	84.3	102.1	600	4,035
18:00-19:00	88.0	80.5	74.0	98.2	85.0	100.0	507	4,255
19:00-20:00	87.7	80.5	73.5	99.4	85.0	100.3	409	3,756

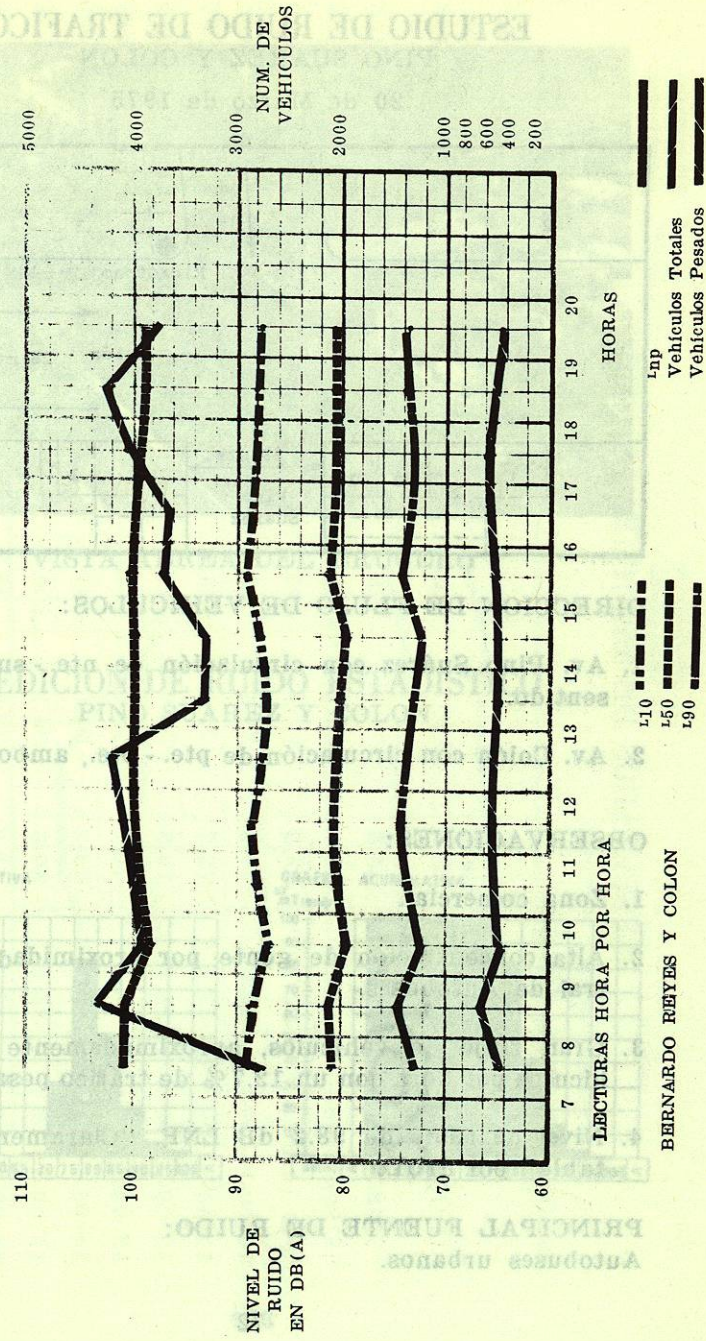
RESULTADOS DE MEDICION DE RUIDO

Lecturas Globales:

L10 = 88.3
L50 = 80.5
L90 = 73.5

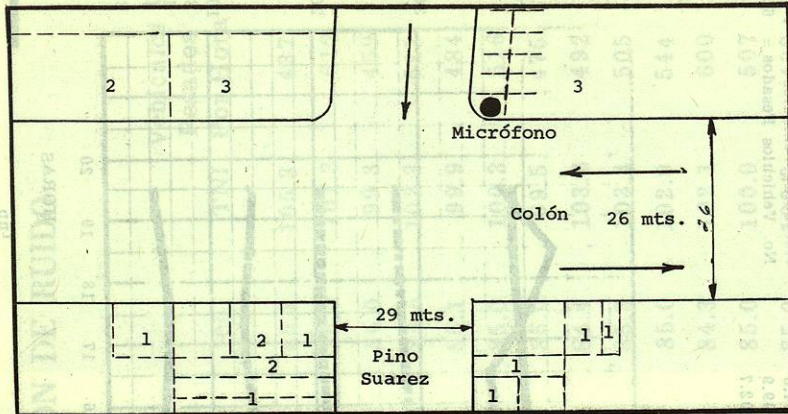
Leq = 84.8
Lnp = 99.9
TNI = 102.7

No. Total Vehiculos = 49,284
No. Vehiculos Pesados = 6,551



ESTUDIO DE RUIDO DE TRAFICO PINO SUAREZ Y COLON

20 de Marzo de 1975



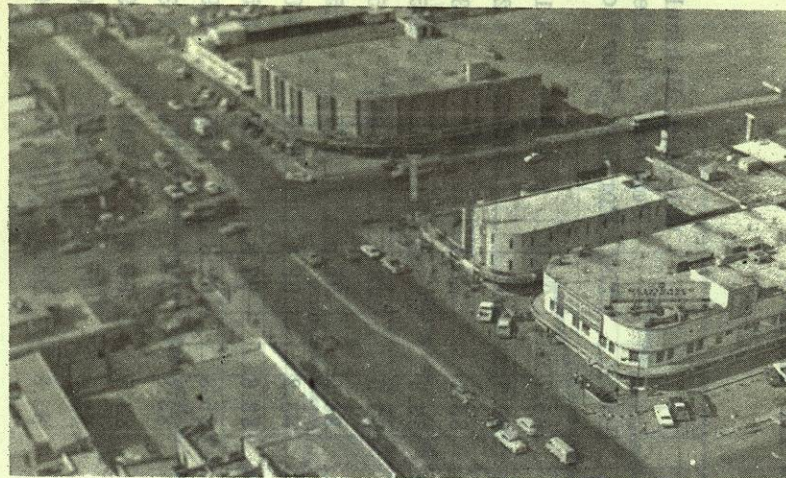
DIRECCION DE FLUJO DE VEHICULOS:

1. Av. Pino Suárez con circulación de nte. - sur, un solo sentido.
2. Av. Colón con circulación de pte. - ote., ambos sentidos.

OBSERVACIONES:

1. Zona comercial.
2. Alta concentración de gente por proximidad con Central de Autobuses.
3. Gran flujo de vehículos, aproximadamente 9,200 vehículos por hora con un 12.7% de tráfico pesado.
4. Nivel de ruido de 98.2 dB LNP. "Claramente inaceptable" por HUD.

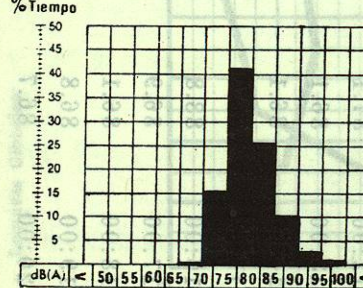
PRINCIPAL FUENTE DE RUIDO:
Autobuses urbanos.



VISTA AEREA DEL CRUCERO

MEDICION DE RUIDO ESTADISTICO PINO SUAREZ Y COLON

GRAFICA DISTRIBUTIVA



GRAFICA ACUMULATIVA

