

## RESULTADOS DE MEDICION DE RUIDO

### PINO SUAREZ Y COLON

HORA	L10	L50	L90	Lnp	Leq	TNI	Vehículos Pesados Por Hora	Vehículos Totales Por Hora
7:00-8:00	89.2	82.0	76.6	99.5	85.7	97.0	435	3,136
8:00-9:00	87.9	80.8	75.4	97.8	84.5	95.4	469	4,276
9:00-10:00	86.1	78.9	72.6	96.7	83.1	96.4	397	4,319
10:00-11:00	86.6	79.8	73.8	96.9	83.8	95.0	703	4,558
11:00-12:00	87.1	79.7	73.2	98.1	83.9	98.8	485	4,587
12:00-13:00	86.1	79.9	73.9	97.6	83.9	95.5	577	4,516
13:00-14:00	86.1	78.4	72.0	97.9	83.2	98.4	530	4,087
14:00-15:00	86.7	79.2	73.0	97.7	83.6	97.8	527	3,569
15:00-16:00	88.8	80.6	74.3	100.7	85.3	102.3	655	3,988
16:00-17:00	86.9	79.3	72.5	98.2	83.8	99.7	620	4,370
17:00-18:00	86.1	79.4	72.7	97.1	83.5	96.3	694	4,966
18:00-19:00	86.8	79.7	73.4	97.6	83.9	97.0	523	5,056
19:00-20:00	86.7	79.9	74.0	97.3	83.8	94.8	487	4,418

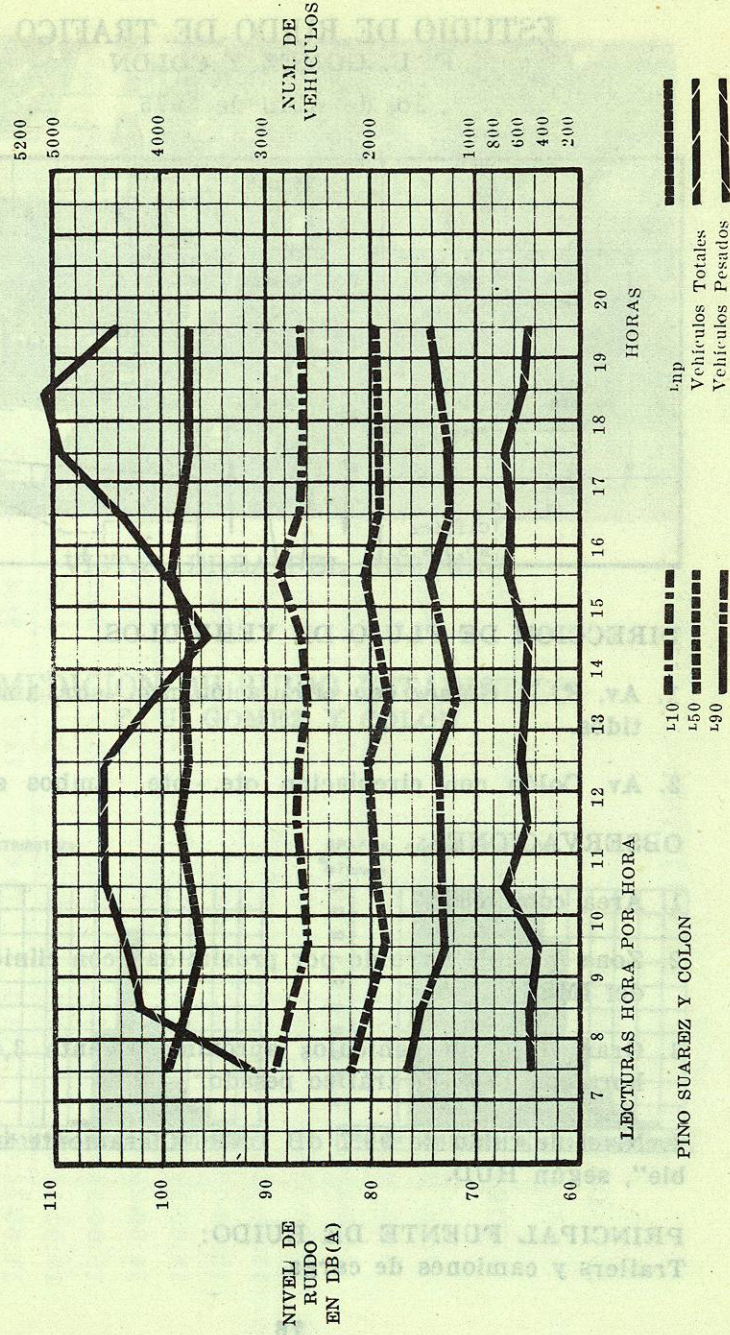
## RESULTADOS DE MEDICION DE RUIDO

Lecturas Globales:

L10 = 87.3  
L50 = 79.8  
L90 = 73.5

Leq = 84.1  
Lnp = 98.2  
TNI = 98.7

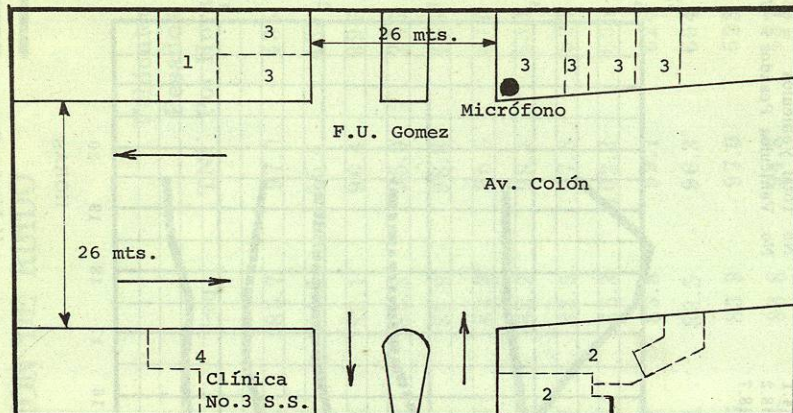
No. Total Vehículos = 55,846  
No. Vehículos Pesados = 7,102



# ESTUDIO DE RUIDO DE TRAFICO

## F. U. GOMEZ Y COLON

10. de Abril de 1975



### DIRECCION DE FLUJO DE VEHICULOS:

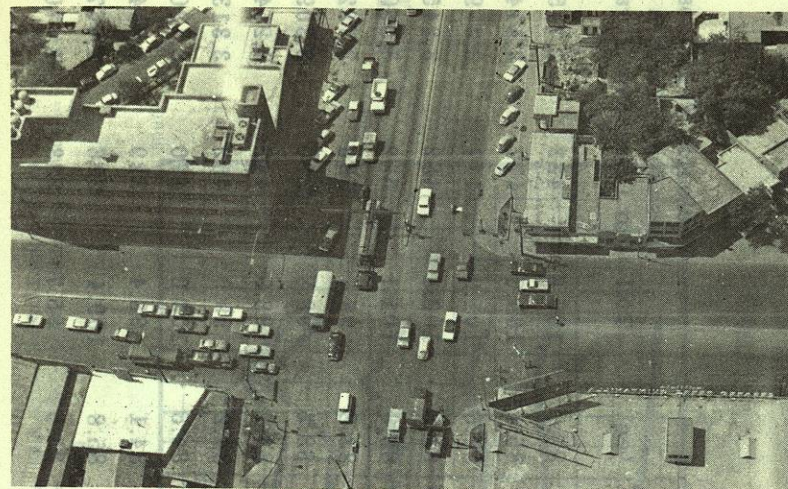
1. Av. F. U. Gómez con circulación nte. - sur, ambos sentidos.
2. Av. Colón con circulación ote. - pte., ambos sentidos.

### OBSERVACIONES:

1. Area comercial.
2. Zona sensible al ruido por proximidad con clínica No. 3 del IMSS.
3. Gran flujo de vehículos aproximadamente 3,400 por hora con 12% de tráfico pesado.
4. Nivel de ruido de 99.7 dB LNP "Claramente inaceptable", según HUD.

### PRINCIPAL FUENTE DE RUIDO:

Trailers y camiones de carga.

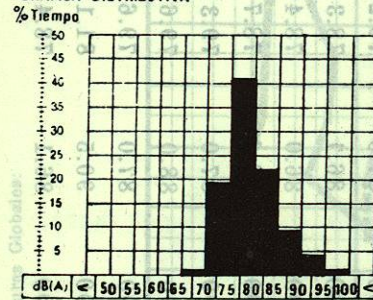


VISTA AEREA DEL CRUCERO

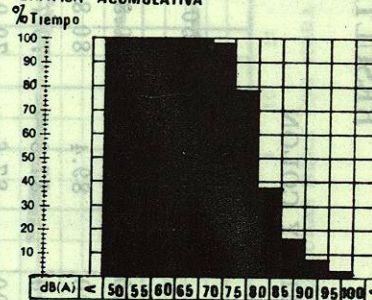
## MEDICION DE RUIDO ESTADISTICO

### F. U. GOMEZ Y COLON

GRAFICA DISTRIBUTIVA



GRAFICA ACUMULATIVA



## RESULTADOS DE MEDICION DE RUIDO

F. U. GOMEZ Y COLON

HORA	L10	L50	L90	Lnp	Leq	TNI	Vehiculos Pesados Por Hora	Vehiculos Totales Por Hora
7:00- 8:00	89.0	80.8	73.8	100.5	85.2	100.6	433	2,785
8:00- 9:00	89.4	80.8	74.2	101.1	85.4	105.0	472	3,514
9:00-10:00	87.8	79.7	73.4	99.6	84.6	101.0	417	3,319
10:00-11:00	87.6	79.9	73.2	99.0	84.5	100.8	482	3,245
11:00-12:00	87.0	79.2	72.3	98.8	83.9	101.1	532	3,550
12:00-13:00	86.1	78.3	71.9	98.2	83.2	98.7	536	3,782
13:00-14:00	86.0	78.4	71.9	98.6	83.3	98.3	390	3,309
14:00-15:00	86.6	78.7	72.5	98.4	83.4	98.9	442	3,254
15:00-16:00	87.0	79.3	73.0	99.2	84.2	99.0	452	3,313
16:00-17:00	88.0	79.6	73.0	99.7	84.5	103.0	470	3,420
17:00-18:00	87.0	79.6	73.2	98.6	84.1	98.4	329	3,394
18:00-19:00	90.5	81.1	74.2	102.6	85.8	109.4	296	4,067
19:00-20:00	86.1	78.4	72.9	98.0	83.5	95.7	233	3,470

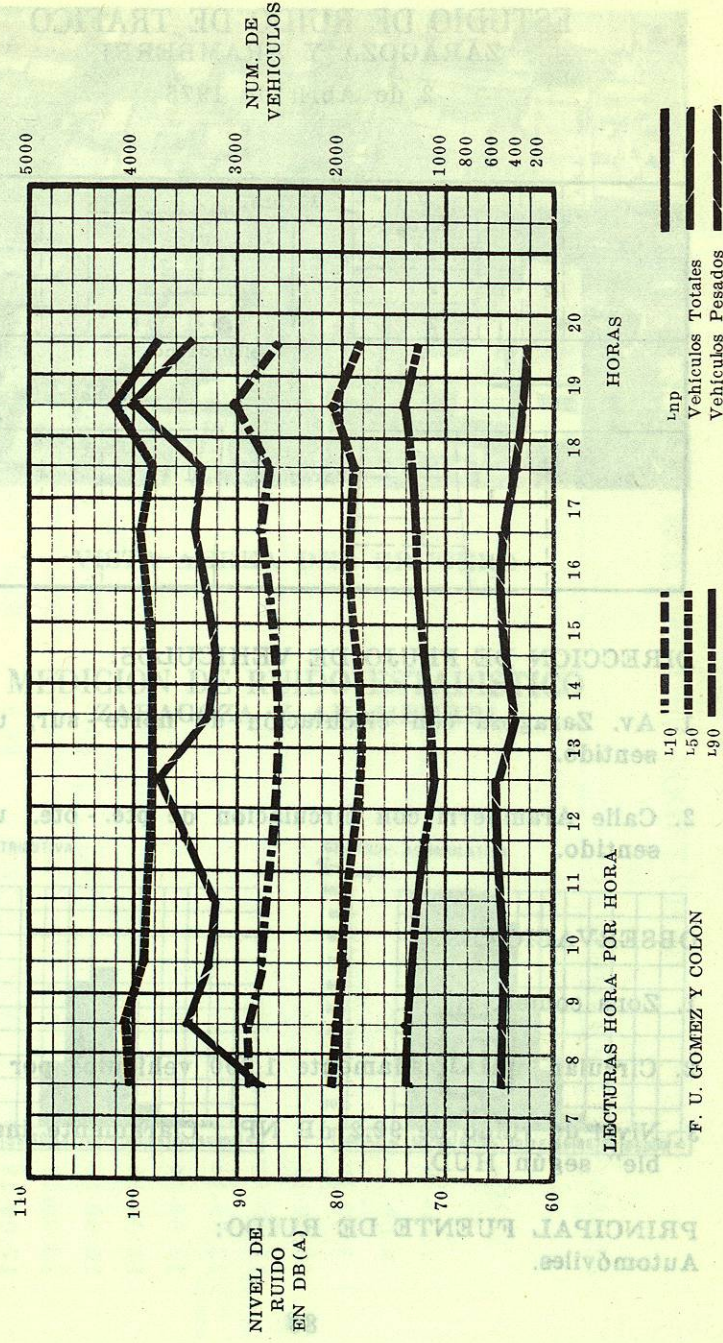
## RESULTADOS DE MEDICION DE RUIDO

Lecturas Globales:

L10 = 87.8  
L50 = 79.5  
L90 = 73.1

Leq = 84.3  
Lnp = 99.7  
TNI 101.9

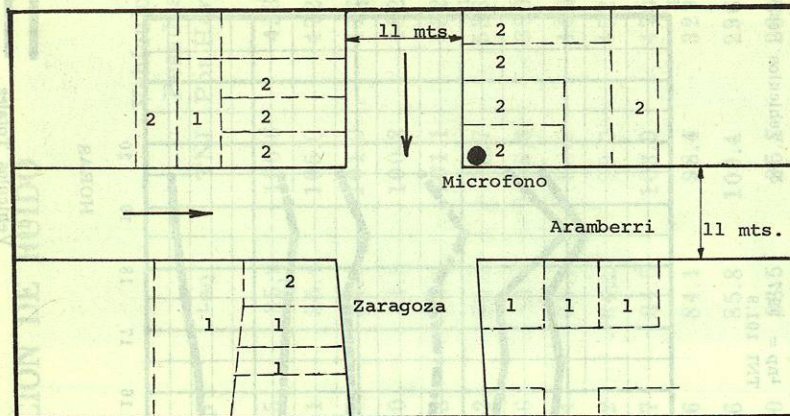
No. Total Vehiculos = 44,422  
No. Vehiculos Pesados = 5,484



F. U. GOMEZ Y COLON

## ESTUDIO DE RUIDO DE TRAFICO ZARAGOZA Y ARAMBERRI

2 de Abril de 1975



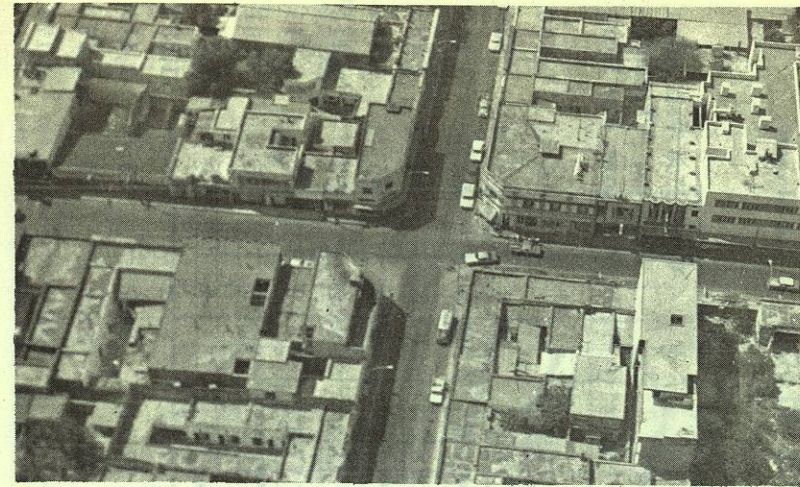
### DIRECCION DE FLUJO DE VEHICULOS:

1. Av. Zaragoza con circulación de norte-sur, un solo sentido.
2. Calle Aramberri con circulación de pte. - ote., un solo sentido.

### OBSERVACIONES:

1. Zona comercial.
2. Circulan aproximadamente 1,200 vehículos por hora.
3. Nivel de ruido de 92.2 dB NP. "Claramente inaceptable" según HUD.

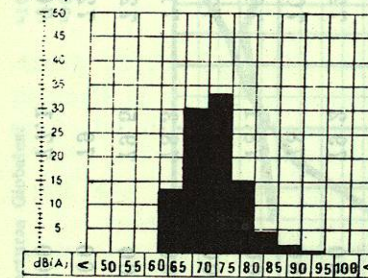
**PRINCIPAL FUENTE DE RUIDO:**  
Automóviles.



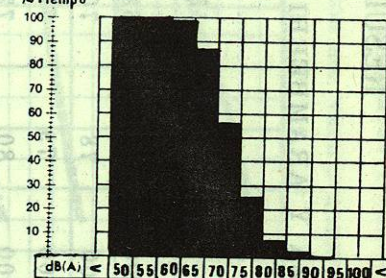
VISTA AEREA DEL CRUCERO

## MEDICION DE RUIDO ESTADISTICO ZARAGOZA Y ARAMBERRI

GRAFICA DISTRIBUTIVA  
%Tiempo



GRAFICA ACUMULATIVA  
%Tiempo



## RESULTADOS DE MEDICION DE RUIDO

### ZARAGOZA Y ARAMBERRI

HORA	L10	L50	L90	Lnp	Leq	TNI	Vehiculos Pesados Por Hora	Vehiculos Totales
7:00- 8:00	76.8	68.9	63	90.7	75.3	88.2	19	506
8:00- 9:00	78	70.3	62.9	91.9	76.5	93.3	24	939
9:00-10:00	79	71.3	64.4	92.3	77.0	92.8	35	1,162
10:00-11:00	80	72.5	65.5	93.5	78.2	93.5	55	1,292
11:00-12:00	79.9	73.1	66.7	92.0	77.9	89.5	65	1,441
12:00-13:00	79.2	72.5	66.2	92.8	78.3	88.2	53	1,415
13:00-14:00	78	70.8	63.4	92.3	77.1	91.8	51	941
14:00-15:00	78.1	70.2	62.6	91.8	76.2	94.6	5	801
15:00-16:00	78.5	71.1	64.2	92.0	77.0	91.4	55	1,084
16:00-17:00	78.3	71.2	64.1	92.0	77.1	90.9	48	1,237
17:00-18:00	79.5	72.6	66.6	91.4	77.4	88.7	33	1,416
18:00-19:00	79	72.0	65.9	90.7	76.8	88.3	20	1,457
19:00-20:00	77.1	70.0	63.1	90.4	76.1	89.1	38	1,174

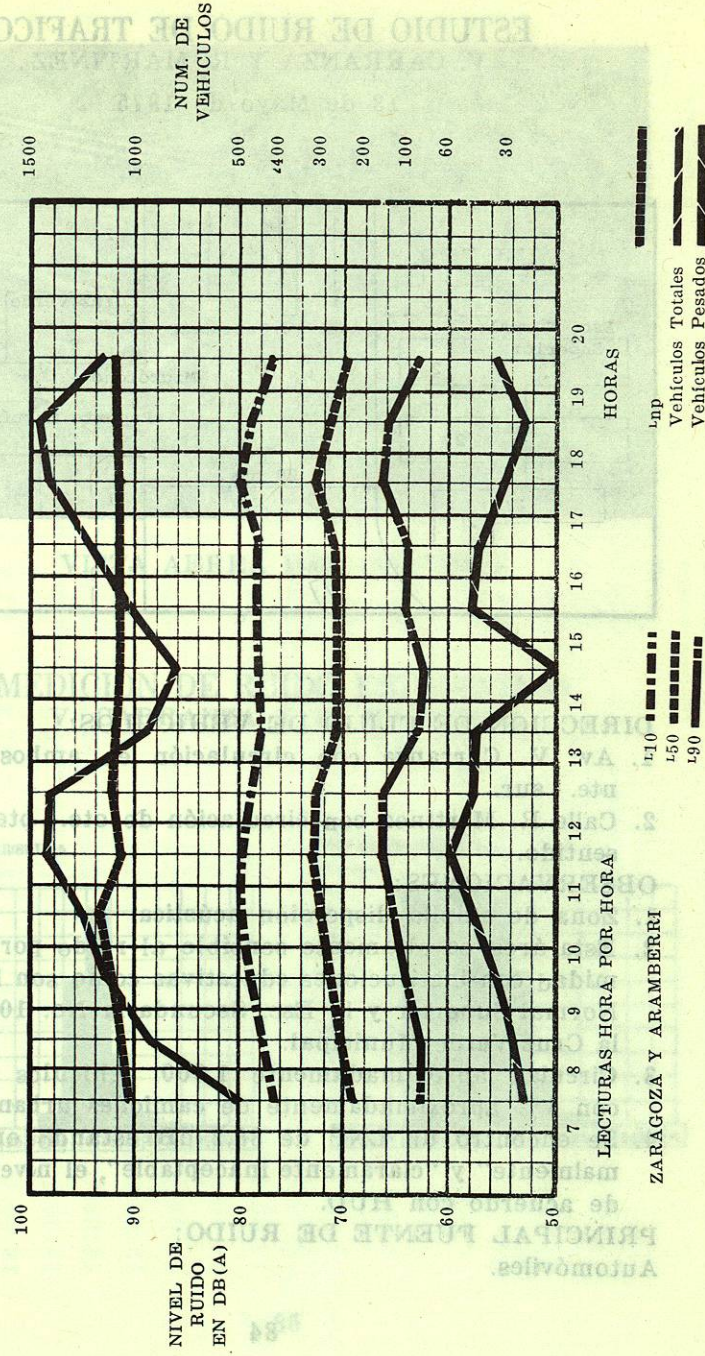
82

## RESULTADOS DE MEDICION DE RUIDO

Lecturas Globales:  
 L10 = 73.8  
 L50 = 71.276  
 L90 = 64.1

Leq = 77.1  
 Lnp = 92.2  
 TNI = 72.9

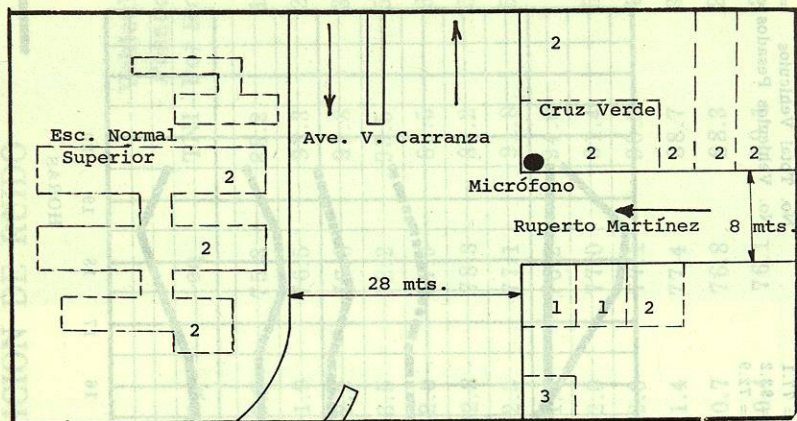
No. Total Vehiculos = 14,865  
 No. Vehiculos Pesados = 501



# ESTUDIO DE RUIDO DE TRAFICO

## V. CARRANZA Y R. MARTINEZ

13 de Mayo de 1975



### DIRECCION DE FLUJO DE VEHICULOS:

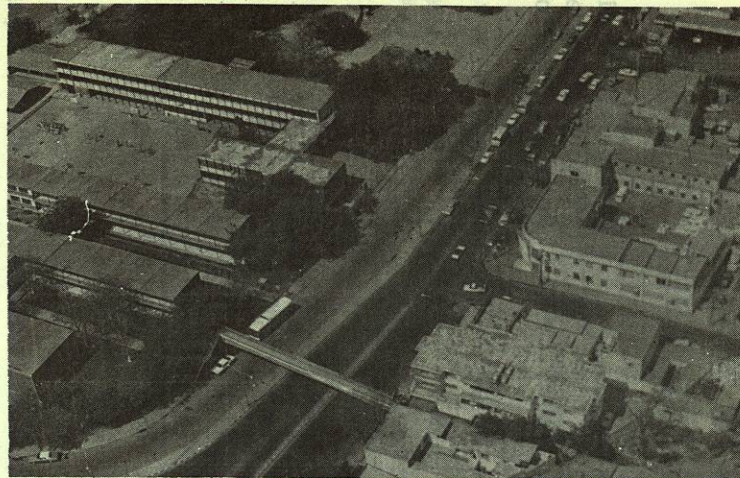
1. Av. V. Carranza con circulación en ambos sentidos, nte. - sur.
2. Calle R. Martínez con circulación de ote. - pte., un solo sentido.

### OBSERVACIONES:

1. Zona de amplia dispersión acústica.
2. Esta área es altamente sensible al ruido por la proximidad con instituciones educativas como son la Escuela Normal Superior y la Esc. Secundaria No. 10 así como la Cruz Verde Municipal.
3. Circulan aproximadamente 1,300 vehículos por hora con 4% aproximadamente de camiones urbanos.
4. Se encontró un LNP de 88.2 dB estando entre "normalmente" y "claramente inaceptable", el nivel de ruido de acuerdo con HUD.

### PRINCIPAL FUENTE DE RUIDO:

Automóviles.

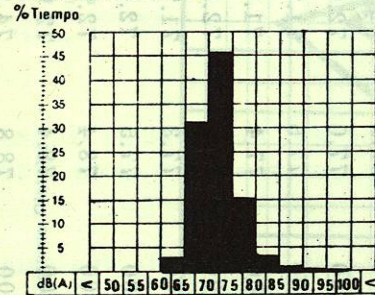


VISTA AEREA DEL CRUCERO

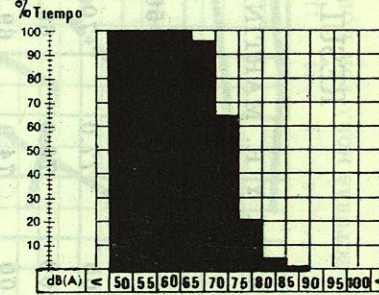
## MEDICION DE RUIDO ESTADISTICO

### V. CARRANZA Y R. MARTINEZ

GRAFICA DISTRIBUTIVA



GRAFICA ACUMULATIVA



## RESULTADOS DE MEDICION DE RUIDO

V. CARRANZA Y R. MARTINEZ

HORA	L10	L50	L90	Lnp	Leq	TNI	Vehículos Pesados Por Hora	Vehículos Totales
7:00- 8:00	77.0	70.7	66.3	85.2	73.5	79.1	60	756
8:00- 9:00	76.0	69.6	64.9	83.9	72.3	79.3	66	1,290
9:00-10:00	74.9	69.7	65.9	82.8	72.4	71.9	30	1,140
10:00-11:00	80.9	72.9	66.5	94.4	79.0	94.1	54	2,064
11:00-12:00	77.0	72.0	67.4	85.1	75.0	75.8	72	996
12:00-13:00	77.5	71.7	67.3	85.2	74.3	75.8	44	1,476
13:00-14:00	77.4	71.6	67.8	89.0	77.1	76.2	48	1,444
14:00-15:00	78.2	72.3	67.3	88.9	76.5	80.9	64	1,340
15:00-16:00	77.3	71.7	68.0	87.4	75.6	75.2	56	1,272
16:00-17:00	77.5	72.0	67.8	87.5	76.0	76.6	60	1,564
17:00-18:00	78.4	72.9	68.1	88.4	76.8	79.3	72	1,412
18:00-19:00	78.4	72.5	68.3	89.4	77.0	78.7	80	1,428
19:00-20:00	78.8	74.9	71.5	87.9	77.5	70.7	48	1,536

86

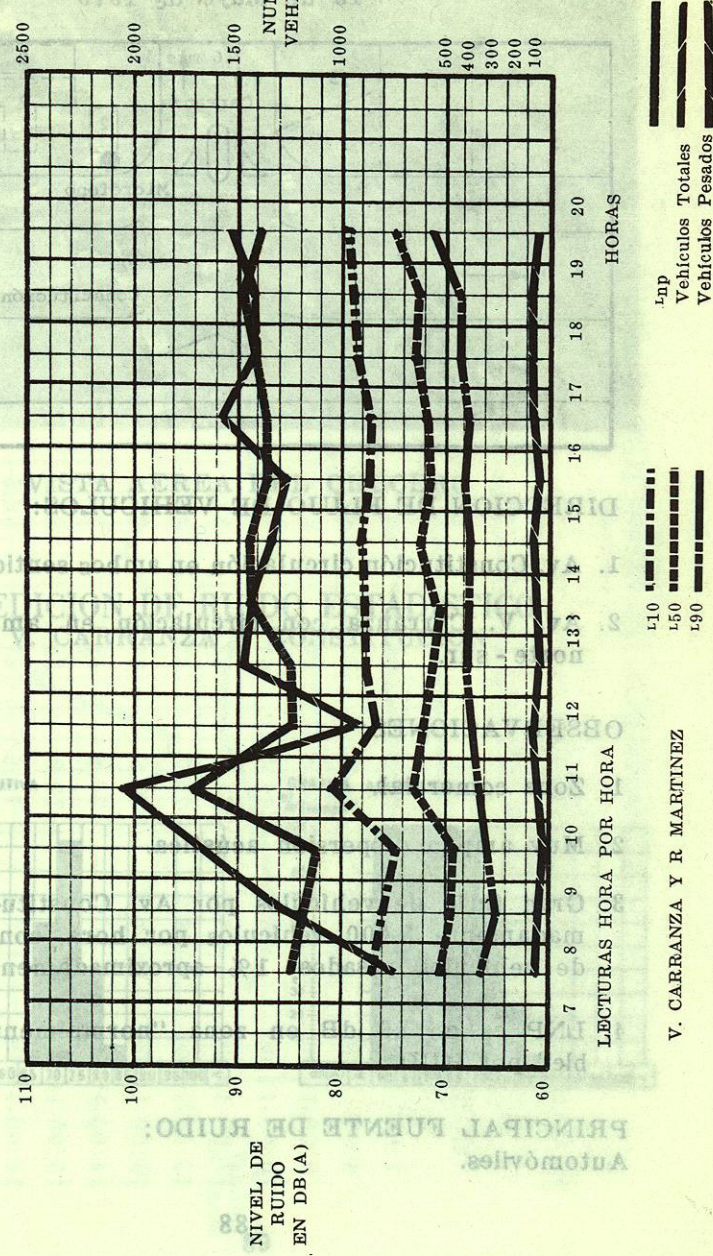
## RESULTADOS DE MEDICION DE RUIDO

Lecturas Globales:

L10 = 78.1  
L50 = 72.1  
L90 = 76.

Leq = 76.2  
Lnp = 88.2  
TNI = 81.4

No. Total Vehículos = 17,688  
No. Vehículos Pesados = 754



V. CARRANZA Y R. MARTINEZ