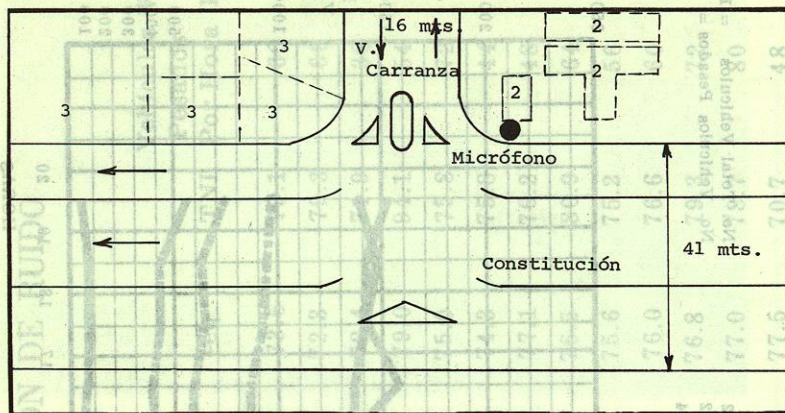


# ESTUDIO DE RUIDO DE TRAFICO V. CARRANZA Y CONSTITUCION

13 de Mayo de 1975



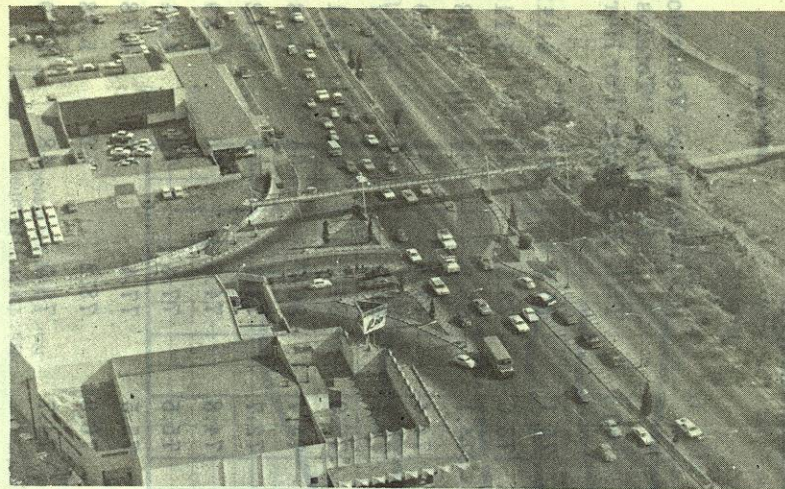
## DIRECCION DE FLUJO DE VEHICULOS:

1. Av. Constitución circulación en ambos sentidos ote. - pte.
2. Av. V. Carranza con circulación en ambos sentidos norte - sur.

## OBSERVACIONES:

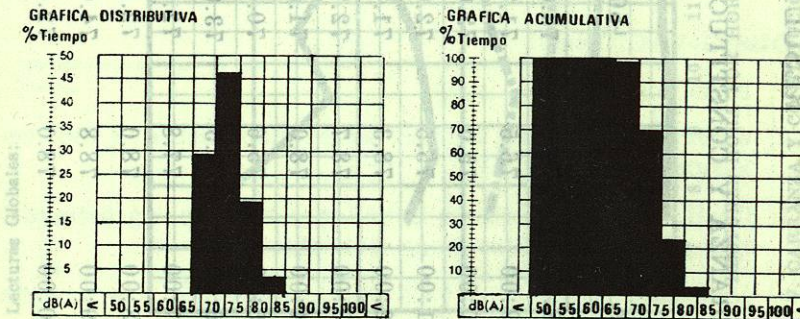
1. Zona comercial.
2. Muy amplia dispersión acústica.
3. Gran flujo de vehículos por Av. Constitución aproximadamente 5,000 vehículos por hora, con poco flujo de vehículos pesados, 1% aproximadamente.
4. LNP es de 86 dB en zona "normalmente inaceptable" por HUD.

**PRINCIPAL FUENTE DE RUIDO:**  
Automóviles.



VISTA AEREA DEL CRUCERO

## MEDICION DE RUIDO ESTADISTICO V. CARRANZA Y CONSTITUCION





## RESULTADOS DE MEDICION DE RUIDO

### V. CARRANZA Y CONSTITUCION

HORA	L10	L50	L90	Lnp	L <sub>eq</sub>	TNI	Vehiculos Pesados Por Hora	Vehiculos Totales
7:00-8:00	78.0	73.0	68.7	85.2	75.1	75.9	36	6,112
8:00-9:00	76.5	71.7	67.5	83.1	73.6	73.5	45	5,113
9:00-10:00	75.0	72.0	68.0	83.7	74.1	65.9	24	3,985
10:00-11:00	75.5	72.0	67.5	84.7	74.4	77.5	55	4,595
11:00-12:00	78.3	71.7	66.8	87.9	75.4	82.8	52	3,777
12:00-13:00	78.7	72.7	67.7	87.8	76.0	81.7	64	6,316
13:00-14:00	78.0	71.8	67.1	86.2	74.7	80.7	64	3,936
14:00-15:00	75.6	70.8	66.7	82.3	72.7	72.3	68	5,120
15:00-16:00	77.5	73.0	68.5	84.2	74.8	74.5	76	4,396
16:00-17:00	77.8	72.6	67.8	86.5	75.5	77.8	76	4,444
17:00-18:00	78.0	72.8	68.2	86.0	75.5	77.4	80	4,784
18:00-19:00	78.8	74.0	69.0	87.5	76.8	78.2	56	5,384
19:00-20:00	78.0	72.4	68.0	85.2	74.7	78.0	48	5,304

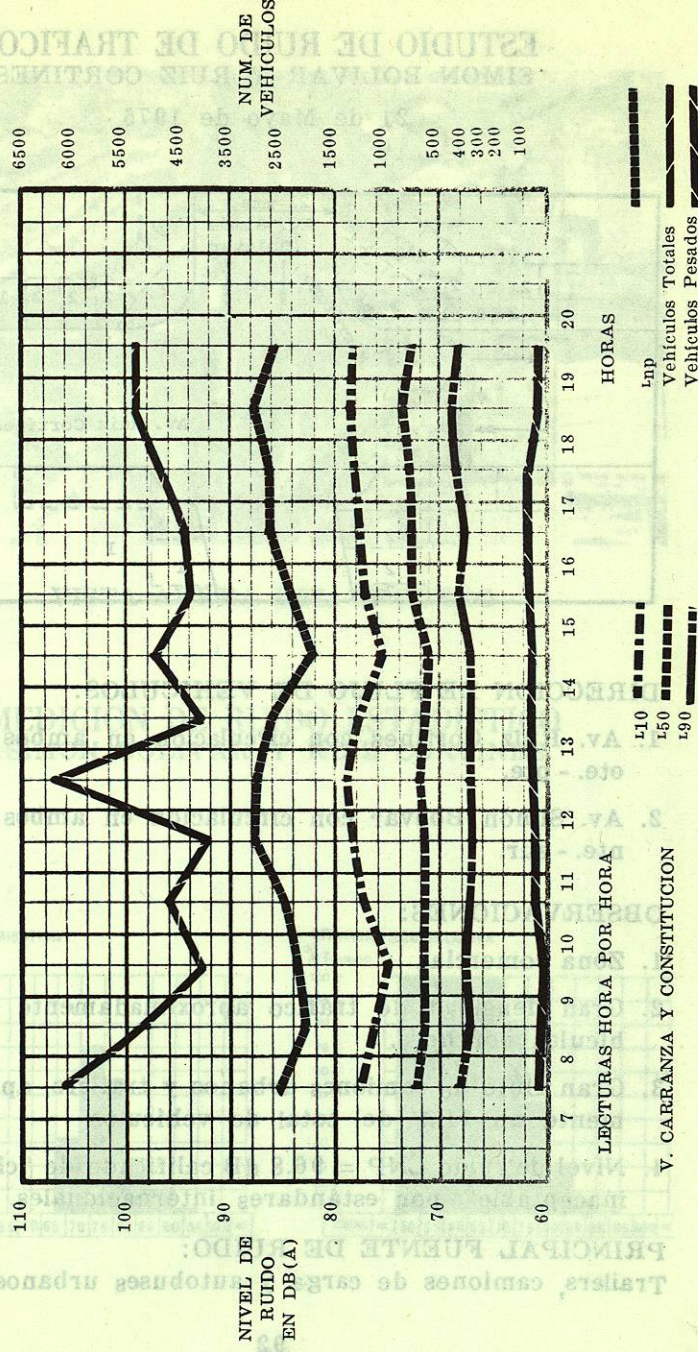
## RESULTADOS DE MEDICION DE RUIDO

Lecturas Globales:

L10 = 77.8  
L50 = 72.4  
L90 = 67.8

L<sub>eq</sub> = 75.1  
L<sub>np</sub> = 86.0  
TNI = 78.0

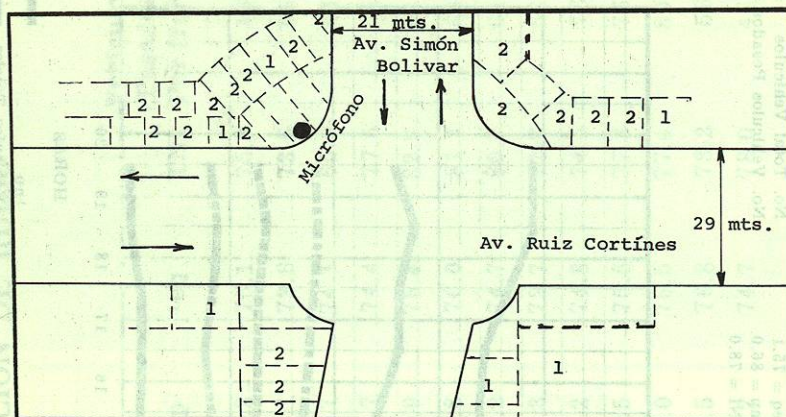
No. Total Vehiculos = 63,266  
No. Vehiculos Pesados = 744





## ESTUDIO DE RUIDO DE TRAFICO SIMON BOLIVAR Y RUIZ CORTINES

21 de Mayo de 1975



### DIRECCION DE FLUJO DE VEHICULOS:

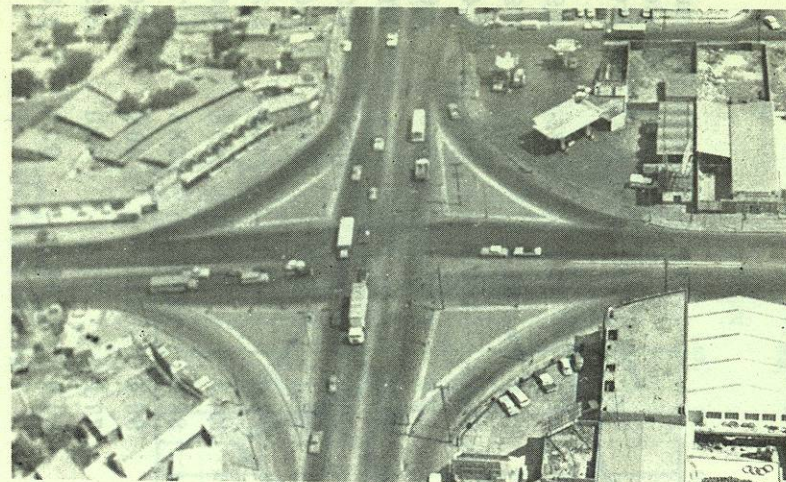
1. Av. Ruiz Cortines con circulación en ambos sentidos, ote. - pte.
2. Av. Simón Bolívar con circulación en ambos sentidos, nte. - sur.

### OBSERVACIONES:

1. Zona comercial.
2. Gran densidad de tráfico aproximadamente 3,400 vehículos por hora.
3. Gran flujo de camiones urbanos y trailers, aproximadamente un 11% del total de vehículos.
4. Nivel de ruido LNP = 96.8 dB calificado de "claramente inaceptable" por estándares internacionales.

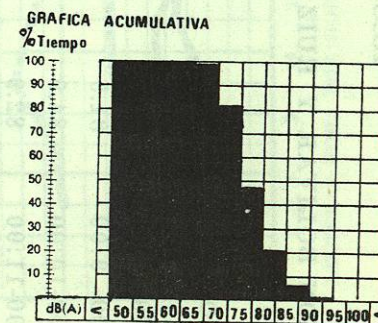
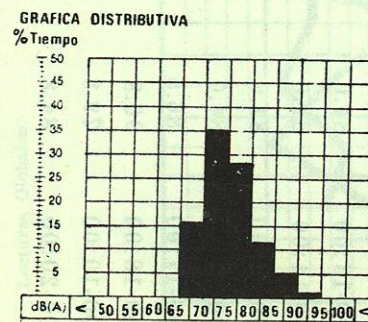
### PRINCIPAL FUENTE DE RUIDO:

Trailers, camiones de carga y autobuses urbanos.



VISTA AEREA DEL CRUCERO

## MEDICION DE RUIDO ESTADISTICO SIMON BOLIVAR Y RUIZ CORTINES





## RESULTADOS DE MEDICION DE RUIDO

### SIMON BOLIVAR Y RUIZ CORTINES

HORA	L10	L50	L90	Lnp	Leq	TNI	Vehiculos Pesados Por Hora	Vehiculos Totales Por Hora
7:00- 8:00	80.0	73.6	67.5	94.4	79.8	87.5	385	2,990
8:00- 9:00	81.5	74.5	67.6	92.4	78.6	91.2	402	3,972
9:00-10:00	84.9	75.0	66.6	98.9	81.4	109.8	522	3,420
10:00-11:00	82.9	75.4	69.0	95.9	81.0	94.6	540	2,622
11:00-12:00	83.0	75.1	68.6	95.3	80.2	96.2	348	4,122
12:00-13:00	84.0	76.5	70.1	94.8	80.8	95.7	336	2,940
13:00-14:00	81.0	74.0	67.6	93.0	79.1	91.2	348	2,694
14:00-15:00	81.0	74.5	68.1	90.7	78.0	89.7	444	3,354
15:00-16:00	84.0	75.3	68.7	95.7	80.3	99.9	498	3,606
16:00-17:00	86.5	77.4	70.9	99.2	83.2	103.3	288	2,748
17:00-18:00	90.8	81.2	73.9	103.4	86.4	111.5	408	3,012
18:00-19:00	79.8	74.5	69.9	88.1	77.2	79.5	180	3,924
19:00-20:00	84.8	76.7	70.3	95.6	80.9	98.3	330	3,540

94

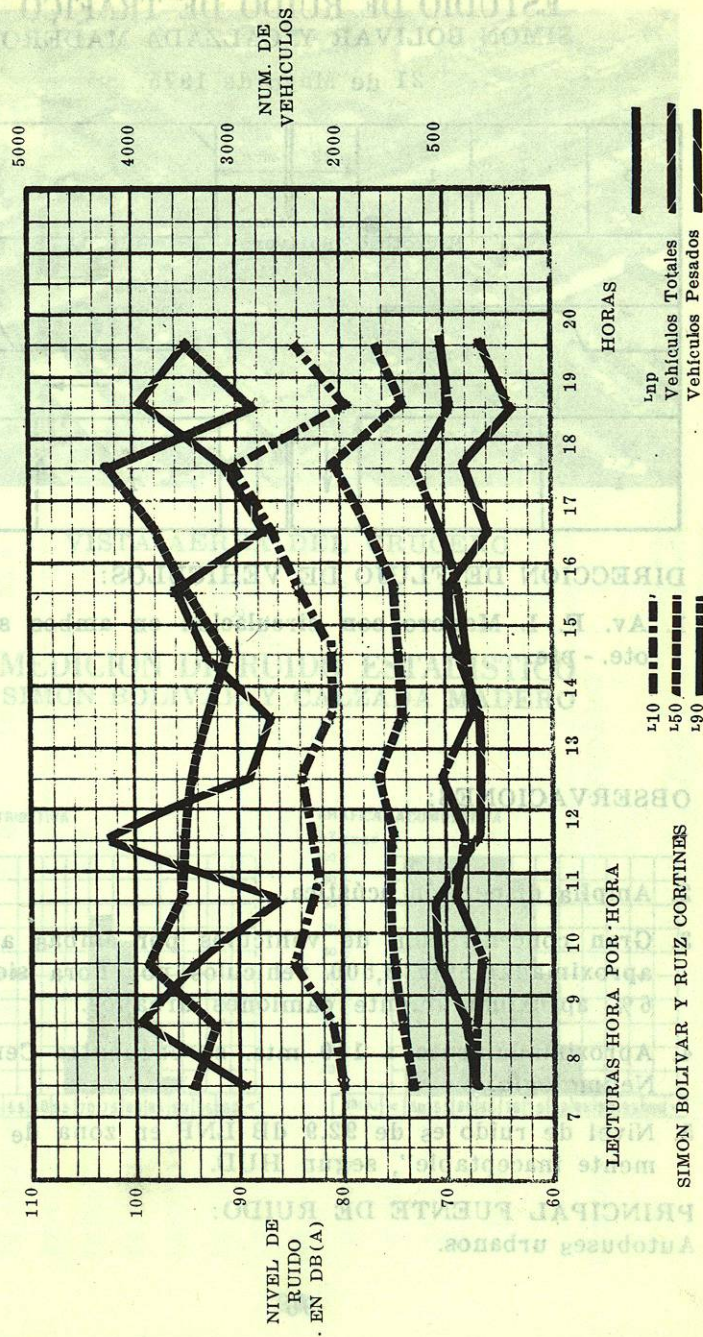
## RESULTADOS DE MEDICION DE RUIDO

Lecturas Globales:

L10 = 83.8  
L50 = 75.6  
L90 = 69

L<sub>eq</sub> = 81.2  
L<sub>np</sub> = 96.8  
TNI = 98.2

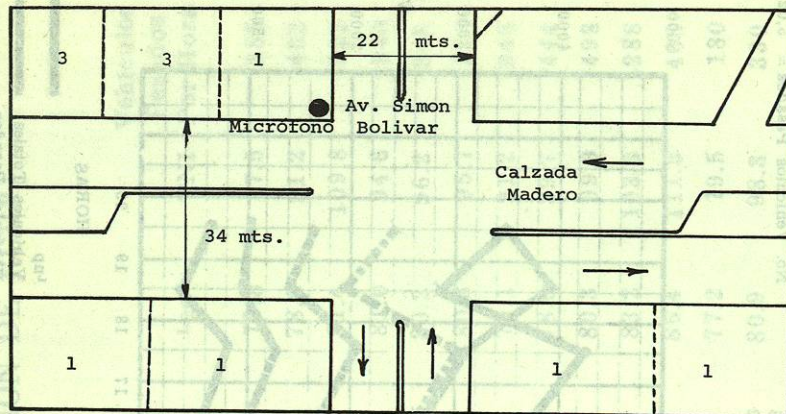
No. Total de Vehiculos = 42,944  
No. Vehiculos Pesados = 5,029





## ESTUDIO DE RUIDO DE TRAFICO SIMON BOLIVAR Y CALZADA MADERO

21 de Mayo de 1975



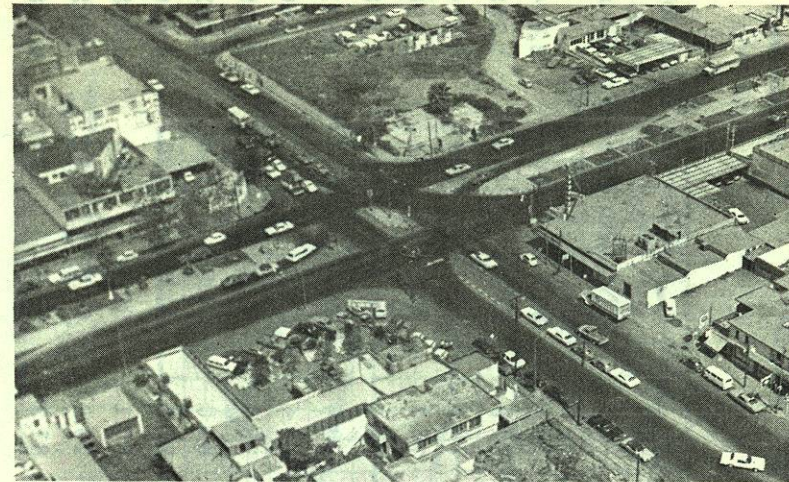
### DIRECCION DE FLUJO DE VEHICULOS:

1. Av. F. I. Madero con circulación en ambos sentidos, ote. - pte.

### OBSERVACIONES:

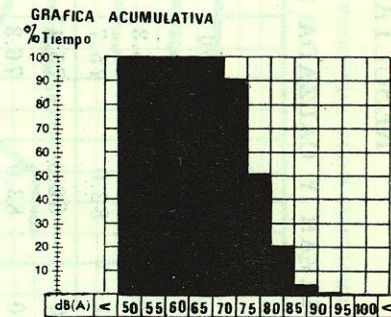
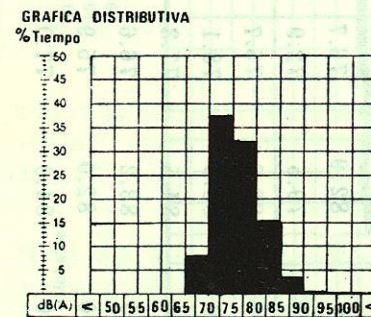
2. Amplia dispersión acústica.
3. Gran concentración de vehículos por ambas avenidas aproximadamente 3,500 vehículos por hora siendo el 6% aproximadamente camiones urbanos.
4. Aproximadamente a 150 mts. se encuentra Centro de Neumología.
5. Nivel de ruido es de 92.9 dB LNP en zona de "claramente inaceptable", según HUD.

**PRINCIPAL FUENTE DE RUIDO:**  
Autobuses urbanos.



VISTA AEREA DEL CRUCERO

## MEDICION DE RUIDO ESTADISTICO SIMON BOLIVAR Y CALZADA MADERO





## RESULTADOS DE MEDICION DE RUIDO

### SIMON BOLIVAR Y CALZADA MADERO

HORA	L10	L50	L90	Lnp	Leq	TNI	Vehiculos Pesados Por Hora	Vehiculos Totales
7:00- 8:00	82.0	75.3	70.0	90.9	78.5	88.0	160	2,404
8:00- 9:00	82.0	75.7	70.6	91.8	79.3	86.2	144	2,388
9:00-10:00	82.0	75.41	70.1	90.6	78.6	87.7	258	3,114
10:00-11:00	83.0	76.3	71.2	92.1	79.7	88.4	318	2,856
11:00-12:00	82.0	75.8	70.5	91.6	79.3	86.5	294	2,598
12:00-13:00	82.9	76.7	72.1	91.4	79.6	85.3	311	2,831
13:00-14:00	79.5	72.9	67.5	89.2	76.4	87.5	222	2,580
14:00-15:00	82.6	75.7	70.0	91.7	78.9	90.4	156	3,468
15:00-16:00	85.2	78.1	72.1	95.7	82.0	94.5	180	3,342
16:00-17:00	84.5	77.3	72.0	95.1	81.3	92.0	120	3,456
17:00-18:00	83.2	76.6	70.7	93.4	80.1	90.7	150	4,398
18:00-19:00	82.0	75.9	70.9	91.7	79.2	85.3	90	3,798
19:00-20:00	84.0	77.0	71.7	94.5	81.3	90.9	138	4,278

88

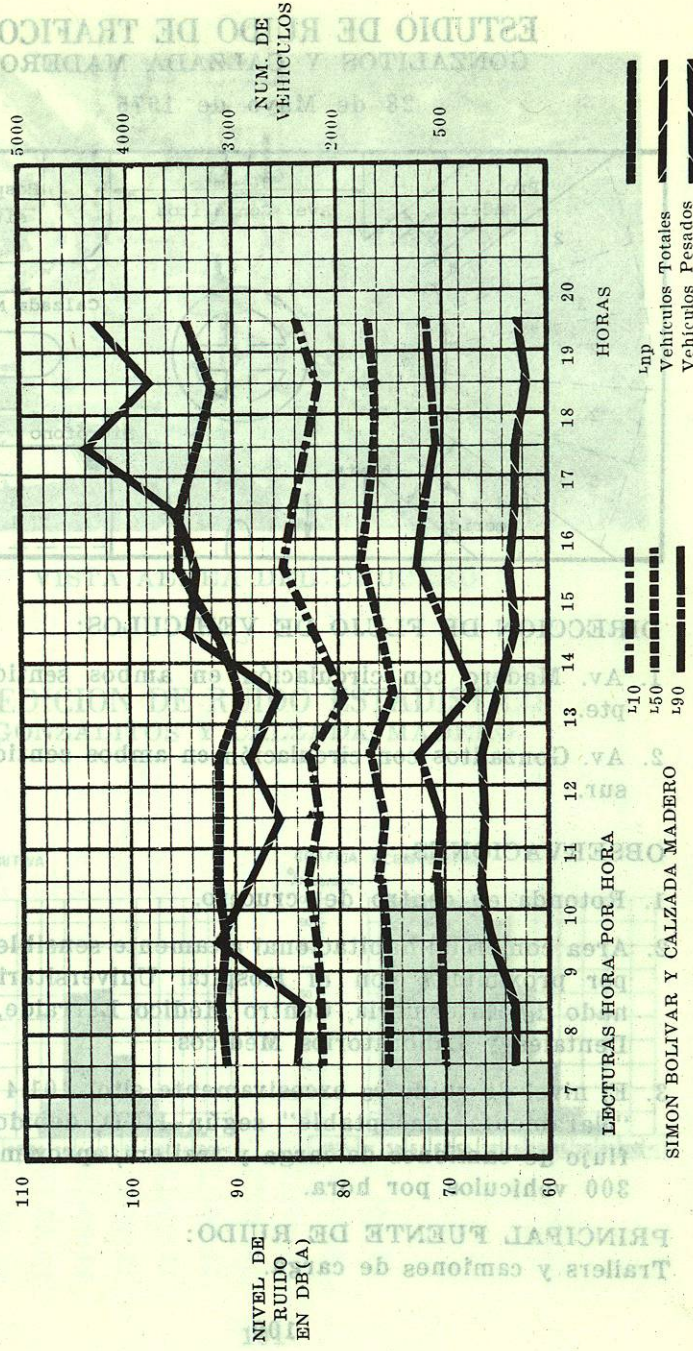
## RESULTADOS DE MEDICION DE RUIDO

Lecturas Globales:

L10 = 82  
L50 = 76  
L90 = 70

Leq = 79.7  
Lnp = 92.9  
TNI = 88

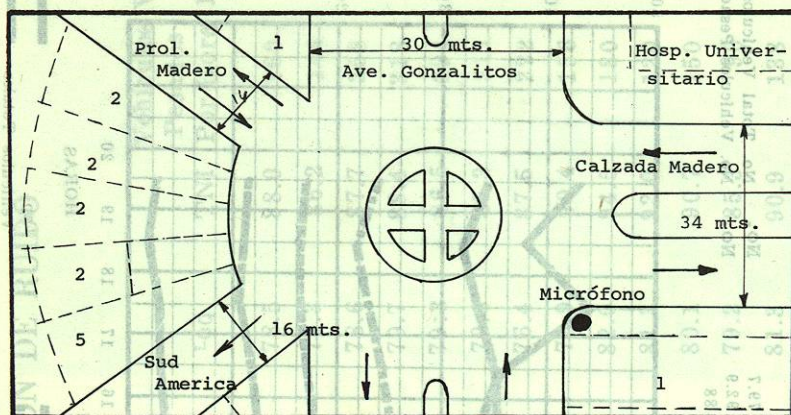
NO. Total Vehiculos = 41.511  
NO. Vehiculos Pesados = 2.541





## ESTUDIO DE RUIDO DE TRAFICO GONZALITOS Y CALZADA MADERO

28 de Mayo de 1975



### DIRECCION DE FLUJO DE VEHICULOS:

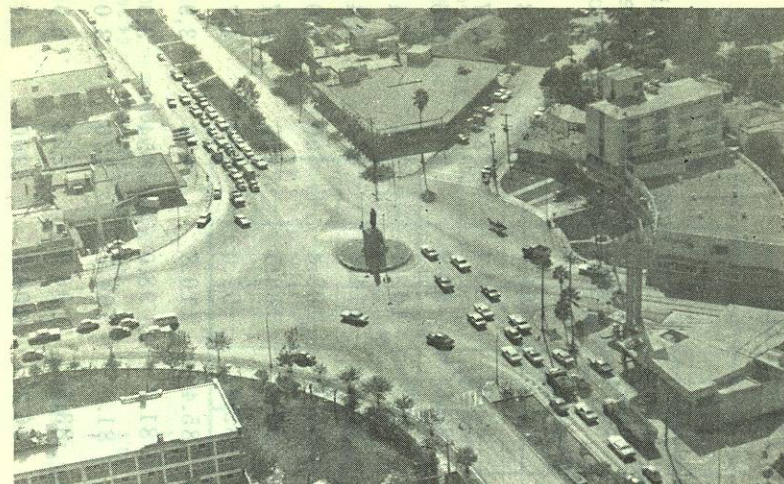
1. Av. Madero con circulación en ambos sentidos, ote. - pte.
2. Av. Gonzalitos con circulación en ambos sentidos, nte. - sur.

### OBSERVACIONES:

1. Rotonda en centro del cruce.
2. Area comercial-habitacional altamente sensible al ruido por proximidad con el Hospital Universitario, Internado de Enfermería, Centro Médico Larralde, Clínicas Dentales y Laboratorios Médicos.
3. El nivel de ruido es excesivamente alto, 101.4 dB LNP "claramente inaceptable" según HUD, debido a gran flujo de camiones de carga y trailers, aproximadamente 300 vehículos por hora.

### PRINCIPAL FUENTE DE RUIDO:

Trailers y camiones de carga.



VISTA AEREA DEL CRUCERO

## MEDICION DE RUIDO ESTADISTICO GONZALITOS Y CALZADA MADERO

