

RESULTADOS DE MEDICION DE RUIDO

GONZALITOS Y CALZADA MADERO

HORA	L10	L50	L90	Lnp	Leq	TNI	Vehiculos Pesados Por Hora	Vehiculos Totales
7:00- 8:00	85.8	77.1	70.6	98.9	83.0	101.4	390	5,316
8:00- 9:00	83.2	77.0	72.8	93.2	81.0	84.4	336	5,778
9:00-10:00	83.9	76.1	69.6	95.9	80.6	96.8	336	3,522
10:00-11:00	85.0	76.5	69.2	98.6	82.3	102.4	354	3,408
11:00-12:00	89.6	79.1	71.4	104.9	85.5	114.2	294	3,480
12:00-13:00	88.2	79.0	71.5	102.2	85.0	108.3	480	4,056
13:00-14:00	89.1	80.1	73.3	101.6	85.2	106.5	486	4,734
14:00-15:00	85.0	77.2	71.0	97.9	82.3	97.0	300	4,740
15:00-16:00	89.2	79.1	72.0	102.9	85.4	110.8	492	3,936
16:00-17:00	83.0	74.3	68.0	97.6	81.2	98.0	354	3,972
17:00-18:00	85.5	76.4	69.1	97.7	81.6	104.7	336	3,048
18:00-19:00	85.5	77.8	71.7	99.0	83.5	96.9	252	3,954
19:00-20:00	90.1	81.5	74.7	102.4	86.3	106.3	300	4,416

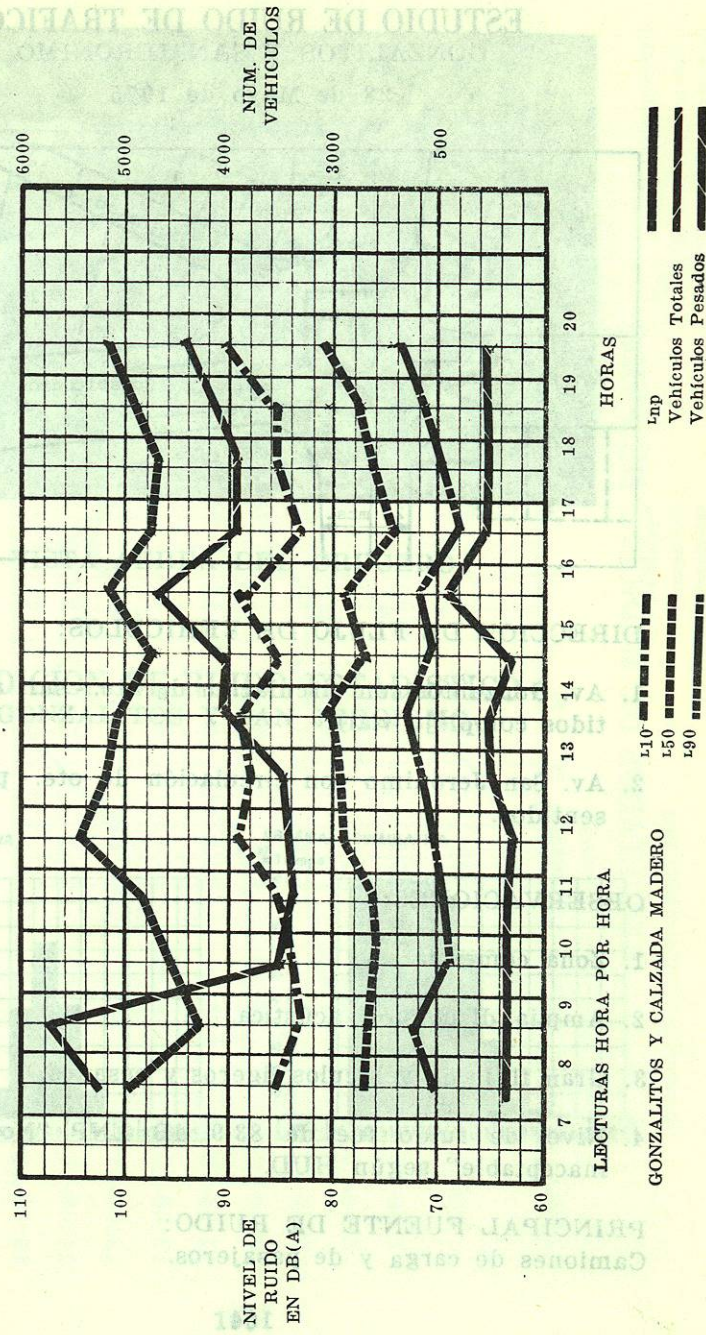
RESULTADOS DE MEDICION DE RUIDO

Lecturas Globales:

L10 = 85.8
L50 = 77.8
L90 = 70.6

Leq = 83.7
Lnp = 100.6
TNI = 101.4

No. Total Vehiculos = 54,360
No. Vehiculos Pesados = 4,710



GONZALITOS Y CALZADA MADERO

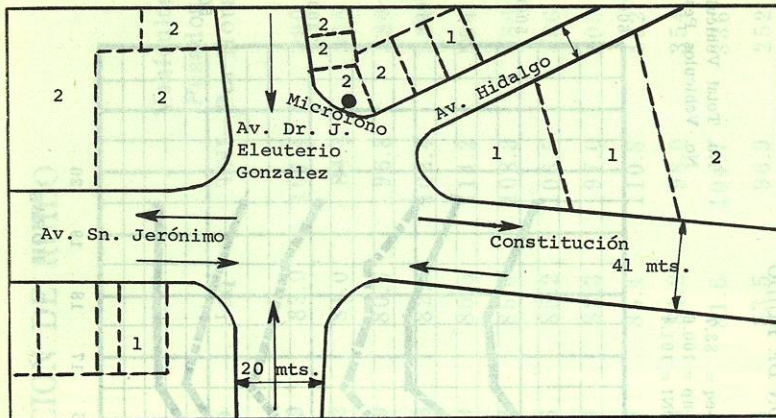
L10 = 85.8
L50 = 77.8
L90 = 70.6

Lnp = 100.6
TNI = 101.4

No. Total Vehiculos = 54,360
No. Vehiculos Pesados = 4,710

ESTUDIO DE RUIDO DE TRAFICO GONZALITOS Y SAN JERONIMO

28 de Mayo de 1975



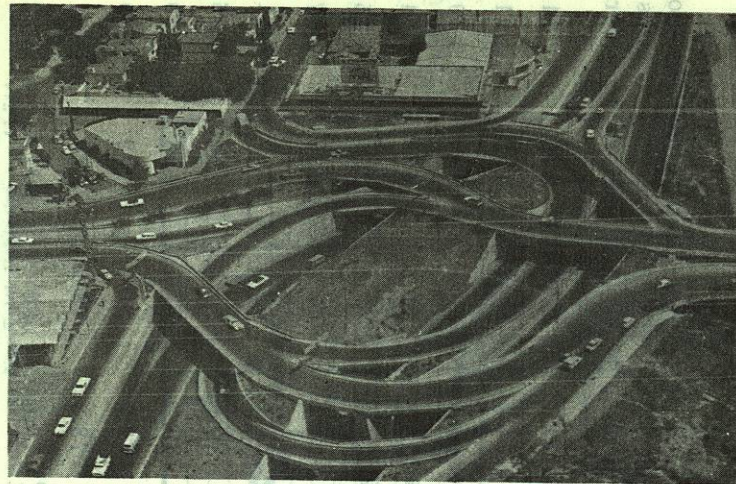
DIRECCION DE FLUJO DE VEHICULOS:

1. Av. Gonzalitos con circulación de nte. - sur, ambos sentidos complejo vial).
2. Av. San Jerónimo con circulación de ote. - pte., ambos sentidos.

OBSERVACIONES:

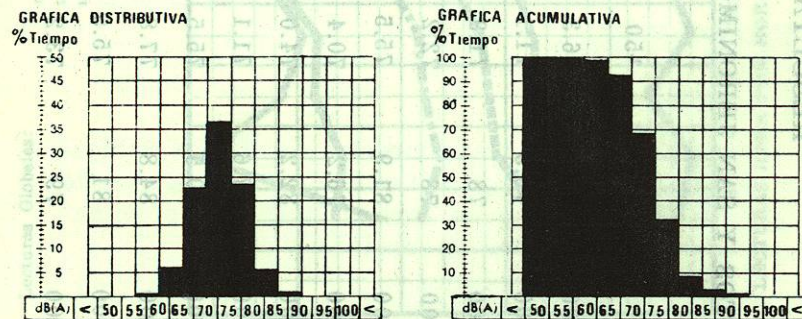
1. Zona comercial.
2. Amplia dispersión acústica.
3. Gran flujo de vehículos ligeros y pesados.
4. Nivel de ruido fue de 83.9 dB LNP "Normalmente inaceptable" según HUD.

PRINCIPAL FUENTE DE RUIDO:
Camiones de carga y de pasajeros.



VISTA AEREA DEL CRUCERO

MEDICION DE RUIDO ESTADISTICO GONZALITOS Y SAN JERONIMO



RESULTADOS DE MEDICION DE RUIDO

GONZALITOS Y SAN JERONIMO

HORA	L10	L50	L90	Lnp	Leq	TNI	Vehiculos Pesados Por Hora	Vehiculos Totales
7:00- 8:00	78	66.3	61.5	89.1	72.4	97.5	176	2,144
8:00- 9:00	76.5	71.1	67.2	85.7	74.8	74.4	102	3,918
9:00-10:00	78	71.9	67.2	88.3	76.3	80.4	162	3,192
10:00-11:00	78	72.2	67.5	88.0	76.2	79.5	120	2,940
11:00-12:00	81.9	75.5	69.9	92.6	79.6	87.9	204	3,252
12:00-13:00	76.2	70.4	65.8	89.5	76.7	77.4	480	3,978
13:00-14:00	82.2	74.0	67.2	96.8	80.4	97.2	549	3,414
14:00-15:00	77.6	71.1	65.1	90.2	76.5	85.1	462	3,360
15:00-16:00	80.5	75.5	71.5	93.3	80.2	77.5	498	3,594
17:00-18:00	84.8	77.8	72.4	97.7	82.7	92	192	2,890
18:00-19:00	81	75.5	71.7	89.1	78.3	78.9	420	2,910
19:00-20:00	79	73.2	68	88.4	76.6	82	120	3,330

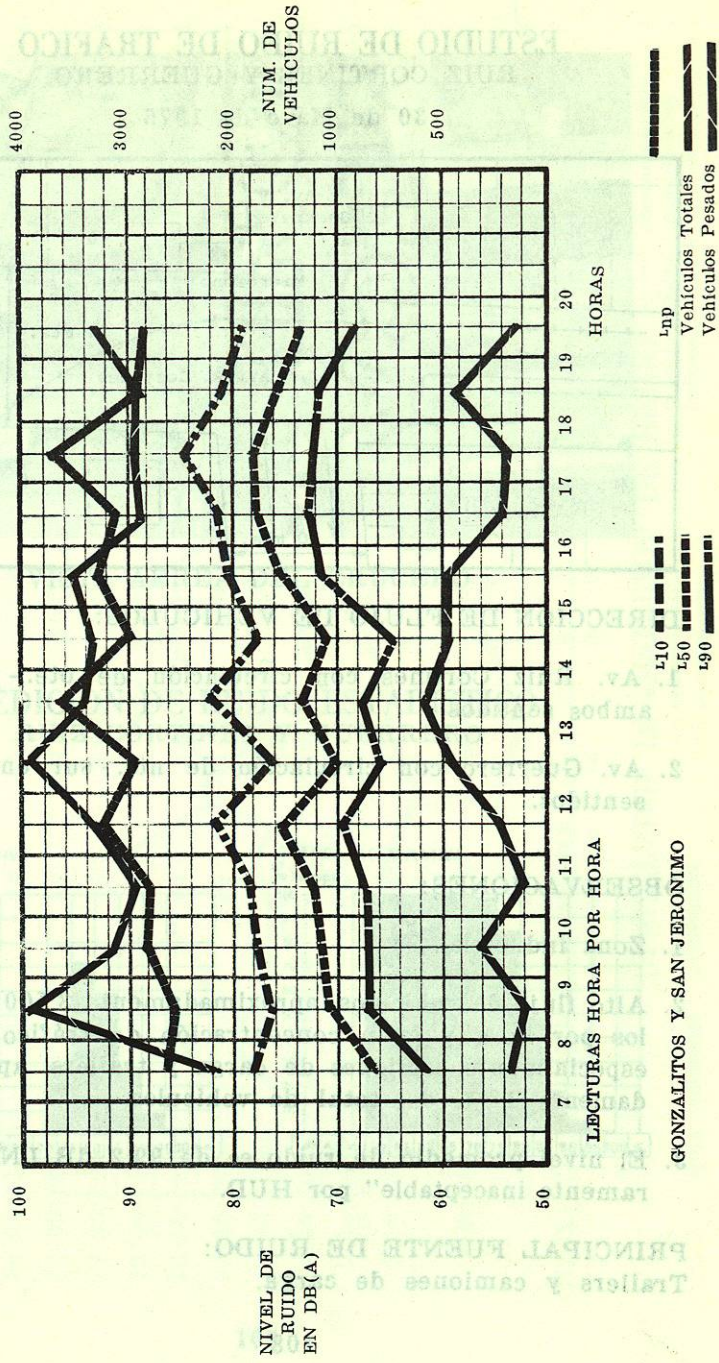
RESULTADOS DE MEDICION DE RUIDO

Lecturas Globales:

L10 = 79.5
L50 = 72.9
L90 = 66

Leq = 78.5
Lnp = 93.9
TNI = 90

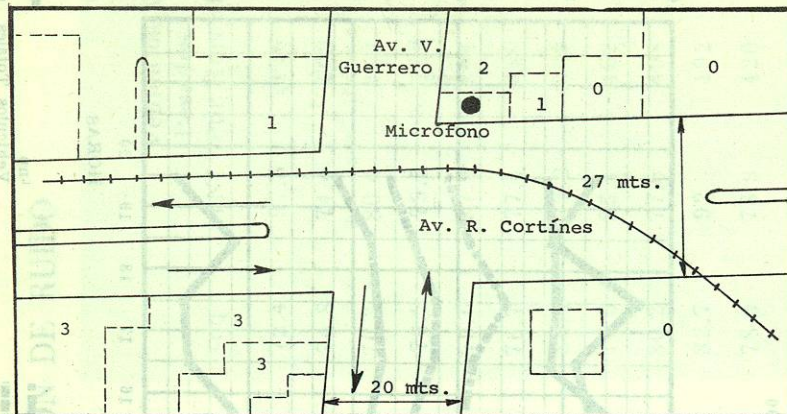
No. Total Vehiculos = 41,744
No. Vehiculos Pesados = 3,740



GONZALITOS Y SAN JERONIMO

ESTUDIO DE RUIDO DE TRAFICO RUIZ CORTINES Y GUERRERO

30 de Mayo de 1975



DIRECCION DE FLUJO DE VEHICULOS:

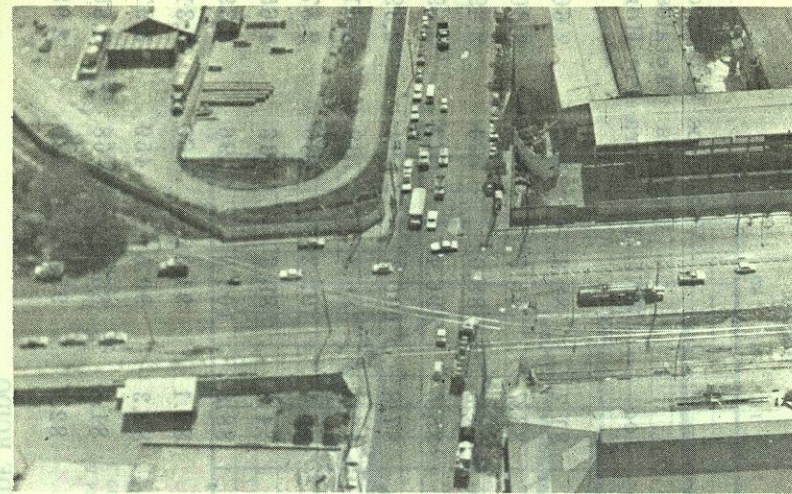
1. Av. Ruiz Cortines con circulación de ote.-pte., en ambos sentidos.
2. Av. Guerrero con circulación de nte.-sur en ambos sentidos.

OBSERVACIONES:

1. Zona industrial.
2. Alto flujo de vehículos, aproximadamente 3,500 vehículos por hora y gran concentración de tráfico pesado especialmente camiones de carga y trailers, aproximadamente 18% del total de vehículos.
3. El nivel promedio de ruido es de 99.2 dB LNP. "claramente inaceptable" por HUD.

PRINCIPAL FUENTE DE RUIDO:

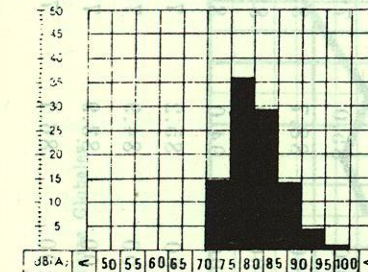
Trailers y camiones de carga.



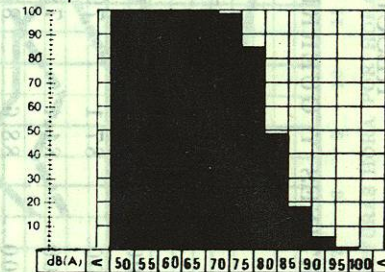
VISTA AEREA DEL CRUCERO

MEDICION DE RUIDO ESTADISTICO RUIZ CORTINES Y GUERRERO

GRAFICA DISTRIBUTIVA
% Tiempo



GRAFICA ACUMULATIVA
% Tiempo



RESULTADOS DE MEDICION DE RUIDO

RUIZ CORTINES Y GUERRERO

HORA	L10	L50	L90	Lnp	req	TNI	Vehículos Pesados Por Hora	Vehículos Totales Por Hora
7:00-8:00	83.8	77.2	72.3	94.7	81.7	88.3	490	2,664
8:00-9:00	87.1	79.7	77.5	97.4	83.7	85.9	594	3,300
9:00-10:00	84.4	78.6	73.2	92.9	81.5	88.0	720	2,892
10:00-11:00	88.6	81.7	76.0	99.2	85.6	96.4	672	2,898
11:00-12:00	92.5	84.7	77.9	103.2	87.8	106.3	594	2,394
12:00-13:00	85.0	79.5	74.4	93.4	82.2	86.8	738	3,618
13:00-14:00	88.7	82.5	77.5	97.5	85.4	92.3	480	2,874
14:00-15:00	88.4	82.7	78.0	95.4	84.8	89.6	636	4,656
15:00-16:00	94.0	86.5	81.0	103.1	88.6	103.0	996	3,390
16:00-17:00	85.2	78.4	73.0	98.1	82.1	91.8	462	3,312
17:00-18:00	84.9	78.7	73.1	94.6	82.3	90.5	450	3,972
18:00-19:00	83.9	77.9	73.0	94.0	81.8	86.8	468	3,858
19:00-20:00	86.1	78.8	73.1	96.4	82.7	95.1	420	2,982

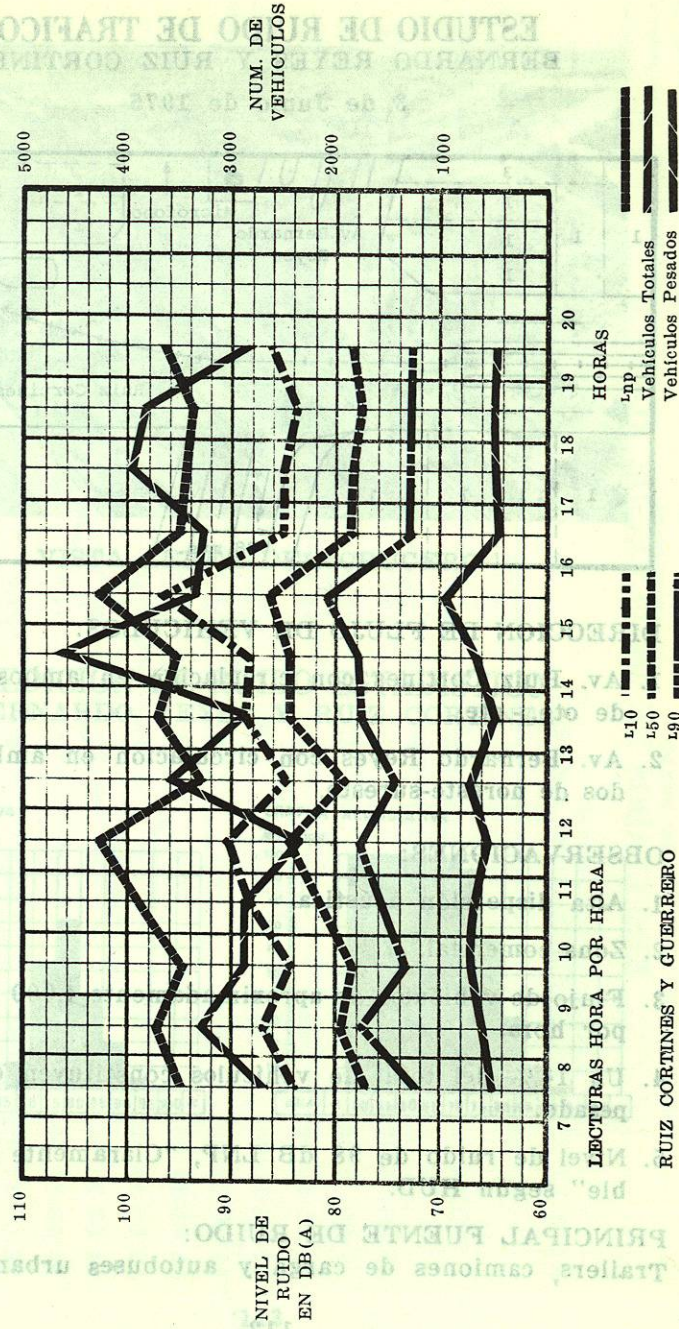
RESULTADOS DE MEDICION DE RUIDO

Lecturas Globales:

L10 = 87.8
L50 = 80.5
L90 = 73.8

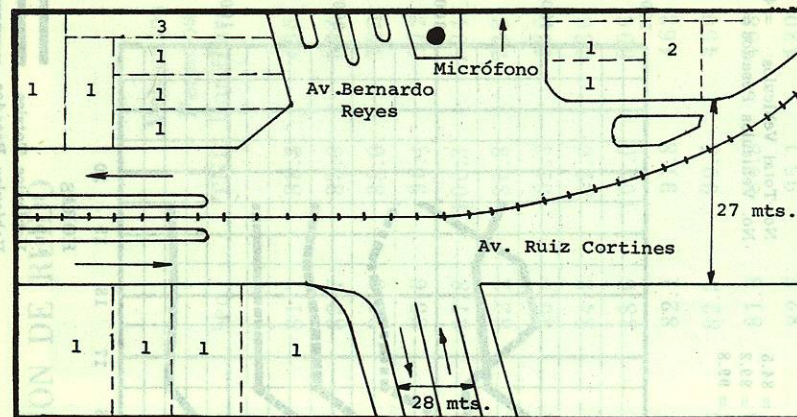
req = 84.5
Lnp = 99.2
TNI = 99.8

No. Total Vehículos = 42,780
No. Vehículos Pesados = 7,722



ESTUDIO DE RUIDO DE TRAFICO BERNARDO REYES Y RUIZ CORTINES

3 de Junio de 1975



DIRECCION DE FLUJO DE VEHICULOS:

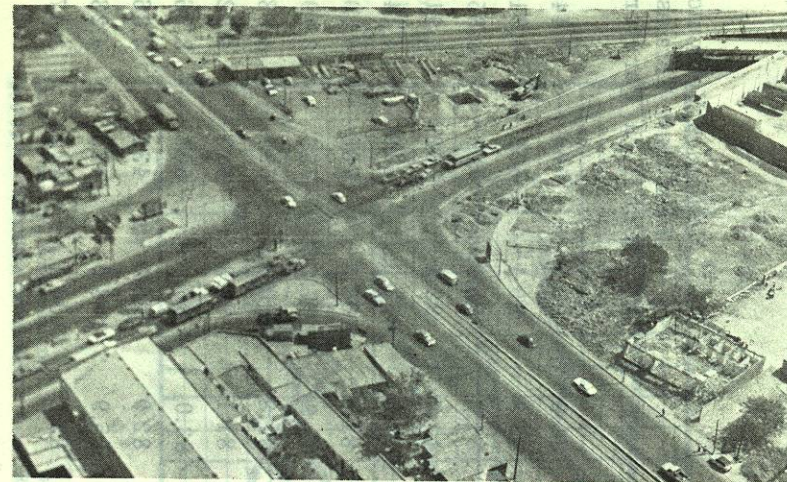
1. Av. Ruiz Cortines con circulación en ambos sentidos de ote. - pte.
2. Av. Bernardo Reyes con circulación en ambos sentidos de noreste-sureste.

OBSERVACIONES:

1. Alta dispersión acústica.
2. Zona comercial.
3. Flujo de vehículos de aproximadamente 4,000 vehículos por hora.
4. Un 14% del total de vehículos constituyen el tráfico pesado.
5. Nivel de ruido de 98 dB LNP, "Claramente inaceptable" según HUD.

PRINCIPAL FUENTE DE RUIDO:

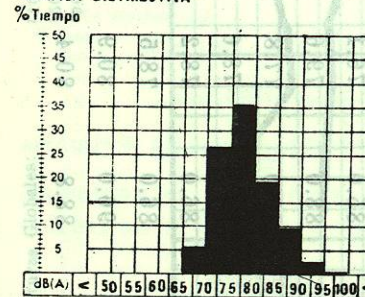
Trailers, camiones de carga y autobuses urbanos.



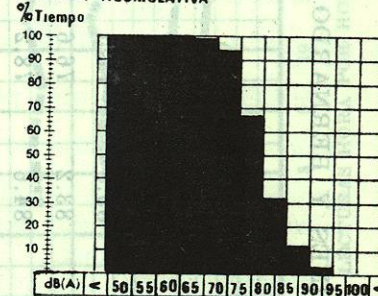
VISTA AEREA DEL CRUCERO

MEDICION DE RUIDO ESTADISTICO BERNARDO REYES Y RUIZ CORTINES

GRAFICA DISTRIBUTIVA



GRAFICA ACUMULATIVA



RESULTADOS DE MEDICION DE RUIDO

RUIZ CORTINES Y BERNARDO REYES

HORA	L10	L50	L90	Lnp	Leq	TNI	Vehículos Pesados Por Hora	Vehículos Totales
7:00- 8:00	83.1	76.1	69.5	95.6	81.2	93.9	504	4,446
8:00- 9:00	83.8	77.5	71.7	95.9	82.8	90.1	552	4,314
9:00-10:00	83.2	76.6	71.3	94.9	81.3	88.9	720	3,852
10:00-11:00	84.6	78.2	72.1	95.3	82.2	92.1	702	3,918
11:00-12:00	82.8	75.7	69.3	93.2	79.5	93.3	612	4,140
12:00-13:00	85.0	76.1	69.4	97.5	81.8	101.8	708	4,194
13:00-14:00	88.0	79.6	71.6	100.9	83.9	107.2	756	3,492
14:00-15:00	86.0	77.8	71.3	96.5	81.8	100.1	594	4,386
15:00-16:00	83.7	78.6	70.5	94.1	81.1	93.3	480	4,224
16:00-17:00	86.0	78.2	72.6	97.3	83.0	96.2	504	3,960
17:00-18:00	86.0	78.5	71.7	97.7	82.9	98.9	432	3,366
18:00-19:00	90.0	80.9	74.0	101.7	85.9	108.0	420	4,236
19:00-20:00	88.8	80.4	73.7	100.1	85.2	104.1	432	3,474

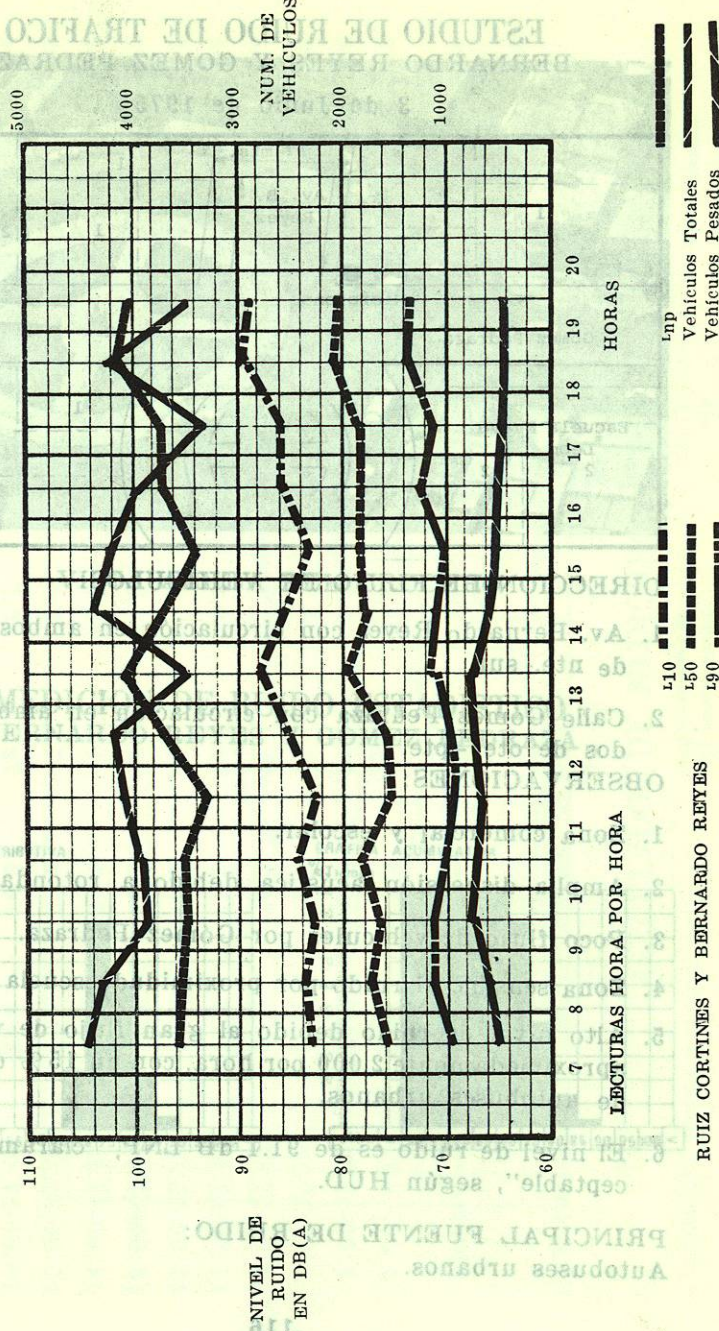
RESULTADOS DE MEDICION DE RUIDO

Lecturas Globales:

L10 = 86.1
L50 = 78.0
L90 = 71.2

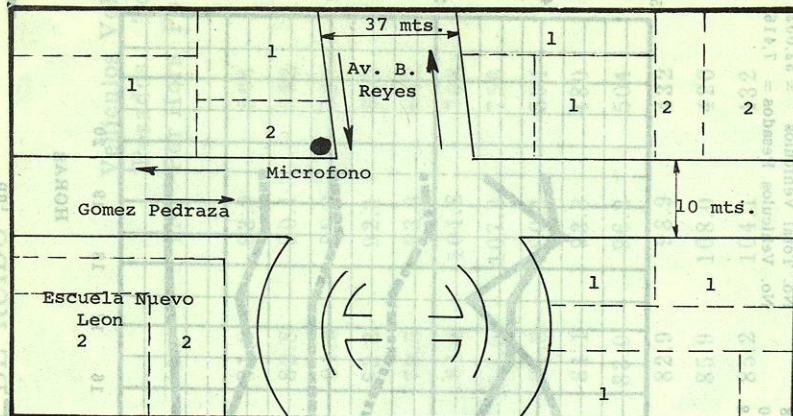
Leq = 82.8
Lnp = 98.0
TNI = 100.8

No. Total Vehículos = 52,002
No. Vehículos Pesados = 7,416



ESTUDIO DE RUIDO DE TRAFICO BERNARDO REYES Y GOMEZ PEDRAZA

3 de Junio de 1975



DIRECCION DE FLUJO DE VEHICULOS:

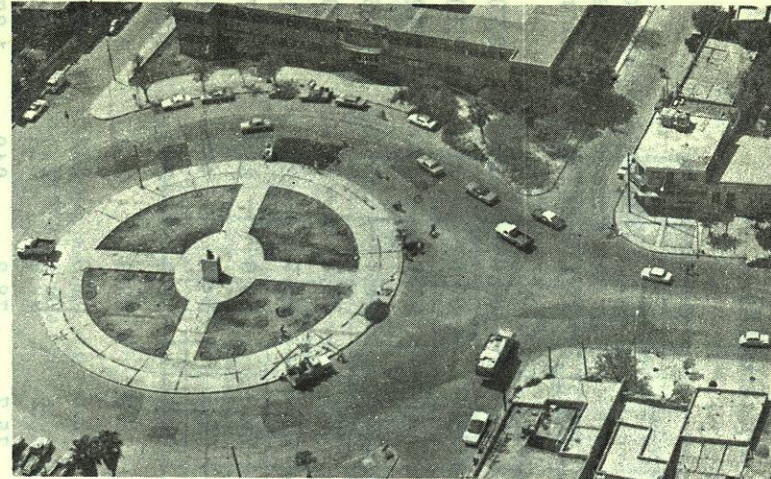
1. Av. Bernardo Reyes con circulación en ambos sentidos de nte.- sur.
2. Calle Gómez Pedraza con circulación en ambos sentidos de ote. - pte.

OBSERVACIONES:

1. Zona comercial y escolar.
2. Amplia dispersión acústica debido a rotonda.
3. Poco flujo de vehículos por Gómez Pedraza.
4. Zona sensible al ruido por proximidad escuela Primaria
5. Alto nivel de ruido debido al gran flujo de vehículos, aproximadamente 2,000 por hora, con un 15% de tráfico de autobuses urbanos.
6. El nivel de ruido es de 91.1 dB LNP, "claramente inaceptable", según HUD.

PRINCIPAL FUENTE DE RUIDO:

Autobuses urbanos.



VISTA AEREA DEL CRUCERO

MEDICION DE RUIDO ESTADISTICO BERNARDO REYES Y GOMEZ PEDRAZA

