

## RESULTADOS DE MEDICION DE RUIDO

### SIMÓN BOLÍVAR Y MITRAS

HORA	L10	L50	L90	Lnp	Leq	TNI	Vehículos Pesados Por Hora	Vehículos Totales
7:00- 8:00	77.0	69.4	62.5	88.4	73.7	90.5	84	1,374
8:00- 9:00	79.0	74.7	69.0	89.5	77.9	79.0	54	3,126
9:00-10:00	78.0	71.9	66.0	91.4	77.4	84.0	96	2,778
10:00-11:00	77.8	71.8	67.0	88.2	75.8	80.2	66	2,232
11:00-12:00	78.0	71.7	67.0	87.7	75.3	81.0	96	1,956
12:00-13:00	79.0	72.2	66.0	91.4	77.2	88.0	96	1,980
13:00-14:00	79.5	74.3	69.5	90.4	78.7	79.5	108	3,012
14:00-15:00	77.8	72.3	67.2	88.0	76.0	79.6	84	3,390
15:00-16:00	79.7	75.1	70.7	88.9	78.0	76.7	204	3,132
16:00-17:00	78.2	73.1	68.0	86.0	75.3	78.8	126	2,154
17:00-18:00	77.0	71.8	67.2	85.2	74.3	76.4	96	2,472
18:00-19:00	76.8	71.6	67.1	85.2	74.3	75.9	78	2,412
19:00-20:00	79.4	74.0	69.6	86.6	76.3	78.8	102	3,006

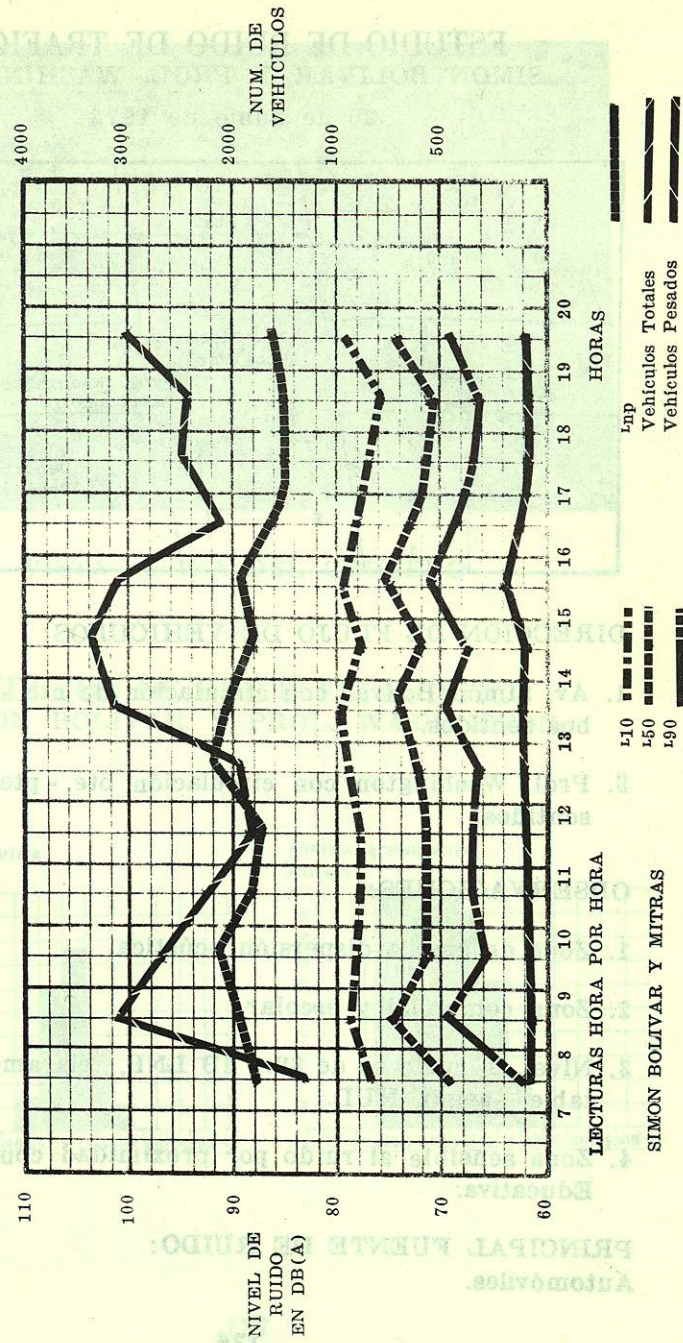
## RESULTADOS DE MEDICION DE RUIDO

Lecturas Globales:

L10 = 78.2  
L50 = 72.6  
L90 = 66.8

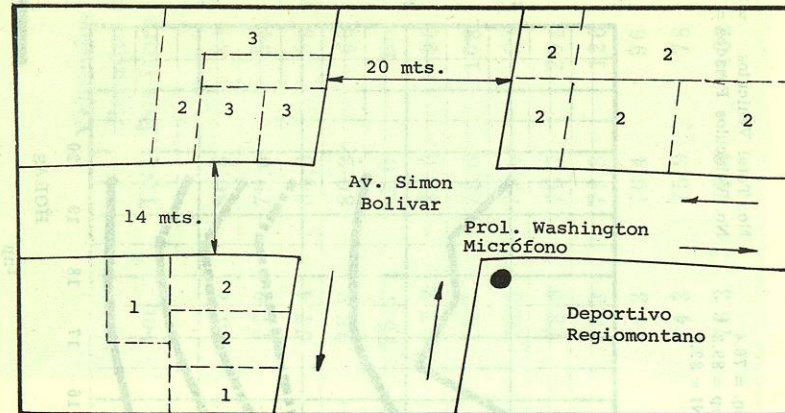
Leq = 76.4  
Lnp = 89.2  
TNI = 82.4

No. Total Vehículos = 33,024  
No. Vehículos Pesados = 1,290



**ESTUDIO DE RUIDO DE TRAFICO  
SIMON BOLIVAR Y PROL. WASHINGTON**

25 de Junio de 1975



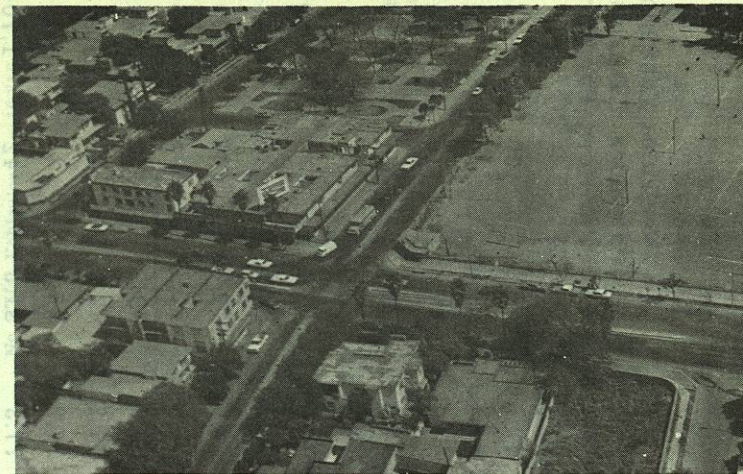
**DIRECCION DE FLUJO DE VEHICULOS:**

1. Av. Simón Bolívar con circulación de nte. - sur en ambos sentidos.
2. Prol. Washington con circulación ote. - pte. en ambos sentidos.

**OBSERVACIONES:**

1. Zona de amplia dispersión acústica.
2. Zona comercial y escolar.
3. Nivel de ruido es de 89.4 dB LNP, "claramente inaceptable", según HUD.
4. Zona sensible al ruido por proximidad con Institución Educativa.

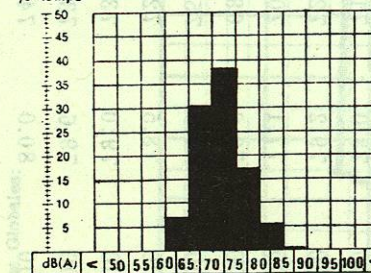
**PRINCIPAL FUENTE DE RUIDO:**  
Automóviles.



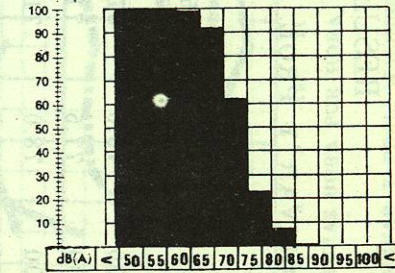
VISTA AEREA DEL CRUCERO

**MEDICION DE RUIDO ESTADISTICO  
SIMON BOLIVAR Y PROL. WASHINGTON**

GRAFICA DISTRIBUTIVA  
%Tiempo



GRAFICA ACUMULATIVA  
%Tiempo



## RESULTADOS DE MEDICION DE RUIDO

SIMON BOLIVAR Y PROL. WASHINGTON

HORA	L10	L50	L90	Lnp	Leq	TNI	Vehiculos Pesados Por Hora	Vehiculos Totales Por Hora
7:00- 8:00	73.6	67.0	62.5	85.3	72.6	76.9	30	420
8:00- 9:00	77.5	71.3	66.0	86.4	74.3	82.0	30	1,336
9:00-10:00	78.0	71.9	67.0	88.9	76.1	81.0	48	1,284
10:00-11:00	77.1	71.2	66.2	86.0	74.5	79.8	24	1,278
11:00-12:00	78.0	71.1	65.0	88.3	74.9	87.0	36	1,218
12:00-13:00	79.2	72.9	67.8	89.2	76.4	83.4	42	1,290
13:00-14:00	77.1	70.3	64.9	88.8	75.2	83.7	36	1,140
14:00-15:00	73.0	68.9	64.0	82.7	72.0	70.0	42	1,092
15:00-16:00	81.6	75.0	69.7	90.9	78.5	87.3	36	1,536
16:00-17:00	78.5	72.9	67.8	86.9	75.8	80.6	54	1,290
17:00-18:00	79.0	73.1	67.8	89.5	77.2	82.0	48	1,392
18:00-19:00	79.6	73.2	67.5	90.4	77.2	85.9	36	1,734
19:00-20:00	80.0	74.6	69.5	88.4	77.3	81.5	42	1,704

138

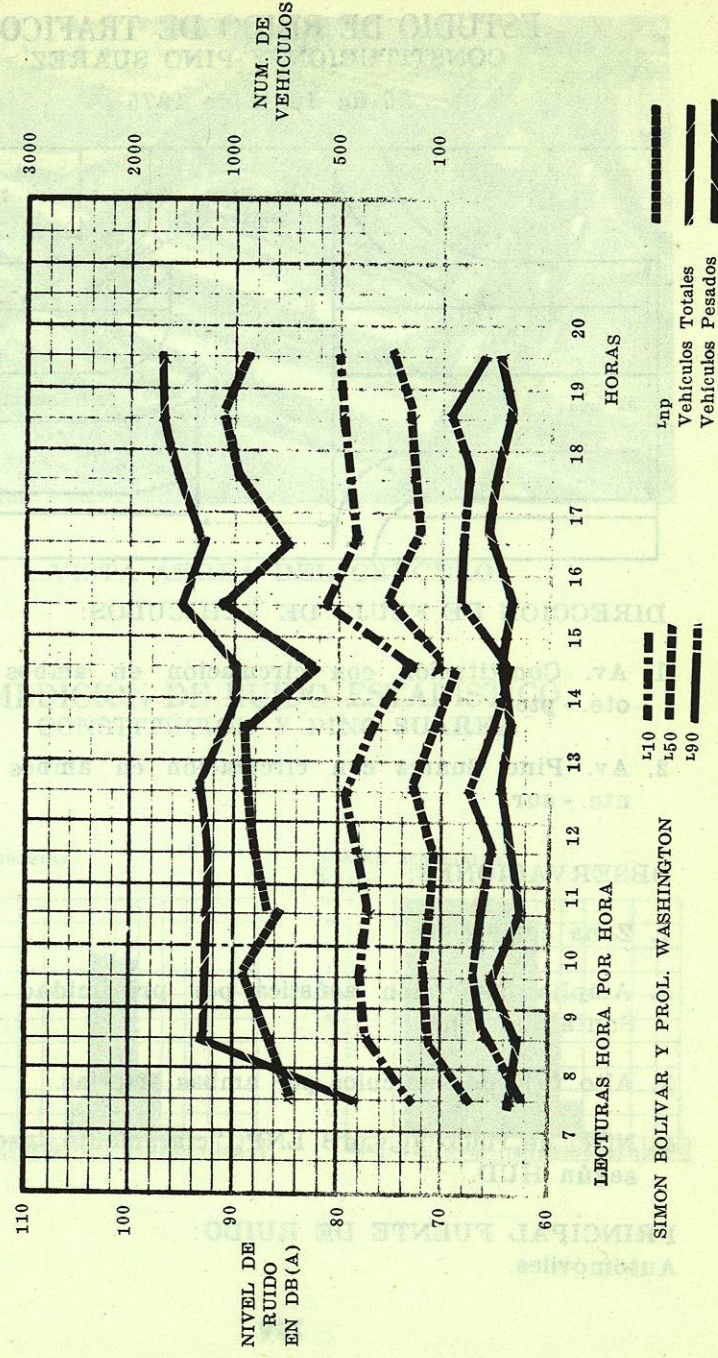
## RESULTADOS DE MEDICION DE RUIDO

Lecturas Globales:

L10 = 78  
L50 = 71.8  
L90 = 65.8

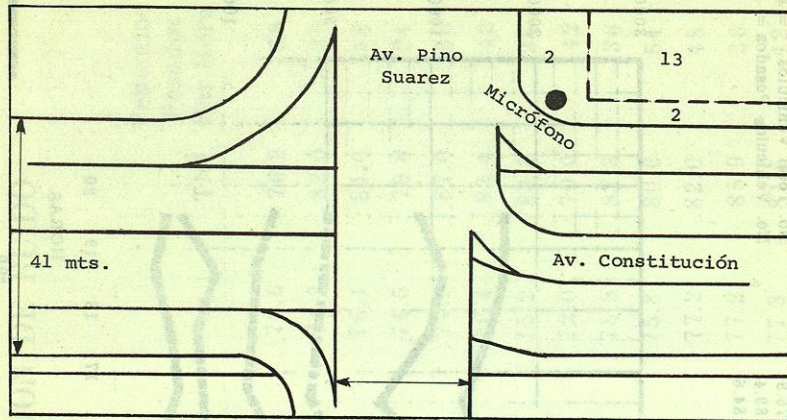
Leq = 75.9  
Lnp = 89.4  
TNI = 84.6

No. Total Vehiculos = 16,716  
No. Vehiculos Pesados = 504



## ESTUDIO DE RUIDO DE TRAFICO CONSTITUCION Y PINO SUAREZ

26 de Junio de 1975



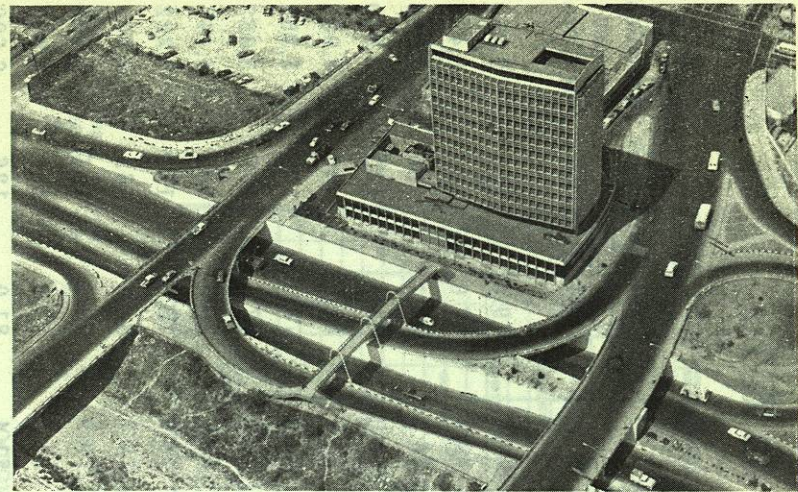
### DIRECCION DE FLUJO DE VEHICULOS:

1. Av. Constitución con circulación en ambos sentidos ote. - pte.
2. Av. Pino Suárez con circulación en ambos sentidos nte. - sur.

### OBSERVACIONES:

1. Zona comercial.
2. Ampla dispersión acústica por proximidad con Río Santa Catarina.
3. Alto flujo de vehículos por ambas arterias.
4. Nivel de ruido 90.4 dB LNP, "claramente inaceptable" según HUD.

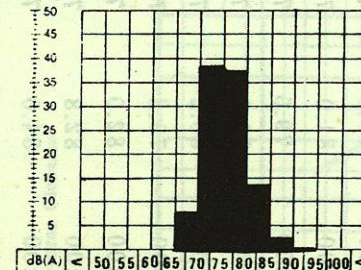
**PRINCIPAL FUENTE DE RUIDO:**  
Automóviles.



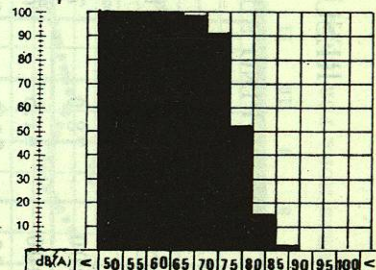
VISTA AEREA DEL CRUCERO

## MEDICION DE RUIDO ESTADISTICO CONSTITUCION Y PINO SUAREZ

GRAFICA DISTRIBUTIVA  
%Tiempo



GRAFICA ACUMULATIVA  
%Tiempo



## RESULTADOS DE MEDICION DE RUIDO

CONSTITUCION Y PINO SUAREZ

HORA	L10	L50	L90	Lnp	Leq	TNI	Vehiculos Pesados Por Hora	Vehiculos Totales
7:00- 8:00	78.0	72.5	67.5	85.5	74.7	79.5	150	2,850
8:00- 9:00	81.5	77.0	73.0	88.1	78.9	77.0	120	5,490
9:00-10:00	78.6	73.1	68.1	87.5	76.1	80.1	60	4,494
10:00-11:00	79.6	74.3	69.0	88.2	77.0	81.4	120	5,010
11:00-12:00	81.0	75.1	70.0	89.8	78.0	84.0	96	4,998
12:00-13:00	79.5	74.8	70.0	87.1	76.9	78.0	168	5,352
13:00-14:00	79.2	74.1	69.8	86.5	76.3	77.4	133	5,382
14:00-15:00	80.2	74.8	70.1	91.2	79.3	80.5	102	4,446
15:00-16:00	79.8	74.9	71.2	86.7	76.9	75.6	114	5,322
16:00-17:00	82.0	76.6	72.3	88.8	78.7	81.1	162	5,004
17:00-18:00	82.8	78.2	74.0	89.2	79.9	79.2	144	4,800
18:00-19:00	84.0	79.3	74.8	91.9	81.5	81.6	192	6,366
19:00-20:00	84.0	79.0	75.0	91.5	81.4	81.0	126	6,600

142

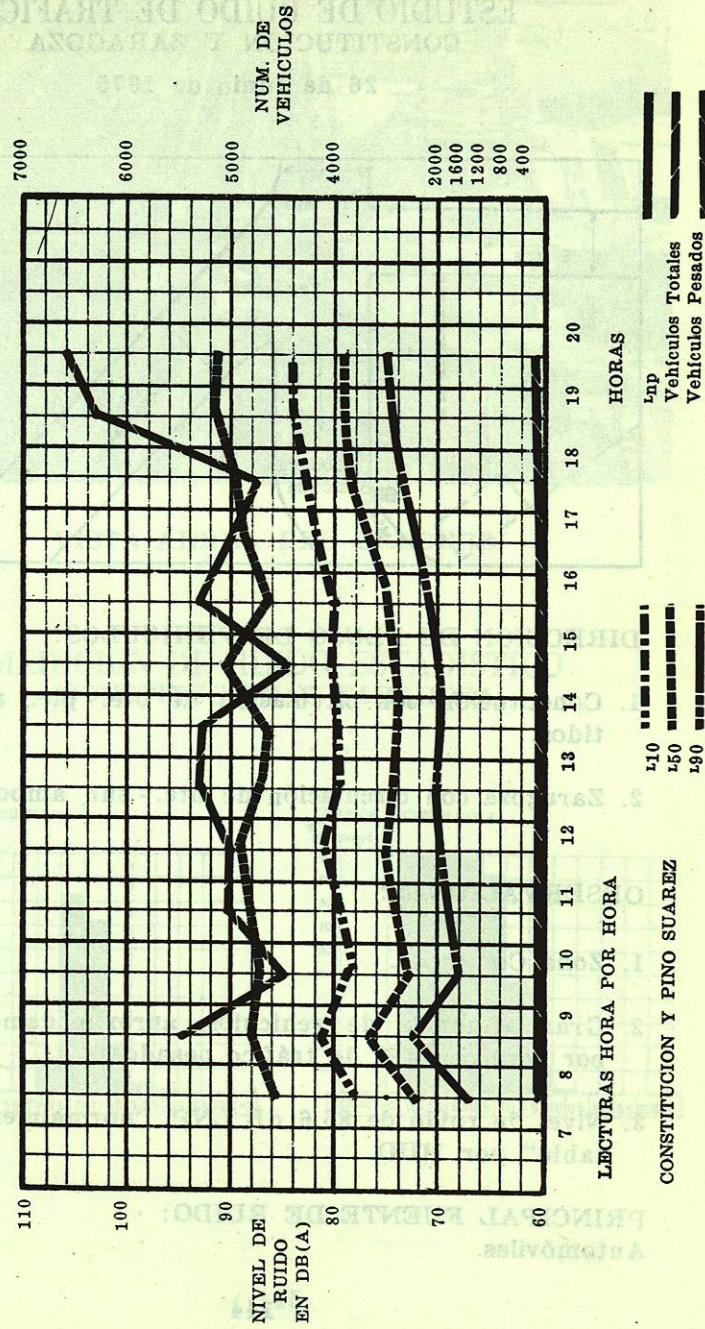
## RESULTADOS DE MEDICION DE RUIDO

Lecturas Globales:

L10 = 81.2  
L50 = 75.6  
L90 = 70.1

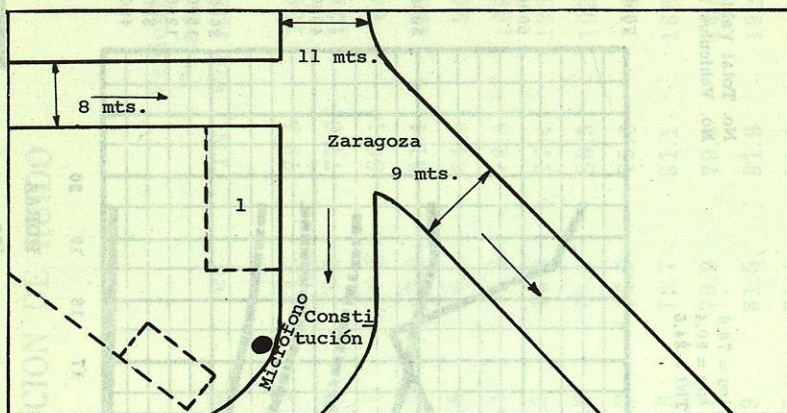
Leq = 78.6  
Lnp = 90.4  
TNI = 84.5

No. Total Vehiculos = 66,114  
No. Vehiculos Pesados = 1,686



# ESTUDIO DE RUIDO DE TRAFICO CONSTITUCION Y ZARAGOZA

26 de Junio de 1975



## DIRECCION DE FLUJO DE VEHICULOS:

1. Constitución con circulación de ote. - pte., ambos sentidos.
2. Zaragoza con circulación de nte. - sur, ambos sentidos.

## OBSERVACIONES:

1. Zona Comercial.
2. Gran afluencia de vehículos, aproximadamente 4,600 por hora con 4% de tráfico pesado.
3. Nivel de ruido de 85.6 dB LNP, "normalmente inaceptable" por HUD.

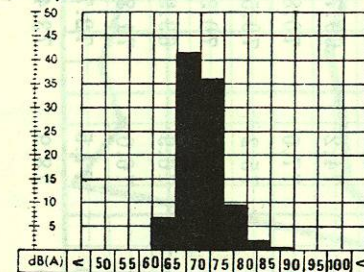
**PRINCIPAL FUENTE DE RUIDO:**  
Automóviles.



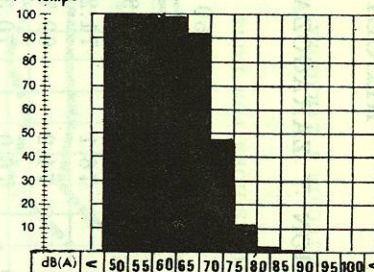
VISTA AEREA DEL CRUCERO

## MEDICION DE RUIDO ESTADISTICO CONSTITUCION Y ZARAGOZA

GRAFICA DISTRIBUTIVA  
%Tiempo



GRAFICA ACUMULATIVA  
%Tiempo



## RESULTADOS DE MEDICION DE RUIDO

### CONSTITUCION Y ZARAGOZA

HORA	L10	L50	L90	Lnp	Leq	TNI	Vehiculos Pesados Por Hora	Vehiculos Totales
7:00- 8:00	70.0	65.9	62.1	77.1	68.0	63.7	186	2,070
8:00- 9:00	76.1	71.2	67.1	83.6	73.6	73.1	228	4,974
9:00-10:00	74.2	69.7	65.7	83.3	72.8	69.7	114	4,446
10:00-11:00	76.0	70.3	66.0	84.9	73.8	76.0	132	4,644
11:00-12:00	73.9	69.4	65.2	83.0	72.5	70.0	126	4,410
12:00-13:00	74.2	69.7	65.5	85.2	73.8	70.3	168	4,812
13:00-14:00	77.0	70.8	66.0	86.6	74.5	80.0	192	4,422
14:00-15:00	75.2	70.5	66.0	84.7	73.6	72.8	204	4,698
15:00-16:00	76.0	70.3	66.1	86.6	74.9	75.7	252	4,548
16:00-17:00	76.9	69.9	66.6	82.5	72.7	77.8	216	5,524
17:00-18:00	76.0	71.8	67.6	83.8	74.3	71.2	156	4,614
18:00-19:00	77.5	72.7	68.0	85.7	75.5	76.0	162	4,692
19:00-20:00	78.9	73.4	68.7	88.7	77.1	79.5	210	5,214

146

## RESULTADOS DE MEDICION DE RUIDO

