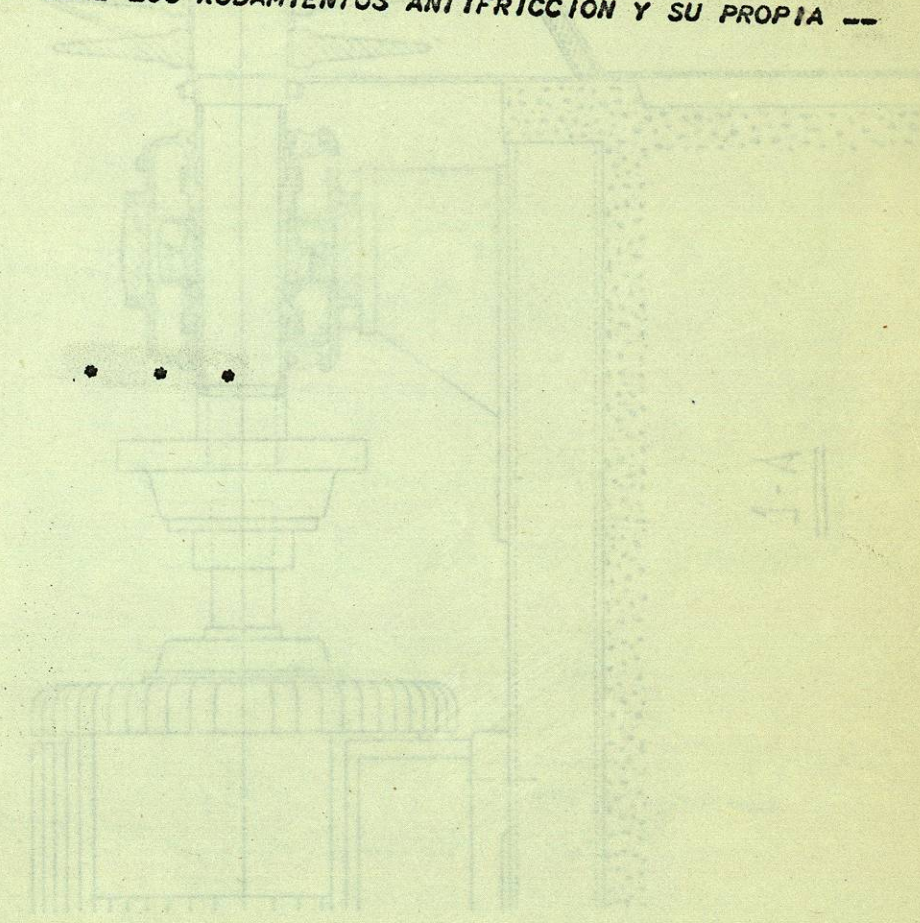


4- CONCLUSIONES.

ME PERMITO SUGERIR A LOS DEPARTAMENTOS DE MANTENIMIENTO, DESIGNAR A UN --  
INGENIERO QUE SE ENCARGUE DE LLEVAR LAS ESTADISTICAS DE CONSUMO, CONTROL-  
DE FALLAS Y APLICACIONES DE RODAMIENTOS. DICHO INGENIERO DEBE TENER BAJO  
SUS ORDENES A LAS PERSONAS DEDICADAS AL MONTAJE DE RODAMIENTOS, PARA VIGI-  
LAR QUE EL DESMONTAJE Y LA REPOSICION DE ESTOS ELEMENTOS TAN IMPORTANTES-  
SE EFECTUE CORRECTAMENTE Y SIN OCASIONAR DAÑOS A LOS DEMAS ELEMENTOS QUE-  
COMPONEN LOS MECANISMOS EN LOS QUE ESTAN INSTALADOS.

EL PONENTE ESPERA HABER PODIDO CONTRIBUIR CON LA A.M.I.M.E Y U.N.L., A --  
TRAVES DE LA FACULTAD DE INGENIERIA MECANICA Y ELECTRICA, A UNA MAS AMPLIA  
DIFUSION DE CONOCIMIENTO SOBRE LOS RODAMIENTOS ANTIFRICCION Y SU PROPIA --  
UTILIZACION PRACTICA.



BIBLIOTECA - 2  
1) - DESIGN OF MACHINE ELEMENTS  
M. F. SPOLTS  
2) - MACHINERY HANDBOOK  
- (E

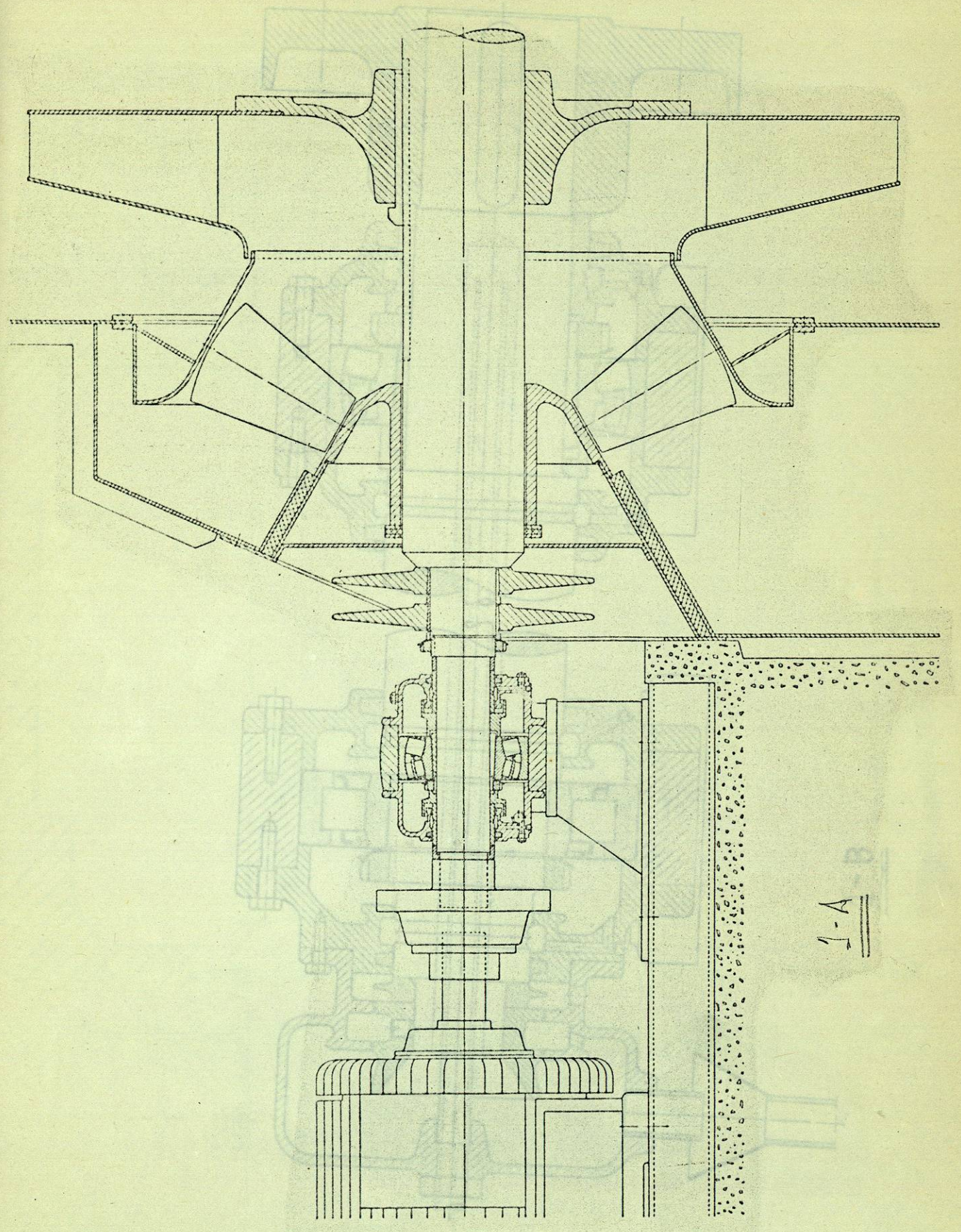
UNIVERSIDAD NACIONAL  
DE LA PLATA  
FACULTAD DE INGENIERIA  
MECANICA Y ELECTRICA

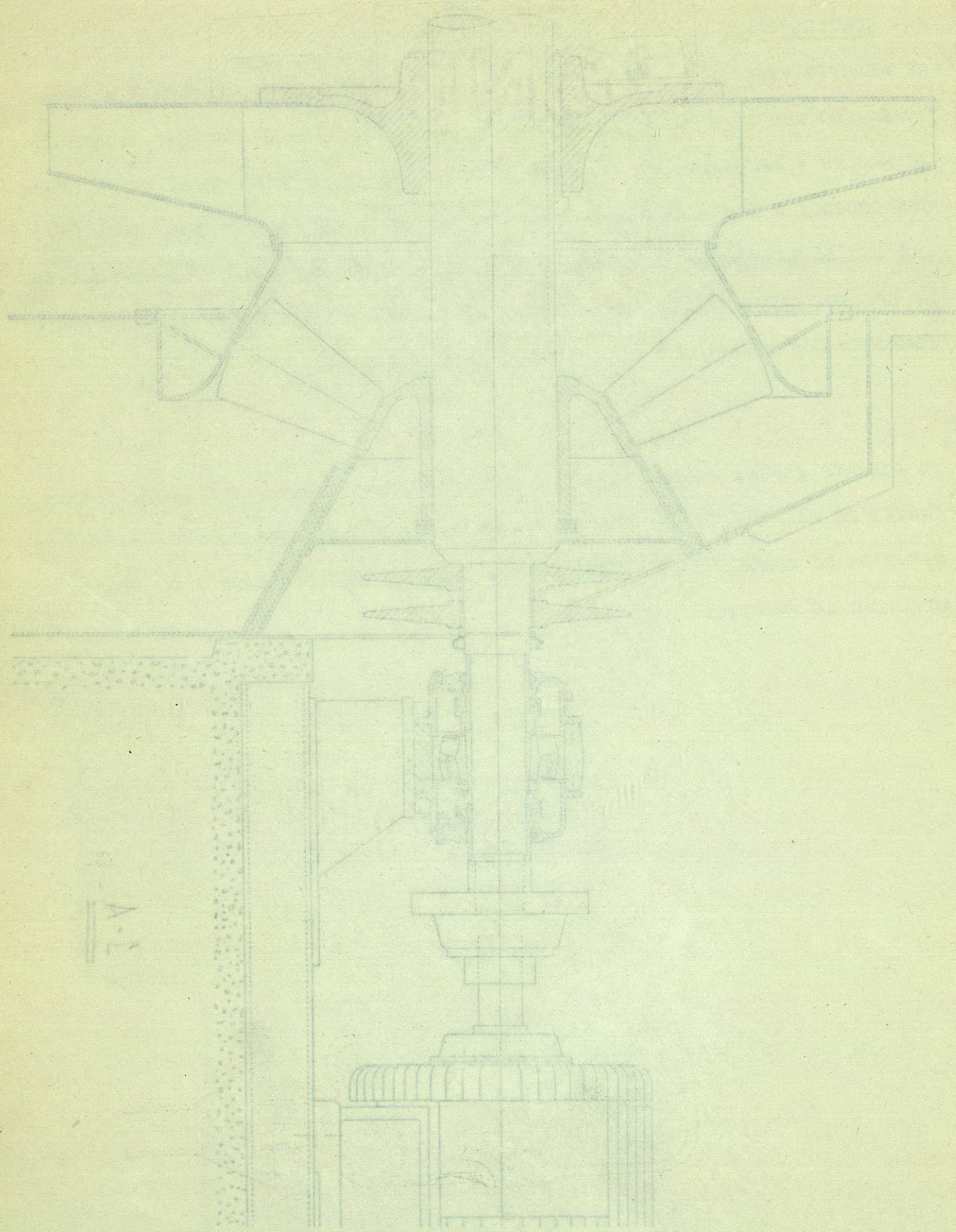
- 24 -

CONCLUSIONES.

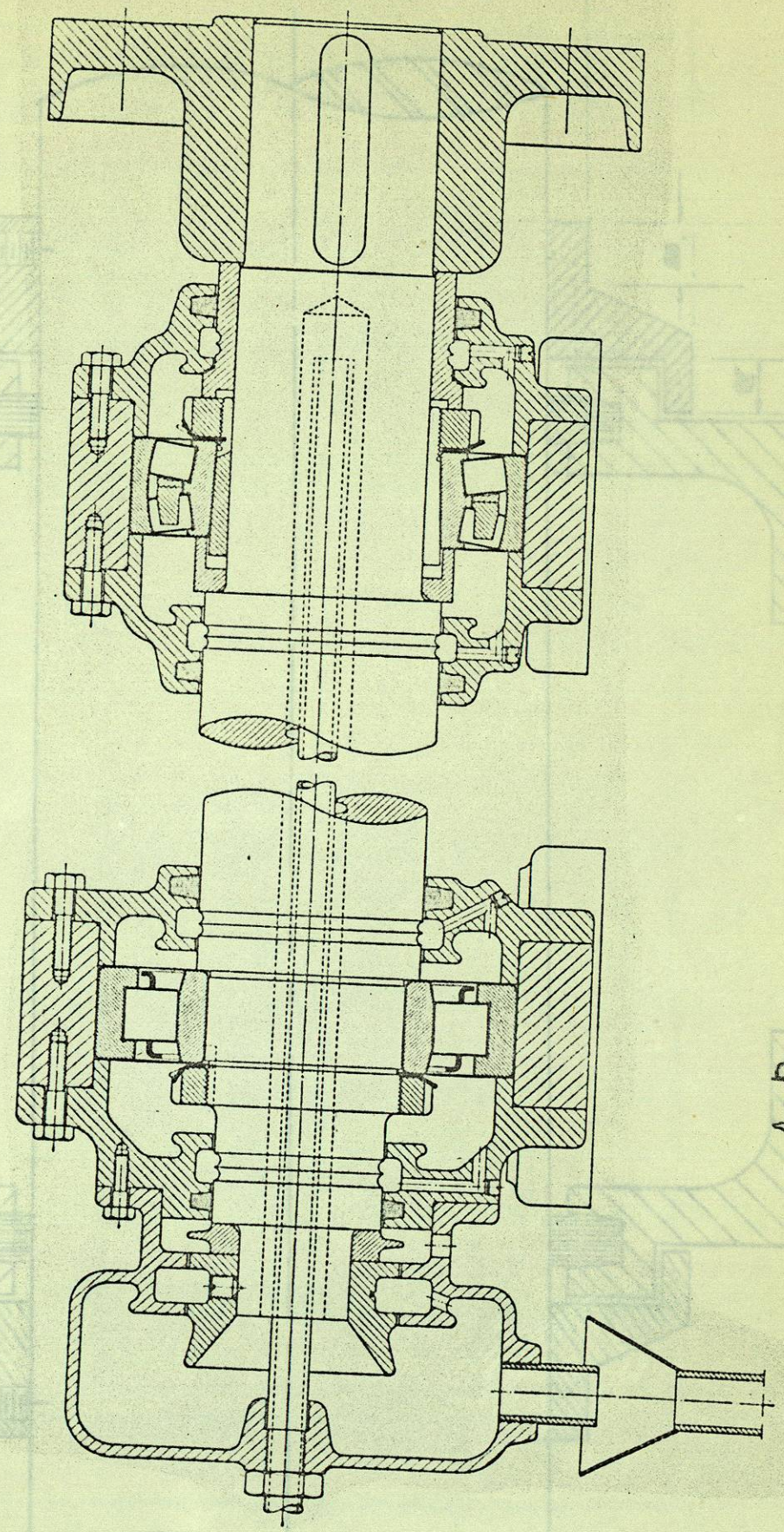
ME PERMITO SUGERIR A LOS DEPARTAMENTOS DE MANTENIMIENTO, DESIGNAR A UN INGENIERO QUE SE ENCARGUE DE LLEVAR LAS ESTADISTICAS DE CONSUMO, CONTROL DE FALLAS Y APLICACIONES DE RODAMIENTOS. DICHO INGENIERO DEBE TENER BAJO SUS ORDENES A LAS PERSONAS DEDICADAS AL MONTAJE DE RODAMIENTOS, PARA VERIFICAR QUE EL DESMONTAJE Y LA REPOSICION DE ESTOS ELEMENTOS TAN IMPORTANTES SE EFECTUE CORRECTAMENTE Y SIN OCASIONAR DAÑOS A LOS DEMAS ELEMENTOS QUE COMPONEN LOS MECANISMOS EN LOS QUE ESTAN INSTALADOS.

EL PONENTE ESPERA HABER PODIDO CONTRIBUIR CON LA A.M.I.M.E. Y U.N.L., A TRAVES DE LA FACULTAD DE INGENIERIA MECANICA Y ELECTRICA, A UNA MAS AMPLIA DIFUSION DE CONOCIMIENTO SOBRE LOS RODAMIENTOS ANTIFRICCION Y SU PROPIA UTILIZACION PRACTICA.

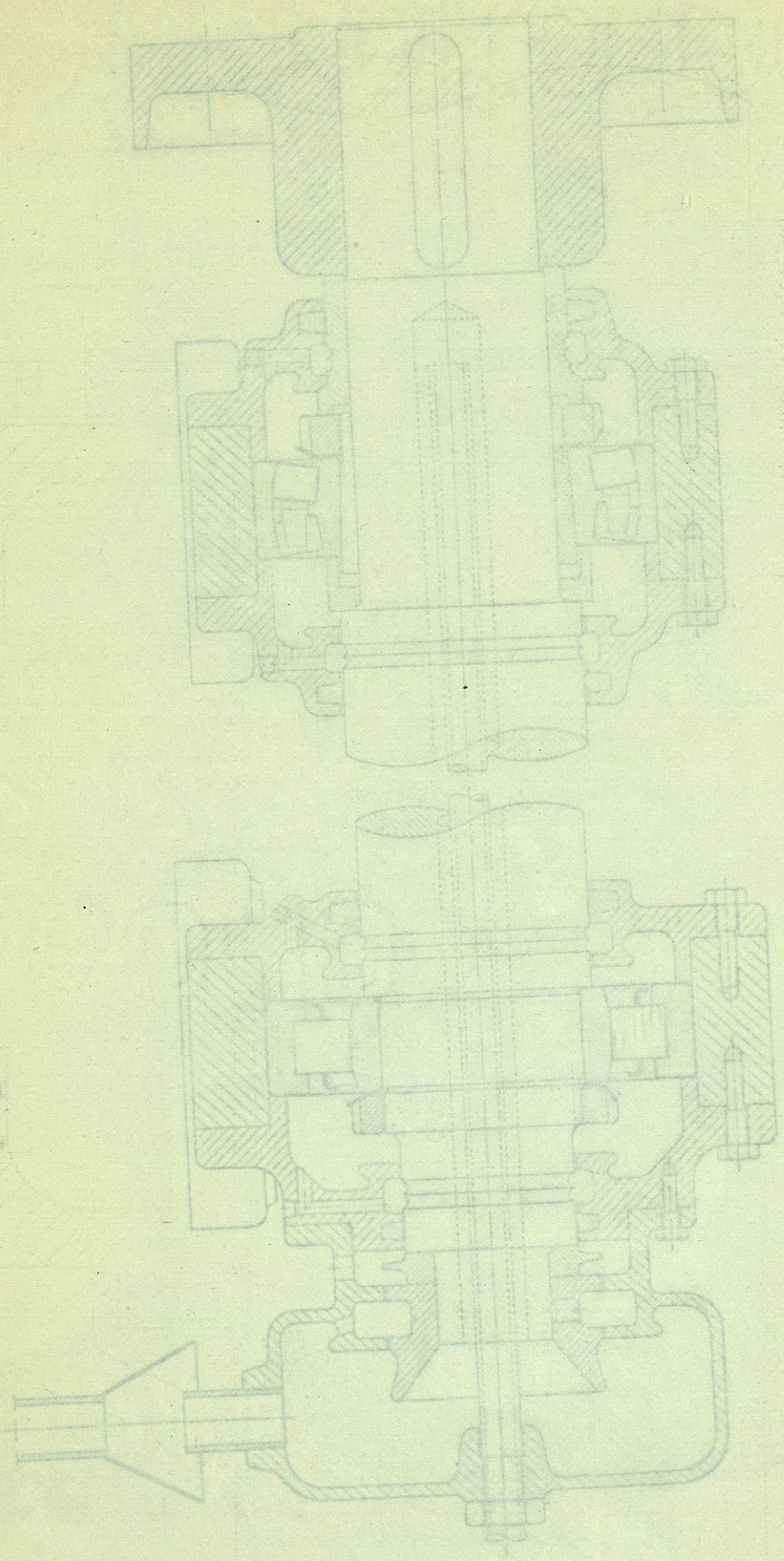




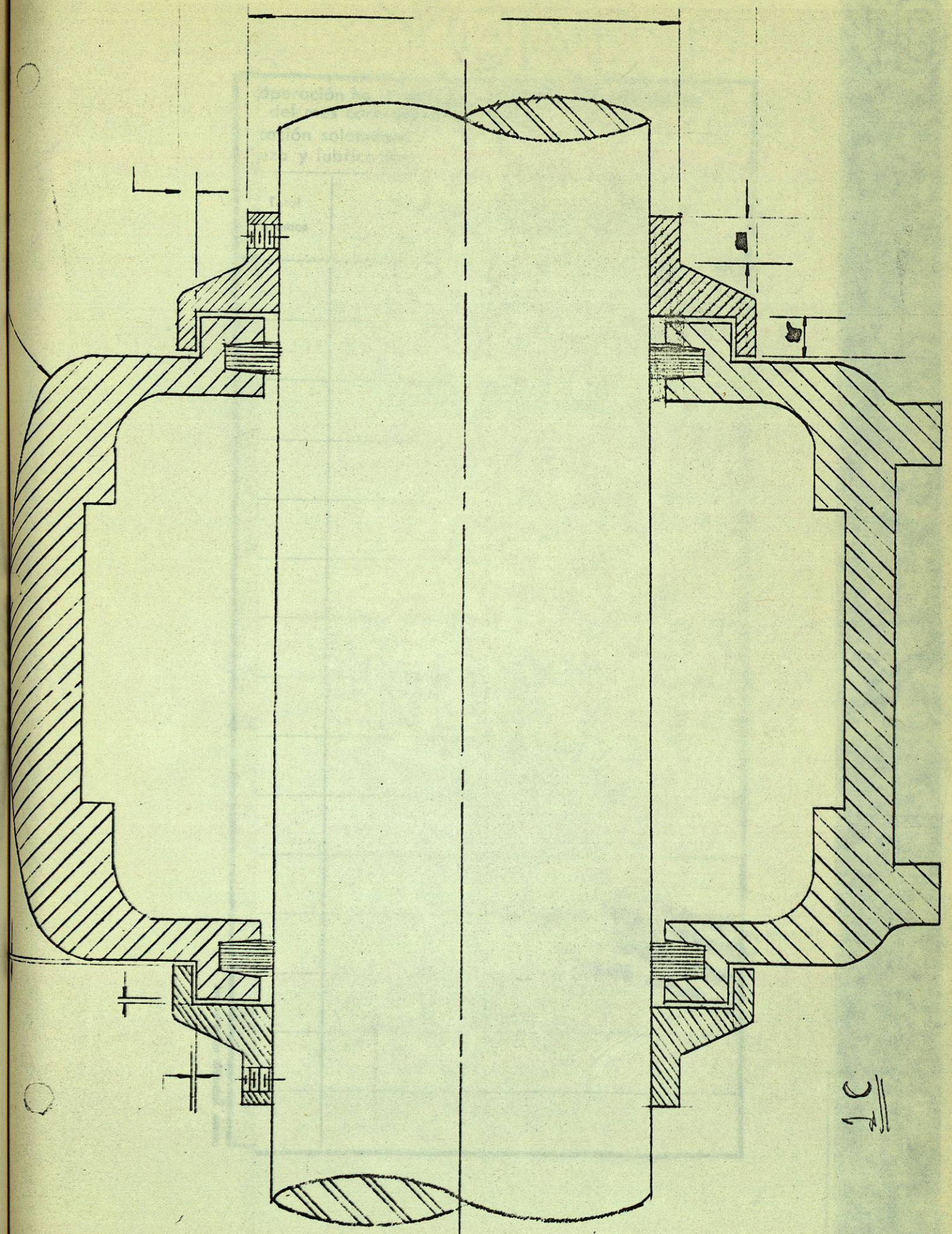
A-1



A-1



T-B



10