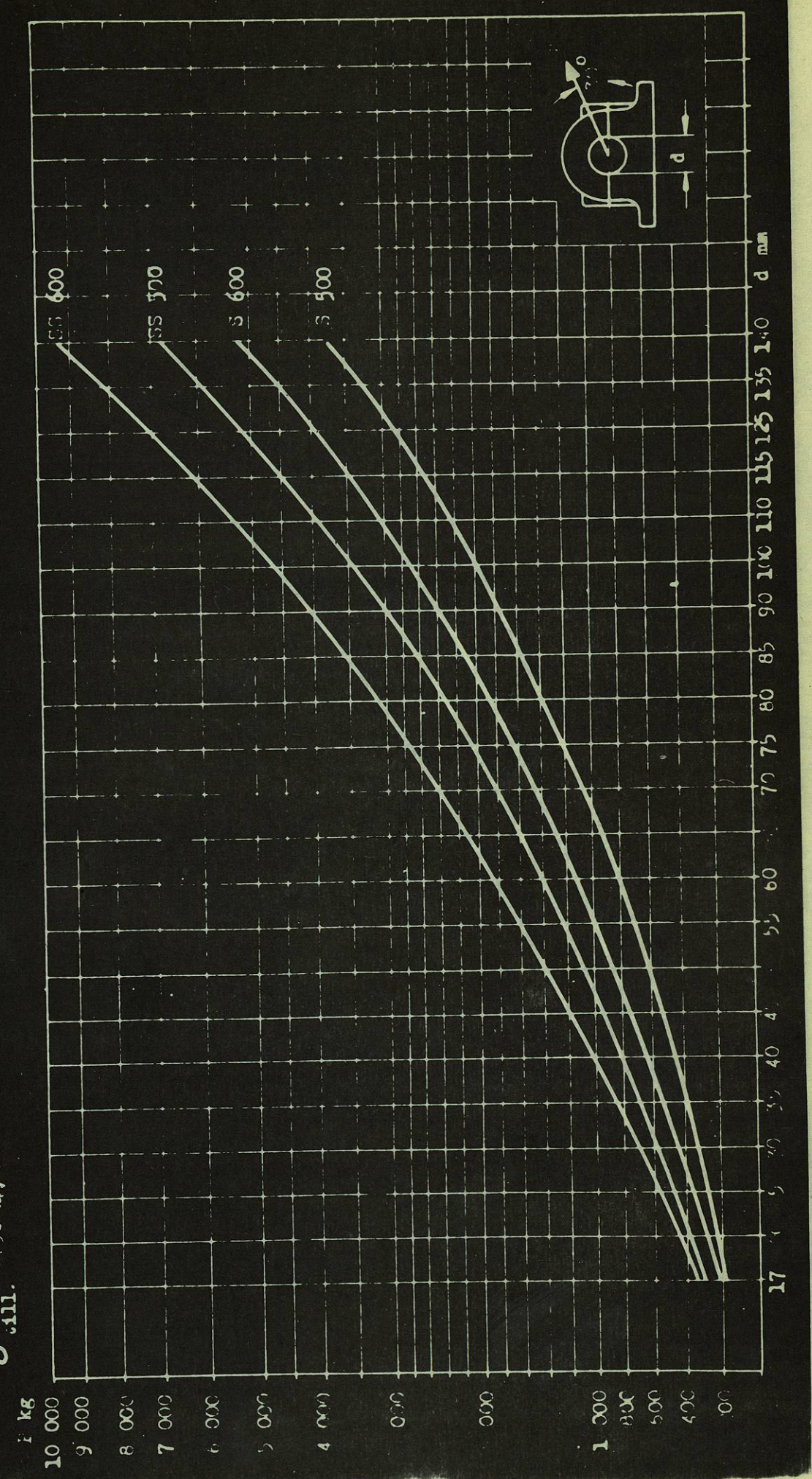
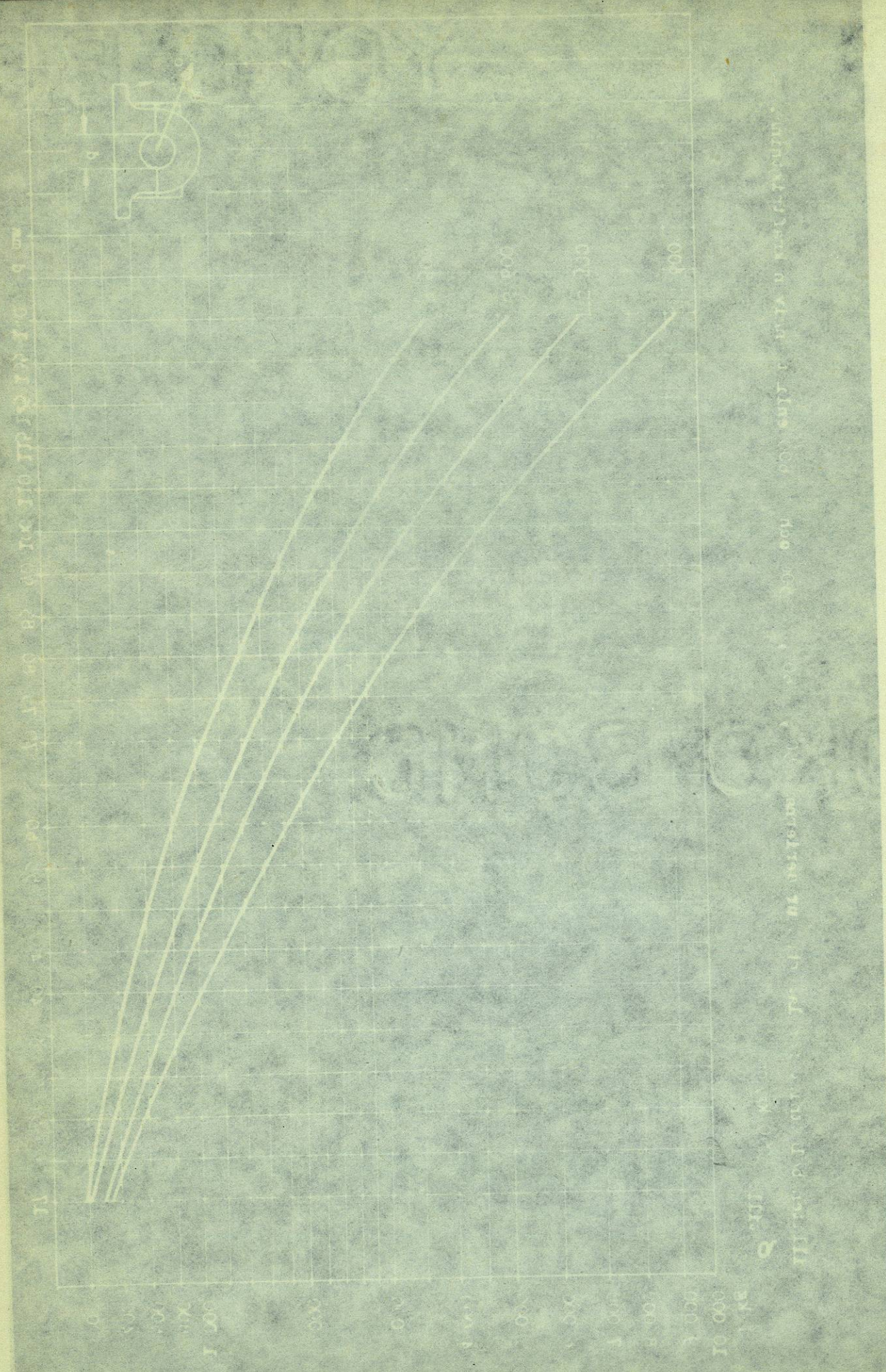


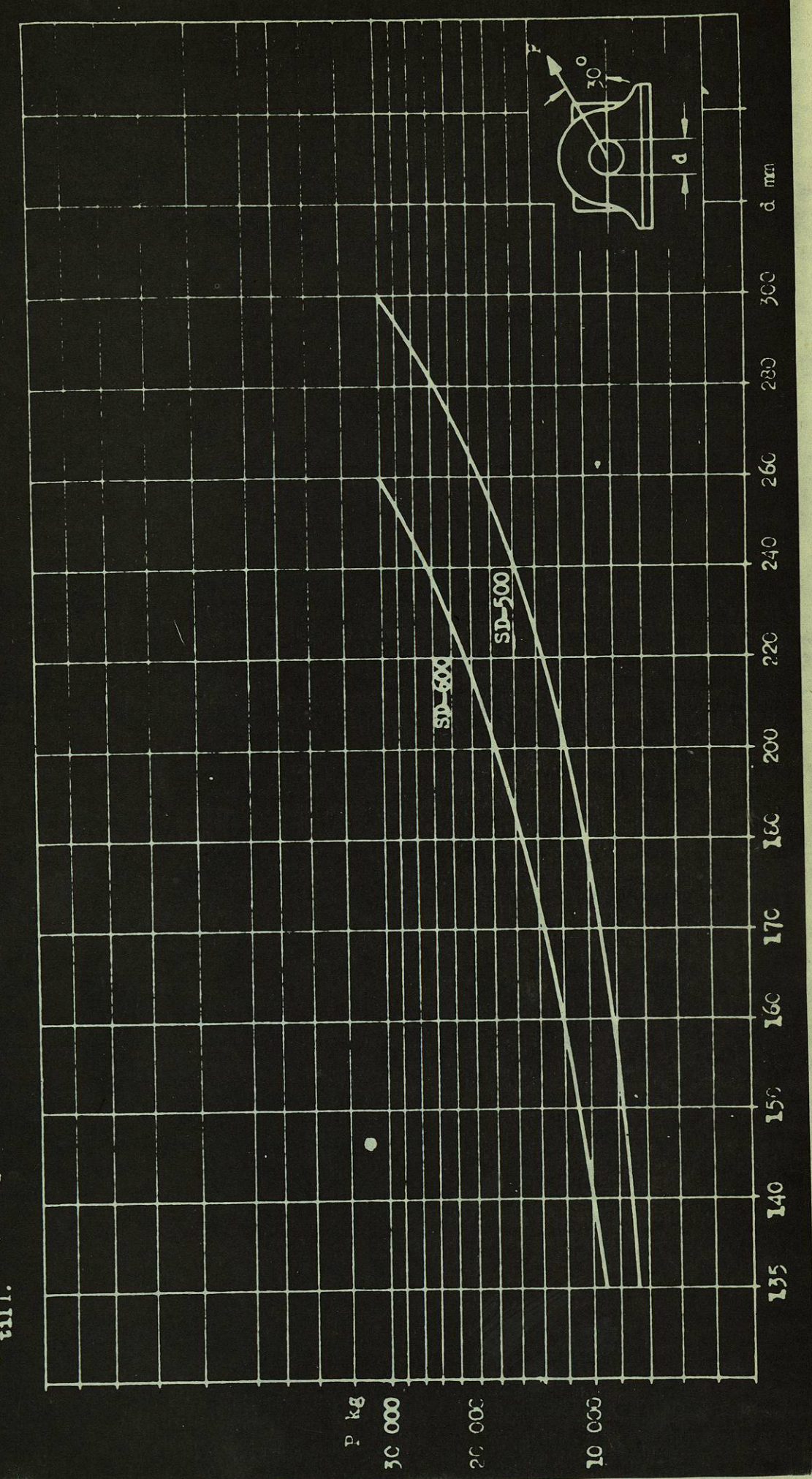
III. 400 kg/cm.
 III. 400 kg/cm.
 III. 400 kg/cm.

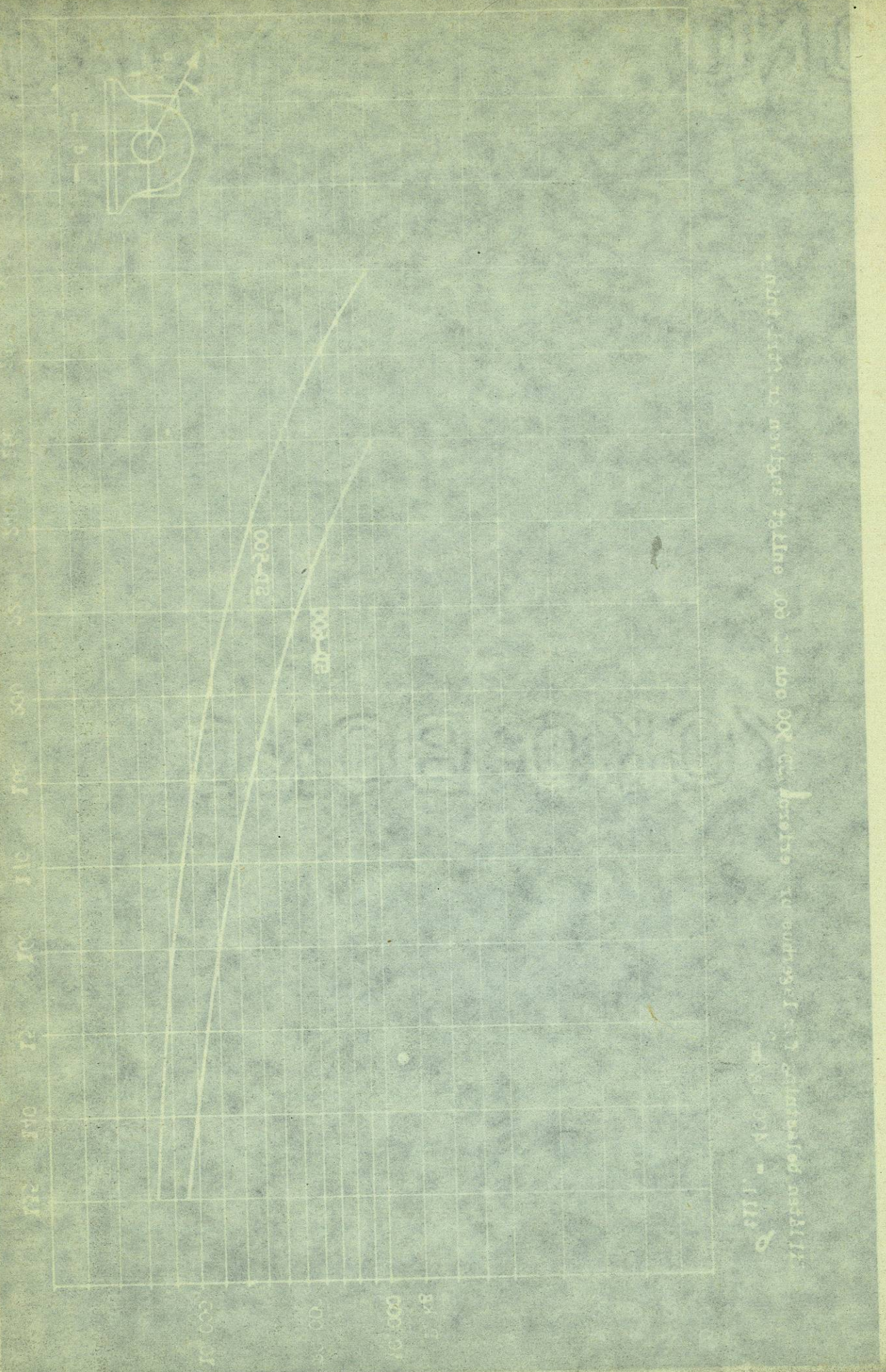
III. 400 kg/cm.
 III. 400 kg/cm.
 III. 400 kg/cm.





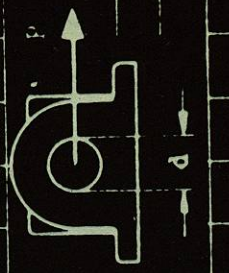
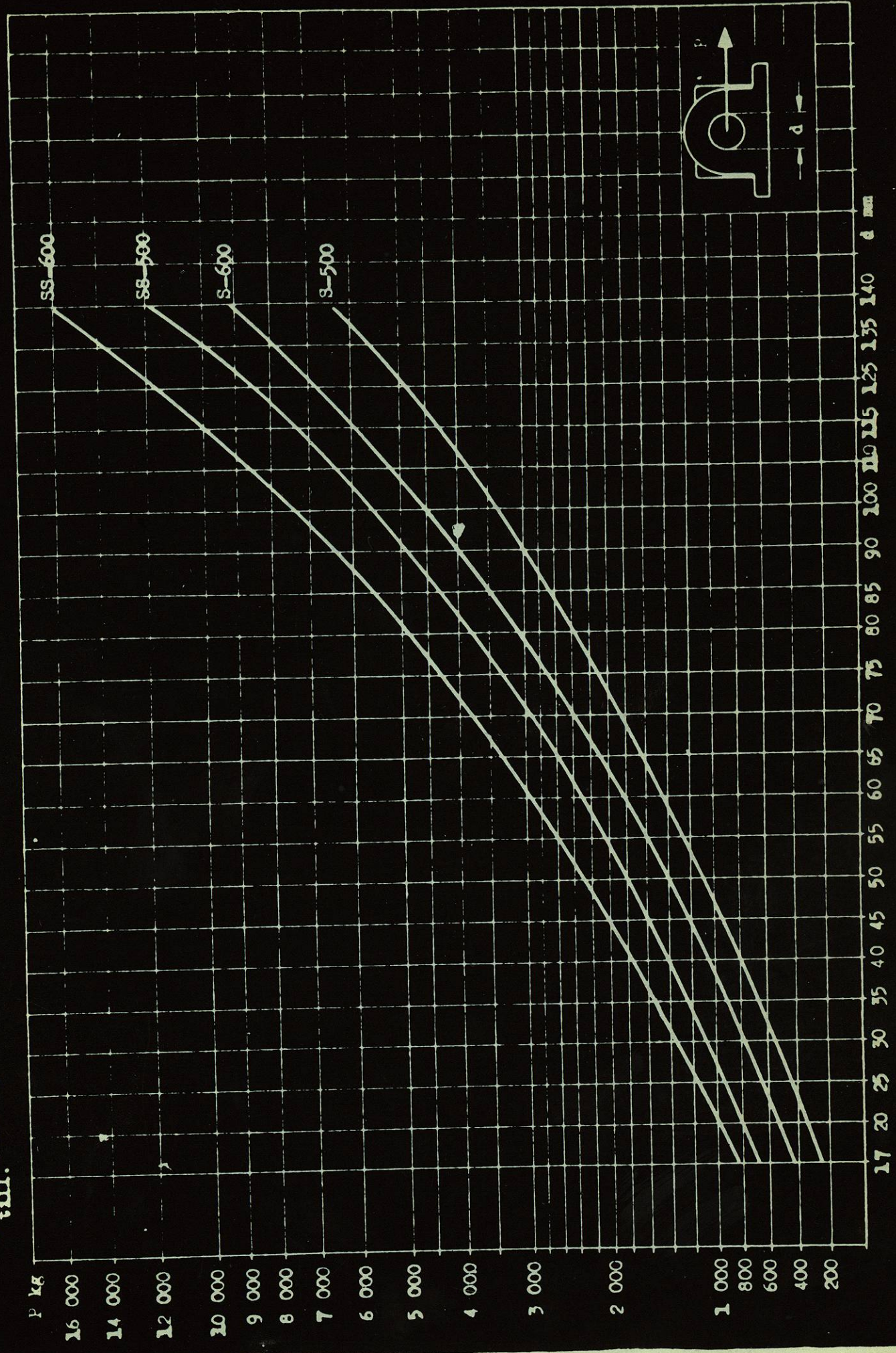
Tillåten belastning för lagerhus ur serierna SD 500 och SD 600 enligt angiven kraftsträkning.
 $\sigma_{till.} = 400 \text{ kg/cm}^2$



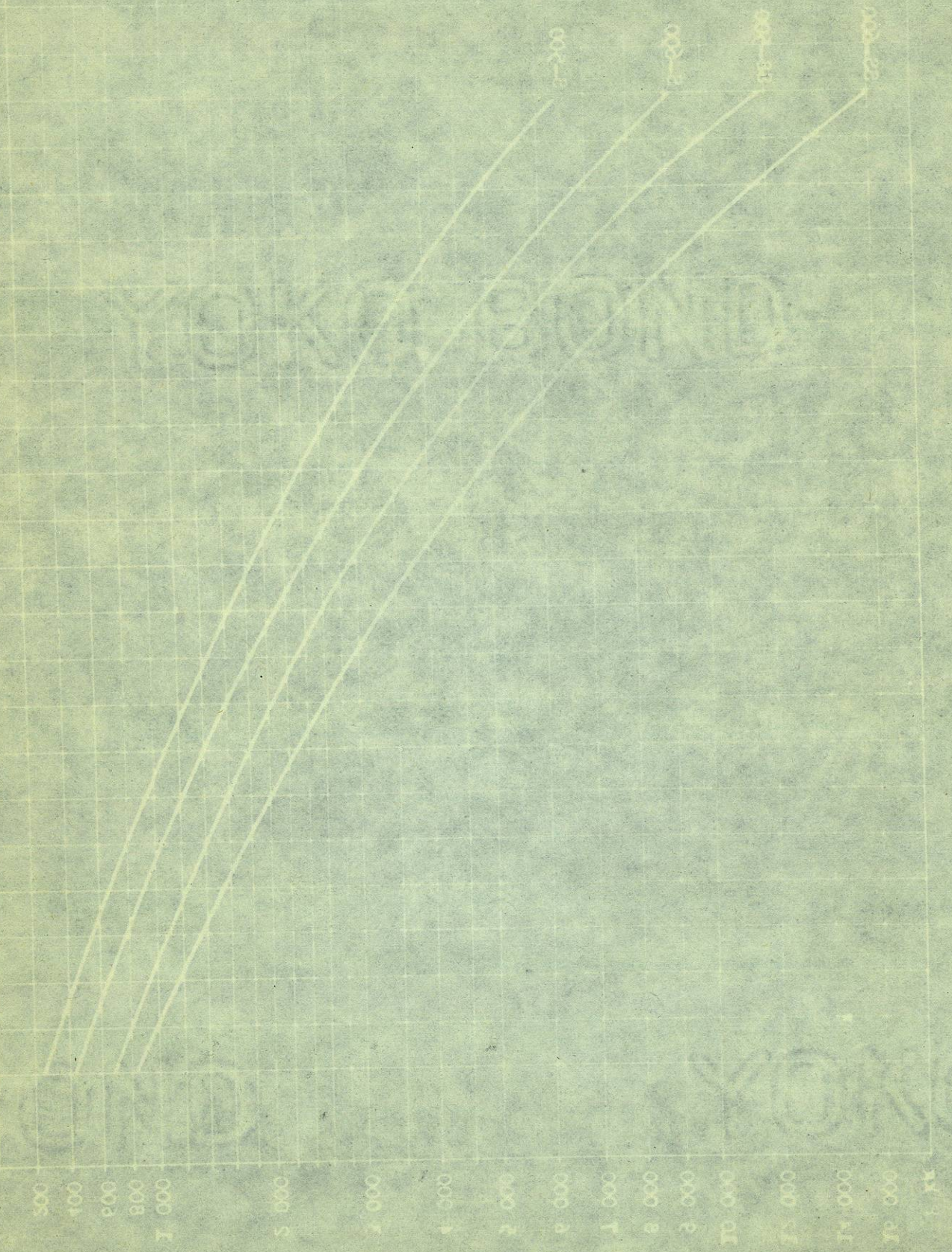


Tillåten belastning för lagerhus ur serierna S 500, S 600, SS 500 och SS 600 enligt angiven kraftriktning.

$\sigma_{till.} = 250 \text{ kg/cm}^2$

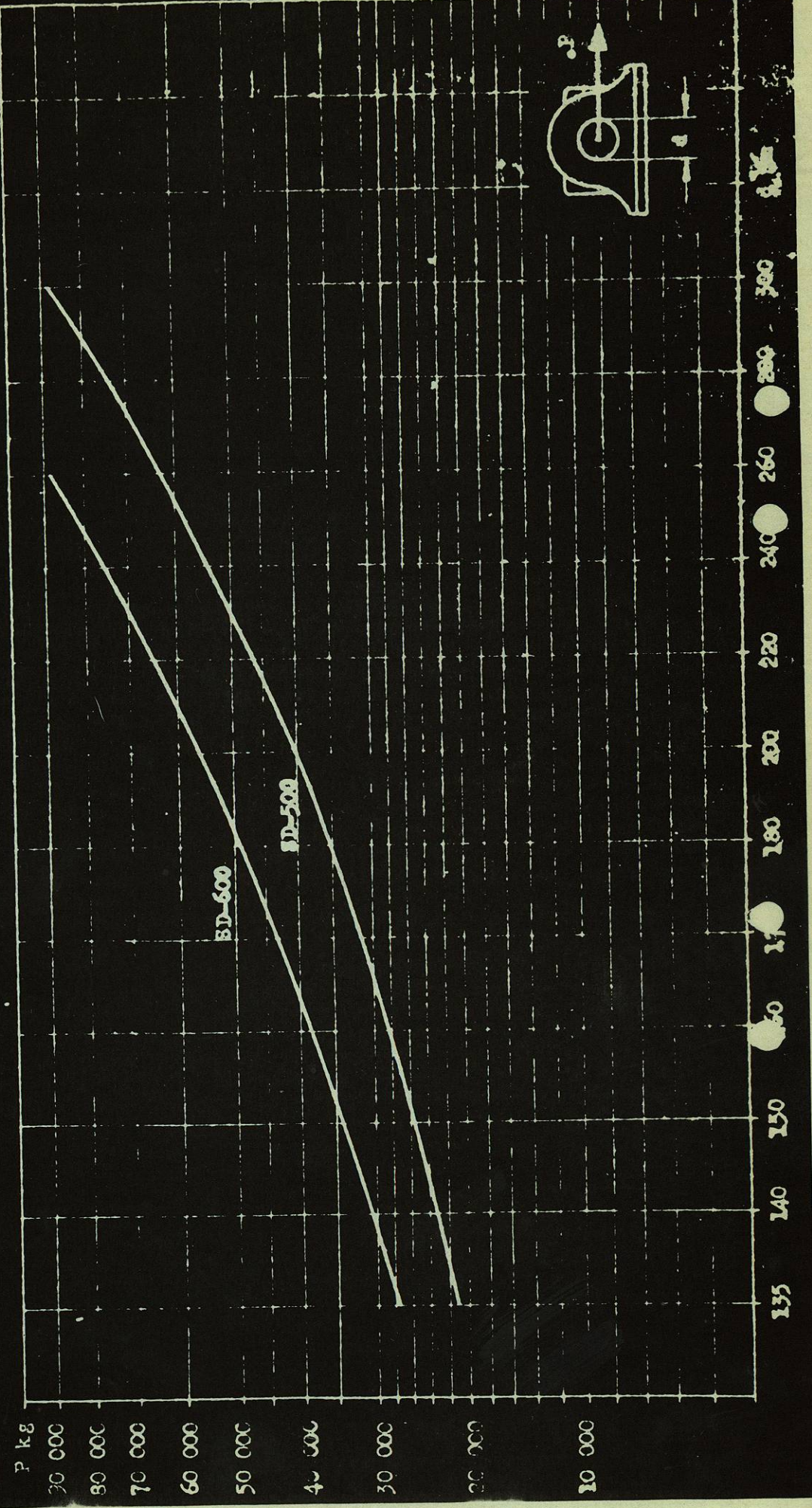


10 20 30 40 50 60 70 80 90 100 110 120 130 140 150



σ till. = 400 kg/cm²

Ställsten belastning för lagsthus nr serierna SD 500 och SD 600 enligt angiven kraftförhållning.
 $\sigma_{till.} = 400 \text{ kg/cm}^2$



BIBLIOTECA CENTRAL
U. A. N. L.