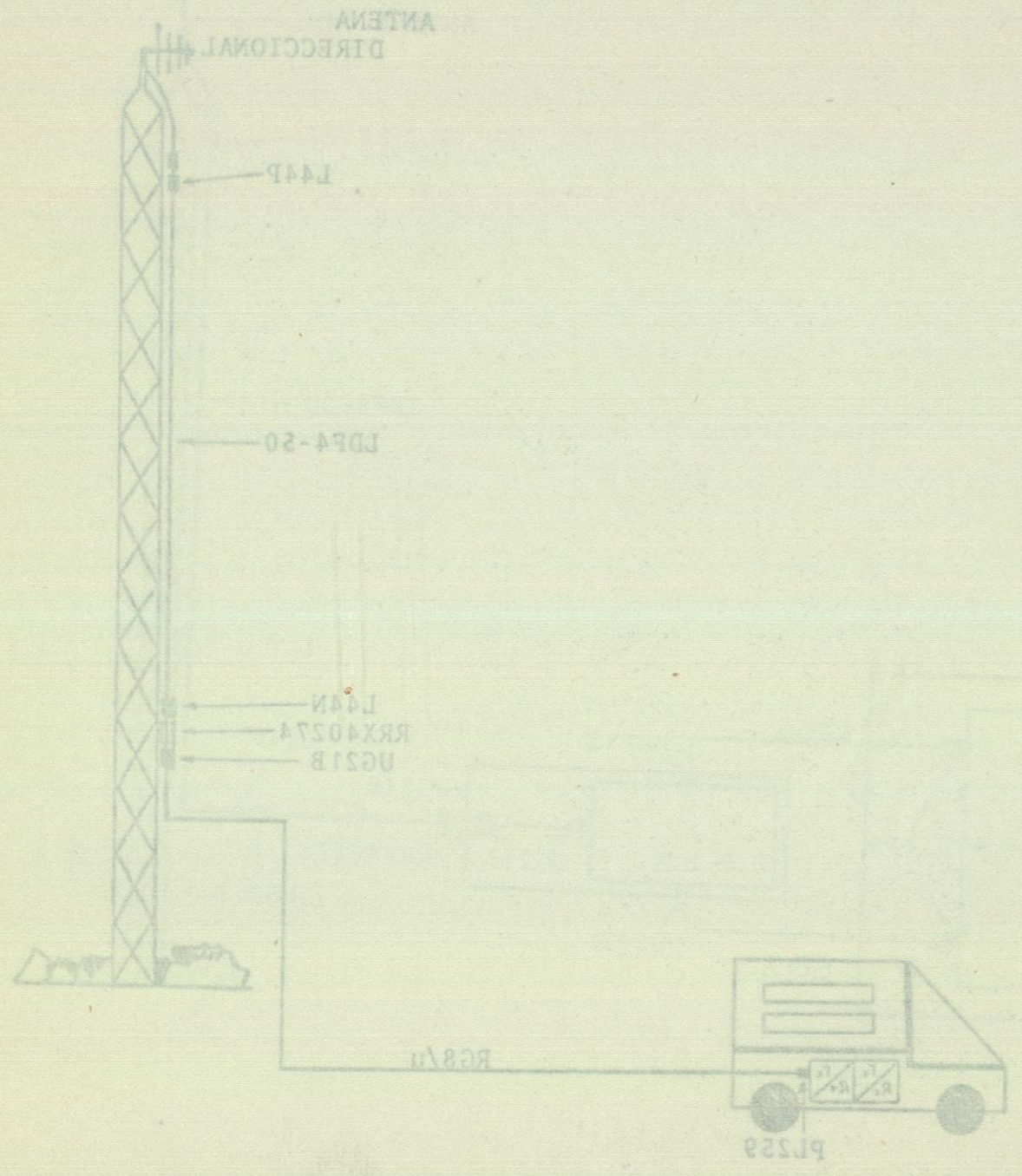
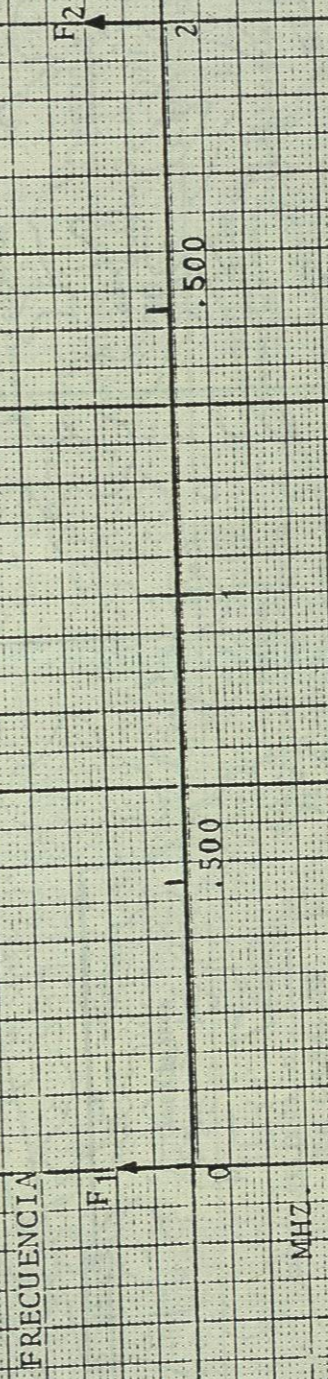


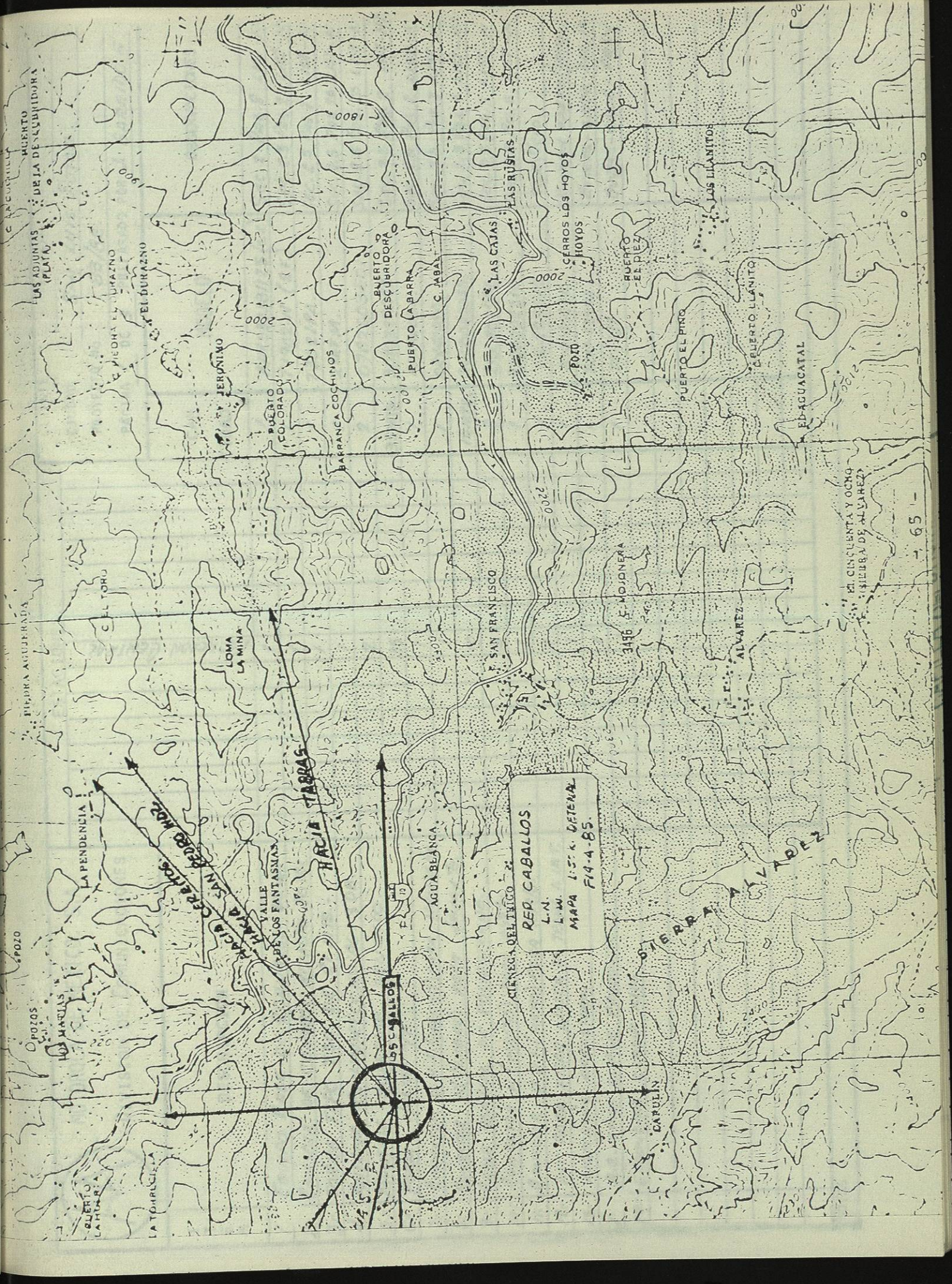
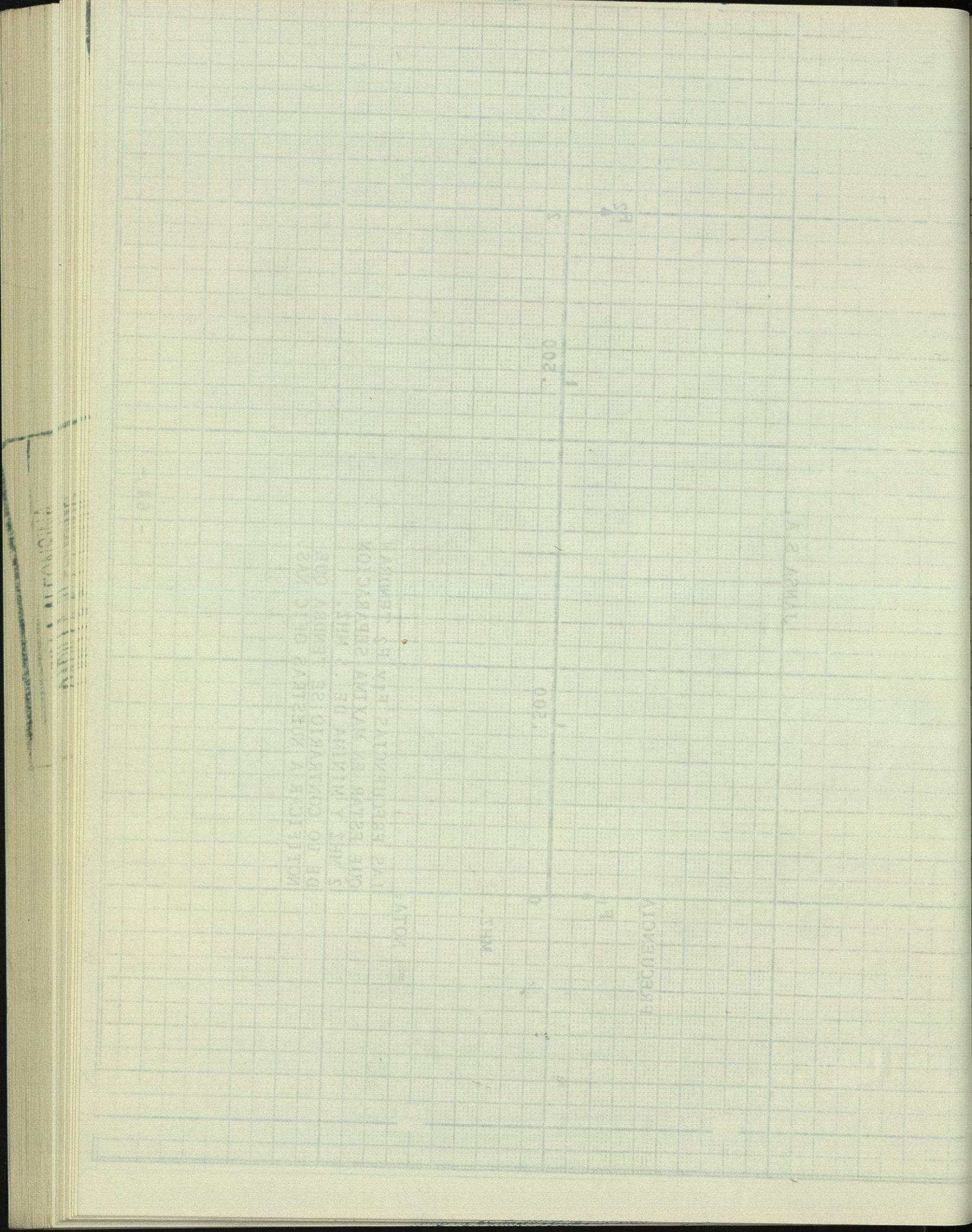
25/NOV/82
 83/82
 J. GARRIDO
 J. GARRIDO
 UNIDADES MOVILES ESTACIONARIAS
 INSTALACION PROTOTIPO DE PORT
 MOTOROLA COMMUNICATIONS INTERNATIONAL DIVISION



JANSA S.A.



NOTA -
 LAS FRECUENCIAS F1 Y F2 TENDRAN
 QUE ESTAR EN MAXIMA SEPARACION
 2 MHZ Y MINIMA DE .5 MHZ.
 DE LO CONTRARIO SE TENDRA QUE
 NOTIFICAR A NUESTRAS OFICINAS.



MEMORIA DE CALIFICACION



MOTOROLA DE MEXICO, S.A.
DIVISION DE COMUNICACIONES

CLIENTE IASRIA
CIUDAD SAN LUIS POTOSI.
PROYECTO No. 83/82.
PAGINA 1 DE 3 PREPARADO POR J. GARRIDO G.

ITEM	DESCRIPCION	ESTACIONES	CANTIDAD	MODELO	OBSERVACIONES
1	EQUIPO BASE DE 2 CANALES 60 W.		1	AHES3UB1125 (C.R.)	SEC. 2 PAG. 8 LIST-N
2	CONSOLA DE CONTROL REMOTO TOTAL.	ESTACION CENTRAL	1	T1902-N (2F.)	SEC. 2.3 PAG. 2 LIST-N
3	TORRE TIPO T30 DE 21 MTS.		1	T3021PA.	SEC. 2.5 PAG. 7 LIST-N
4	ANTENA OMNIDIRECCIONAL 3 DB.		1	2MFM.	SEC. 2.5 PAG. 20 LIST-N
5	MONTAJE SUPERIOR SENCILLO.		2	0702003E01.	SEC. 2.5 PAG. 20 LIST-N
6	FOAM - HELIAX 1/2		35	3080329A22.	SEC. 2.5 PAG. 2 LIST-N
7	CONECTOR U.H.F. (MACHO) PARA HELIAX 1/2.		1	RRX4003A.	SEC. 2.5 PAG. 2 LIST-N
8	CONECTOR N (HEMBRA) PARA HELIAX 1/2.		1	RRX4008A.	SEC. 2.5 PAG. 2 LIST-N
9	CABLE COAXIAL DE POLIESTRENO.		10	3000082345.	SEC. 2.5 PAG. 4 LIST-N
10	CONECTOR N (MACHO) PARA RS8/U.		3	2900808256.	SEC. 2.5 PAG. 5 LIST-N
11	CONECTOR U.H.F. (MACHO) PARA RS8/U.		1	2800042310.	SEC. 2.5 PAG. 5 LIST-N
12	KIT PARA FIJAR LINEA DE TRANS. A LAT.		1	42-823572.	SERVICIO.
13	LIGHTNING ARRESTORS.		1	RRX4027A.	BOCERIN PARTES (MOTO.)
14	A.C. LINE SURGE PROTECTOR.		1	7LN-4399A.	BUYERS-GUIDE-PAG. 14
15	GROUNDING CLAMP KITS.		1	ST-788	BUYERS-GUIDE - PAG. 4

NOTAS

- 1.- EQUIPO REPETIDOR 60V. MTRK.
- 2.- TORRE TIPO T45 DE 45 MTS.
- 3.- ANTENA OMNIDIRECCIONAL 3db.
- 4.- MONTAJE SUPERIOR SENCILLO
- 5.- DUPLEXER TX-RX (CON GABINETE EXT.)
- 6.- LINEA FOAM-HELIX 1/2.
- 7.- CONECTOR U.H.F. (MACHO) PARA HELIX 1/2.
- 8.- CONECTOR N (HEMERA) PARA HELIX 1/2.
- 9.- CABLE COAXIAL DE POLIESTERNO.
- 10.- CONECTOR N (MACHO) PARA R370.
- 11.- CONECTOR U.H.F. (MACHO) PARA E59/U.
- 12.- KIT PARA FIJAR LINEA DE TRANS. A LA T.
- 13.- LIGHTNING ARRESTORS.
- 14.- A.C. LINE SURGE PROTECTOR.
- 15.- GROUNDING CLAMP KITS.



DIVISION DE COMUNICACIONES
MOTOROLA DE MEXICO S.A.



MOTOROLA DE MEXICO, S.A.
DIVISION DE COMUNICACIONES

ITEM	DESCRIPCION
1.	EQUIPO REPETIDOR RT 60V. MTRK.
2.	TORRE TIPO T45 DE 45 MTS.
3.	ANTENA OMNIDIRECCIONAL 3db.
4.	MONTAJE SUPERIOR SENCILLO
5.	DUPLEXER TX-RX (CON GABINETE EXT.)
6.	LINEA FOAM-HELIX 1/2.
7.	CONECTOR U.H.F. (MACHO) PARA HELIX 1/2.
8.	CONECTOR N (HEMERA) PARA HELIX 1/2.
9.	CABLE COAXIAL DE POLIESTERNO.
10.	CONECTOR N (MACHO) PARA R370.
11.	CONECTOR U.H.F. (MACHO) PARA E59/U.
12.	KIT PARA FIJAR LINEA DE TRANS. A LA T.
13.	LIGHTNING ARRESTORS.
14.	A.C. LINE SURGE PROTECTOR.
15.	GROUNDING CLAMP KITS.

NOTAS

ESTACIONES

ESTACIONES	CANTIDAD	MODELO	OBSERVACIONES
Repetidor Caballos.	1	AH53JUB1100T.	SEC. 2 PAG. 12 LIST-N
	1	74545PA.	SEC. 2.5 PAG. 9 LIST-N
	1	2MFM.	SEC. 2.5 PAG. 20 LIST-N
	2	0704003E01.	SEC. 2.5 PAG. 20 LIST-N
	1	28-37-10.	TX-RX PAG. 4.
	60	3020329422.	SEC. 2.5 PAG. 2 LIST-N
	1	RRX4005A.	SEC. 2.5 PAG. 2 LIST-N
	1	RRX4008A.	SEC. 2.5 PAG. 2 LIST-N
	10	3000082345.	SEC. 2.5 PAG. 4 LIST-N
	6	2800PDR255.	SEC. 2.5 PAG. 5 LIST-N
	2	2800042310.	SEC. 2.5 PAG. 5 LIST-N
	2	42-823572.	SERVICIO.
	1	RXX4027A.	BOLETIN PARTES (MOTO)
	1	T4N-4399A.	BUYERS-GUIDE PAG. 1
	1	5T-788	BUYERS-GUIDE PAG. 1

CIUDAD SAN LUIS PUEBLA.
 PROYECTO NO. 83/62.
 PAGINA 2 DE 3 PREPARADO POR J. GARCIA M.

ESTACIONES	CANTIDAD	MODELO	OBSERVACIONES
	1	2L-533	UNIDAD-GRUPO-UNIDAD
	1	30V-43447	UNIDAD-GRUPO-UNIDAD
	1	40V-43454	UNIDAD-GRUPO-UNIDAD
	1	45-13383	UNIDAD-GRUPO-UNIDAD
	1	300043310	SEC. 2.5 PAG. 2 LIST-N
	2	300043325	SEC. 2.5 PAG. 2 LIST-N
	10	3000082345	SEC. 2.5 PAG. 4 LIST-N
	1	RRX4005A	SEC. 2.5 PAG. 2 LIST-N
	1	RRX4008A	SEC. 2.5 PAG. 2 LIST-N
	32	3000082345	SEC. 2.5 PAG. 4 LIST-N
	2	0704003E01	SEC. 2.5 PAG. 20 LIST-N
	1	2MFM.	SEC. 2.5 PAG. 20 LIST-N
	1	280310A	SEC. 2.5 PAG. 2 LIST-N
	1	280310A (3L)	SEC. 2.5 PAG. 2 LIST-N
	1	40V-43454 (60)	SEC. 2.5 PAG. 2 LIST-N
	1	MODELO	OBSERVACIONES

UNIDAD DE 3 UNIDADES POR 7 UNIDADES
 MODELO NO. 83/62
 CIUDAD SAN LUIS PUEBLA