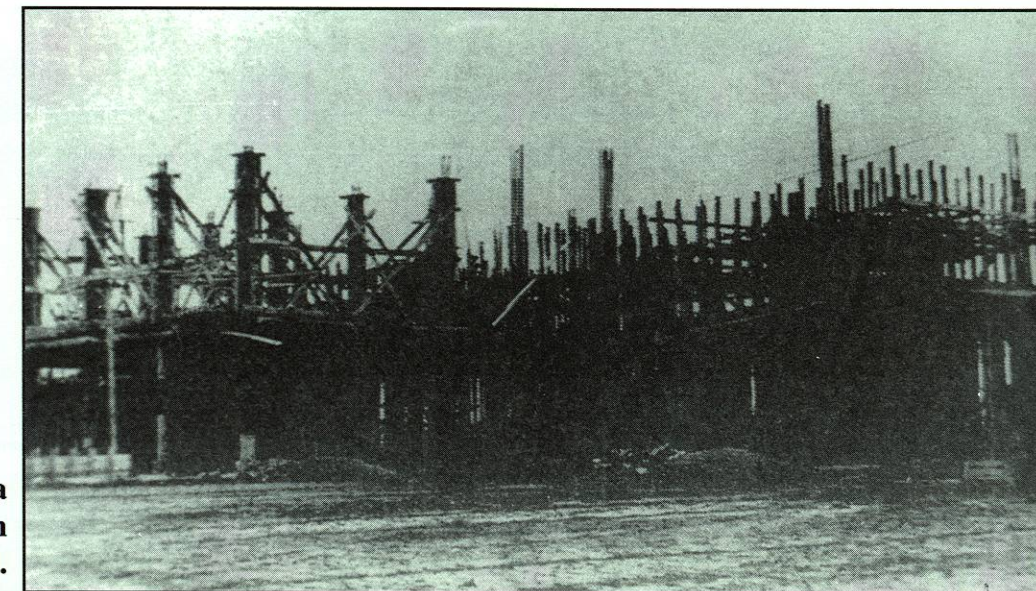
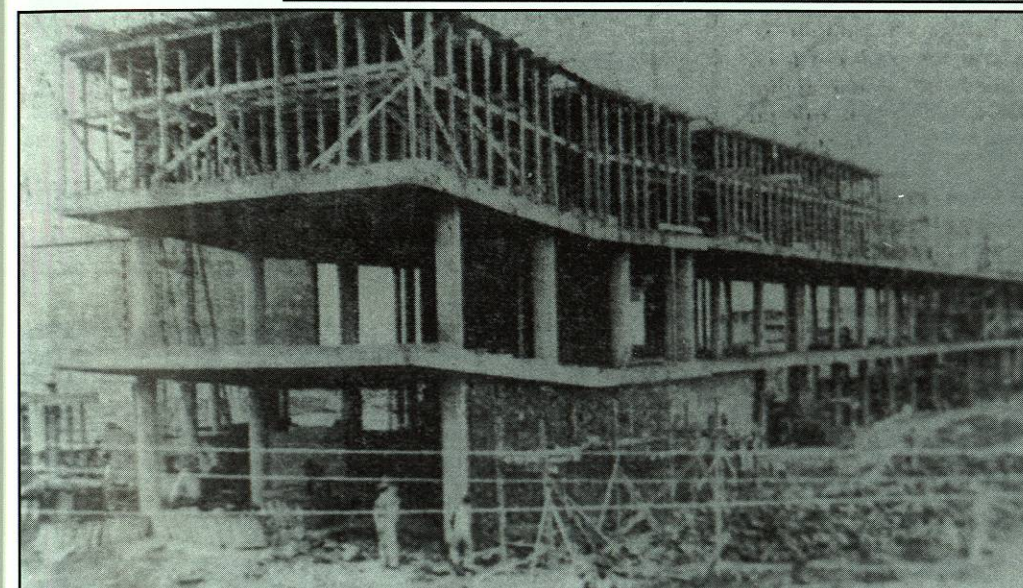


*Primera generación de
posgraduados
(1967)*

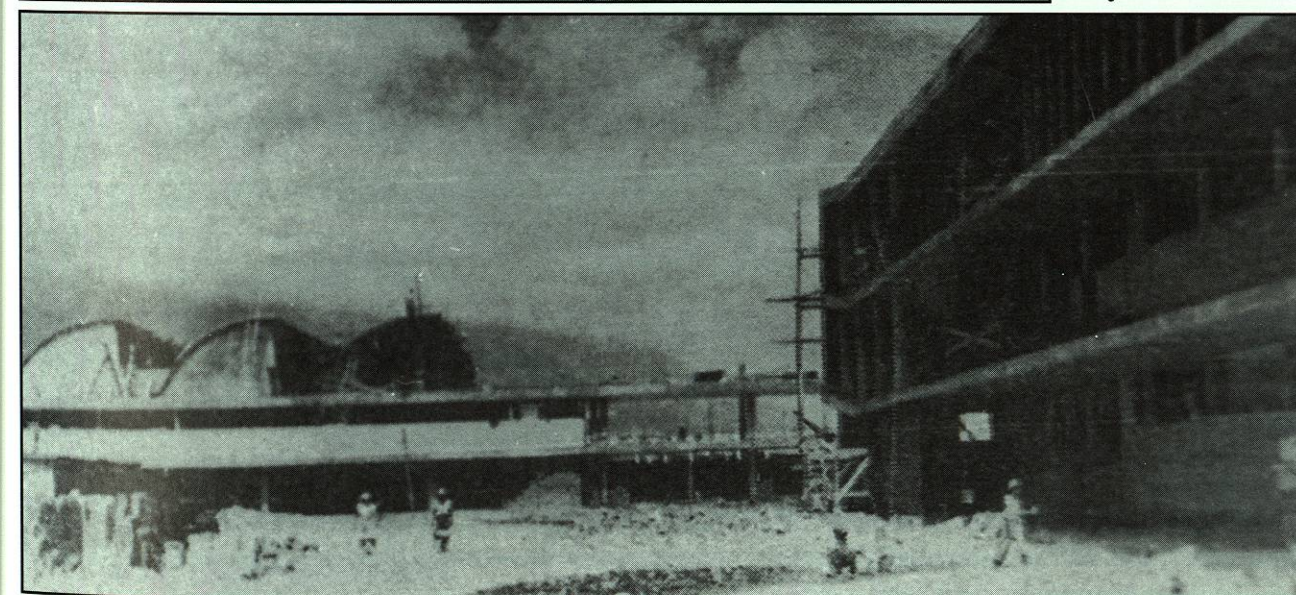
Aranda Maltez
José Antonio Ávila
Juan José Felan Calderón
Alfonso González Garza
Raúl Villarreal Tovar
Rubén Elizondo
Luis Carlos Gallardo
Sabás Rodríguez Villarreal
Héctor Solís Arredondo
Javier Vega Ruiz
Jaime Javier Gil
Ricardo Murguía Herrera
Enrique Salazar López
José Antonio Pérez
Heberto Uribe Urbina



**Avance de la obra
de construcción en
marzo de 1958.**



Mayo de 1958.



Julio de 1958.

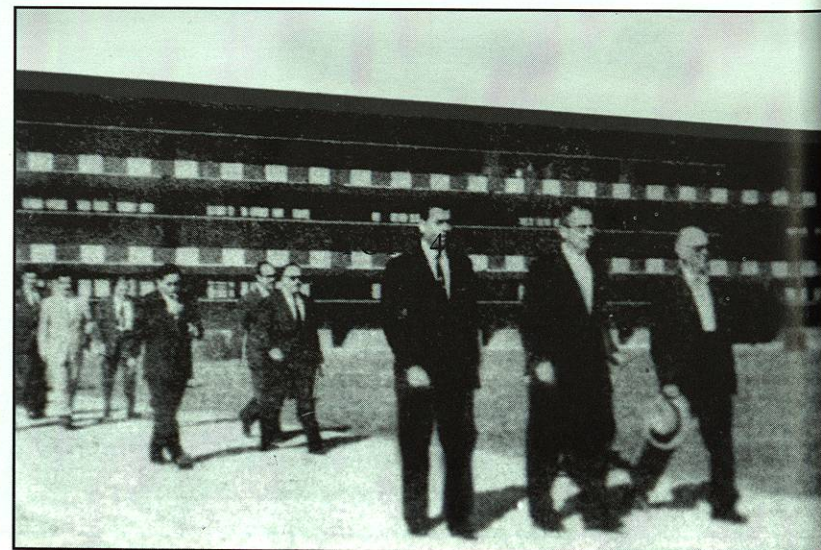


Don Luis Elizondo hace entrega de su aportación económica a don Manuel L. Barragán, presidente del Patronato Universitario, con la cual se edificó la Facultad de Ingeniería Mecánica y Eléctrica. Atestigua la escena don Federico Gómez y el Lic. Ricardo Flores R.

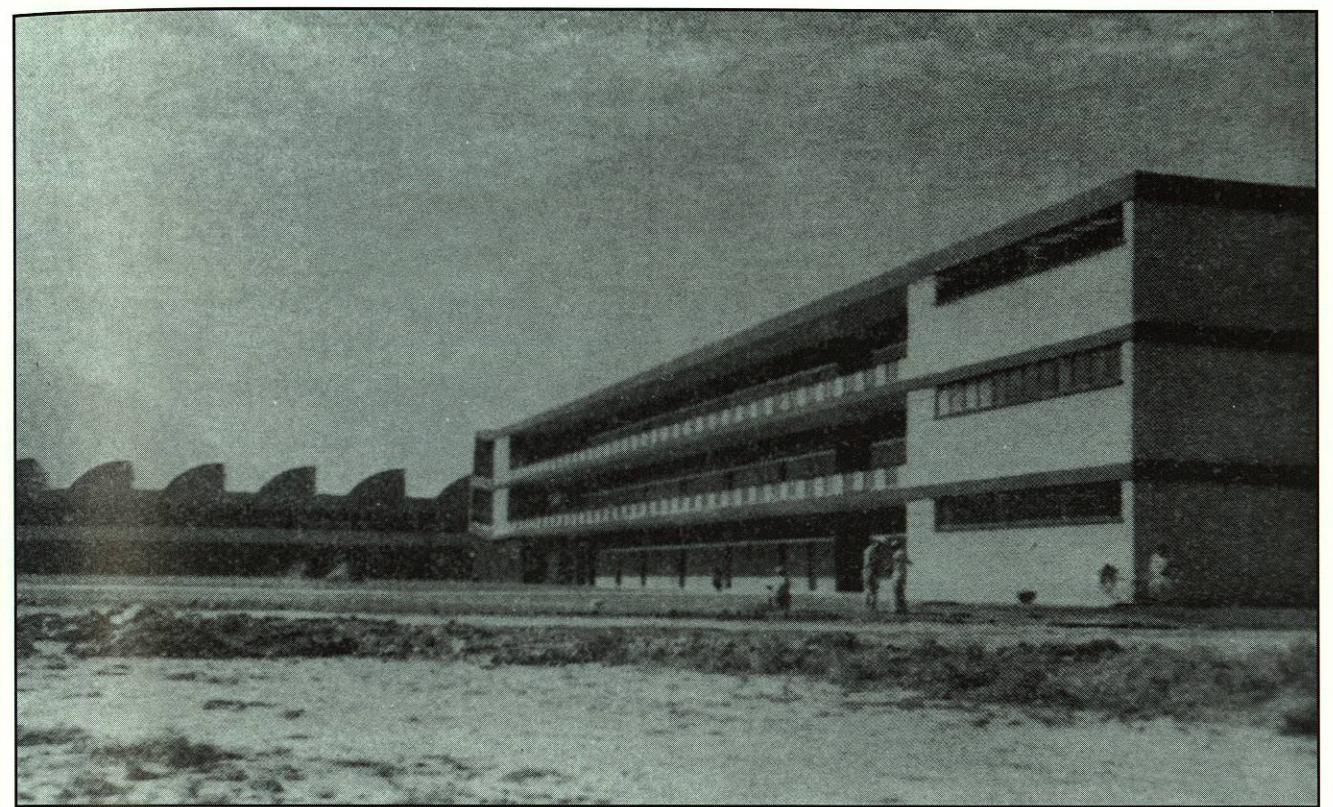


El día de la inauguración del edificio, que se aprecia al fondo, se reunieron don Luis Elizondo, el Lic. Raúl Rangel Frías frente al micrófono de la XEFB que transmitió en vivo el evento; y don Manuel L. Barragán.

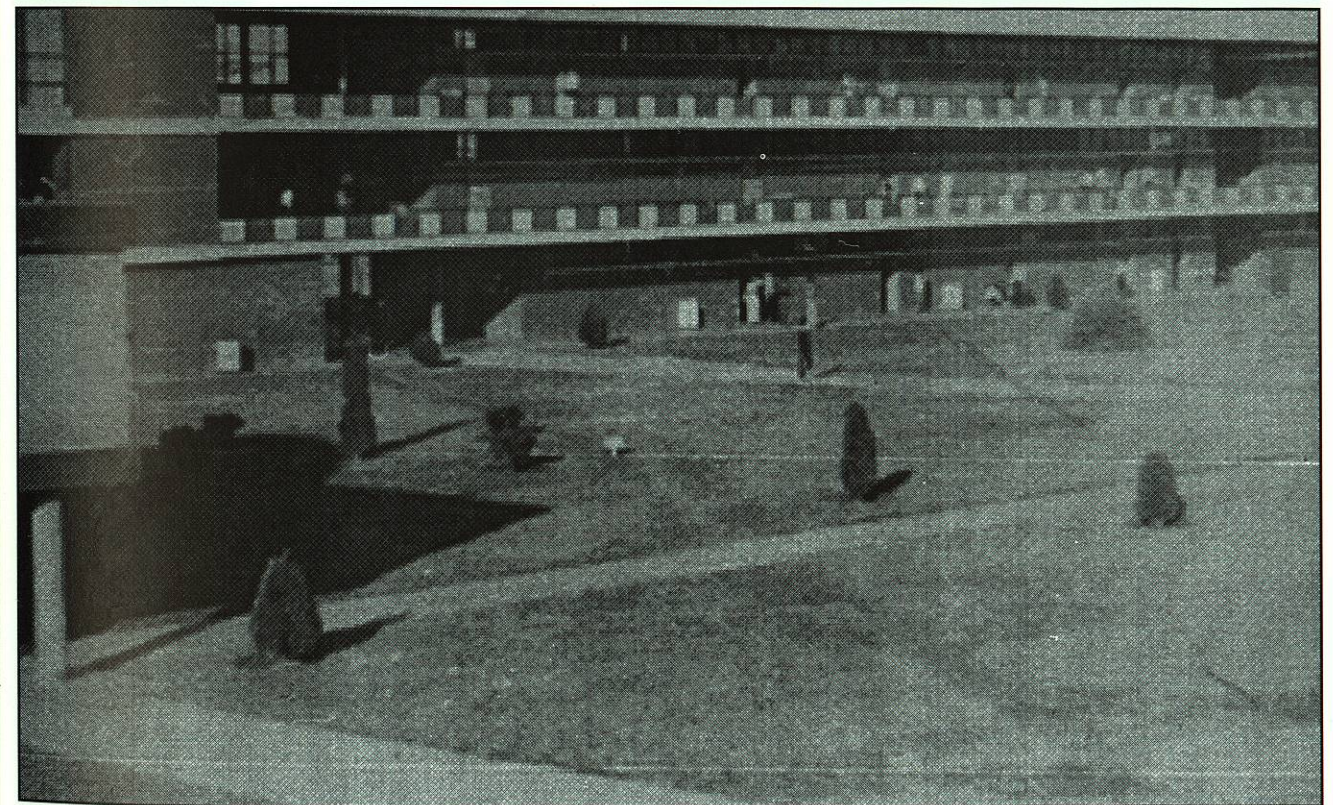
Recorrido por los primeros edificios de Ciudad Universitaria el 20 de noviembre de 1958. Junto al rector, camina el alcalde de Monterrey, Lic. Rafael González y don Manuel L. Barragán.



Ing. Antonio Treviño, encargado de las obras de construcción de la FIME en Ciudad Universitaria.



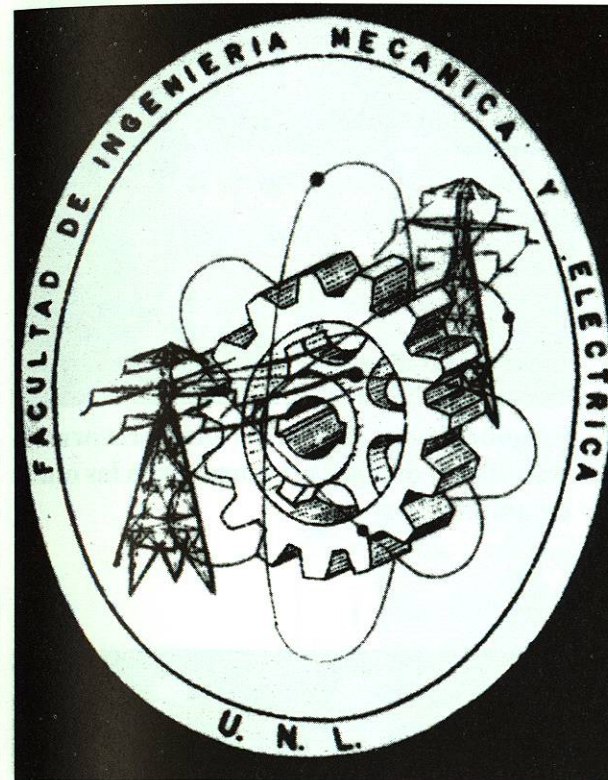
El moderno edificio de aulas de la Facultad prácticamente concluido y a su costado izquierdo el perfil de los Laboratorios Generales de la Universidad.



El edificio de Aulas II pintado y con los jardines arreglados en 1959.



Alumnos y maestros estrenan el edificio de Aulas II. A la izquierda, el maestro ingeniero Antonio C. Garza Garza y al centro el ingeniero Fernando Salgado Canalejo.

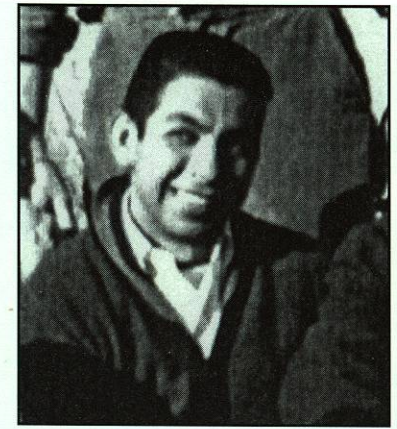


El escudo que apareció en el banderín creado por Pedro Durón con el fin de recaudar fondos para la graduación de su generación 1959-63.

Alicia Margarita Torres, primera Ingeniero Mecánico Electricista.



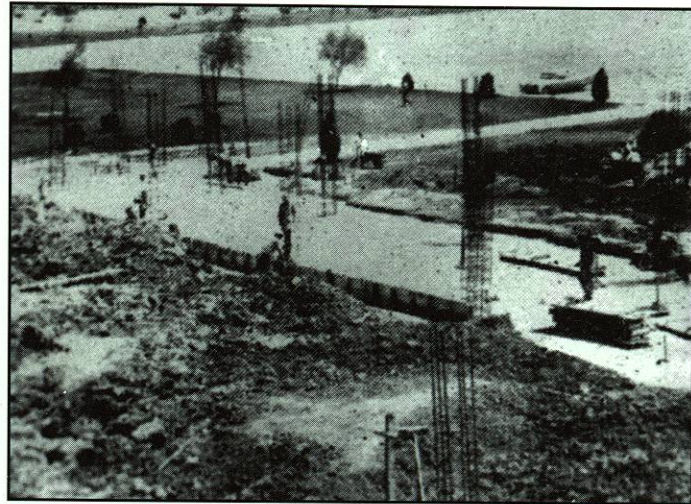
Olga Castellanos Rodríguez.



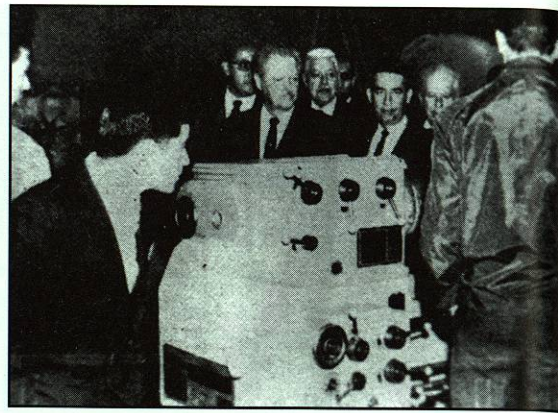
Pedro Durón, creador del escudo de FIME en mayo de 1963.



Donativos de equipos para los laboratorios de la Facultad en 1964 por Elesa y la General Eléctric.



Inicio de los trabajos de la nueva sección de Aulas Uno en abril de 1964.



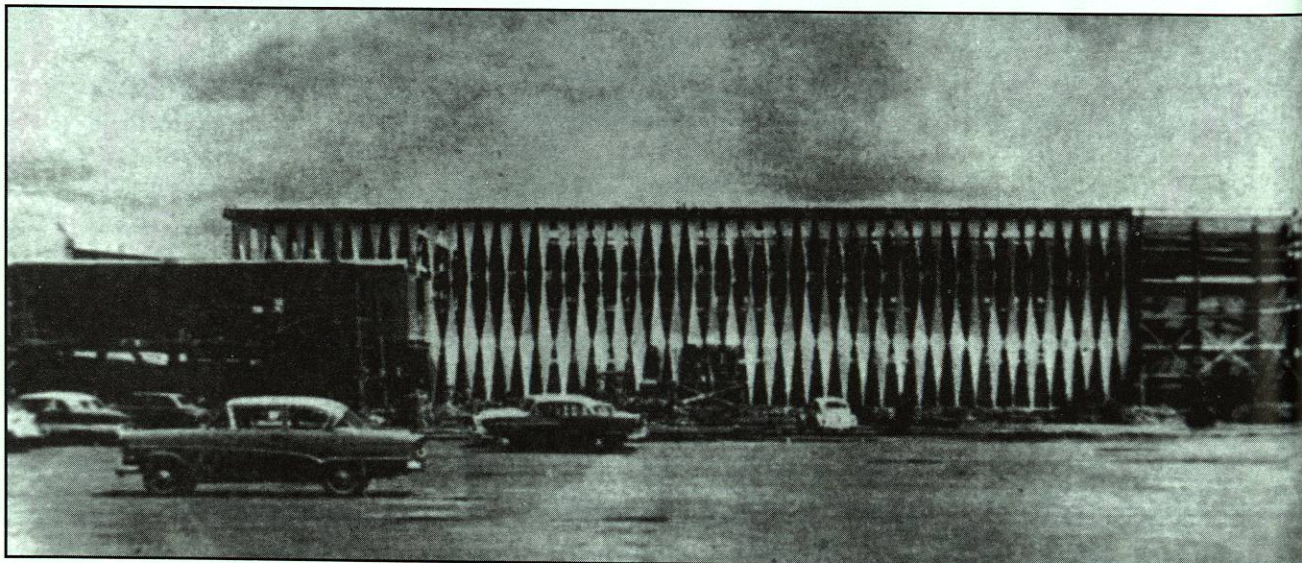
El gobernador Eduardo Livas recorre la Facultad el día que se inauguraron las obras de ampliación.



El nuevo edificio de Aulas Uno fue conocido como "los fritos de Mecánica".



Don Luis Elizondo en una de las entregas de becas instituidas con su nombre en 1959.



El edificio de Aulas Uno terminado en agosto de 1964.

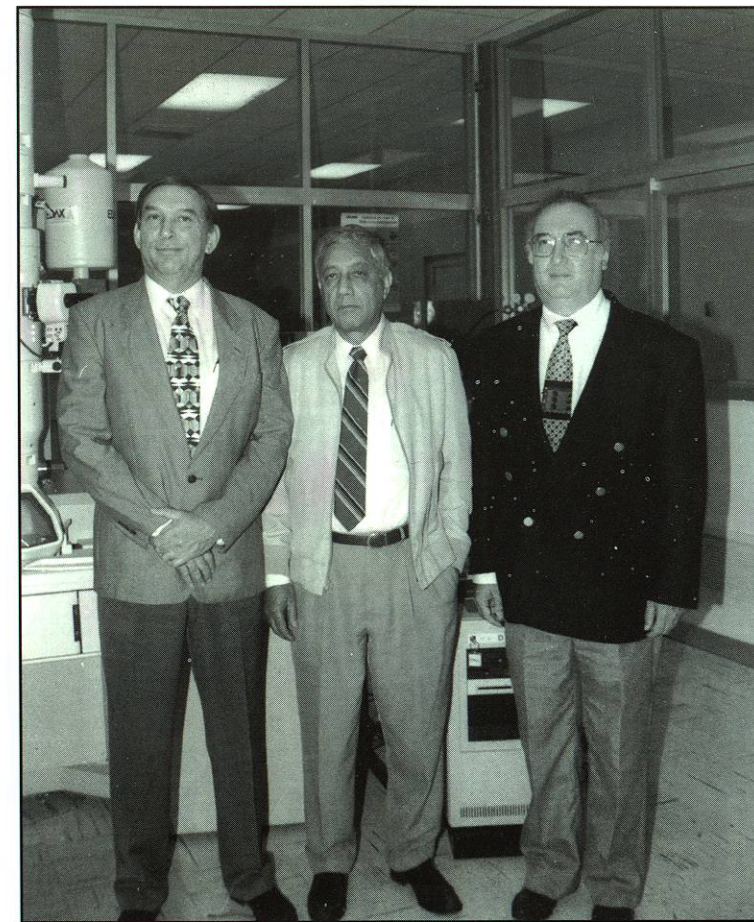
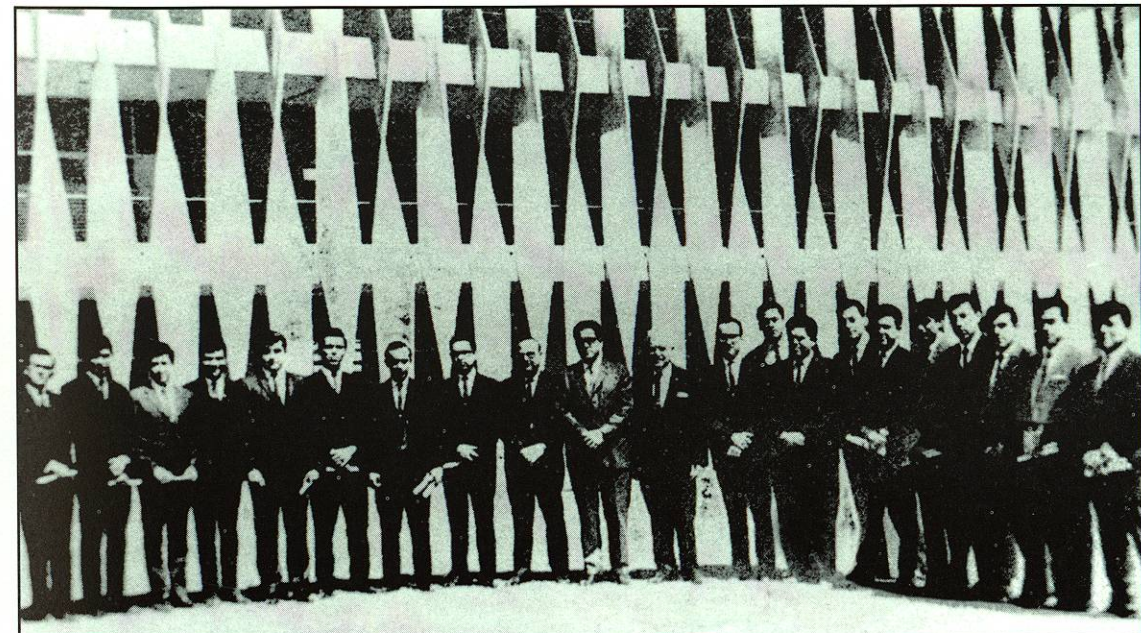


Foto actual de Alberto Roffe, Guadalupe E. Cedillo y Raúl Quintero, impulsores del programa de maestría en 1966.



Primera generación de posgraduados posando en marzo de 1967 frente al edificio de Aulas Uno



Lic. Jesús Lozano Díaz.

CAPÍTULO IV
(1967-1978)
Los nuevos tiempos