

Cuadro 3

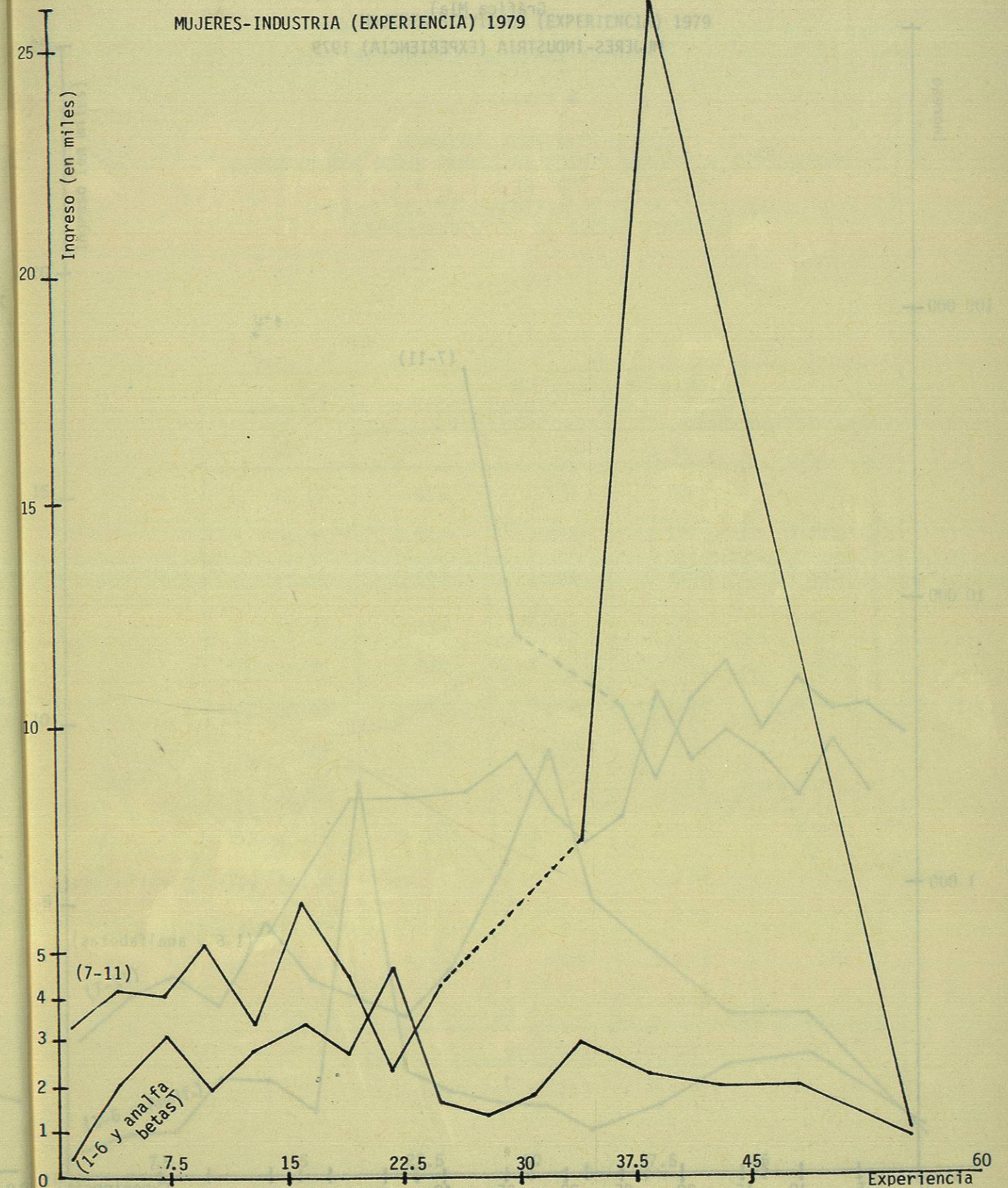
INGRESOS MENSUALES MEDIOS
DISTRIBUIDOS SEGUN RANGOS DE EXPERIENCIA Y
GRADOS DE ESCOLARIDAD (0 a 6 y 7 a 11 AÑOS DE ESTUDIO),
PARA EL SECTOR INDUSTRIAL Y EL DE SERVICIOS,
CORRESPONDIENTES AL SECTOR FEMENINO

RANGOS DE EXPERIENCIA	MUJERES (Experiencia)			
	INDUSTRIA		SERVICIOS	
	0-6	7-11	0-6	7-11
1, 0-2	482	3 428	499	2 825
2, 3-5	2 087	4 299	872	3 797
3, 6-8	3 234	4 122	1 049	4 428
4, 9-11	2 017	5 233	2 124	3 752
5, 12-14	2 825	3 549	2 087	5 615
6, 15-17	3 518	6 171	1 421	4 222
7, 18-20	2 789	4 511	8 672	3 945
8, 21-23	4 711	2 377	2 340	3 492
9, 24-26	1 722	4 208	1 790	4 470
10, 27-29	1 472		1 627	6 645
11, 30-32	1 826		1 526	9 408
12, 33-35	2 995	7 521	988	6 061
13, 36-40	2 156	62 355	1 533	4 852
14, 41-45	2 047		2 369	3 629
15, 46-50	2 004		2 649	3 504
16, 51-60	787	138	1 031	741

FUENTE: Investigación indirecta.

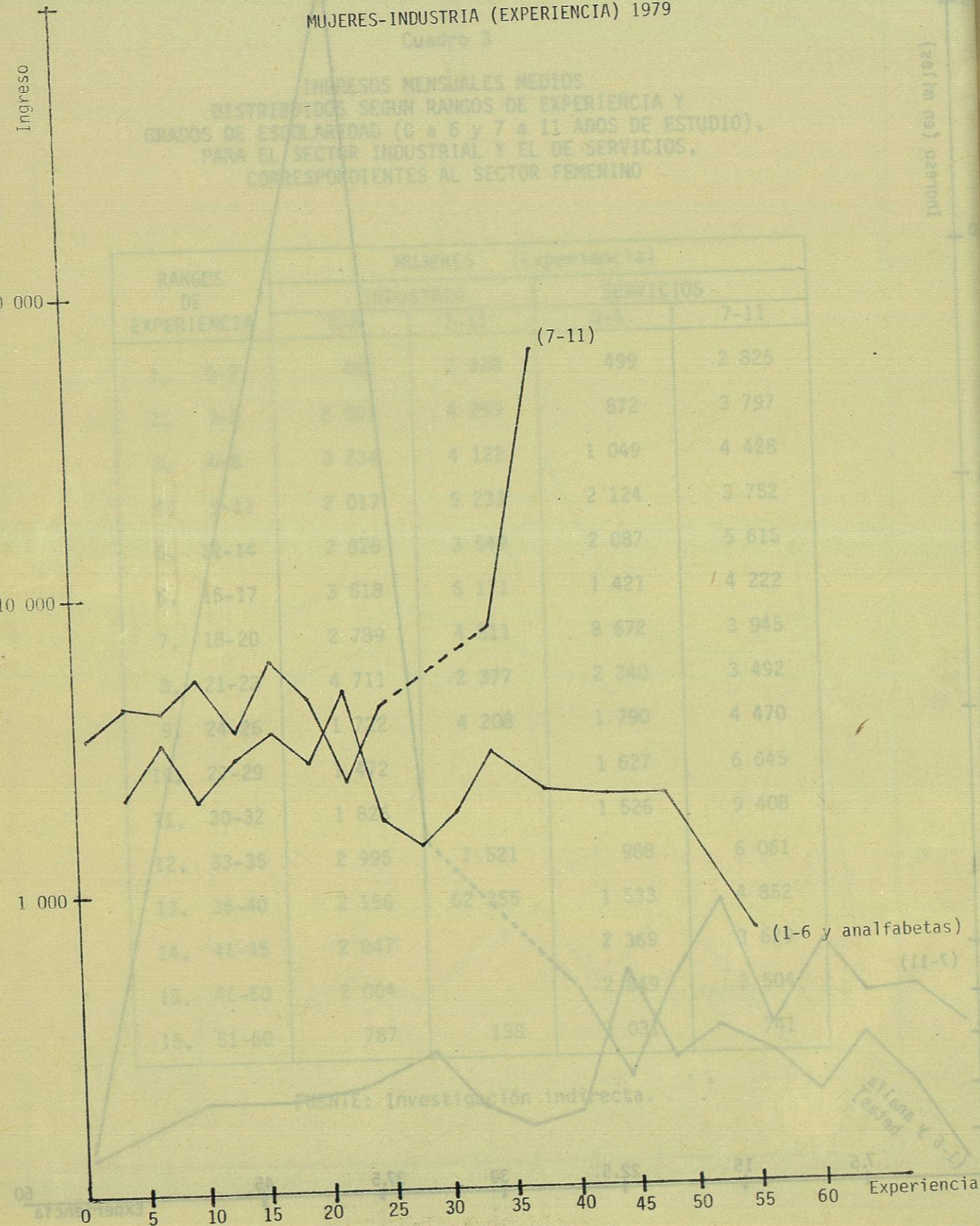
Gráfica M1

MUJERES-INDUSTRIA (EXPERIENCIA) 1979



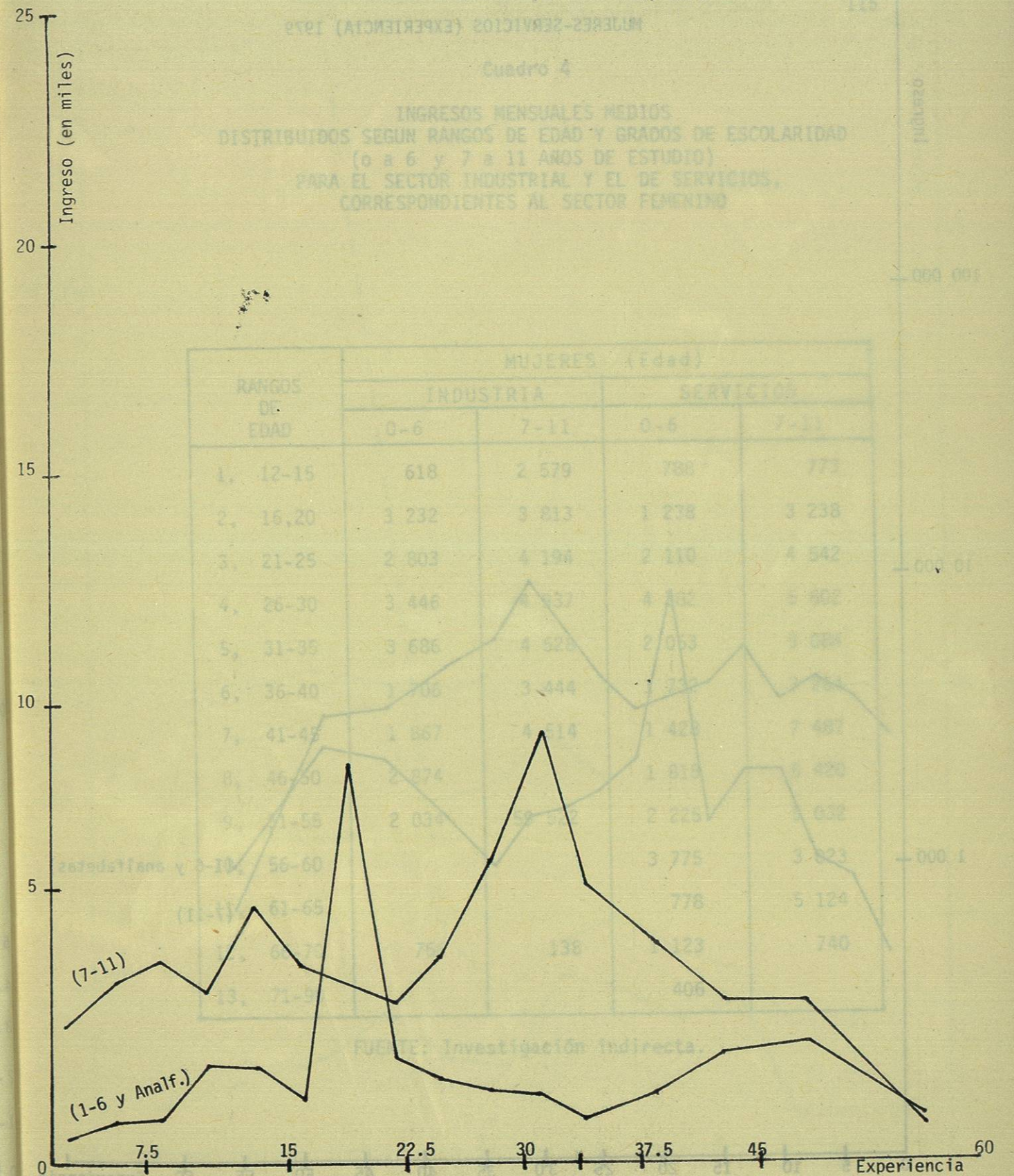
Gráfica M1a

MUJERES-INDUSTRIA (EXPERIENCIA) 1979

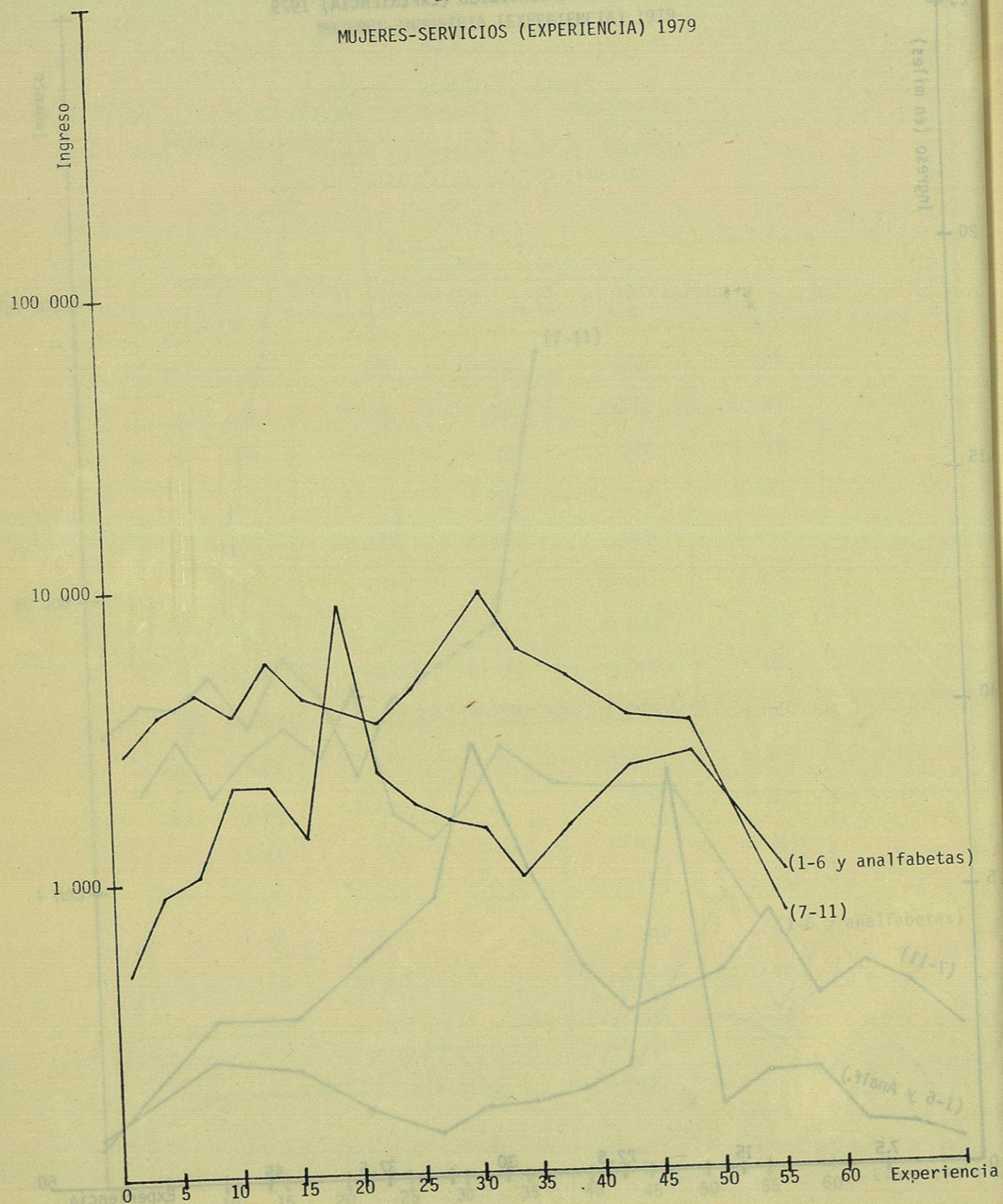


Gráfica M2

MUJERES-SERVICIOS (EXPERIENCIA) 1979



Gráfica M2a)
MUJERES-SERVICIOS (EXPERIENCIA) 1979



Cuadro 4

INGRESOS MENSUALES MEDIOS
DISTRIBUIDOS SEGUN RANGOS DE EDAD Y GRADOS DE ESCOLARIDAD
(0 a 6 y 7 a 11 AÑOS DE ESTUDIO)
PARA EL SECTOR INDUSTRIAL Y EL DE SERVICIOS,
CORRESPONDIENTES AL SECTOR FEMENINO

RANGOS DE EDAD	MUJERES (Edad)			
	INDUSTRIA		SERVICIOS	
	0-6	7-11	0-6	7-11
1, 12-15	618	2 579	788	773
2, 16,20	3 232	3 813	1 238	3 238
3, 21-25	2 803	4 194	2 110	4 542
4, 26-30	3 446	4 937	4 382	5 602
5, 31-35	3 686	4 528	2 053	9 084
6, 36-40	1 706	3 444	1 732	3 264
7, 41-45	1 867	4 514	1 428	7 487
8, 46-50	2 874		1 815	5 420
9, 51-55	2 034	59 522	2 225	5 032
10, 56-60			3 775	3 023
11, 61-65			778	5 124
12, 66-70	766	138	1 123	740
13, 71-90			406	

FUENTE: Investigación indirecta.