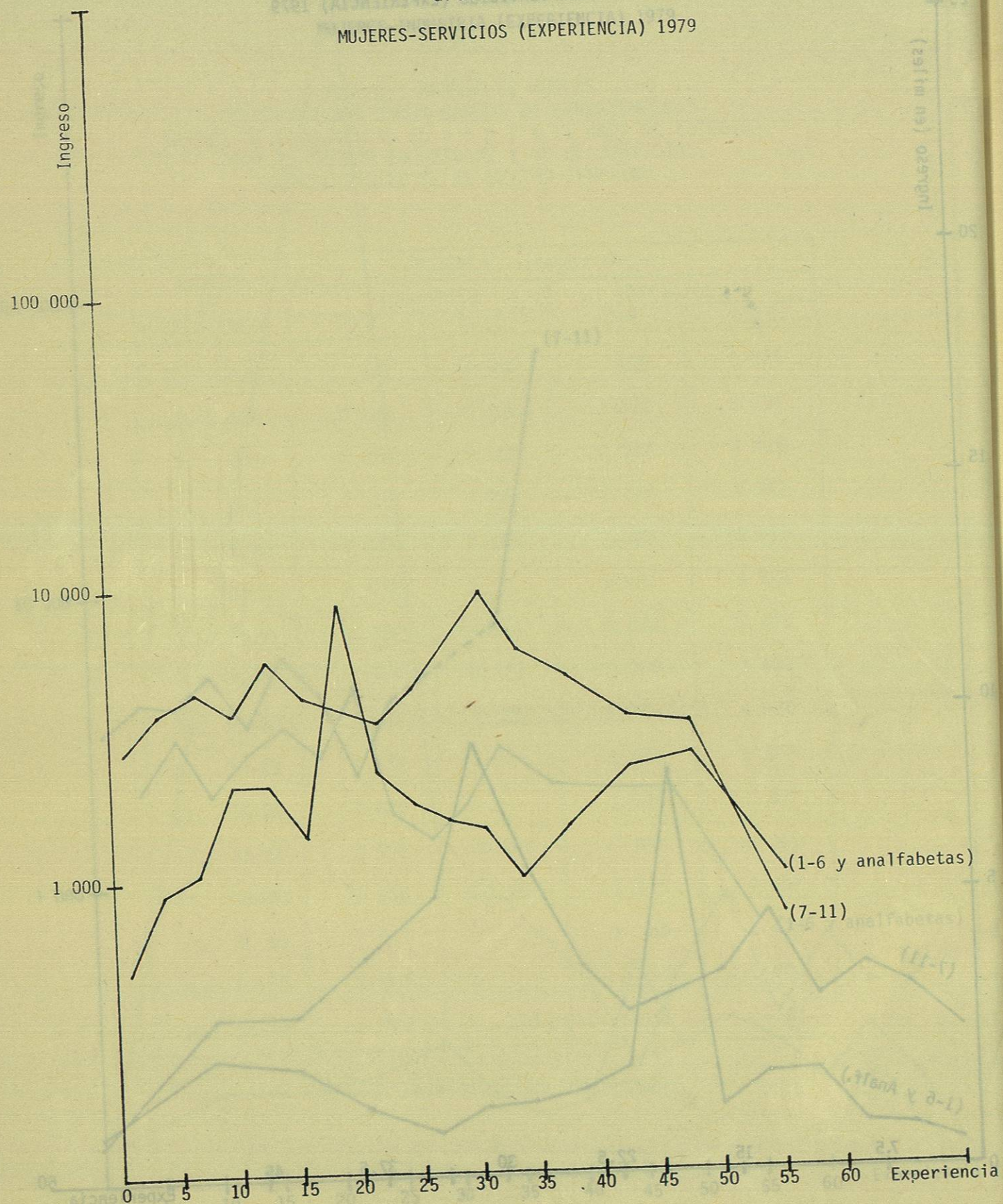


Gráfica M2a)
MUJERES-SERVICIOS (EXPERIENCIA) 1979



Cuadro 4

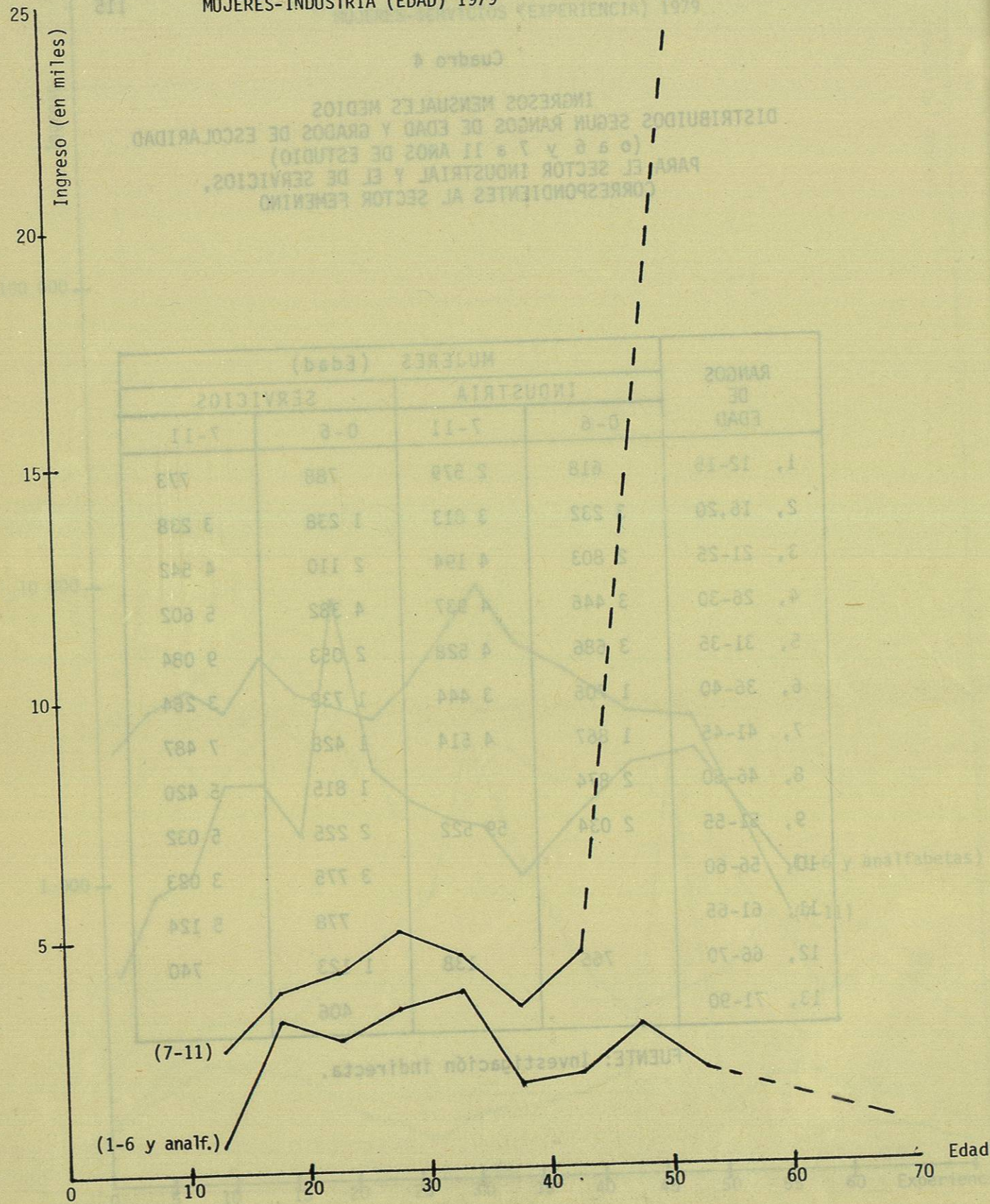
INGRESOS MENSUALES MEDIOS
DISTRIBUIDOS SEGUN RANGOS DE EDAD Y GRADOS DE ESCOLARIDAD
(o a 6 y 7 a 11 AÑOS DE ESTUDIO)
PARA EL SECTOR INDUSTRIAL Y EL DE SERVICIOS,
CORRESPONDIENTES AL SECTOR FEMENINO

RANGOS DE EDAD	MUJERES (Edad)			
	INDUSTRIA		SERVICIOS	
	0-6	7-11	0-6	7-11
1, 12-15	618	2 579	788	773
2, 16,20	3 232	3 813	1 238	3 238
3, 21-25	2 803	4 194	2 110	4 542
4, 26-30	3 446	4 937	4 382	5 602
5, 31-35	3 686	4 528	2 053	9 084
6, 36-40	1 706	3 444	1 732	3 264
7, 41-45	1 867	4 514	1 428	7 487
8, 46-50	2 874		1 815	5 420
9, 51-55	2 034	59 522	2 225	5 032
10, 56-60			3 775	3 023
11, 61-65			778	5 124
12, 66-70	766	138	1 123	740
13, 71-90			406	

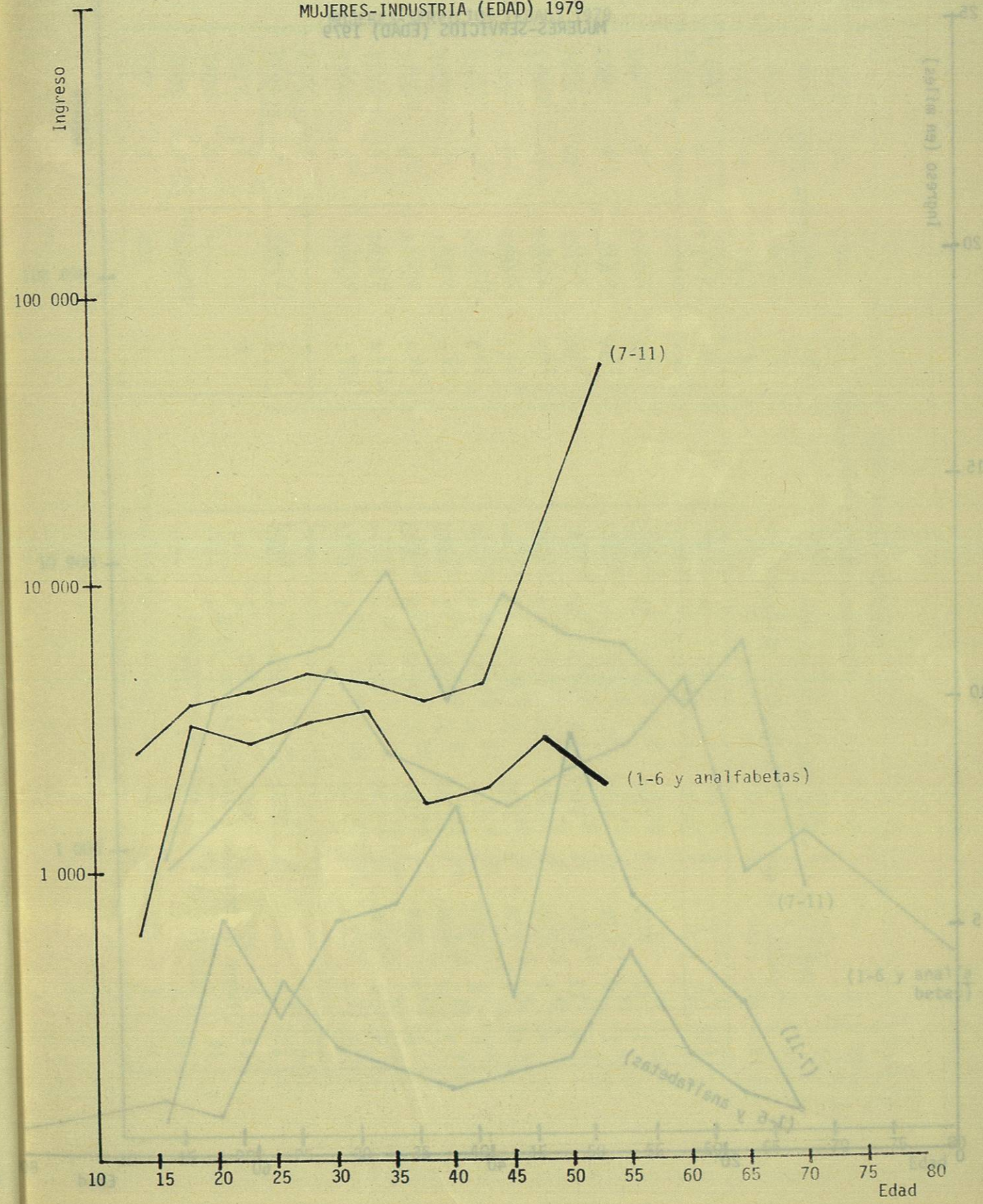
FUENTE: Investigación indirecta.

Gráfica M3

MUJERES-INDUSTRIA (EDAD) 1979

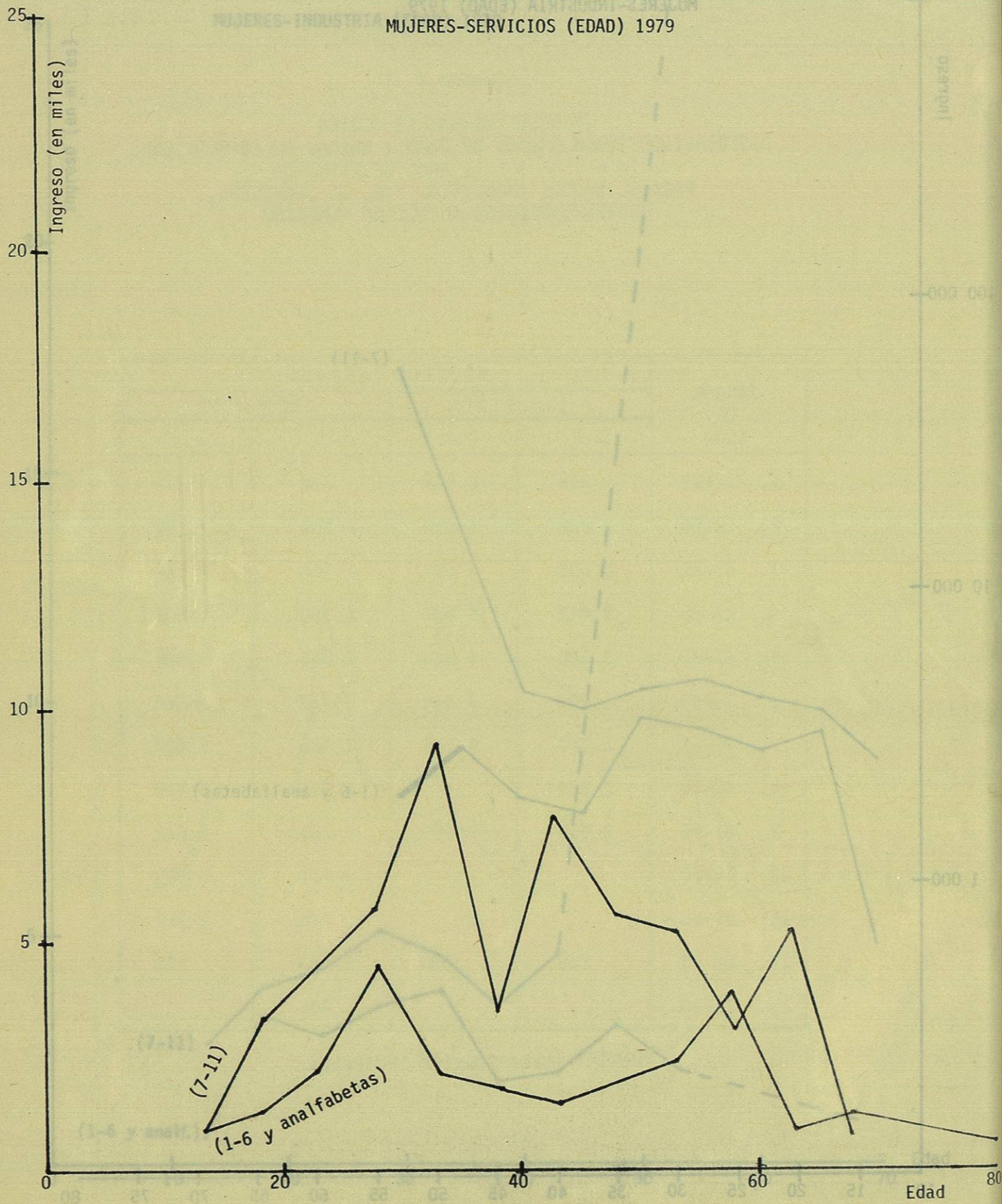


Gráfica M3a) MUJERES-INDUSTRIA (EDAD) 1979



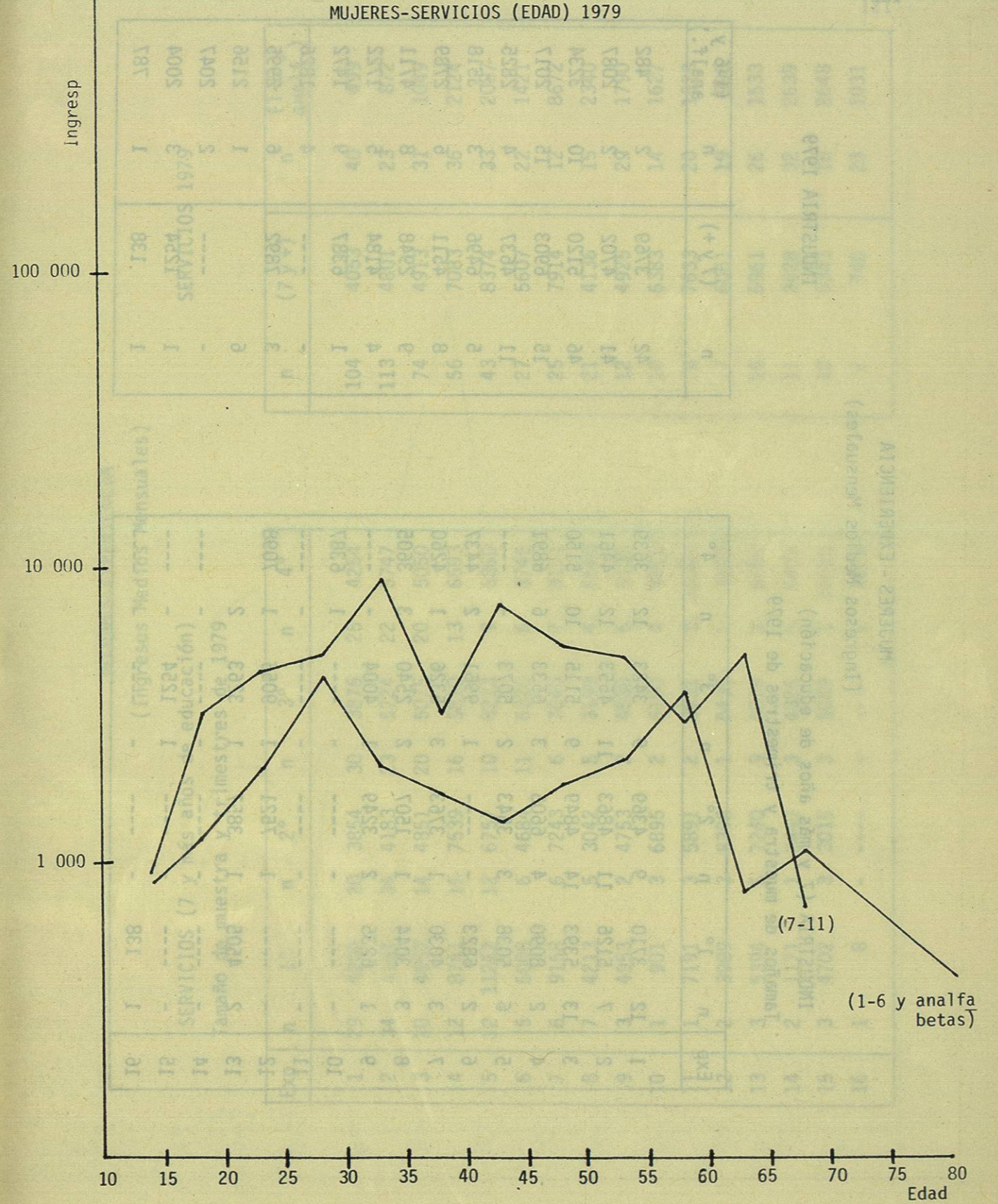
Gráfica M4

MUJERES-SERVICIOS (EDAD) 1979



Gráfica M4a)

MUJERES-SERVICIOS (EDAD) 1979



MUJERES - EXPERIENCIA
(Ingresos Medios Mensuales)

INDUSTRIA (7 y más años de educación)
Tamaño de muestra y trimestres de 1979

Exp	n	1°	n	2°	n	3°	n	4°
1	12	3710	9	4369	9	3423	12	3639
2	7	5126	11	4863	11	4553	12	4461
3	13	5393	14	4849	9	5115	10	5150
4	2	8090	4	6605	3	6533	6	6891
5	6	5038	3	3543	2	5073	-	----
6	2	6823	-	----	1	9961	2	4437
7	3	4030	1	3763	3	5326	1	4260
8	3	3044	1	1507	2	2540	3	3605
9	1	6235	2	3249	1	4004	-	----
10	-	----	-	----	-	----	1	6387
11	-	----	-	----	-	----	-	----
12	-	----	1	7521	1	9056	1	7098
13	2	4505	1	3857	1	3263	2	-
14	-	----	-	----	-	----	-	----
15	-	----	-	----	1	1254	-	----
16	1	138	-	----	-	----	-	----

INDUSTRIA 1979

n	(7 y +)	n	(1-6 y anal.f.)
42	3769	2	482
41	4702	2	2087
46	5120	10	3234
15	6903	15	2017
11	4637	4	2825
5	6496	3	3518
8	4511	6	2789
9	2948	8	4711
4	4184	5	1722
1	6387	9	1472
-	----	4	1826
3	7892	6	2995
6	-	1	2156
-	----	2	2047
1	1254	3	2004
1	138	1	787

MUJERES-EXPERIENCIA
(Ingresos Medios Mensuales)

SERVICIOS (7 y más años de educación)
Tamaño de muestra y trimestres de 1979

Exp	n	1°	n	2°	n	3°	n	4°
1	29	4200	20	3854	30	3876	25	4254
2	34	4181	34	4183	23	5724	22	5747
3	20	4657	14	4851	20	5075	20	5050
4	12	8741	15	7539	16	5810	13	6593
5	12	11262	12	6757	10	8213	9	6860
6	5	5008	6	4684	11	6320	5	5745
7	6	9158	6	7243	6	7040	7	8171
8	7	4213	5	3042	5	3199	4	6540
9	3	4953	2	4753	2	4530	5	5135
10	1	901	3	6895	2	5100	4	8011
11	1	7191	3	5891	2	8032	2	10067
12	2	3989	3	8398	1	5435	1	3817
13	3	5394	5	7240	3	5078	3	5281
14	2	1171	1	2447	3	4325	5	4429
15	3	4702	3	3015	3	5069	1	15075
16	1	8	-	----	-	----	1	1473

SERVICIOS 1979

n	(7 y +)	n	(1-6 y anal.f.)
104	4053	40	499
113	4801	23	872
74	4913	31	1049
56	7083	36	2124
43	8374	33	2087
27	5607	22	1421
25	7914	12	8672
21	4136	15	2340
12	4925	29	1790
10	6383	14	1627
8	7633	20	1528
7	6061	19	998
14	5961	26	1533
11	3628	32	2639
10	5343	16	2648
2	740	23	1031