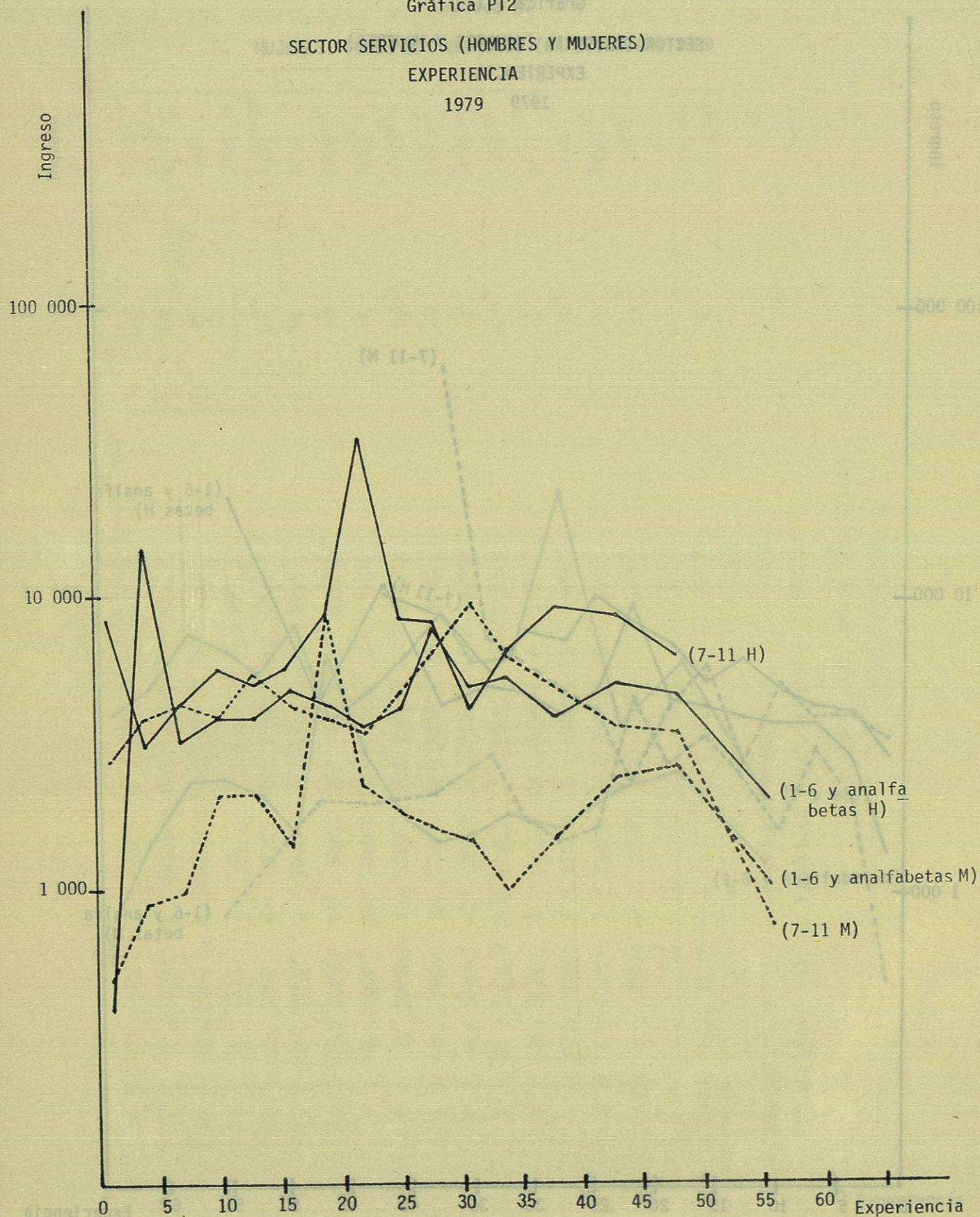


SECTOR SERVICIOS (HOMBRES Y MUJERES)

EXPERIENCIA

1979



1020123233

CONCLUSIONES

En este estudio se observó que existen diferencias muy marcadas en las estructuras ocupacionales de hombres y mujeres, y que la edad y experiencia medias pueden explicar gran parte de la desigualdad económica observada entre ambos grupos sociales.

Dichas diferencias ocupacionales se pueden explicar debido a que entre hombres y mujeres existen diferentes patrones de inversión en capital humano.

Ya conociendo esto, hicimos uso de una herramienta de análisis gráfico: los perfiles de ingreso, los cuales nos sirvieron para estudiar cómo cambia la distribución de ingresos de los individuos conforme se acrecientan los años de edad y experiencia de trabajo.

En general, los resultados fueron análogos y consistentes con los establecidos por la teoría incluida dentro del marco teórico. Algunas excepciones fueron encontradas, sin embargo estas fueron muy pocas y muy probablemente se deban a las características propias de la muestra, así como al tamaño de la misma.

Ya enunciados la metodología y resultados de nuestro análisis, debemos mencionar la utilidad de ellos consistente en la derivación y establecimiento de políticas macroeconómicas referentes a niveles de empleo, fomento a la educación, programas de capacitación, algunos aspectos legales, impuestos, etc., encaminadas a eliminar desigualdades sociales y económicas entre sexos, para alcanzar (supuestamente) un mayor nivel de bienestar en nuestra sociedad.

