

Figura 1.13

A continuación nos ocuparemos de ponerle los letreros a los gráficos en el título del gráfico, subtítulo del gráfico, letreros en el Eje X y en el Eje Y.

Despliega el menú **Datos**, escoge la opción de **Títulos** y pulsa **Enter** (**Alt, D, T**), con esto en la pantalla de tu monitor aparece la siguiente ventana:

Pulsa la tecla **ESC** y despliega el menú **Formato**, escoge la opción de **Líneas** y pulsa **Enter** (**Alt, F, L**).

Despliega el menú **Opciones**, escoge la opción de **Eje X** y pulsa **Enter** (**Alt, F, X**), en la siguiente ventana, escoge con la barra espaciadora, la opción de **Líneas de división** y pulsa **Enter**.

Figura 1.14

En el recuadro de **Título del gráfico** escribe **1er.PARCIAL**

En el siguiente recuadro **Subtítulo** pon tu primer nombre

En el recuadro de **Eje X** escribe **GRUPO**

En el recuadro de **Eje Y** escribe **CALIFICACIONES** y pulsa **Enter**.

Ahora manda poner en la pantalla de tu monitor el gráfico de Barras y observa que sea igual a la figura de la página siguiente.

Observa los pasos realizados en la figura que se encuentra en la siguiente página.

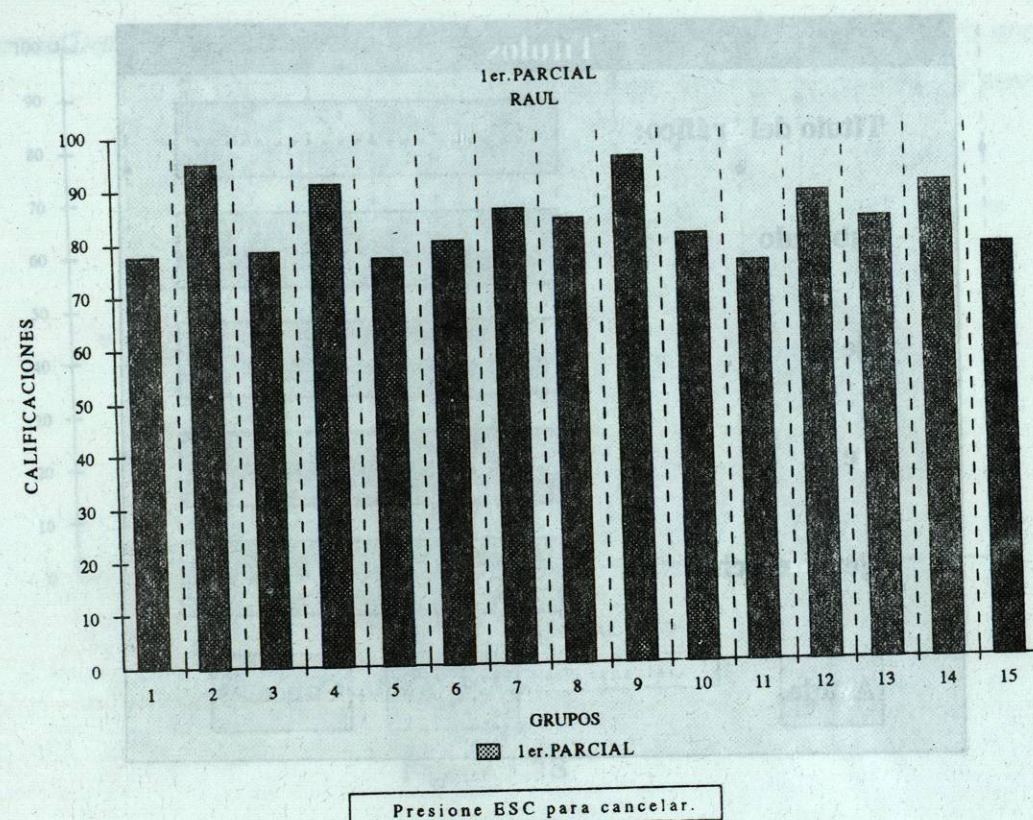


Figura 1.15

Si quieres realizar un cambio en un letrero de un gráfico vuelve a desplegar el menú **Datos** y escoge la opción de **Título (Alt, D, T)**, con la tecla TAB posiciona el cursor donde se requiera el cambio y después de terminar pulsa **Enter**.

A partir de los letreros que se acaban de introducir empieza a observar los diferentes tipos de Gráficos en tu monitor, cuando termines de observarlos graba en tu disco de trabajo los cambios realizados en el archivo GRAFICO1.WKS

d) Como Eliminar un Gráfico

Si por algún motivo se realiza un gráfico que no deseemos o bien si se cometió un error y se desea eliminarla sigue los siguientes pasos:

Despliega el menú **Ver** y escoge la opción de **Gráficos**, en el recuadro de Gráficos selecciona con las flechas de direccionamiento el gráfico, con la tecla TAB escoge la opción de **Eliminar** y pulsa **Enter**, aparecerá en la pantalla la confirmación de eliminar el gráfico y vuelve a pulsar **Enter**.

Si observas con lo anterior se eliminó el gráfico, solo pulsa la tecla ESC para cerrar la ventana,

B.- Gráfico a partir de dos columnas Separadas

A continuación construiremos el gráfico de GRUPO vs 2do.PARCIAL a partir de los datos de la Hoja de Cálculo del ejemplo anterior que tienes guardado en tu disco de trabajo, Realiza los pasos necesarios para poner en la pantalla del monitor el archivo GRÁFICO1.WKS

Si observas en la Hoja de Cálculo la columna de GRUPO y 2do.PARCIAL se encuentran separadas por la columna de 1er.PARCIAL, para repetir el proceso anterior (columnas contiguas) lo primero que haremos es mover la columna de 1er.PARCIAL a un lugar donde no lo ocupemos.

Coloca el cursor en la celda C7, con las teclas F8 y las flechas de direccionamiento selecciona desde la celda C7 hasta la celda C24, despliega el menú **Edición**, escoge la opción **Desplazar** y pulsa **Enter (Alt, E, D)**, pon el cursor en la celda A7 y pulsa **Enter**.

Coloca el cursor en la celda D7, con las teclas F8 y las flechas de direccionamiento selecciona desde la celda D7 hasta la celda D24, despliega el menú **Edición**, escoge la opción **Desplazar** y pulsa **Enter (Alt, E, D)**, pon el cursor en la celda C7 y pulsa **Enter**.

Observa los pasos realizados en la figura que se encuentra en la siguiente página.

HOJA DE CÁLCULO					
A	B	C	D	E	F
1er.PARCIAL	GRUPO	2do.PARCIAL		INDICATIVO	
78	1	91		05	
90	2	82		77	
75	3	94		84	
89	4	79		94	
76	5	85		75	
77	6	94		85	
83	7	72		72	
82	8	93		74	
93	9	83		82	
79	10	94		89	
75	11	79		84	
87	12	89		83	
82	13	75		79	
88	14	81		86	
76	15	91		89	

C7:C24 BN <F1= AYUDA>

Presione ALT para elegir comandos, F2 para editar.

Figura 1.16

Coloca el cursor en la celda B7, con las teclas F8 y las flechas de direccionamiento selecciona desde la celda B7 hasta C22, despliega el menú **Ver**, escoge la opción **Nuevo Gráfico** y pulsa **Enter (Alt, V, N)**.

Pulsa la tecla ESC y despliega el menú **Datos**, escoge la opción de **Títulos** y pulsa **Enter (Alt, D, T)**, en el recuadro de **Título de Gráfico** escribe 2do.PARCIAL, en el recuadro de **Subtítulo** pon tu primer nombre, en **Eje X** pon GRUPOS, en el **Eje Y** pon CALIFICACIONES y pulsa **Enter**.

Despliega el menú **Ver** y escoge la opción de **Gráficos (Alt, V, G)**, en el recuadro de **Nombre** escribe 2do.PARCIAL y pulsa **Enter**.

Pulsa la tecla ESC y despliega el menú **Ver**, escoge la opción de **2do.PARCIAL** y pulsa **Enter (Alt, V, 2)**, con esto aparecerá el siguiente gráfico.

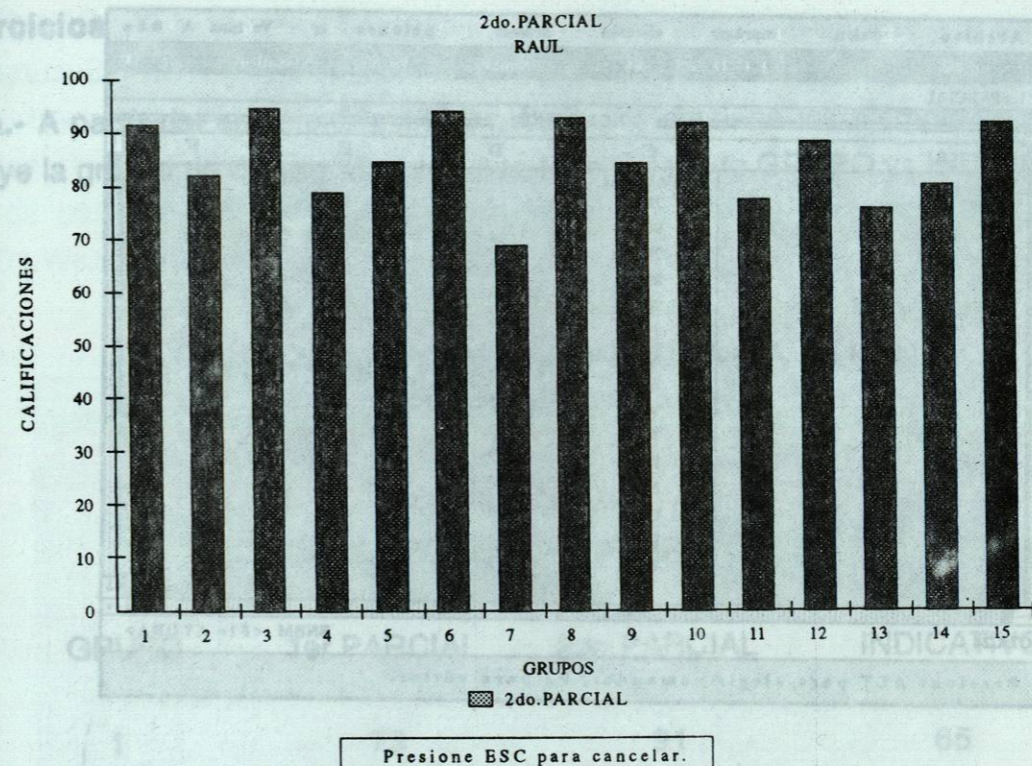


Figura 1.17

Con la ayuda del menú **Formato** activa los diferentes tipos de gráficos, ahora regresaremos los datos a su posición original en la Hoja de Cálculo.

Despliega el menú **Ver**, escoge la opción de **Hoja de Cálculo** y pulsa **Enter** (recuerda que al estar en un gráfico tienes activado otros menús especiales para gráficos), coloca el cursor en la celda C7, con las teclas F8 y las flechas de direccionamiento selecciona desde la celda C7 hasta la celda C24, despliega el menú **Edición**, escoge la opción **Desplazar** y pulsa **Enter (Alt, E, D)**, pon el cursor en la celda D7 y pulsa **Enter**.

Coloca el cursor en la celda A7, con las teclas F8 y las flechas de direccionamiento selecciona desde la celdas de A7 hasta A24, despliega el menú **Edición**, escoge la opción de **Desplazar** y pulsa **Enter (Alt, E, D)**, coloca el cursor en la celda C7 y pulsa **Enter**.

GRUPO	1er.PARCIAL	2do.PARCIAL	INDICATIVO
1	78	91	65
2	94	82	77
3	78	94	88
4	89	79	84
5	76	85	74
6	79	94	85
7	83	72	72
8	82	93	74
9	93	85	92
10	79	94	89
11	75	79	86
12	87	89	82
13	82	75	79
14	88	81	76
15	76	91	89
PROMEDIO	82.6	85.6	80.8

Figura 1.18

Cierra el archivo y guarda los cambios efectuados.

a) Ejercicios

a.- A partir del archivo GRAFICO1.WKS que contiene los ejemplos efectuados construye la gráfica de Barras, Circular, Alto-Bajo-Cierre de GRUPO vs INDICATIVO.

UNIVERSIDAD AUTONOMA DE NUEVO LEÓN

PREPARATORIA No.15

MATERIA: COMPUTACION

PROMEDIO POR GRUPOS

GRUPO	1er.PARCIAL	2do.PARCIAL	INDICATIVO
1	78	91	65
2	94	82	77
3	78	94	88
4	89	79	84
5	76	85	74
6	79	94	85
7	83	72	72
8	82	93	74
9	93	85	92
10	79	94	89
11	75	79	86
12	87	89	82
13	82	75	79
14	88	81	76
15	76	91	89
PROMEDIO	82.6	85.6	80.8

Pulsa la tecla ESC y despliega el menú Datos, escoge la opción de Títulos y pulsa Enter (Alt, D, T), en el recuadro de Título del Gráfico escribe 1er. y 2do.PARCIAL, en el recuadro de Subtítulo pon tu primer

b.- A partir del siguiente ejemplo vacía los datos en una Hoja de Cálculo y construye: la Gráfica de Barras y Gráfica Circular de Sucursal - Existencia y Sucursal - Exist. + Reporte.

TIENDAS DE AUTOSERVICIO "SI HAY"

Inventario Artículo: Pantalón "Nunca se Acaba"

Sucursal	Existencia	Reporte	Exist. + Reporte
1 Cigarrera	372	NORMAL	372
2 Colón	565	NORMAL	565
3 Contry	345	NORMAL	345
4 Guadalupe	287	BAJO	587
5 Las Torres	491	NORMAL	491
6 Linda Vista	454	NORMAL	454
7 Los Angeles	147	BAJO	447
8 Sada Vidrio	562	NORMAL	562
9 Tecnológico	137	BAJO	437
10 Universidad	213	BAJO	513

C.- Gráficos a partir de dos o más columnas de datos.

Volveremos a utilizar el archivo con el nombre de GRAFICO1.WKS que tienes en tu disco de trabajo y construiremos gráficas a partir de dos o más columnas. Realiza los pasos necesarios para poner en la pantalla de tu monitor el archivo GRÁFICO1.WKS

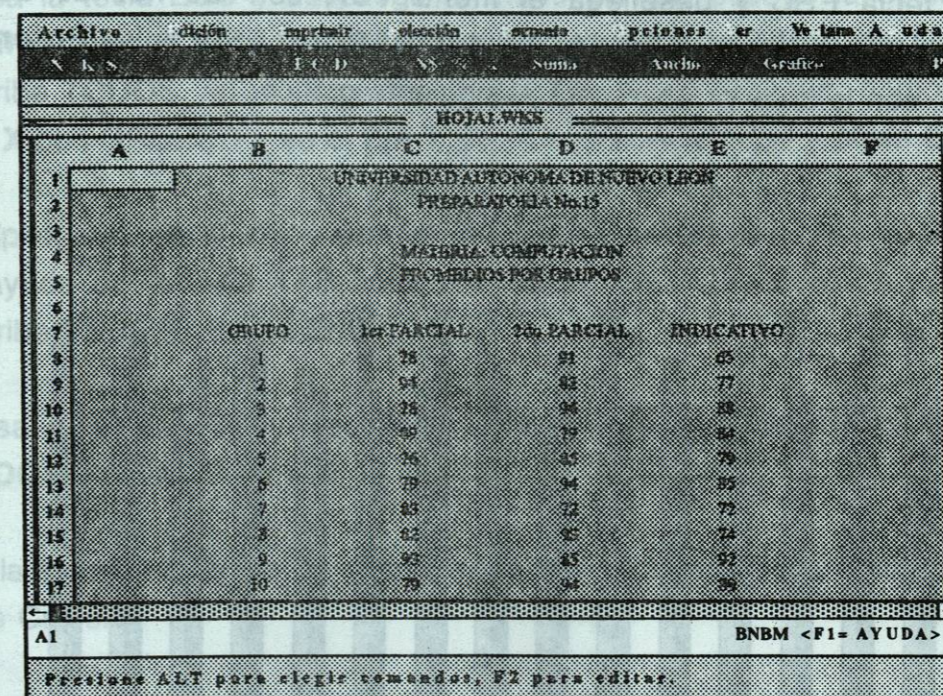


Figura 1.19

a) Dos columnas de Datos.

Coloca el cursor en la celda B7, con las teclas F8 y las flechas de direccionamiento selecciona desde la celda B7 hasta D22, despliega el menú **Ver**, escoge la opción de **Nuevo gráfico** y pulsa **Enter (Alt, V, N)**.

Pulsa la tecla ESC y despliega el menú **Datos**, escoge la opción de **Títulos** y pulsa **Enter (Alt, D, T)**, en el recuadro de **Título del Gráfico** escribe 1er. y 2do.PARCIAL, en el recuadro de **Subtítulo** pon tu primer