

moderna impone el reconocimiento y la presencia de las minorías.
facilitando el desarrollo del hecho pluralista existente en sociedades tan
complejas como la nueva leonesa.

De esta manera, la UANL no sólo podrá influir constructivamente
en el complejo social que la rodea, sino ayudará a lo que ya en su
tiempo planteó el Dr. Pedro de Alba: "... el espíritu de la nueva
Universidad debe ser de cooperación social para que se logre una
armonización social más justa y para que haya menos diferencias entre
los hombres". De aquí que consideramos que —por ejemplo— un Plan
como el Visión UANL-2008, al tener este tipo de objetivos y sólo
plantear los puntajes cuantitativos ignorando la evolución política e
ideológica de la sociedad, están condenados a no valer en la medida
necesaria el rumbo de los cambios hoy tan vertiginosos dentro y fuera
del país y el estado.

Para que los cambios dentro del estado sean
más profundos y otros cambios en el mundo todo sean consistentes
Somos conscientes de que la actual planteada discreta totalmente
de la línea que sustiniera el Gobierno Federal en materia
de educación superior, favorable en primer lugar a la élite social y para
para las capas medias y para la población sólo espacios para algunas
determinadas condiciones que las faciliten como mínimo de cara a
calidad. Esto equivale a destruir a las Universidades como vías de
seguro social y a renunciar conscientemente a desarrollar una ciencia y
culturas propias.

Por ello es bueno insistir una vez más en el consejo que nos dejó
Alfonso Reyes: "... la cultura debe ser popular y nadie fuerza mis palabras
ni pienso que he dicho populista".
Además, es bueno recordar que el ser humano es un ser social y que
Además, es bueno recordar que el ser humano es un ser social y que
Además, es bueno recordar que el ser humano es un ser social y que

Algo que se debe recordar es que el ser humano es un ser social y que
Además, es bueno recordar que el ser humano es un ser social y que
Además, es bueno recordar que el ser humano es un ser social y que

INDICE

	Págs.
I. PRINCIPIOS	7
II. EXPLICACION PREVIA	8
III. PROLOGO	21
IV. BREVES ANTECEDENTES	31
V. LA PRIMERA UNIVERSIDAD DE NUEVO LEON	38
VI. LA UNIVERSIDAD SOCIALISTA DE NUEVO LEON	58
VII. EL CONSEJO DE CULTURA SUPERIOR	70
VIII. LA SEGUNDA UNIVERSIDAD DE NUEVO LEON	93
IX. LA PRIMERA UNIVERSIDAD AUTONOMA DE NUEVO LEON	128
X. LA SEGUNDA UNIVERSIDAD AUTONOMA DE NUEVO LEON	151
XI. ALGUNAS REFLEXIONES FINALES	223

Se imprimieron 1000 ejemplares
en las oficinas de SERVICIOS S.A.
Enano 20 del 2008
Martines 21

UANL

INDICE

Página

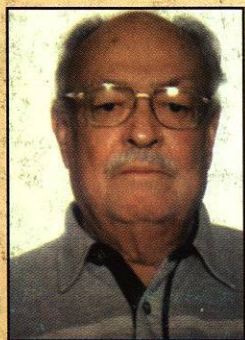
7	I. PRINCIPIOS
8	II. EXPLICACION PREVIA
24	III. PROLOGO
31	IV. BREVES ANTECEDENTES
38	V. LA PRIMERA UNIVERSIDAD DE NUEVO LEON
53	VI. LA UNIVERSIDAD SOCIALISTA DE NUEVO LEON
70	VII. EL CONSEJO DE CULTURA SUPERIOR
83	VIII. LA SEGUNDA UNIVERSIDAD DE NUEVO LEON
138	IX. LA PRIMERA UNIVERSIDAD AUTONOMA DE NUEVO LEON
181	X. LA SEGUNDA UNIVERSIDAD AUTONOMA DE NUEVO LEON
253	XI. ALGUNAS REFLEXIONES FINALES

Se imprimieron 1000 ejemplares
en los talleres de SERVIGRAF, S.A.
Enero 20 del 2000
Monterrey, N.L.

EL TIPO DE LETRA QUE SE USÓ FUE
ARIAL, TAMAÑO DE 12 PUNTS

Se imprimieron 1000 ejemplares
en los talleres de SERVIDORA, S. A.
Enero 20 del 2000
Monterrey, N.L.

EL TIPO DE LETRA QUE SE UTILIZO FUE:
ARIAL, TAMAÑO DE 9.5 puntos



MAXIMO DE LEON GARZA

Nacido en Sabinas Hidalgo, Nuevo León,
México. Médico egresado de la U.A.N.L.

Miembro del desaparecido Partido Comunista
Mexicano desde 1948. Secretario del Comité
Estatual del PCM de 1962 - 1967.

Candidato a Gobernador de Nuevo León en 1967.
De nuevo Candidato a Gobernador en 1985 por el
Partido Socialista de los Trabajadores, hoy disuelto.
Diputado Federal en la LIII Legislatura del Congreso
de la Unión de 1985 - 1988.

Articulista del periódico El Porvenir desde 1980 y el diario capitalino
"Uno mas Uno" en los años 1986 - 1989. Colaborador en las revistas
"Eje" y "Politica del Noreste" y otras.

Autor de: "Monterrey: un vistazo a sus entrañas" publicado en 1968;
sobre la teoría marxista de las clases, en 1973; Grandeza de Monterrey
en 1970; Problemas Económicos y Sociales del mundo" y otros.

Actualmente es Investigador Externo de la U.A.N.L.; adscrito al Centro
de Información de Historia Regional.

BIBLIOTECA UNIVERSITARIA
U. A. N. L.

