

LA UNIVERSIDAD

Nº 21—ANVERSO *Leyenda* ★ Regi ★ Max ★ Carolo IIII ★ Opt ★ Que ★ Reginae ★ Aloisiae ★ *En el campo:* Bustos del rey y de la reina á la derecha. *Exergo:* G. A. GIL.

REVERSO *Leyenda* In ★ Solem ★ Inaug ★ Mex ★ Acad ★ Exc ★ Cur ★ An 1790. *En el campo:* Minerva sentada á la izquierda con lanza en la mano derecha y sosteniendo con el brazo izquierdo el escudo ovál de la Universidad en el que se ven dos llaves en sotuer, encima una corona papal. Delante de Minerva un mochuelo, algunos objetos de ciencias y al fondo una biblioteca. *Exergo:* GIL.

Cobre plateado: Peso 48 gramos.



ORIZAVA

Nº 22—ANVERSO *Leyenda* A ★ Carlos ★ IV ★ Rey ★ de ★ España ★ y ★ de ★ las ★ Indias ★ *En el campo:* Cabeza laureada del rey á la derecha, debajo de ella GIL. *Exergo:* A ★ II ★ DE ★ ABRIL ★ DE ★ 1790 ★

REVERSO *Leyenda* En ★ su ★ Proclamacion ★ la ★ Mui ★ Leal ★ Villa ★ de ★ Orizava ★ Año ★ de ★ 1790 . *En el campo:* Escudo surmontado de corona real, de cuatro

cuarteles, teniendo el primero cinco estrellas, el segundo un árbol, el tercero un leon á la izquierda y el cuarto un navio navegando. En el centro de este escudo hay otro ovál pequeño con los armas de España. Detrás un águila que sostiene en el pico una cinta que lleva la inscripcíon: **Benigno el clima • Fertil • el • suelo • Cómodo • el • sitio • y • Leal • el • pueblo •**

Dorada á fuego: Peso 23 gram. 3 decíg.

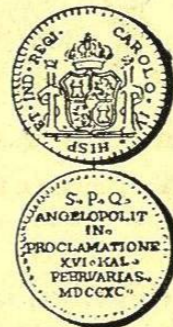


PUEBLA DE LOS ANGELES

Nº 23—ANVERSO *Leyenda* Carolo • IV • Hisp • et • Ind • Regi • *En el campo:* Escudo de armas de España.

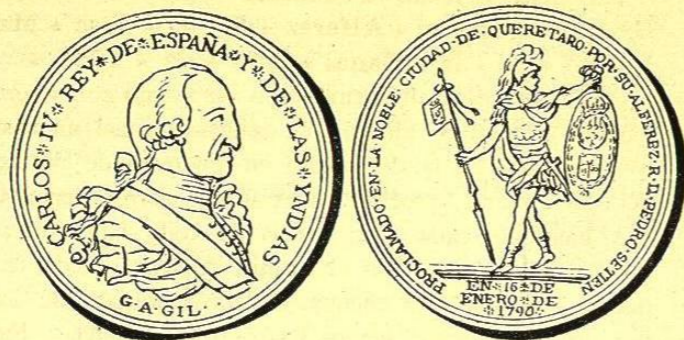
REVERSO. *En el campo:* S • P • Q • Angelopolit • in • Proclamatione XVI • Kal • Febrvarias • MDCCXC • dentro de corona.

Plata: Peso 6 gram. 5 deccíg.



Nº 24—Como la anterior.

Plata: Peso 3 gram. 2 decíg.



QUERÉTARO

Nº 25—ANVERSO *Leyenda* Carlos ★ IV ★ Rey ★ de ★ España ★ y ★ de ★ las ★ Indias. *En el campo:* Busto del rey á la derecha, con banda. *Exergo:* G. A. GIL.

REVERSO *Leyenda* Proclamado ★ en ★ la ★ Noble ★ Ciudad ★ de ★ Querétaro ★ por ★ su ★ Alferez ★ R. D. Pedro ★ Setien. *En el campo:* Guerrero andando á la izquierda que lleva en la mano derecha el pendon real y en la izquierda un óvalo en que estan grabados el escudo de armas de España timbrado de corona real y abajo el de la ciudad de Querétaro, rodeados por el Toisón de oro. Debajo del guerrero se lee: **En ★ 16 ★ de Enero ★ de ★ 1790 ★**. y al lado del pié derecho: G. A. GIL.

Cobre: Peso 39 gram. 7 decig.

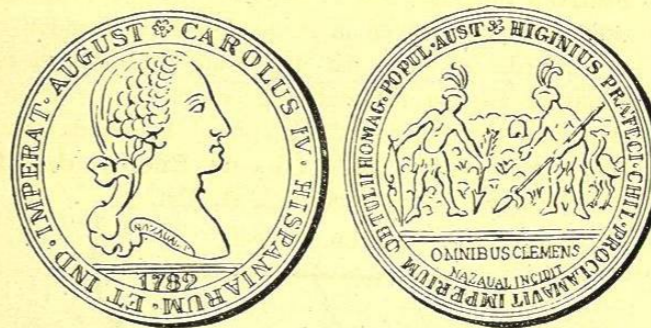


SAN MIGUEL EL GRANDE

Nº 26—ANVERSO *Leyenda* Carlos ★ IIII ★ Rey ★ de ★ España ★ y ★ Emperador ★ de las ★ Ind.^s ★ *En el campo:* Busto del rey á la derecha, con banda. *Exergo:* ★ G ★ A ★ GIL ★

REVERSO *Leyenda* Proclama° ★ en ★ S ★ Miguel ★ el Grande ★ Por ★ su ★ Alferez ★ R! D ★ Jose ★ Maria° ★ Loreto ★ de ★ la ★ Canal ★ Año ★ de ★ 1791 ★ *En el campo:* Escudo oval surmontado de yelmo con viera caída; partido en campo rojo y azul, teniendo aquel un castillo de tres torres y en la del medio un guerrero de pié con bandera en la mano derecha; las otras dos torres tienen tambien dos banderas cada una; arriba de todo hay otra pequeña torre á la derecha. En el campo de azur: medio arco de puente con una cruz encima, al lado izquierdo de ésta una flor de lis y encima de los brazos dos estrellas. Fuera del escudo, en el fondo, á la derecha, castillo con torre y banderas sobre un puente; á la izquierda armadura de un brazo, rodela y lanzas, y encima del mismo lado, dos estrellas radiantes.

Plata dorada: Peso 48 ½ gramos.

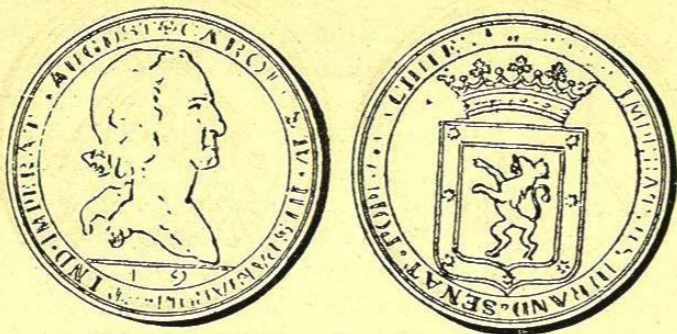


SANTIAGO DE CHILE

Nº 27—ANVERSO *Leyenda* ★ Carolus IV. Hispaniarum. et Ind. Imperat. August. ★ *En el campo:* Cabeza del rey á la derecha y debajo de ella: NAZUAL. F. *Exergo:* 1789.

REVERSO *Leyenda* ★ Higinius Præfect. Chil. Proclamavit Imperium. ... Obtulii Homag. Popul. Aust. ★ *En el campo:* Planicie en la que se ven dos indios rindiendo sus armas; al fondo un rancho y á la derecha un avestrúz. Debajo: **Omnibus Clemens. NAZUAL INCIDIT.**

Plata: Peso 26 ½ gramos.



Nº 28—ANVERSO *Leyenda* **Carolus IV • Hispaniarum et Ind. Imperat • August** ★ *En el campo:* Cabeza del rey á la derecha.

REVERSO *Leyenda* **Optimo • Imperat • Jus • Jurand • Senat • Popul • Chilensis** • *En el campo:* Escudo surmontado de corona ducal con león rapante á la izquierda y teniendo una espada en la garra derecha.

Plata: Peso 25 ½ gramos.

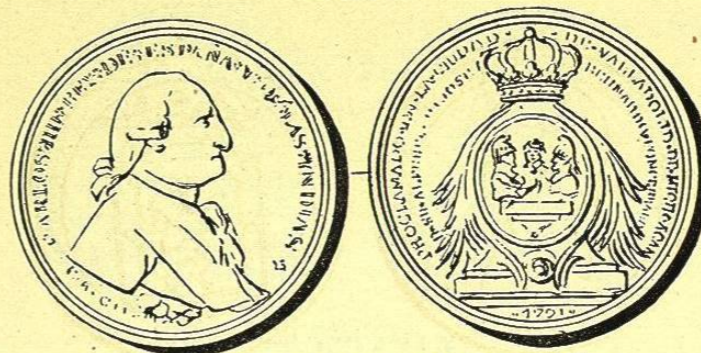


TABASCO

Nº 29—ANVERSO *Leyenda* **Carlos • IV • Rey • de • España • y • de las • Indias** • *En el campo:* Cabeza laureada del rey á la izquierda.

REVERSO *En el campo:* **Proclamado • por el Licenciado D. Lorenzo • Santa Maria • en la Provincia de Tabasco • Año de • 1790** •

Cobre: Peso 8 gram. 9 decíg.



VALLADOLID DE MICHOCÁN

Nº 30—ANVERSO *Leyenda* **Carlos • III • Rey • de • España • I • de • las • Indias** ★ *En el campo:* Busto del rey á la derecha con Toison y gran cruz de Carlos III. *Exergo:* G. A. GIL.

REVERSO *Leyenda* **Proclamado • en • la • Ciudad • de • Valladolid • de • Michoacan • Por • su • Alfez • R • D • José • Bernardo • Foncerrada** ★ *En el campo:* Escudo timbrado de corona real rodeado de palmas y en cuyo centro hay tres bustos, dos con cascos romanos y el otro, en el medio, descubierto. *Exergo:* ★ 1791 ★

Plata dorada á fuego: Peso 46 gram. 3 decigr.

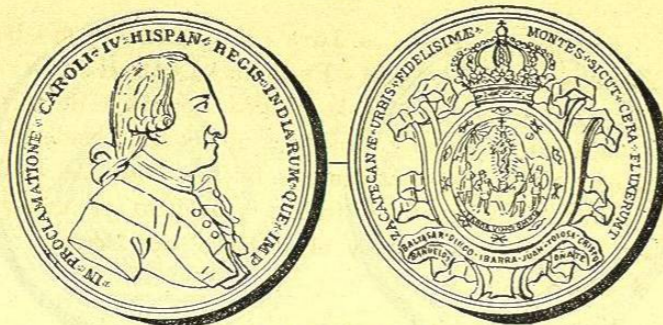


VERACRUZ

Nº 31—ANVERSO *Leyenda* ★ **Carolus • IV • D • G • Hispan • et • India • R** ★ *En el campo:* Busto del rey á la derecha, con banda. *Exergo:* GERONI • ANTONI • GIL •

REVERSO *Leyenda* **Nov • Veracruz • Proclam • An • 1789** ★ *En el campo:* Escudo rodeado de laureles y cintas, con las columnas de Hércules sobre las que descansa un castillo de tres torres, teniendo en la del centro una cruz.

Cobre: Peso 36 gramos.



ZACATECAS

Nº 32—ANVERSO *Leyenda* ★ **In ★ Proclamatione ★ Caroli ★ IV ★ Hispan ★ Regis ★ Indiarum ★ Que ★ Imp ★** *En el campo:* Busto del rey á la derecha, con banda. *Exergo:* G ★ A ★ GIL ★ .

REVERSO *Leyenda* **Zacatecanæ ★ Urbis ★ Fidelissimæ ★ Montes ★ Sicut ★ Cera ★ Fluxerunt ★** *En el campo:* Escudo oval surmontado de corona real; en el centro cuatro guerreros, sosteniendo dos de ellos un mundo, encima del cual descansa la Virgen de Guadalupe; al fondo una montaña con una cruz; en la parte superior el sol radiante y la luna, y en la inferior la inscripción: **Labor ★ Vincet ★ Omnia ★** Fuera y debajo del escudo una cinta en que se lee: **Baltasar • Bañuelos • Diego • Ibarra • Juan • Tolosa • Cristo • Oñate.**

Plata dorada: Peso 29 gram. 2 decigr.

FERNANDO VII



BUENOS AIRES

Nº 33—ANVERSO *Leyenda* ★ **A. Fernando VII ★ Rey Augusto** **Ð España ★ y de las Indias ★** *En el campo:* Busto del rey á la izquierda con banda y Toison. Debajo del hombro el nombre del grabador—ARRABAL.

REVERSO *Leyenda* ★ **Jura • la • Ciudad • Ð • Buenos-Aires • su • Amor • su • Fee • su • Lealtad ★** *En el campo:* Figura representando á la España coronada de torres, sentada sobre un globo y á sus pies un león. Tiende sus manos á otra figura que representa á Buenos Aires de rodillas que le oferta el corazon y frutos; á su lado el escudo de la ciudad; delante armas y el cadúceo de Hermes. *Exergo:* ★ **1808** ★

Plata: Peso 34 ½ gramos.

Nº 34—Como la anterior.

Plata: Peso 29 gramos.



GUATEMALA

Nº 35—ANVERSO *Leyenda* ★ **A Fernando ★ VII ★ Año ★ 1 ★ de su Reina ★ — 1808.** *En el campo:* Busto del rey á la derecha y debajo. P. G. A.

REVERSO *Leyenda* **Guatemala • Año 284 • de su Lealtad** *En el campo:* Escudo surmontado de corona ducal; el centro está borrado. A los lados 2—R y debajo palmas.

Plata: Peso 6 gram. 4 decigr.



LEON DE NICARAGUA

Nº 36—ANVERSO *Leyenda* **Fernando • VII • Rey • de • Esp • e • In •**
★ 1808 ★ . *En el campo:* Busto del rey á la derecha, con Toison.

REVERSO *Leyenda* **Procla • en • la • N • C • de • Leon •**
d • Nicar • . *En el campo:* Escudo timbrado de corona ducal con león rampante á la derecha sugetando el globo con la diestra; á los lados **1 — R.**

Plata: Peso 3 gram. 2 decigr.

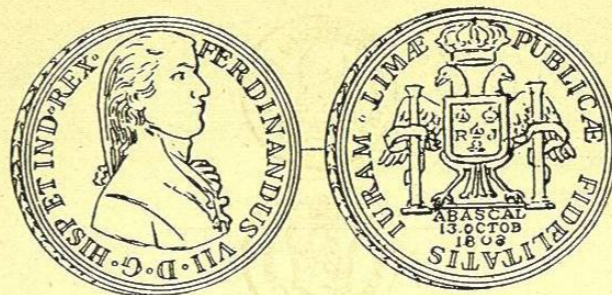


JALAPA

Nº 37—ANVERSO *Leyenda* **Fernando • VII • Rey de España • y**
de las Indias • . *En el campo:* Escudo de armas de España dentro de círculo de puntos.

REVERSO *Leyenda* **En su Proclamacion. En el campo:**
La Villa de Xalapa en 29 • de Septiembre • de ★
1808 ★ , dentro de círculo de puntos.

Plata: Peso 6 gram. 7 decigr.



L I M A

Nº 38—ANVERSO *Leyenda* **Ferdinandus VII • D • G • Hisp • et**
Ind • Rex • . *En el campo:* Busto del rey á la derecha, con Toison y banda.

REVERSO *Leyenda* **Publicæ Fidelitatis Juram • Limæ •**
En el campo: Aguila de dos cabezas con corona real; en el pecho el escudo de Lima consistente en una corona entre las letras **K** y **J**, debajo una granada con dos hojas, encima otras dos coronas y en la parte superior un cometa. A los lados las columnas de Hércules con la divisa **Plus Ultra** y abajo del águila: **Abascal 13 • Octob • 1808 •**

Plata: Peso 27 gram. 2 decigr.



M E J I C O

Nº 39—ANVERSO *Leyenda* **A Fernando • VII • Rey • de España**
y de las Indias. . *En el campo:* Busto del rey á la derecha, con banda, Toison y cruz de Carlos III. *Exergo:* F. GORDILLO • F. — Mº. (*Méjico*).

REVERSO *Leyenda* **En su Exaltacion al Trono • la**
Ciudad de Mexico. . *En el campo:* Escudo con corona imperial, puente, castillo y dos leones en campo azul. A la

izquierda sacerdote mejicano apoyando la siniestra en el escudo y en la derecha el cuchillo de los sacrificios; á la derecha una águila con una serpiente en el pico; debajo una cornucopia, un arco y carcaj con flechas. *Exergo:* **En 13 de Agosto de 1808.**

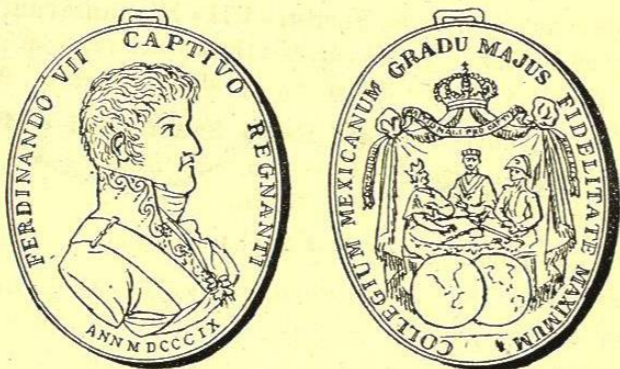
Plata: Peso 41 gram. 2 decíg.



Nº 40—ANVERSO *Leyenda* **Fernando • VII • Rey • de • España • y • de • las • Yndias •** *En el campo:* Escudo de armas de España surmontado de corona real.

REVERSO *En el campo:* **Proclamado • en • Mexico • A • 13 • de • Agosto • del Año • de • 1808 •**, en corona de laurel.

Plata: Peso 6 gram. 6 decíg.



EL COLEGIO MEJICANO

Nº 41—ANVERSO *Leyenda* **Ferdinando VII Captivo Regnanti.** *En el campo:* Busto del rey á la derecha, con banda y Toison. *Exergo:* **Ann • M • DCCCIX.**

REVERSO *Leyenda* **Collegium Mexicanum Gradum Majus Fidelitate Maximun.** *En el campo:* Docel encimado de corona real y bajo del cual hay una mesa á cuyo rededor estan sentados un juez, un sacerdote y un militar; sobre ella un tintero y una espada. Delante dos globos terráqueos y en la parte superior del docel una cinta con la inscripción: **Cœtuique Nationali Pro Captivo Regenti.** *Exergo:* GUERRERO.

Dorada á fuego: Peso 25 gramos.

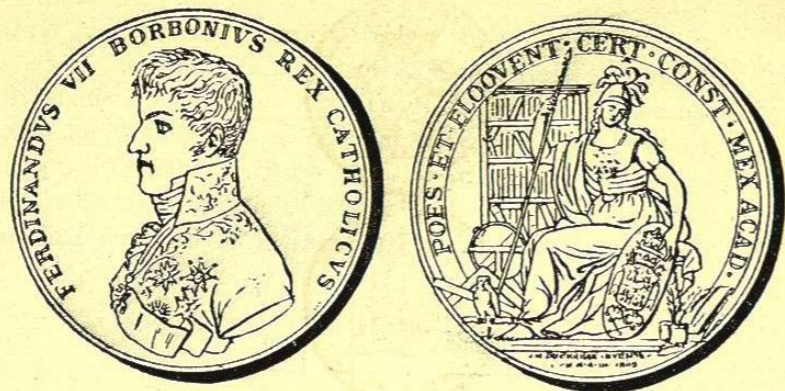


EL COLEGIO DE SAN ILDEFONSO

Nº 42—ANVERSO *Leyenda* **Ferdinand VII Hispaniarum et Indiarum Rex.** *En el campo:* Busto del rey á la izquierda con banda y Toison. *Exergo:* J. M. GUERRERO. **A • 1808.**

REVERSO *Leyenda* **Reg • Sanct • Ild • Mex • Coll •** *En el campo:* Varios corazones reunidos y rodeados de cadenas; encima—**Pro Solio.**

Dorada á fuego: Peso 30 ½ gramos.



UNIVERSIDAD REAL Y PONTIFICIA

Nº 43—ANVERSO *Leyenda* ★ **Ferdinandvs VII Borbonivs Rex Catholicivs** ★ *En el campo:* Busto del rey á la izquierda con banda y Toison.

REVERSO *Leyenda* **Poes. et. Eloqvnt. Cert. Const. Mex. Acad.** *En el campo:* Minerva á la izquierda, sentada, apoyando su mano derecha en una lanza y con la izquierda sostiene un óvalo en que están las armas de la Universidad, consistentes en las de España coronadas con la tiara y detrás dos llaves en sotuer. Delante de ella el mochuelo y atributos de las ciencias y á su derecha un tintero y un libro abierto; al fondo una biblioteca con libros. *Exergo:* J. M. GUERRERO INVENTÓ Y G. EN Mº. A. DE 1809.

Plata: Peso 64 gramos.

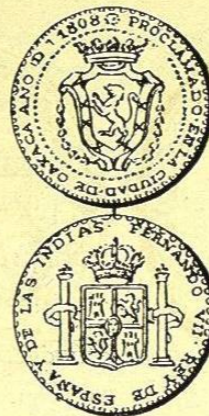


NUEVO SANTANDER

Nº 44—ANVERSO *Leyenda* **Fernando ★ VII ★ Rey ★ de ★ España ★ y ★ de ★ las ★ Indias ★** *En el campo:* Escudo de armas de España.

REVERSO *En el campo* **Proclamado en la Capital del Nuevo Santander en 8. de Abril del Año de 1809,** dentro de corona de laurel.

Plata: Peso 6 gram. 7 decíg.

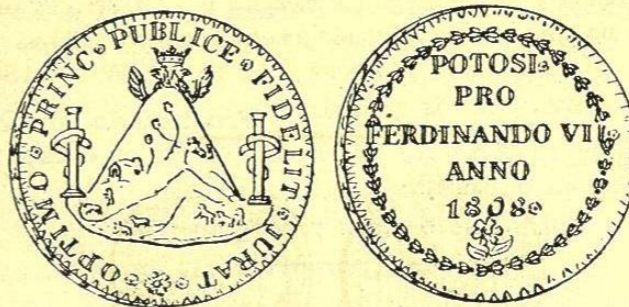


OAXACA

Nº 45—ANVERSO *Leyenda* **Fernando VII • Rey de España • y de las Indias.** *En el campo:* Escudo de armas de España.

REVERSO *Leyenda* **Proclamado • en la Ciudad • de Oaxaca • Año D 1808 •** *En el campo:* Escudo surmontado de corona ducal con leon rampante á la izquierda y bordura de ocho cruces de San Andrés. é hileras de hojas á los lados; todo en círculo de puntos.

Plata: Peso 6 gram. 8 decígr.



POTOSÍ

Nº 46—ANVERSO *En el campo:* **Potosi ★ Pro Fernando VII ★ Anno 1808 ★**, dentro de corona.

REVERSO *Leyenda* ★ **Optimo ★ Princ ★ Publice ★ Fidelit ★ Jurat ★** *En el campo:* Un cerro con varias bocas de minas, hombres, animales, etc., entre las columnas de Hércules, y éstas con la inscripción PLUS ULTRA en cintas. Sobre el cerro aparece una águila de dos cabezas con corona de marqués.

Plata: Peso 27 gramos.