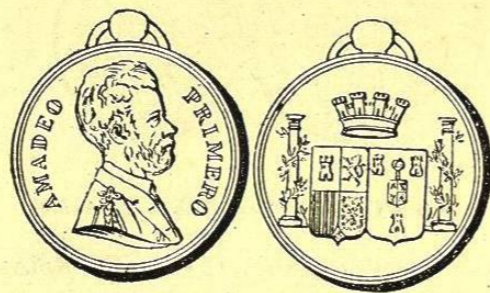


A M A D E O I



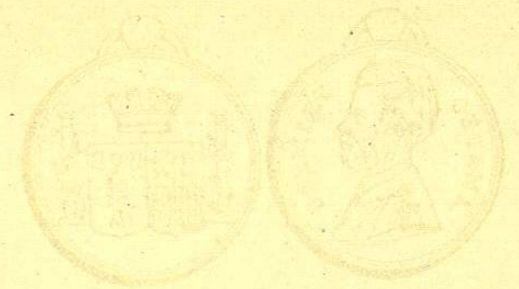
H A B A N A

Nº 60—ANVERSO *Leyenda Amadeo Primero.* *En el campo:* Busto del rey á la derecha.

REVERSO *En el campo:* Entre las columnas de Hércules, dos escudos; teniendo el de la izquierda las armas de Castilla, Leon, Aragon, Navarra y Granada; y el de la derecha, tres castillos y en el centro un pequeño escudo con las armas del anterior, encimado con una llave. Ambos surmontados con una corona mural.

Plata: Peso 12 gram. 5 decigr.

---



REPÚBLICA ARGENTINA

---



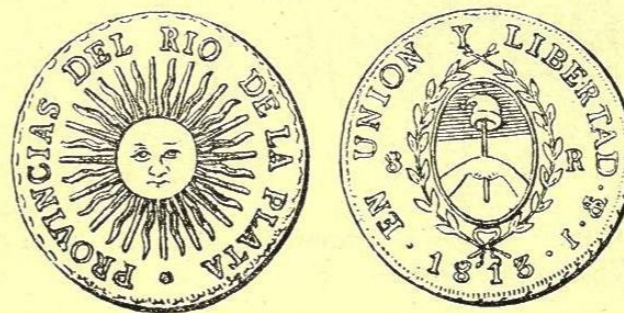
## MONEDAS



Nº 61—ANVERSO *Leyenda* Provincias del Rio de la Plata. *En el campo:* Un sol.

REVERSO *Leyenda* En Union y Libertad • J • 8 S. 1813 y el signo de haber sido acuñada en Potosí. (P)  
*En el campo:* Escudo Nacional, sin el sol, dos banderas de cada lado, dos cañones cruzados y un tambor al pié.

Onza de oro: Peso 26 gram. 8 decig.



Nº 62—ANVERSO *Leyenda* Provincias del Rio de la Plata. *En el campo:* Un sol.

REVERSO *Leyenda* En Union y Libertad • J • 1813 •  
P *En el campo:* Escudo Nacional sin el sol. A los lados 8 R.

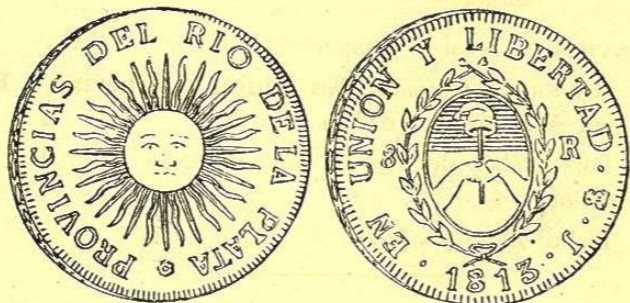
Plata: Peso 26 gram. 8 decig.



Nº 63—ANVERSO *Leyenda* Provincias del Rio de la Plata. *En el campo:* un sol.

REVERSO *Leyenda* En Union y Libertad • J • 1813 • y el signo de haber sido acuñada en Potosí. *En el campo:* Escudo Nacional, sin el sol, teniendo á los lados—2 R.

Plata: Peso 6 gram. 6 decíg.



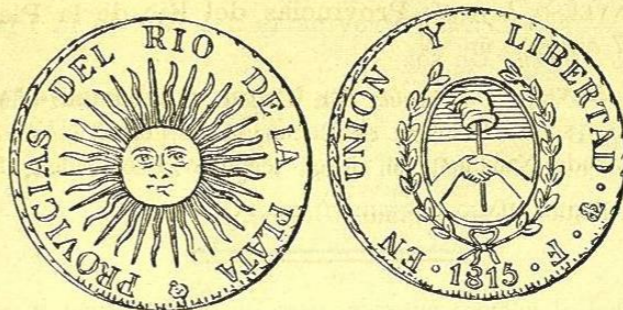
Nº 64—Igual al número 62, pero es de distinto cuño y fabricada tambien en la Casa de Moneda de Potosí.



Nº 65—ANVERSO *Leyenda* Provincias del Rio de la Plata ★ *En el campo:* Un sol.

REVERSO *Leyenda* En Union y Libertad • F • L • 1815 y signo de acuñación en Potosí. *En el campo:* Escudo Nacional, sin el sol, y teniendo á los lados—8 S.

Plata: Peso 26 gram. 8 decíg.



Nº 66—ANVERSO. Igual al número 65.

REVERSO *Leyenda* En Union y Libertad • F • y el signo de Potosí • 1815 •

Por muchos detalles es diferente esta pieza del número anterior.

Plata: Peso 26 gram. 8 decíg.



Nº 67—ANVERSO *En el campo:* Escudo Argentino entre dos ramas de laurel.

REVERSO *En el campo:* Entre corona de laurel: Buenos Aires • 1822 • Un Décimo.

Cobre: Peso 6 gram. 7 decíg.

Nº 68—Igual al número 67, pero del año 1823.

Cobre: Peso 6 gram. 5 decíg.

Nº 69—ANVERSO *Leyenda* Provincias del Rio de la Plata. *En el campo:* Un sol.

REVERSO *Leyenda* En Union y Libertad • R A • D • S • 1824. *En el campo:* Escudo Argentino, sin sol. A los lados—2 S.

Plata: Peso 6 gram. 5 decigr.



Nº 70—ANVERSO *Leyenda* **Provincias del Rio de la Plata** ★ *En el campo:* Un sol.

REVERSO *Leyenda* **En Union y Libertad • R A • Ca. P B As •** (Callana de Buenos Aires) **1825 •** *En el campo:* Escudo Nacional, sin el sol y á los lados: **2—S.**

Plata: Peso 6 gram. 6 decíg.

Nº 71—Igual al número anterior, pero de distinto cuño y pesando 5 gramos 8 decigramos.



Nº 72—ANVERSO. Igual al número 70.

REVERSO *Leyenda* **En Union y Libertad • R A • 1826 •**  
*En el campo:* Escudo Argentino, sin sol: **2—S.**

Plata: Peso 6 gram. 6 decíg.

Nº 73—ANVERSO. Igual al número 70.

REVERSO *Leyenda* **En Union y Libertad • R A • P • 1826 •** *En el campo:* Escudo Argentino sin sol; á los lados: **2—S.**

Plata: Peso 6 gram. 1 decíg.

Nº 74—Igual al número anterior, pero de distinto cuño y peso de 6 gramos 4 decigramos.

Nº 75—ANVERSO *Leyenda* **Provincias del Rio de la Plata.** *En el campo:* Un sol.

REVERSO *Leyenda* **En Union y Libertad • R A • 1826 •**  
*En el campo:* Escudo Argentino sin el sol, dos banderas de cada lado, dos cañones cruzados y un tambor al pié.  
Oro: Peso 6 gram. 1 decíg.



Nº 76—ANVERSO *Leyenda* **Banco Nacional 1826.** *En el campo:* Escudo Argentino.

REVERSO *En el campo:* Dentro de guirnalda de laurel—**Un Real.**

Cobre: Peso 2 gram. 5 decíg.



Nº 77—ANVERSO *Leyenda* Dentro de círculo: **Ardescit ET Virescit.**  
*En el campo:* Fénix en aptitud de salir de las llamas. En la parte superior izquierda viene apareciendo un sol.

REVERSO *Leyenda* **Banco Nacional.** *En el campo:* Entre laureles un globo donde se lee: **20 Decim.** Abajo: **Buenos Aires 1827.**

Cobre: Peso 26 gram. 5 decíg.

Nº. 78—Igual al número anterior, pero de 10 Décimos.  
Peso: 12 gram. 2 decíg.





Nº 79—ANVERSO *Leyenda* Banco Nacional. Dentro de circunferencia  $\frac{5}{10}$ .

REVERSO *En el campo:* Buenos Aires 1827, rodeado de ramas de laurel.

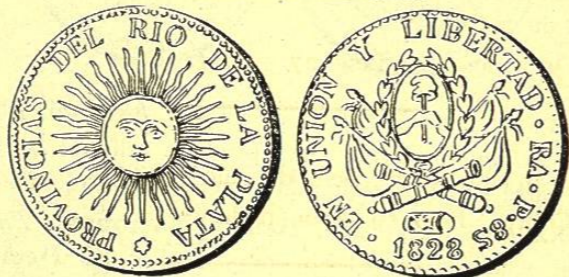
Cobre: Peso  $6\frac{1}{2}$  gramos.



Nº 80—ANVERSO *Leyenda* Banco Nacional. Dentro de circunferencia  $\frac{1}{4}$ .

REVERSO *En el campo:* Entre laureles Buenos Aires 1827.

Cobre: Peso 3 gram. 2 decíg.



Nº 81—ANVERSO *Leyenda* Provincias del Rio de la Plata ★  
*En el campo:* Un sol.

REVERSO *Leyenda* En Union y Libertad • R A • P • 8 S • 1828. *En el campo:* Escudo Argentino, sin sol, dos banderas de cada lado, dos cañones cruzados y un tambor al pié.

Onza de oro: Peso 27 gram. 1 decíg.

Nº 82—Onza de oro, igual al número anterior, pero pesando 26 gramos 2 decigramos.

Nº 83—Onza de oro, igual al número 81, pero de distinto cuño.  
Peso  $26\frac{1}{2}$  gramos.

Nº 84—Igual al número 79, pero del año 1828.

Nº 85—ANVERSO *Leyenda* Provincias del Rio de la Plata.  
*En el campo:* Un sol.

REVERSO *Leyenda* En Union y Libertad • R A • P • 1828. *En el campo:* Escudo Argentino, sin el sol. A los lados: 8—R.

Plata: Peso 26 gram. 7 decíg.

Nº 86—ANVERSO *Leyenda* Provincias del Rio de la Plata. *En el campo:* Un sol.

REVERSO *Leyenda* En Union y Libertad • R A • P • 8 S • 1830. *En el campo:* Escudo Argentino, sin el sol, á cada lado dos banderas; debajo dos cañones cruzados y al pié un tambor.

Onza de oro: Peso 27 gramos.

Nº 87—Igual al número 77, pero del año 1830.  
Cobre: Peso 19 gram. 9 decíg.

Nº 88—Igual al número 77, pero del año 1831.  
Cobre: Peso 21 gramos.

Nº 89—Igual al número 79, pero del año 1831.  
Cobre: Peso 7 gram. 1 decíg.



Nº 90—Onza de oro, igual al número 81, pero del año 1832.  
Peso 26 gram. 7 decíg.

---

Nº 91—Onza de oro, igual al número 81, pero de distinto cuño.  
Peso 27 gram. 1 decíg.

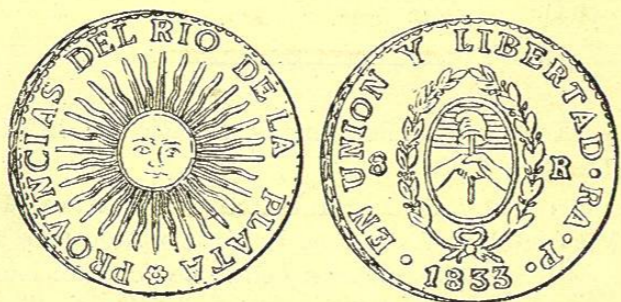
---

Nº 92—ANVERSO *Leyenda* **Provincias del Rio de la Plata** ★  
Un sol.

REVERSO *Leyenda* **En Union y Libertad • R A • P •**  
**1832.** *En el campo:* Escudo Argentino, sin sol, teniendo  
á los lados: **4—S.**

Plata: Peso 13 gram. 6 decíg.

---



Nº 93—ANVERSO. Igual al número anterior.  
REVERSO *Leyenda* **En Union y Libertad • R A • P •**  
**1833.** *En el campo:* Escudo Argentino, sin el sol, teniendo  
á los lados: **8—R.**

Plata: Peso 28 gramos.

---

Nº 94—Onza de oro, igual al número 81, pero del año 1834.  
Peso 26 gram. 4 decíg.

---

Nº 95—Igual al número 93, pero del año 1834.  
Plata: Peso 27 gram. 2 decíg.

---

Nº 96—Igual al número 93, pero es de distinto cuño y ha servido  
de botón.

Plata: Peso 26 gram. 8 decíg.

---

Nº 97—Onza de oro, igual al número 81, pero del año 1835.  
Peso 26 gram. 6 decíg.

---

Nº 98—Igual al número 93, siendo del año 1835 y ha servido de  
botón.

Plata: Peso 27 gramos.

---

Nº 99 - Igual al número 93, siendo del año 1836.

Plata: Peso 26 gram. 5 decíg.

---

Nº 100—Igual al número anterior.

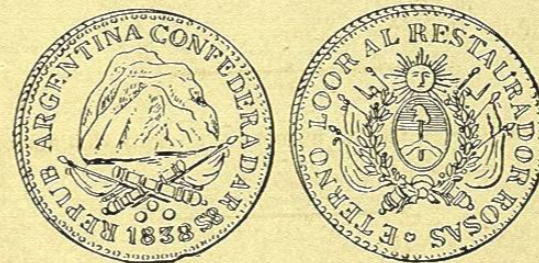
Plata: Peso 26 ½ gramos.

---

Nº 101—Igual al número 93, pero acuñada en 1837 y ha servido de  
botón.

Plata: Peso 26 gram. 7 decigr.

---



Nº 102—ANVERSO *Leyenda* **Repub. Argentina Confederada • R •**  
**8 S • 1838.** *En el campo:* Un cerro; al pié, banderas,  
cañones y balas.



REVERSO *Leyenda* **Eterno Loor al Restaurador Rosas**★  
*En el campo:* Escudo nacional con sol, rodeado de banderas, cañones y fusiles.  
 Onza de oro: Peso 26 gram. 7 decíg.

Nº 103—Onza de oro igual á la anterior.  
 Peso 26 gram. 8 decíg.

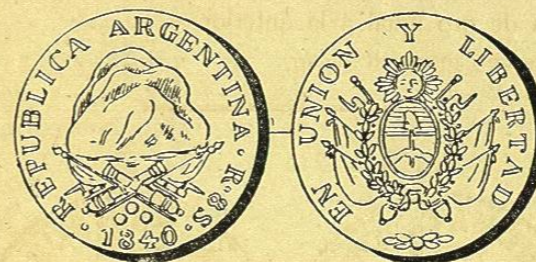


Nº 104—ANVERSO *Leyenda* **Repub. Argentina Confederada • R. 1838** • *En el campo:* Un cerro y debajo trofeos militares consistentes en dos banderas, dos cañones, dos fusiles y tres balas.  
 REVERSO *Leyenda* **Eterno Loor al Restaurador Rosas**.  
*En el campo:* Escudo argentino con sol. A los lados: **8—R.**  
 Plata: Peso 26 gram. 6 decíg.

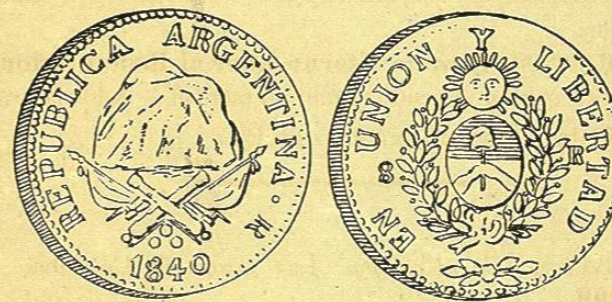
Nº 105—ANVERSO *En el campo:* Las armas de Córdoba. Debajo: **1838**.  
 REVERSO *En el campo:* Un sol.  
 Plata: Peso 6 decigramos.

Nº 106—Igual al número 104, acuñada en 1839.  
 Plata: Peso 27 gram. 8 decíg.

Nº 107—ANVERSO *En el campo:* El castillo de las armas de Córdoba entre las letras **P P.** Debajo: **1839**.  
 REVERSO *En el campo:* Un sol.  
 Plata: Peso 8 decigramos.



Nº 108—ANVERSO *Leyenda* **Republica Argentina. R. 8 S. 1840** ★ *En el campo:* Un cerro y debajo trofeos militares.  
 REVERSO *Leyenda* **En Union y Libertad**. *En el campo:* Escudo argentino con sol; á los lados, banderas, cañones y fusiles.  
 Onza de oro: Peso 27 gramos.



Nº 109—ANVERSO *Leyenda* **República Argentina • R • 1840** • *En el campo:* Un cerro y debajo trofeos militares consistentes en dos cañones, dos banderas, dos fusiles y tres balas.  
 REVERSO *Leyenda* **En Union y Libertad**. *En el campo:* Escudo argentino con sol entre **8—R.**  
 Plata: Peso 26 gram. 7 decíg.