

REVOLUCION DE JULIO DE 1890

Nº 249—ANVERSO *En el campo:* La Libertad de pié teniendo la mano derecha extendida y con la izquierda sostiene un estandarte y un gajo de palmas; debajo un cañon y balas; á lo léjos el río, un vapor y el sol en el horizonte. *Exergo:* 26 Julio 1890.

REVERSO *En el campo:* El Pueblo Argentino á los Defensores de la Libertad Nacional. Esta medalla es ovál y tiene encima un sol radiante y está encerrada en una gruesa corona de laureles.

Cobre: Peso 9 $\frac{1}{2}$ gramos.

La mayor parte de estas medallas militares tienen broche del metal correspondiente y cinta con los colores pátrios.

JURAS DE CONSTITUCIONES

Nº 250—ANVERSO *Leyenda* En 23 de Mayo de 1854 • el Estado de Buenos Aires. *En el campo:* Un toro á la derecha.

REVERSO *Leyenda* Fuerte y Unido, Jura su Constitucion Política. *En el campo:* Dos manos sosteniendo el libro de la Constitución, rodeado el todo por dos ramas de laurel.

Plata: Peso 11 gram. 6 decíg.

Nº 251—Como la anterior, acuñada sobre una moneda española de cuarto de duro y con el peso de 6 gramos 6 decigramos.

Nº 252—Igual al número 250.

Cobre plateado: Peso 9 gram. 5 decíg.

Nº 253—ANVERSO *Leyenda* Salud al Pueblo de ★ Buenos Aires ★ *En el campo:* Escudo de armas de la Ciudad de Buenos Aires.

REVERSO *En el campo:* En 25 de Diciembre 1873 la Provincia de Buenos Aires Jura su Constitucion Política, en corona de roble y laurel. *Exergo:* G.

Plata: Peso 12 gramos.

Nº—254—Como la anterior.

Cobre: Peso 11 gram. 2 decíg.

Nº 255—ANVERSO *Leyenda* **Provincia ★ de Buenos Aires ★** *En el campo:* Escudo argentino.

REVERSO *Leyenda* **Jura de la Constitución Reformada.**
En el campo: 1º. **Noviembre de 1889,** dentro de círculo.
Plata: Peso 14 gram. 3 decígr.

Nº 256—La misma.

Cobre: Peso 14 gram. 6 decígr.

Nº 257—ANVERSO *Leyenda* **Municipalidad de Chascomus ★ 1º. de Noviembre de 1889 ★** *En el campo:* Escudo argentino.

REVERSO *Leyenda* **Jura de la Constitución.** *En el campo:* **De la Provincia de Buenos Aires. Administración ★ M. Paz ★**
Plata: Peso 15 gram. 3 decígr.

Nº 258—ANVERSO *Leyenda* **1º. de Noviembre de 1889 ★ Partido del Vecino ★** *En el campo:* Escudo argentino.

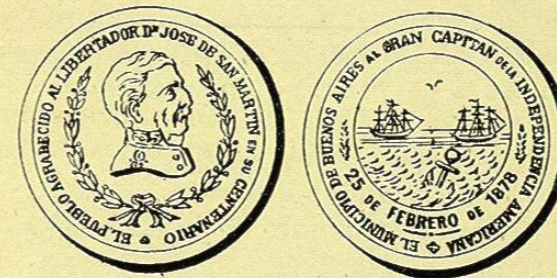
REVERSO. Como el anterior.
Plata: Peso 18 gram. 5 decígr.

ANIVERSARIOS Y CENTENARIOS

Nº 259—ANVERSO *Leyenda* **Sociedad Española de Socorros Mutuos.** *En el campo:* Escudo español entre dos ramas de palma. Abajo: **De Barracas.**

REVERSO *Leyenda* **Conmemorando el Aniversario de su Fundación. Año 1862.**

Metal blanco: Peso 8 gram. 6 decígr.



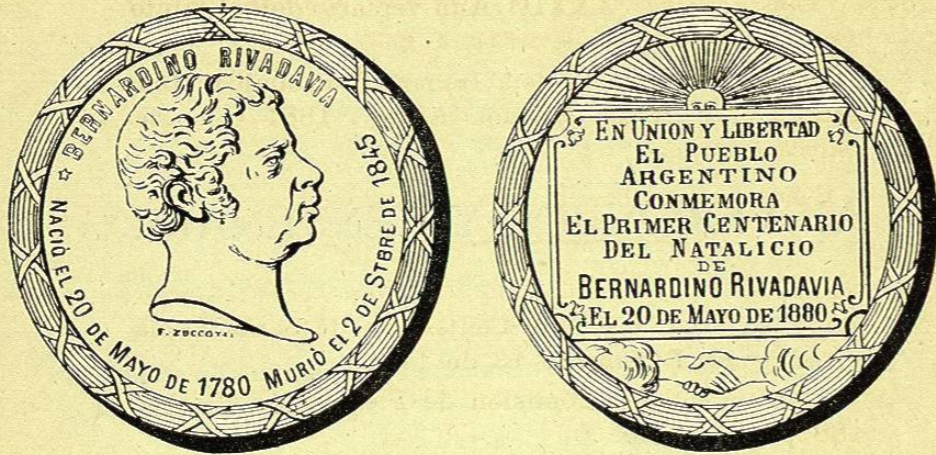
Nº 260—ANVERSO *Leyenda* **El Pueblo Agradecido al Libertador Dn. Jose de San Martin en su Centenario.** *En el campo:* Busto de San Martín a la derecha entre laureles.

REVERSO **El Municipio de Buenos Aires al Gran Capitan de la Independencia Americana ★** *En el campo:* Escudo de armas de la ciudad; debajo: **25 de Febrero de 1878.**

Cobre plateado: Peso 19 gram. 7 decígr.

Nº 261—Igual al anterior.

Cobre: Peso 19 gram. 7 decígr.



Nº 262—ANVERSO *Leyenda* Bernardino Rivadavia ★ Nació el 20 de Mayo de 1780 Murió el 2 de Stbre. de 1845.
En el campo: Cabeza de Rivadavia á la derecha. Debajo: F. ZUCCOTTI.

REVERSO *En el campo:* En cuadro: **En Union y Libertad el Pueblo Argentino Conmemora el Primer Centenario del Natalicio de Bernardino Rivadavia El 20 de Mayo de 1880.** Arriba sol radiante y debajo dos manos unidas.

Cobre plateado: Peso 100 gramos.

Nº 263—Como el anterior.

Cobre: Peso 103 gramos.

Nº 264—ANVERSO *Leyenda* Société Philanthropique★Française★
 REVERSO *Leyenda* Fete de Saint Cloud ★ 2^{me}. Année.
En el campo: 1881.

Metal blanco: Peso 5 gram. 5 decígr.

Nº 265—ANVERSO *Leyenda* XXXIII Anniversario dello Statuto.
En el campo: Escudo de armas de Italia.

REVERSO *Leyenda* Società Italiane Nazionale e Colonia. *En el campo:* Buenos Aires • 1881 • Encima estrella radiante.

Cobre dorado: Peso 7 gram. 2 decígr.

Nº 266—ANVERSO *Leyenda* Primer Centenario de Santa Lucia.
En el campo: Diciembre 13 de 1783.

REVERSO *Leyenda* Comision de Fiestas. *En el campo:* 1883, arriba palmas.

Metal blanco: Peso 8 gramos.

Nº 267—ANVERSO *Leyenda* Sociedad Española de Socorros Mutuos—Bolivar. *En el campo:* La caridad. *Exergo:* ZUCCOTTI.

REVERSO *En el campo:* Primer Aniversario 8 de Setiembre 1883 entre láurea.

Metal blanco: Peso 6 gram. 4 decígr.



Nº 268—ANVERSO *Leyenda* Proclamacion del Dr. Dardo Rocha 27 Setiembre 1885. *En el campo:* Cabeza de la Libertad á la derecha, rodeándola la inscripción **Patria y Libertad.** *Exergo:* J. DOMINGO.

REVERSO *Leyenda* **El Pueblo Argentino Ejerciendo sus Derechos.** *En el campo:* Un libro abierto con el nombre **Constitucion.**

Metal blanco: Peso 8 gram. 8 decígr.

Nº 269—ANVERSO *Leyenda* **Asociacion Española de Socorro Mutuos ★ Bolivar ★** *En el campo:* Escudo de armas de España.

REVERSO *Leyenda* **Romeria Española ★ 2º. Aniversario ★** *En el campo:* 5 de Marzo de 1885.

Metal blanco: Peso 6 gram. 5 decigr.

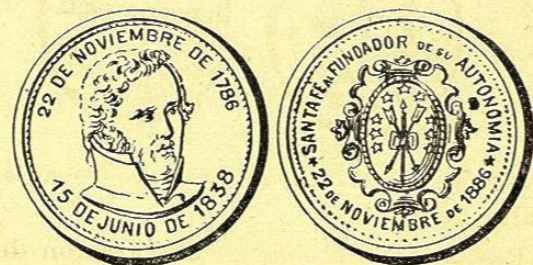


Nº 270—ANVERSO *Leyenda* **El Coronel Federico de Brandsen.**

En el campo: Lanza entre una rama de palma y otra de laurel, rodeada de la inscripción **28 Noviembre 1785—20 Febrero 1827**; abajo: **Muerto en Ituzaingó.** *Exergo:* **PODESTA & Hº.**

REVERSO *Leyenda* **En el Primer Centenario de su Natalicio.** *En el campo:* Planicie y en el horizonte sol radiante; arriba: **28 Noviembre 1885**; debajo: **Celebrado por el Pueblo que lleva su Nombre en la Provincia de Buenos Aires Rca. Ana.**

Plata: Peso 14 gramos.



Nº 271—ANVERSO *Leyenda* **22 de Noviembre de 1786 ★ 15 de de Junio de 1838.** *En el campo:* Busto á la derecha del General D. Estanislao Lopez.

REVERSO *Leyenda* **Santa Fé al Fundador de su Autonomia ★ 22 de Noviembre de 1886 ★** *En el campo:* Escudo de armas de Santa-Fé.

Cobre plateado: Peso 14 gram. 5 decig.

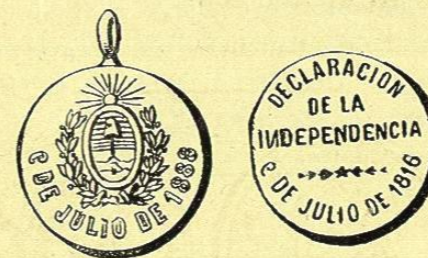


Nº 272—ANVERSO *Leyenda* **Al Brigadier Gral. Jose Maria Paz ★**

Sus Conciudadanos. *En el campo:* Dentro de círculo. Escudo argentino.

REVERSO *Leyenda* **La Municipalidad de Cordoba ★ XVIII Diciembre MDCCCLXXXVII.** *En el campo:* Escudo de Córdoba.

Cobre plateado: Peso 33 gramos.



Nº 273—ANVERSO *En el campo:* Escudo argentino, debajo: **9 de Julio de 1888.**

REVERSO *En el campo:* **Declaracion de la Independencia—9 de Julio de 1816.**

Cobre: Peso 6 gram. 2 decig.

Nº 274—ANVERSO *Leyenda* **Primo Aniversario.** *En el campo:* Dos manos unidas dentro de corona de laurel; arriba una estrella radiante.

REVERSO *Leyenda* **Primo Circolo Napoletano.** *En el campo:* Dentro de circunferencia: **Fondato in Buenos Aires L'8 Luglio 1888.**

Metal blanco: Peso 8 gram. 4 decíg.

Nº 275—La misma.

Cobre: Peso 10 gramos.

Nº 276—ANVERSO *Leyenda* **Breccia di Porta Pia.** *En el campo:* En escudo la loba amamantando á Rómulo y Remo, encima estrella radiante, á los lados palmas, debajo **S. P. Q. R.** *Exergo:* **XVIII Aniversario.**

REVERSO *Leyenda* **20 Settembre 1888.** *En el campo:* Dentro de círculo: **Azul.**

Cobre dorado: Peso 8 gram. 7 decíg.

Nº 277—ANVERSO *Leyenda* **Sociedad Hermanas de los Pobres.** *En el campo:* **A la Colonia Francesa en Conmemoracion del Centenario 1789.**

REVERSO *Leyenda* **Libertad Fraternidad Caridad.** *En el campo:* **Tandil 14 de Julio ★ 1889 ★**

Cobre dorada: Peso 8 gram. 3 decíg.

Nº 278—ANVERSO *Leyenda* **Souvenir.** *En el campo:* Cabeza á la derecha representando la Francia; á cada lado cinco estrellas. *Exergo:* **Azul.**

REVERSO *Leyenda* **Centenaire de la Revolution Française.** *En el campo:* **14 Juillet 1889,** dentro de círculo

Cobre dorada: Peso 8 gram. 4 decíg.

Nº 279—ANVERSO *Leyenda* **Republique Française.** *En el campo:* Entre ramas de laurel, haz de varas atravesado por la pica que sostiene el gorro frigio.

REVERSO *Leyenda* **5 Mai 1789★Buenos Aires 1889★**

Cobre dorada: Peso 5 gram. 5 decíg.

Nº 280—ANVERSO *Leyenda* **Società Italiana di M. S. Menotti Garibaldi.** *En el campo:* Fachada del edificio social; abajo: **OLAVARRIA.**

REVERSO *En el campo:* **Feste 20 Settembre 19mo. Aniversario Colonia Italiana ★ 1889 ★**

Metal blanco: Peso 8 gram. 3 decíg.

Nº 281—ANVERSO *Leyenda* **Società Italiana di Mutuo Soccorso.** *En el campo:* **Chacabuco.**

REVERSO *Leyenda* **Entrata delle Truppe Italiane in Roma.** *En el campo:* **19o. Aniversario.**

Metal blanco: Peso 7 gram. 9 decíg.

Nº 282—ANVERSO *Leyenda* **Asociacion de Socorros Mutuos.** *En el campo:* Escudo de armas de España rodeado del Toisón de oro. *Exergo:* **★ Azul ★**

REVERSO *Leyenda* **Romerias Españolas 3o. Aniversario.** *En el campo:* En círculo concéntrico **25 Diciembre 1889.**

Metal blanco: Peso 8 gram. 6 decíg.

Nº 283—ANVERSO *Leyenda* **Società Veneta di M. S. ★ Primo Aniversario ★** *En el campo:* Leon alado á la izquierda sosteniendo con la garra derecha un libro abierto; debajo: **25 Aprile 1891.**

REVERSO *Leyenda* **T. G. Bartolomé Mitre.** *En el campo:* Busto de frente del general.

Metal blanco: Peso 11 gram. 9 decíg.

Nº 284—ANVERSO *En el campo:* Escudo argentino.

REVERSO *En el campo:* **Recuerdo del 25 de Mayo de 1810—1891.**

Cobre dorado: Peso 8 gram. 2 decíg.

Nº 285—ANVERSO *Leyenda* **La Juventud de Santa Fé à San Luis Gonzaga.** *En el campo:* Busto de San Luis, á la derecha, teniendo en sus manos un crucifijo.

REVERSO *Leyenda* **Recuerdo del Centenario.** *En el campo:* **21 de Junio 1891;** debajo dos ramas de palmas.

Cobre: Peso 22 gram. 7 decíg.

Nº 286—ANVERSO *Leyenda* **Confédération Helvétique 6me. Centenaire.** *En el campo:* En corona de laurel, escudo suizo.

REVERSO *Leyenda* **Colonie Suisse, Baradero • 1 Aout 1891 •** *En el campo:* Escudo de Suiza.

Plata: Peso 5 gram. 7 decíg.

Nº 287—ANVERSO *Leyenda* **Società Italiana di Mutuo Soccorso Chacabuco.**

REVERSO *En el campo:* **Entrata delle Truppe Italiani in Roma • 21o. Anniversario • 20 Sete. 1891.**

Metal blanco: Peso 6 gramos.

Nº 288—ANVERSO *Leyenda* **Ricordo 20 Settembre • 1891 •** *En el campo:* Dos manos unidas entre laureles.

REVERSO *Leyenda* **Società Italiana di M. S.** *En el campo:* **Cristoforo Colombo. Quilmes.**

Metal blanco: Peso 6 gramos.

INAUGURACIONES

Nº 289—ANVERSO *Leyenda* **Sociedad Española de Socorros Mútuos.** *En el campo:* Escudo de armas de España.

REVERSO *En el campo:* **Fundada el 4 de Febrero de 1858 en el Pergamino.** A los lados: ramas de laurel.

Plata: Peso 18 gramos.

Nº 290—ANVERSO *Leyenda* **★ A la República Argentina Salud ★** *En el campo:* Escudo de armas de la República, teniendo dos banderas de cada lado y dos cañones. Debajo: **Presidencia del General Mitre.**

REVERSO *Leyenda* **Inaun. del Ferro Carril del Rosario à Cordoba.** *En el campo:* Dentro de círculo; locomotora arrastrando un wagon; **Linea Central Argentina SANTIAGO CACCIA GRABÓ.** *Exergo:* **20 de Abril 1863.**

Estaño: Peso 26 gram. 5 decíg.

Nº 291—ANVERSO *Leyenda* **República Argentina en Union y Libertad.** *En el campo:* Muger de pié representando la República Argentina, coronada de laurel, apoyando la mano izquierda sobre el escudo y en la otra una lanza. En el pecho lleva un sol radiante; al lado derecho una locomotora en marcha, al lado izquierdo instrumentos agrícolas, gavillas de trigo, &; cerca del escudo un yunque, un martillo y el