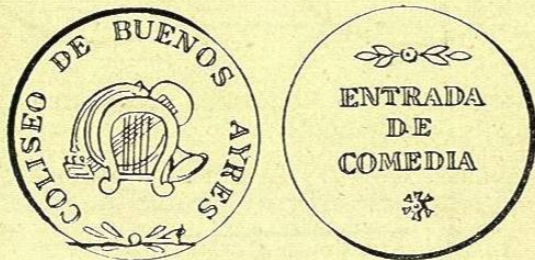


V A R I A S



Nº 570—ANVERSO *Leyenda* Coliseo de Buenos Aires. *En el campo:* Varios instrumentos de música. Debajo una flor entre dos gajitos de hojas.

REVERSO *En el campo:* Entrada de Comedia; arriba, flor entre dos gajitos de hojas; debajo estrella de 5 brazos.

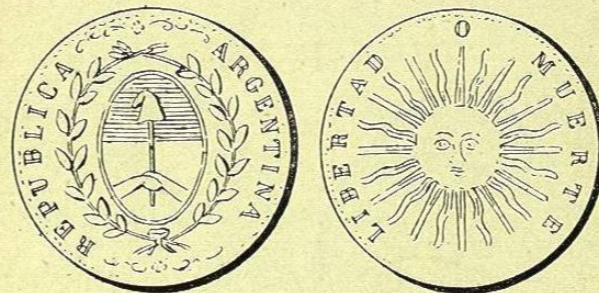
Cobre: Peso 18 gram. 7 decíg.



Nº 571—ANVERSO *Leyenda* Parque Argentino. *En el campo:* Una lira entre dos ramas de roble.

REVERSO *En el campo:* Vauxhall 1828. Arriba media corona de flores y debajo completando á aquella dos ramas de lirio.

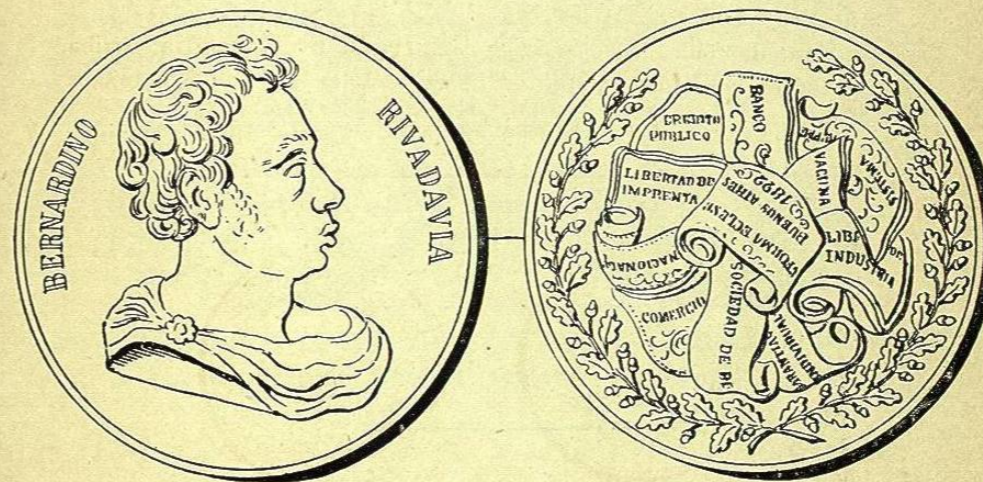
Cobre: Peso 16 gramos.



Nº 572—ANVERSO *Leyenda* República Argentina. *En el campo:* Escudo argentino sin el sol.

REVERSO *Leyenda* Libertad ó Muerte. *En el campo:* Sol radiante.

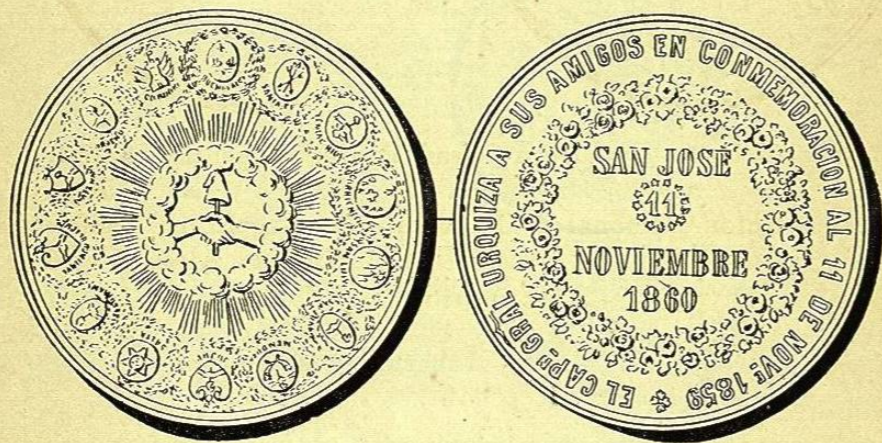
Cobre: Peso 22 gramos.



Nº 573—ANVERSO *Leyenda* Bernardino Rivadavia. *En el campo:* Busto de Rivadavia, á la derecha. *Exergo:* P. CATTALDI.

REVERSO *En el campo:* Grupo de pergaminos artísticamente arreglados y en cada uno de los cuales está inscripto el nombre de alguna ley ó decreto sancionado, siendo Ministro ó Gobernador ese estadista. El todo en corona de roble.

Plomo: Peso 61 gramos.



Nº 574—ANVERSO *Leyenda* El Capn. Gral. Urquiza á sus Amigos, en Conmemoracion al 11 de Novie. 1859 ★ *En el campo:* En corona de flores: San Jose 11 Noviembre 1860, estando la fecha 11 rodeada por catorce estrellas. Debajo de la corona: CATALDI.

REVERSO *En el campo:* Asta con el gorro frigio sostenida por dos manos unidas, en círculo de nubes radiantes. Al rededor los catorce escudos de las provincias argentinas, circundado cada uno por hojas de laurel.

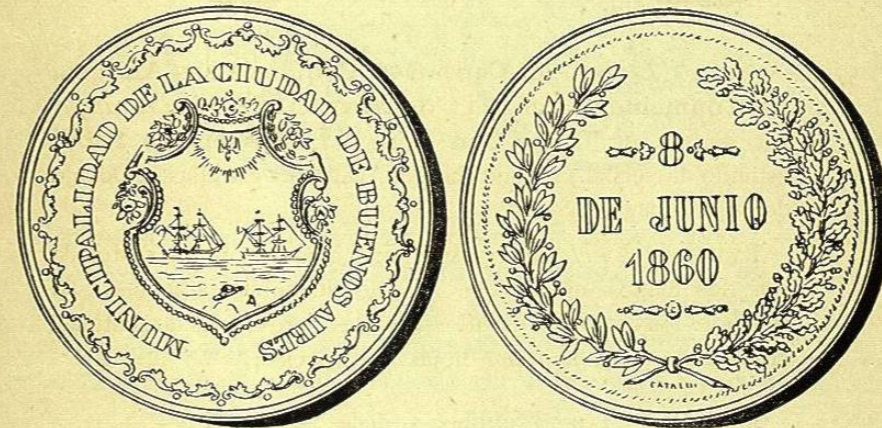
Plata-piña: Peso 73 gram. 5 decíg.



Nº 575—ANVERSO *Leyenda* Al Gran Pueblo Argentino Salud. *En el campo:* Dentro de corona de laurel y roble: A la Union Nacional de la República Argentina, 1860 • *Exergo:* PABLO CATALDI, GRABÓ. Buenos Aires.

REVERSO. Como el anterior.

Estaño: Peso 61 gram. 7 decíg.



Nº 576—ANVERSO *Leyenda* Dentro de corona: Municipalidad de la Ciudad de Buenos Aires. *En el campo:* Escudo de la ciudad y en la parte superior, flores en forma de guirnalda.

REVERSO *En el campo:* Dentro de corona de laurel y roble: 8 de Junio 1860 • *Exergo:* CATALDI.

Cobre: Peso 104 gramos.



Nº 577—ANVERSO *Leyenda* **La Municipalidad de la Ciudad de Buenos Aires.** *En el campo:* Escudo de armas de la ciudad.

REVERSO *En el campo:* Entre láurea: **A los Servidores de la Humanidad.** *Exergo:* R. G.

Cobre: Peso 12 gramos.



Nº 578—ANVERSO *Leyenda* **Viva el Progreso y la Prosperidad de la República Argentina.** *En el campo:* Escudo argentina. Debajo: A G.

REVERSO *Leyenda* **Recuerdo del Carnaval de 1872.** *En el campo:* Vista del Cabildo y Plaza de Mayo; debajo: **Palacio de la Justicia.** *Exergo:* Buenos Aires.

Estaño: Peso 15 gram. 2 decíg.



Nº 579—ANVERSO *Leyenda* **VI de Diciembre de MDCCCLXXX.** *En el campo:* Escudo de la República Argentina.

REVERSO *Leyenda* **Buenos Aires Capital de la República Argentina.** *En el campo:* Escudo de la ciudad entre láurea.

Plata: Peso 65 gram. 5 decíg.

Nº 580—ANVERSO *Leyenda* **6 Diciembre de 1880.** *En el campo:* Lo mismo que la anterior.

REVERSO. Como el anterior.

Cobre: Peso 25 gramos.

Nº 581—ANVERSO *Leyenda* **A la Abeja. Buenos Aires.** *En el campo:* Entre J y K una abeja, debajo: CALLE DE CUYO 149.

REVERSO *En el campo:* **Merceria de la Abeja. CALLE DE CUYO 149. Buenos Ayres.**

Metal blanco: Peso 3 gram. 8 decíg.

Nº 582—ANVERSO *Leyenda* **Bs. As. 14 Noviembre 1875.** *En el campo:* Una arpa entre láurea; arriba estrella radiante.