



Nº 604—ANVERSO *Leyenda* **Recuerdo del 25 de Mayo de 1810-1891.**

REVERSO *En el campo:* Escudo argentino.

Cobre dorado: Peso 9 gramos.

Nº 605—ANVERSO *Leyenda* **Circolo Italiano di Istruzione e Divertimento.** *En el campo:* Estrella de cinco puntas.

REVERSO *Leyenda* **Fondata il 8 Luglio 1891 ★ Santa-Fé ★** *En el campo:* Una lira entre láurea.

Plata: Peso 17 gramos.

Nº 606—ANVERSO *Leyenda* **Fiestas de Caridad • En el Local de la Expon. Rural •** *En el campo:* La Caridad.

REVERSO *Leyenda* **Setiembre de 1891 ★ Buenos Aires ★** *En el campo:* **Recuerdo,** entre láurea.

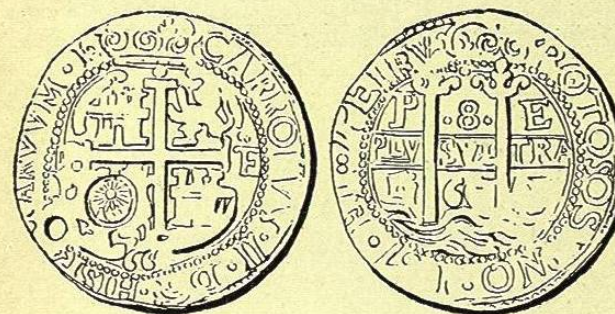
Cobre plateado: Peso 6 gram. 7 decig.

BOLIVIA

MONEDAS

DOMINACIÓN ESPAÑOLA

CARLOS II

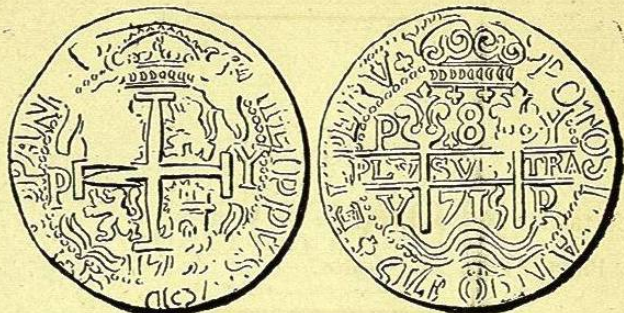


Nº 607—ANVERSO *Leyenda* **Carolvs • II • D • G • Hispaniarvm • R •**
En el campo: Escudo de armas de España bajo corona real.
A los lados **P—E** y uno de los leones del escudo está resellado con las armas de la República de Centro-América.
Debajo: **667**.

REVERSO *Leyenda* **El • Perv • Potosi • No • • 1667 • •**
En el campo: Columnas de Hércules surmontadas de corona real; las atraviesa una faja con la inscripción: **Plv-Svl-Tra**;
á los lados **P—E** y **E—P**; en el medio de las columnas **•8•**
667, debajo el mar y el todo dentro de círculo de puntos.

Plata: Peso 27 gram. 2 decíg.

FELIPE V



Nº 608—ANVERSO *Leyenda* **H..LIPPVS•D G•Hispan....**★

En el campo: Cruz de la Orden de Cristo, timbrada de corona real; en los ángulos de la cruz los leones y castillos de las armas de España; á los lados **P** é **Y** y debajo **17**....

REVERSO *Leyenda* ★ **El Perv** ★ **Potos.... Anno 1715.**

En el campo: Lo mismo que el anterior, pero con las letras **P Y** é **Y P** y la fecha **715**.

Plata: Peso 27 gram. 5 decíg.

Nº 609—Cortada. Año • **1736** •

Plata: Peso 27 gram. 2 decíg.

Nº 610—Cortada. Año • **1739** •

Plata: Peso 5 gram. 3 decíg.

FERNANDO VI

Nº 611—Cortada. Año • **1746** •

Plata: Peso 5 gram. 7 decíg.

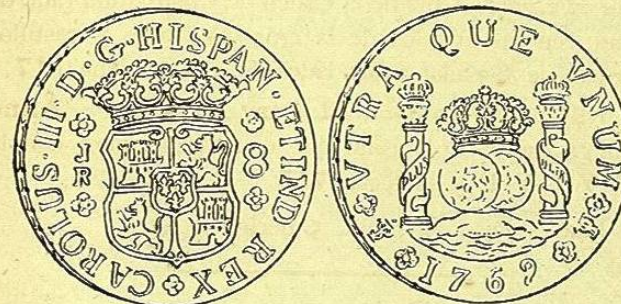
Nº 612—Cortada. Año • **1752** •

Plata: Peso 6 gramos.

CARLOS III

Nº 613—Cortada. Año • **1768** •

Plata: Peso 25 gramos.



Nº 614—ANVERSO *Leyenda* **Carolus • III • D • G • Hispan • et Ind •**

Rex ★ *En el campo:* Escudo de armas de España timbrado de corona real; á la izquierda **J** y á la derecha **8**.

REVERSO *Leyenda* ★ **Vtra Que Vnum** ★ **Ɔ** (signo de ser acuñada en Potosí) ★ **1769** ★ **Ɔ** ★ *En el campo:* Dos globos terráqueos bajo corona real, entre las columnas de Hércules coronadas y con la divisa **Plus Ultra**; debajo el mar

Plata: Peso 27 gramos.

Nº 615—Como el anterior, del año • **1770** •

Plata: Peso 27 gramos.

Nº 616—Cortada. Año • 1771 •

Plata: Peso 26 gram. 8 decíg.

Nº 617—Cortada. Año • 1772 •

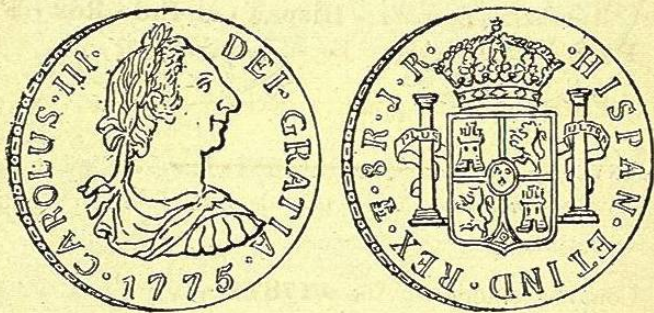
Plata: Peso 26 $\frac{1}{2}$ gramos.

Nº 618—ANVERSO *Leyenda* **Carolus • III • ...I • Gratia • 1774 •**

En el campo: Busto laureado del rey á la derecha.

REVERSO *Leyenda* **Hispan • et Ind • Rex • Φ •** (Signo de ser acuñada en Potosí). **4 R • J • R •** *En el campo:* Escudo de armas de España.

Plata: Peso 12 gram. 6 decíg.



Nº 619—ANVERSO *Leyenda* **Carolus • III • Dei • Gratia • 1775 •**

En el campo: Busto laureado del rey á la derecha.

REVERSO *Leyenda* • **Hispan • et • Ind • Rex • Φ • 8 R • J • R •** *En el campo:* Escudo de armas de España.

Plata: Peso 27 gramos.

Nº 620—Cortada. Año • 1776 •

Plata: Peso 26 gram. 4 decíg.

Nº 621—ANVERSO. Como el anterior. Año • 1776 •

REVERSO. Como el anterior, pero **1 R.**

Plata: Peso 3 gram. 1 decíg.

Nº 622—ANVERSO *Leyenda* **Carolus • III • Dei • Gratia • 1779 •**

En el campo: Busto laureado del rey á la derecha.

REVERSO *Leyenda* **Hispan • et • Ind • Rex • Φ • 2 R • P • R •** *En el campo:* Escudo de armas de España.

Plata: Peso 6 gram. 2 decíg.

Nº 622 a—ANVERSO. Como el anterior. Año • 1786 •

REVERSO *Leyenda* • **Hispan • et Ind • Rex • Φ • 8 R • P • R •** *En el campo:* Escudo de España.

Plata: Peso 26 gram. 7 decíg.

Nº 623—Como el anterior. Año • 1787 •

Plata: Peso 27 gramos.

Nº 624—Como el número 622 a. Año • 1788 •

Plata: Peso 26 $\frac{1}{2}$ gramos.
