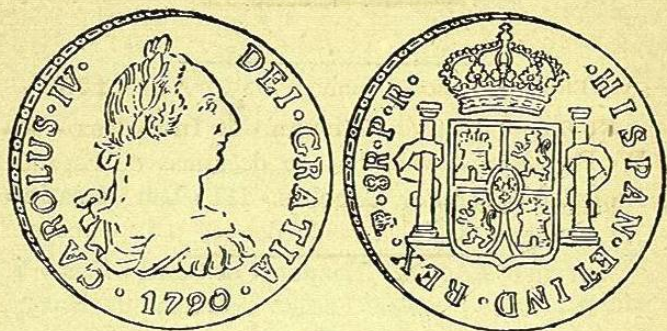


CARLOS IV



Nº 625—ANVERSO *Leyenda* **Carolus • IV • Dei Gratia • 1790 •**
En el campo: Busto laureado del rey á la derecha.
REVERSO. Como el número 622 a.
Plata: Peso 26 gram. 8 decíg.

Nº 626—Como el número número 625, **2 R** del año **•1790•**.
Plata: Peso 6 gram. 3 decíg.

Nº 627—ANVERSO *Leyenda* **Carolus • IIII • Dei • Gratia • 1791 •**
En el campo: Busto laureado del rey á la derecha.
REVERSO. Como el anterior.
Plata: Peso 27 gram. 2 decíg.

Nº 628—Como el número 625. Año **•1792•**.
Plata: Peso 26 gram. 3 decíg.

Nº 629—Como el número 625. Año **•1793•**.
Plata: Peso 26 gram. 2 decígr.

Nº 630—Como el número 625. Año **•1794•**.
Plata: Peso 27 gramos.

Nº 631—ANVERSO. Como el número 625. Año **•1795•**.
REVERSO *Leyenda* **Hispan • et Ind • Rex • 8—R •**
P • P • *En el campo:* Escudo de armas de España.
Plata: Peso 26 ½ gramos.

Nº 632—Como el número 631 **4—R**. Año **•1795•**.
Plata: Peso 12 gram. 7 decíg.

Nº 633—Como el número 631 **8—R**. Año **•1796•**.
Plata: Peso 26 ½ gramos.

Nº 634—Como el número 631. Año **•1797•**.
Plata: Peso 26 gram. 7 decíg.

Nº 635—Como el número 631 **4—R**. Año **•1797•**.
Plata: Peso 13 gramos.



Nº 636—ANVERSO *En el campo:* Castillo de tres torres, á la derecha $\frac{1}{4}$ y á la izquierda el signo de ser acuñada en Potosí **8**; debajo **•1797•**.
REVERSO. Un león rampante y coronado, á la izquierda.
Plata: Peso 8 decígramos.

Nº 637—Como el número 631 **8—R.** Año • **1798** •

Plata: Peso 26 gram. 7 decíg.

Nº 638—Como el número 631. Año • **1799** •

Plata: Peso 26 gram. 8 decíg.

Nº 639—Como el número 631 **4—R.** Año • **1799** •

Plata: Peso 13 gram. 2 decíg.

Nº 640—Como el número 636. Año • **1799** •

Plata: Peso 8 decigramos.

Nº 641—Como el número 636. Año • **1800** •

Plata: Peso 8 decigramos.

Nº 642—ANVERSO *Leyenda* **Carolus • IIII • Dei • Gratia • 1800 •**

En el campo: Busto laureado del rey á la derecha.

REVERSO *Leyenda* **Hispan • et Ind • Rex • 8—R •**
P • P •

Plata: Peso 26 gram. 9 decíg.

Nº 643—Como el anterior. Año • **1801** •

Plata: Peso 27 gramos.

Nº 644—Como el número 642 **4—R.** Año • **1801** •

Plata: Peso 13 gram. 1 decíg.

Nº 645—Como el número 642 **4—R.** Año • **1802** •

Plata: Peso 12 gram. 8 decíg.

Nº 646—Como el número 636. Año • **1802** •

Plata: Peso 7 decigramos.

Nº 647—ANVERSO. Como el número 642. Año • **1803** •

REVERSO *Leyenda* **Hispan • et Ind • Rex • 8—R •**
P • J • *En el campo:* Escudo de armas de España.

Plata: Peso 26 gramos.

Nº 648—Como el anterior. Año • **1804** •

Plata: Peso 27 gramos.

Nº 649—Como el número 647, teniendo en el anverso un sello con las armas de Portugal y en el reverso otro con las del Brasil.
Año • **1804** •

Plata: Peso 26 $\frac{1}{2}$ gramos.

Nº 650—Como el número 647. Año • **1805** •

Plata: Peso 26 gram. 6 decíg.

Nº 651—Como el número 647. Año • **1806** •

Plata: Peso 26 gram. 9 decíg.

Nº 652—Como el número 636. Año • **1806** •

Plata: Peso 7 decigramos.

Nº 653—Como el número 647. Año •1807•

Plata: Peso 26 gram. 8 decíg.

Nº 654—Como el número 647. Año •1808•

Plata: Peso 26 gram. 8 decíg.

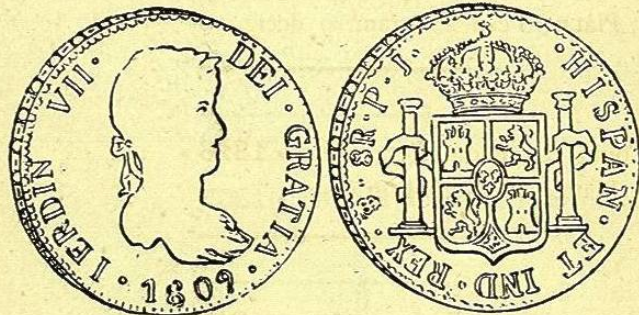
Nº 655—Como el número 647 4—R. Año •1808•

Plata: Peso 13 gram. 2 decíg.

Nº 656—Como el número 647. Año •1808•

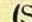
Plata: Peso 8 decígramos.

FERNANDO VII



Nº 657—ANVERSO *Leyenda* Ferdin • VII • Dei • Gratia • 1809 •

En el campo: Busto laureado del rey á la derecha.

REVERSO *Leyenda* • Hispan • et Ind • Rex •  • (Signo de ser acuñada en Potosí). 8—R • P • J • *En el campo:* Escudo de armas de España.

Plata: Peso 26 gram. 4 decíg.

Nº 658—Como el anterior. Año •1813•

Plata: Peso 26 gram. 7 decíg.

Nº 659—Como el número 657. Año •1814•

Plata: Peso 26 gram. 8 decíg.

Nº 660—Como el número 657. Año •1815•

Plata: Peso 26 gram. 8 decíg.

Nº 661—Como el número 657. Año •1816•

*Plata: Peso 26 gram. 5 decíg.

Nº 662—Como el número 657 • 4—R. Año •1816•

Plata: Peso 13 gram. 2 decíg.

Nº 663—Como el número 657 • 8—R. Año •1817•

Plata: Peso 26 gram. 9 decíg.

Nº 664—Como el número 657. Año •1818•

Plata: Peso 26 $\frac{1}{2}$ gramos.

Nº 665—Como el número 657. Año •1819•

Plata: Peso 26 gram. 7 decíg.

Nº 666—Como el número 657. Año •1820•

Plata: Peso 26 gram. 7 decíg.

Nº 667—Como el número 657. Año • **1821** •
Plata: Peso 27 gramos.

Nº 668—Como el número 657. Año • **1822** •
Plata: Peso 26 gram. 8 decíg.

Nº 669—Como el número 657. Año • **1823** •
Plata: Peso 26 gram. 8 decíg.

Nº 670—Como el número 657. Año • **1824** •
Plata: Peso 27 gramos.

Nº 671—Como el número 657. Año • **1825** •
Plata: Peso 26 gram. 8 decíg.

Nº 672—Como el número 657. Año • **1825** •
Plata: Peso 26 gram. 9 decíg.

MEDALLA

GOBIERNO COLONIAL



Nº 673—ANVERSO *Leyenda* Wellington Duque de Ciudad Rodrigo. *En el campo:* Cabeza á la izquierda.

REVERSO *Leyenda* Triunfo de Vitoria. *En el campo:* La victoria alada caminando á la izquierda sobre trofeos militares, lleva en el brazo derecho extendido una corona de laurel y en la otra mano un gajo de palma. Al fondo se vé una ciudad y á un lado columnas de humo. Abajo se lee: **Por la Prov. de Charcas D. Maro. Rodz. Olmedo. Año 1813.**

Plata: Peso 42 gram. 4 decíg.
