

MEDALLAS

GOBIERNO INDEPENDIENTE

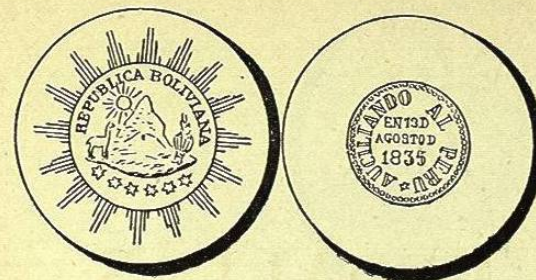


BATALLA DE AYACUCHO

Nº 715—ANVERSO *En el campo:* El cerro de Potosí, detrás sol radiante y « el libertador Bolívar colocado al término de una escala formada de fusiles, espadas, cañones y banderas en aptitud de fijar sobre la cima de dicho cerro la gorra de la libertad». *Exergo:* Potosi.

REVERSO *En el campo:* La República Bolívar Agradecida al Heroe Cuyo Nombre Lleva, en guirnalda de oliva y laurel.

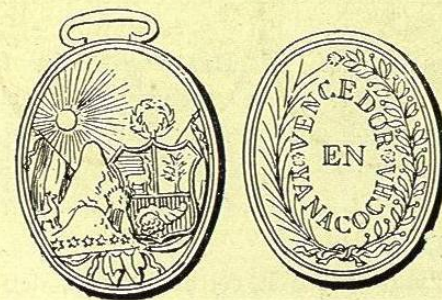
Plata: Peso 29 gram. 2 decig.



Nº 716—ANVERSO *Leyenda Republica Boliviana. En el campo:* El cerro de Potosí, teniendo á la derecha una gavilla de trigo, á la izquierda una llama y del mismo lado, encima, el sol radiante; debajo seis estrellas. El todo encerrado dentro de círculo rodeado de 16 puntas.

REVERSO *En el campo:* Círculo con la inscripción: **Auxiliando al Perú ★ En 13 d Agosto d 1835.**

Plata: Peso 24 gram. 2 decig.

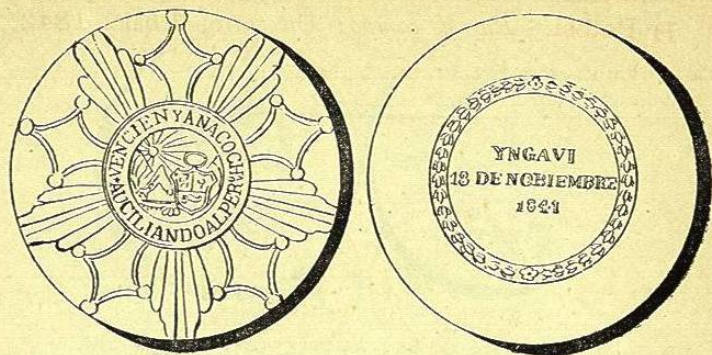


BATALLA DE YANACOCHA

Nº 717—ANVERSO *En el campo:* **Vencedor en Yanacocha**, en guirnalda de palma y laurel.

REVERSO *En el campo:* Escudos de armas de Bolivia y del Perú.

Plata: Peso 12 $\frac{1}{2}$ gramos.



BATALLA DE YNGAVI

Nº 718—ANVERSO *En el campo:* Yngavi 18 de Noviembre 1841, dentro de corona.

REVERSO *En el campo:* Cruz de cinco brazos y en sus ángulos hojas, al parecer de palma; en el centro estan las armas del Perú y Bolivia rodeadas de la inscripción: **Vencien Yanacocha • Auciliando al Perú.**

Plata: Peso 44 gram. 2 decíg.

Nº 719—ANVERSO *Leyenda* **Al Defensor** **de** la Independencia Nacional. *En el campo:* Monumento en el que se levanta una columna con una bandera; debajo: **de** 1841.

REVERSO *Leyenda* **Gratitud del Departamento de Potosi.** *En el campo:* Cerros y un sol radiante; debajo: **En 18 de N.**

Plata: Peso 3 ½ gramos.



Nº 720—ANVERSO *Leyenda* **Al Ilustre Vencedor** **de** • Yngavi. *En el campo:* Cabeza de Ballivian, á la derecha.

REVERSO *Leyenda* **Los Azogueros** **de** Departamento **de** Potosi. *En el campo:* Un cerro; debajo: 1842.

Plata: Peso 3 gram. 3 decíg.



Nº 721—ANVERSO *Leyenda* **El Departamento de Potosi.** *En el campo:* **Al General Belzu** • Un gajo de laurel arriba y otro abajo. *Exergo:* 1849.

REVERSO *Leyenda* **Union • Comercio • Libertad • Gloria.** *En el campo:* Dos manos unidas que sostienen el caduceo de Hermes con el gorro frigio, una espada y una palma.

Plata: Peso 3 ½ gramos.



Nº 722—ANVERSO *Leyenda* **M. I. Belzú Presidente Constitucional de Bolivia • 1850 •** *En el campo:* Busto de Belzú, á la izquierda.

REVERSO *Leyenda* **La Fuerza Nacional Triunfo de la Anarquía.** *En el campo:* Hércules con una masa en la mano derecha y una antorcha en la izquierda, teniendo á sus piés la Hidra de Lerna vencida.

Plata: Peso 13 ½ gramos.

Nº 723—ANVERSO *Leyenda La Capital de Potosi.* *En el campo:* Indio sentado á la izquierda con un cuerno de la abundancia en la mano izquierda y un gajo de oliva en la derecha. *Exergo:* ABUNDANCIA EN LA PAZ.

REVERSO *Leyenda Al IV Aniversario de Yngavi.* *En el campo:* Una columna y debajo: 18 de Noviembre de 18....

Plata: Peso 3 gram. 1 decig.



Nº 724—ANVERSO *Leyenda Al Ser Supremo que Salvó á Bolivia.* *En el campo:* Un templo circular del que parten rayos luminosos. *Exergo:* En 6.º de Setiembre de 1850.

REVERSO *Leyenda El Departamento de Potosi en 1852.* *En el campo:* La Fama sobre nubes, llevando en la mano izquierda una corona con la inscripción: EL GRAL. BELZÚ y en la trompeta una banderola en que se lee: VIVA BOLIVIA.

Plata: Peso 26 gram. 8 decig.

Nº 725—Como la anterior, pero en la banderola en lugar de VIVA, una estrella.

Plata: Peso 11 gram. 6 decig.

Nº 726—Como el número 724, sin banderola.

Plata: Peso 3 ½ gramos.

Nº 727—ANVERSO *Leyenda Jurada en 28 de Octubre de 1851.* *En el campo:* Libro abierto en el que se lee: CONSTITUCION BOLIVIANA.

REVERSO *Leyenda Republica Boliviana.* *En el campo:* Un cerro teniendo á la derecha una gavilla de trigo, á la izquierda una llama y del mismo lado encima, sol radiante. Debajo nueve estrellas.

Plata: Peso 3 gram. 4 decig.

Nº 728—ANVERSO *Leyenda Los Empleados de Potosi Al Presidente • M. I. Belzú •* *En el campo:* La República sentada á la izquierda, teniendo á su costado un escudo (*inscripción borrada*), en sus faldas dos niños que abraza y mirando al sol radiante á la derecha.

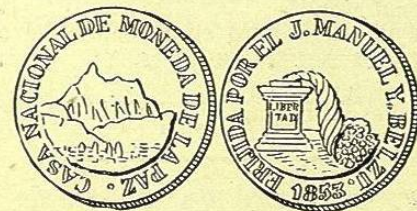
REVERSO *Leyenda La Providencia Persigue el Crimen • 1852 •* *En el campo:* Figura al parecer simbolizando el crimen y en actitud de arrojar al mar. A la izquierda sale una espada de las nubes.

Plata: Peso 6 gram. 3 decig.

Nº 729—ANVERSO *Leyenda Al Presidente de la República.* *En el campo:* Sol radiante.

REVERSO *Leyenda Los Azogueros del Departamento de Potosi.* *En el campo:* El cerro de Potosí y debajo dos cuernos de la abundancia.

Plata: Peso 3 gram. 3 decig.



Nº 730—ANVERSO *Leyenda Casa Nacional de Moneda de La Paz.* *En el campo:* Cerros y debajo una ciudad.

REVERSO *Leyenda Erijida por el J. Manuel I. Belzú*
• 1853 • *En el campo:* Un pedestal con la inscripción:
LIBERTAD y del que sale un cuerno de la abundancia.

Plata: Peso 6 $\frac{1}{2}$ gramos.

Nº 731—Como la anterior.

Plata: Peso 3 gram. 3 decíg.

Nº 732—ANVERSO *Leyenda Potosí al Ilustre Jefe de Bolivia.*
En el campo: Un angel en actitud de coronar el busto de
Belzú que descansa en un pedestal.

REVERSO *Leyenda 24 de Diciembre de 1853.* *En el*
campo: El cerro de Potosí en cuya cima hay un cóndor; á
los lados ramas de laurel.

Plata: Peso 3 gram. 3 decíg.

Nº 733—ANVERSO *Leyenda M. I. Belzú Presidente Constitu-*
cional. Potosí 1854. *En el campo:* Cabeza de Belzú, á
la izquierda sobre nubes y entre dos gajos de laurel.

REVERSO *Leyenda La Patria Al Ilustre Defensor de*
su Independencia. *En el campo:* La Caridad con tres
niños; al pié un cuerno de la abundancia.

Oro: Peso 3 gram. 3 decíg.

Nº 734—Como la anterior.

Plata: Peso 3 gram. 3 decíg.

Nº 735—ANVERSO *Leyenda Al Ilustre Jefe de la Nacion • M.*
I. B. *En el campo:* Muger sentada coronando con la izquierda
la cabeza de Belzú que descansa en un pedestal, y en la
mano derecha un cuerno de la abundancia.

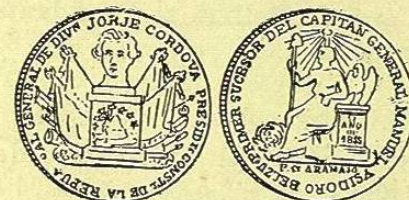
REVERSO *Leyenda La Heroica Ciudad de la Paz en*
1854. *En el campo:* Aguila que lleva en el pico un gajo
de oliva; debajo cadenas rotas.

Plata: Peso 3 $\frac{1}{2}$ gramos.

Nº 736—ANVERSO *Leyenda Los Empleados de Potosí. En el*
campo: Al Salvador de la Dignidad Nacional; entre
ramas de laurel.

REVERSO *En el campo:* La República sentada de frente,
sosteniendo con la mano derecha una bandera en que se lee:
BOLIVIA; á la derecha un pedestal en que descansa un cóndor;
á los lados un gajo de palma y otro de laurel. *Exergo: En*
1854.

Plata: Peso 3 gram. 6 decíg.



Nº 737—ANVERSO *Leyenda Al General de Divn. Jorge Cordova*
Presidente. Constl. de la Repua. • *En el campo:* Pedestal con
el escudo boliviano y en el que descansa el busto de Cór-
dova, de frente; á los lados banderas y trofeos militares.

REVERSO *Leyenda Primer Sucesor del Capitan Ge-*
neral Manuel Isidoro Belzú. *En el campo:* La República
sentada á la derecha, apoyando su brazo izquierdo en un
pedestal en el que hay un cóndor y la inscripción: **Año de**
1855; en la mano derecha sostiene el asta con el gorro
frigio; encima un sol radiante.

Plata: Peso 7 gramos.

Nº 738—ANVERSO *Leyenda* **El Congreso Extraordinario no Admite.** *En el campo:* Mesa del Congreso bajo dosel, ocupada por los Presidentes de la República y del Congreso; al rededor escaños en el que estan sentados varios diputados.

REVERSO *Leyenda* **La Renuncia del Presidente de la República.** *En el campo:* Un ángel esparciendo flores sobre el pueblo; debajo **1855.**

Plata: Peso 6 gram. 3 decíg.

Nº 739—ANVERSO *Leyenda* **Al S. Presid. Constitucional J. Cordova.** *En el campo:* Cabeza de Córdoba, de frente.

REVERSO *Leyenda* **Los Empleados de la Casa de Moneda.** *En el campo:* Paz **1856** • entre ramas de laurel.

Plata: Peso 3 gramos.

Nº 740—ANVERSO *Leyenda* **Bolivia al Presidente Constitucional Jorge Cordova.** *En el campo:* La República sentada sobre un Cóndor á la derecha, teniendo en las manos la banda presidencial; debajo nubes.

REVERSO *Leyenda* **Al Aniversario de la Trasmision Legal • 1856 •** *En el campo:* Armas de Bolivia; debajo nueve estrellas.

Plata: Peso 6 gram. 8 decíg.

Nº 741—Como la anterior.

Plata: Peso 3 gram. 2 decíg.

Nº 742—ANVERSO *Leyenda* **A S. E. El P. G. de Bolivia Jorge Cordova • 1857 •** *En el campo:* San Jorge y el dragón.

REVERSO *Leyenda* **Los Empleados de la C. N. de Moneda de la Paz.** *En el campo:* Un Cóndor descansando sobre dos ramas de laurel.

Plata: Peso 3 gramos.

Nº 743—ANVERSO *Leyenda* **Al Natalicio del Jefe Supremo.** *En el campo:* Angel que sale de un grupo de nubes, llevando en su mano derecha una corona, para colocar en la cabeza que descansa en un pedestal á la izquierda. *Exergo:* **1857.**

REVERSO *Leyenda* **Recuerdo del Pueblo Potosino.** *En el campo:* Cóndor con un gajo de laurel en el pico; encima nueve estrellas; debajo, el cerro de Potosí con el sol radiante en la cumbre y á los lados la llama y la gavilla de trigo.

Plata: Peso 3 $\frac{1}{2}$ gramos.

Nº 744—ANVERSO *Leyenda* ★ **El Pueblo D Cbba • al Vencedor D Sn. Juan •** *En el campo:* Busto de Cordova, á la izquierda.

REVERSO *Leyenda* ★ **Salvó la Constitucion de 1861 •** *En el campo:* La Libertad de pié, teniendo en la derecha un pergamino enrollado en sus extremos y en el que está inscripta la palabra: CONSTITUCION, y en la mano izquierda el asta con el gorro frigio.

Plata: Peso 9 gram. 8 decíg.



Nº 745—ANVERSO *Leyenda* **Al Presidente G^l. de la Republica • 1863 •** *En el campo:* Busto á la izquierda, debajo: *J. F. M. de Achá.*

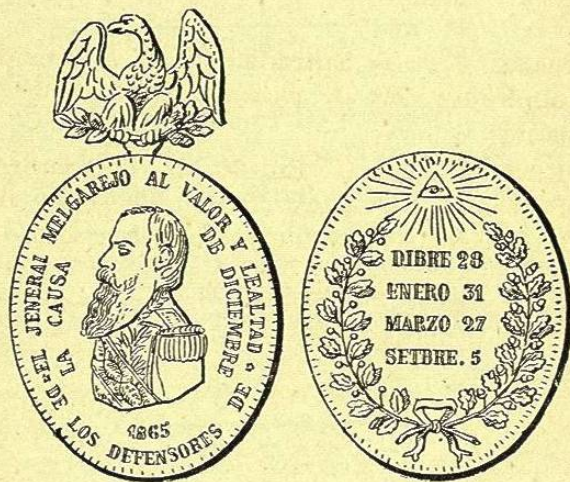
REVERSO *Leyenda* **Obsequio del Pueblo de Cochabamba.** *En el campo:* Armadura de la que salen dos banderas, dos lanzas y dos espadas; arriba un Cóndor.

Plata: Peso 4 gram. 7 decíg.

Nº 746—ANVERSO *Leyenda* **D. M. D. Muñoz Secretario Jral. de Estado.** *En el campo:* Cabeza á la izquierda, entre gajos de laurel.

REVERSO *Leyenda* **Al Ilustre Colaborador del Jral. Melgarejo.** *En el campo:* Un Cóndor y gajo de laurel.

Plata: Peso 4 gram. 8 decíg.



Nº 747—ANVERSO *Leyenda* **El Jeneral Melgarejo al Valor y Lealtad ★ De los Defensores de la Causa de Diciembre 1865.** *En el campo:* Busto de Melgarejo, á la izquierda.

REVERSO *En el campo:* **Dibre. 28—Enero 31—Marzo 27 — Setbre. 5,** en guirnalda de laurel y roble. Encima, triángulo radiante; adentro un ojo.

Cuelga de un Cóndor en cuyas garras tiene gajos de laurel y roble.

Oro: Peso 27 gram. 3 decíg.

Nº 748—ANVERSO *Leyenda* **A los Pacificadores de Bolivia.** *En el campo:* Bustos á la izquierda, con la inscripción: **Muñoz** á la derecha y **Melgarejo** á la izquierda; éste laureado.

REVERSO *Leyenda* ★ **Canteria de Potosi Setiembre 5 de 1865.** *En el campo:* **Al Valor y al Talento;** debajo nueve estrellas.

Plata: Peso 9 gram. 7 decíg.

Nº 749—Como la anterior.

Plata: Peso 4 gram. 3 decíg.

Nº 750—ANVERSO *Leyenda* **Entrada de S. E. el Presidente • Gral. Melgarejo •** *En el campo:* Cabeza de Melgarejo, á la izquierda.

REVERSO *Leyenda* **En 20 de Diciembre de 1867 • Potosi •** *En el campo:* El cerro de Potosí; en la cumbre á la izquierda sol radiante y debajo la ciudad.

Plata: Peso 10 gram. 1 decíg.
