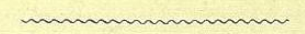


BIBLIOTECA UNIVERSITARIA

BRASIL

BRASIL



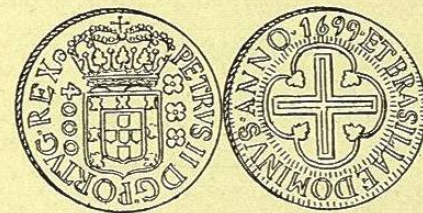
MONEDAS DE ORO

---

GOBIERNO COLONIAL

---

PEDRO II



Nº 759—ANVERSO *Leyenda* **Petrvs • II • D G Portvg • Rex •** *En el campo:* Escudo de armas de Portugal, teniendo á la izquierda la cifra **4000** y á la derecha tres flores.

REVERSO *Leyenda* **Et Brasiliae • Dominvs • Anno • 1699 •** *En el campo:* Cruz de San Jorge entre orla de cuatro semi-círculos.

Reis fuertes 4.000: Peso 8 gramos.

---

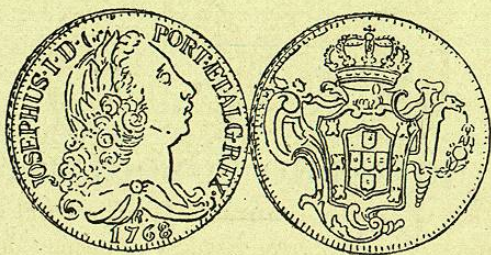
JUAN V

Nº 760—ANVERSO *En el campo:* Cabeza laureada del Rey D. Juan V. á la derecha; debajo **M** (*Minas*).

REVERSO *Leyenda* Ioan • V • D • P • Rex. *En el campo:* Corona real, debajo: • 1734 •

Reis fuertes 400. Peso 1 gramo.

JOSÉ I



Nº 761—ANVERSO *Leyenda* Josephus • I • D • G • Port • et • Alg • Rex. *En el campo:* Cabeza laureada del Rey, á la derecha; debajo R (*Río de Janeiro*). *Exergo:* 1768.

REVERSO *En el campo:* Escudo de armas de Portugal con ornamentos.

Reis fuertes 6.400: Peso 14 gramos.

MARIA I<sup>a</sup>. Y PEDRO III

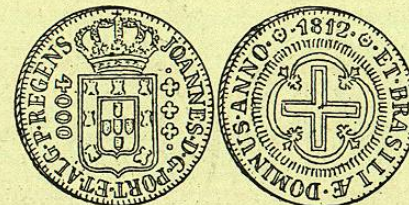


Nº 762—ANVERSO *Leyenda* Maria • I • et Petrus • III • D • G • Port • et • Alg • Reges. *En el campo:* Bustos laureados de los reyes á la derecha. *Exergo:* 1783 R. (*Río de Janeiro*).

REVERSO *En el campo:* Escudo de armas de Portugal, con ornamentos.

Reis fuertes 6.400: Peso 14 gramos.

JUAN VI PRÍNCIPE REGENTE

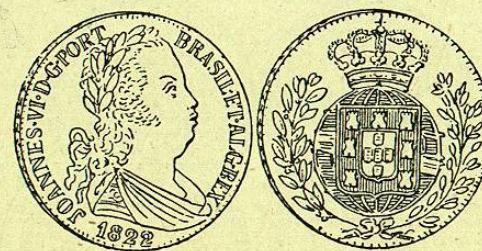


Nº 763—ANVERSO *Leyenda* Joannes • D • G • Port • et • Alg • P • Regens. *En el campo:* Escudo de armas de Portugal; á la izquierda la cifra • 4000 • y á la derecha tres flores.

REVERSO *Leyenda* Et Brasiliæ • Dominus • Anno • ★ 1812 ★ *En el campo:* Cruz de San Jorge entre orla de cuatro semicírculos.

Reis fuertes 4.000: Peso 8 gramos.

JUAN VI REY



Nº 764—ANVERSO *Leyenda* Joannes • VI • D • G • Port • Brasil • et • Alg • Rex. *En el campo:* Busto laureado del Rey, á la derecha. *Exergo:* 1822.

REVERSO *En el campo:* Escudo de armas del reino unido de Portugal y Brasil, entre ramas de laurel y encina.

Reis fuertes 6.400: Peso 14 gramos.

GOBIERNO INDEPENDIENTE

P E D R O I I



Nº 765—ANVERSO *Leyenda* Petrus. II. D. G. Const. Imp. et. Perp. Bras. Def. ★ 1832 R ★ *En el campo:* Cabeza del Emperador, á la derecha.

REVERSO *Leyenda* In ★ Hoc ★ Signo ★ Vincés ★ 6400 ★ *En el campo:* Escudo de armas del Brasil.

Reis 6.400: Peso 14 gramos.



Nº 766—ANVERSO *Leyenda* Petrus. II. D. G. C. Imp. et Perp. Bras. Def. *Exergo:* 1834. *En el campo:* Cabeza del Emperador á la derecha.

REVERSO *En el campo:* Escudo de armas del Brasil. Arriba: IN. HOC. S. VINCES.

Reis 10.000: Peso 14 gram. 2 decig.



Nº 767—ANVERSO *Leyenda* Petrus. II. D. G. C. Imp. et Perp. Bras. Def. *En el campo:* Busto del Emperador á la izquierda, vestido de uniforme militar. *Exergo:* 1847.

REVERSO *En el campo:* Escudo de armas del Brasil. Arriba: IN. HOC. S. VINCES.

Reis 10.000: Peso 14 gramos.



Nº 768—ANVERSO *Leyenda* Petrus II. D. G. C. Imp. et Perp. Bras. Def. *En el campo:* Busto del Emperador con manto, á la derecha. *Exergo:* 1849.

REVERSO *En el campo:* Escudo de armas del Brasil; arriba en línea horizontal, la inscripción: IN. HOC. S. VINCES, borrada.

Reis 20.000: Peso 19 gramos.



Nº 769—Como el anterior.

Reis 10.000: Peso 9 gramos.

Nº 770—Como el número 768. Año • 1850 •  
Reis 20.000: Peso 17 gram. 8 decíg.

---

Nº 771—Como el número 768. Año • 1850 •  
Reis 10.000: Peso 8 gram. 9 decíg.

---



Nº 772—ANVERSO *Leyenda* Petrus II. D. G. C. Imp et Perp Bras. Def. 1851. *En el campo:* Cabeza del Emperador á la izquierda.  
REVERSO *En el campo:* Escudo de armas del Brasil; arriba en semicírculo: IN HOC SI-GNO VINCES.  
Reis 20.000: Peso 17 ½ gramos.

---

Nº 773—Como el número 768. Año • 1851 •  
Reis 20.000: Peso 17 gram. 7 decíg.

---

Nº 774—Como el número 768. Año • 1851 •  
Reis 10.000: Peso 9 gramos.

---

Nº 775—Como el número 772. Año • 1852 •  
Reis 20.000: Peso 17 gram. 7 decíg.

---

Nº 776—Como el número 772. Año • 1853 •  
Reis 20.000: Peso 17 gram. 7 decíg.

---



Nº 777—Como el número 772. Año • 1853 •  
Reis 10.000: Peso 8 gram. 8 decíg.

---

Nº 778—Como el número 772. Año • 1854 •  
Reis 20.000: Peso 17 gram. 8 decíg.

---

Nº 779—Como el número 772. Año • 1854 •  
Reis 10.000: Peso 8 gram. 8 decíg.

---



Nº 780—Como el número 772. Año • 1854 •  
Reis 5.000: Peso 4 gram. 3 decíg.

---

Nº 781—Como el número 772. Año • 1855 •  
Reis 20.000: Peso 17 gram. 8 decíg.

---

Nº 782—Como el número 772. Año • 1855 •

Reis 10.000: Peso 8 gram. 8 decíg.

---

Nº 783—Como el número 772. Año • 1855 •

Reis 5.000: Peso 4 gram. 4 decígr.

---

Nº 784—Como el número 772. Año • 1856 •

Reis 20.000: Peso 17 gram. 7 decíg.

---

Nº 785—Como el número 772. Año • 1856 •

Reis 10.000: Peso 8 gram. 9 decíg.

---

Nº 786—Como el número 772. Año • 1857 •

Reis 20.000: Peso 17 gram. 8 decíg.

---

Nº 787—Como el número 772. Año • 1859 •

Reis 20.000: Peso 17 gram. 8 decíg.

---

Nº 788—Como el número 772. Año • 1860 •

Reis 20.000: Peso 17 gram. 8 decíg.

---

Nº 789—Como el número 772. Año • 1867 •

Reis 20.000: Peso 17 gram. 8 decíg.

---

Nº 790—Como el número 772. Año • 1889 •

Reis 20.000: Peso 17 gram. 8 decíg.

---

## REPÚBLICA



Nº 791—ANVERSO *Leyenda* **Republica dos Estados Unidos do Brazil ★ 1889 ★** *En el campo:* Busto de la Libertad á la izquierda.

REVERSO *Leyenda* **Ordem e Progresso ★ 15 de Novembro de 1889.** *En el campo:* Dentro de círculo, 21 estrellas y dentro de otro círculo concéntrico, la constelación del Crucero.

Reis 20.000: Peso 17 gram. 8 decíg.

---

Nº 792—ANVERSO. Como el número anterior.

REVERSO *Leyenda* ★ **Ordem e Progresso.** *En el campo:* Estrella de cinco puntas radiante sobre corona de café y tabaco; del ángulo que forman las dos puntas inferiores, sale una espada. En el centro de la estrella dentro de círculo, 21 estrellas y en otro círculo concéntrico, la constelación del Crucero. Debajo dos fajas en que se lee: ESTADOS UNIDOS DO BRASIL • 15 DE NOVEMBRO DE 1889. *Exergo:* **10000 Reis.**

Reis 10.000: Peso 8 gram. 9 decíg.

---