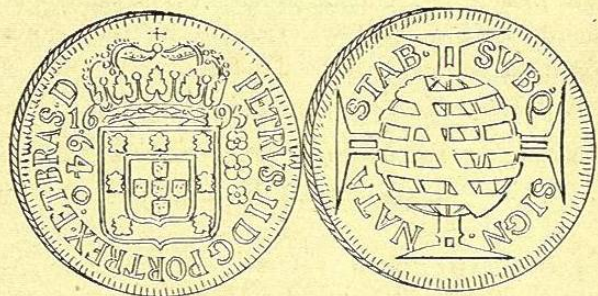


MONEDAS DE PLATA

GOBIERNO COLONIAL

PEDRO II



Nº 793—ANVERSO *Leyenda* **Petrvs • II • D • G • Port • Rex • et • Bras • D •** *En el campo:* Escudo de armas de Portugal, teniendo á la izquierda la cifra **640** y á la derecha tres flores; á los lados de la corona la fecha **16-95**.

REVERSO *Leyenda* **Svbq • Sign • Nata • Stab.** (*Sobre esta señal—la cruz—nació y permanecerá*). *En el campo:* Esfera armilar asentada sobre la cruz de la Orden de Cristo.

Reis fuertes 640: Peso 18 gram. 7 decíg.

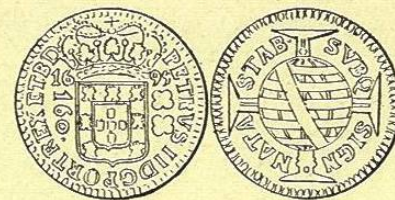
Nº 794—Como la anterior.

Reis fuertes 640: Peso 15 gram. 2 decíg.

Nº 795—ANVERSO *Leyenda* Como el numero 793. *En el campo:* Escudo de armas de Portugal, teniendo á la izquierda la cifra **320** y á la derecha dos flores; á los lados de la corona la fecha **16-95**.

REVERSO. Como el número 793.

Reis fuertes 320: Peso 8 gram. 9 decígr.



Nº 796—ANVERSO *Leyenda* **Petrvs II D G Port Rex et B D.** *En el campo:* Escudo de armas de Portugal, teniendo á la izquierda la cifra **160** y á la derecha dos flores. A los lados de la corona la fecha **16-95**.

REVERSO. Como el número 793.

Reis fuertes 160: Peso 3 gram. 8 decíg.

Nº 797—Como el número 793. Año • **1696** •

Reis fuertes 640: Peso 18 gram. 7 decíg.

Nº 798—ANVERSO. Como el número 793. Año • **1700** •

REVERSO *En el campo:* Como el número 793, pero en el centro de la esfera hay una **P** (*Pernambuco*).

Reis fuertes 640: Peso 19 gram. 4 decíg.

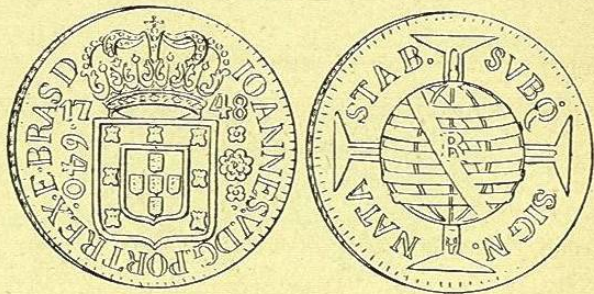
Nº 799—Como el número 793. Año • **1700** •

Reis fuertes 320: Peso 8 gram. 8 decíg.

Nº 800—Como el número 798. Año • 1701 •

Reis fuertes 640: Peso 18 gram. 2 decíg.

JUAN V



Nº 801—ANVERSO *Leyenda* **Ioannes V. D G. Port. Rex. E • Bras. D.** *En el campo:* Escudo de armas de Portugal, teniendo á la izquierda la cifra • 640 • y á la derecha tres flores. A los lados de la corona la fecha 17-48.

REVERSO *Leyenda* **Svbq. Sign. Nata. Stab.** *En el campo:* Esfera armilar asentada sobre la cruz de la Orden de Cristo. En el centro de la esfera hay la letra **R** (*Río de Janeiro*).

Reis fuertes 640: Peso 18 gram. 3 decíg.



Nº 802—ANVERSO *Leyenda* **Ioannes V. D G. Port. Rex. E. B. D.** *En el campo:* Escudo de armas de Portugal, teniendo á la izquierda la cifra • 80 • y á la derecha una flor. A los lados de la corona la fecha 17-48.

REVERSO Como el anterior, sin la letra.

Reis fuertes 80: Peso 2 gramos.

Nº 803—ANVERSO *Leyenda* Como el número 801. *En el campo:* Escudo de armas de Portugal; cifra • 320 • dos flores y fecha 17-48.

REVERSO Como el número anterior.

Reis fuertes 320: Peso 8 gram. 7 decíg.

Nº 804—Como el número 801. Año • 1748 •

Reis fuertes 160: Peso 4 gramos.

Nº 805—Como el número 801. Año • 1749 •

Reis fuertes 320: Peso 9 gramos.

Nº 806—Como el número 801. Año • 1749 • sin la letra **R**.

Reis fuertes 320: Peso 9 gram. 2 decíg.

Nº 807—Como el número 801. Año • 1750 •

Reis fuertes 320: Peso 9 gramos.

JOSÉ I



Nº 808—ANVERSO *Leyenda* **Josephus • I • D • G • P • Rex • E • Brasi • D •** *En el campo:* Escudo de armas de Portugal; á la izquierda 320 y á la derecha dos flores. A los lados de la corona la fecha 17-51.

REVERSO *Leyenda Sv bq. Sign. Nata Stab. En el campo:* Esfera armilar asentada sobre la cruz de la Orden de Cristo; dentro de la esfera—**R**.

Reis fuertes 320: Peso 9 gram. 1 decíg.

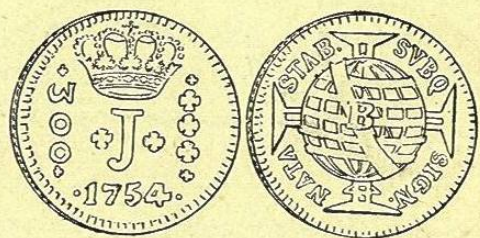
Nº 809—ANVERSO *Leyenda* Como el número anterior. *En el campo:* Escudo de Portugal, á la derecha tres flores y á la izquierda •160•. A los lados de la corona: **17-52**.

REVERSO. Como el número anterior, sin la letra.

Reis fuertes 160: Peso 4 gram. 2 decíg.

Nº 810—Como el número 808. Año •1753•.

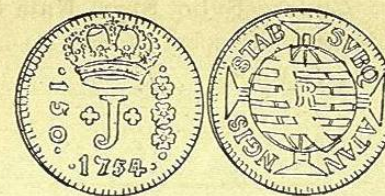
Reis fuertes 320: Peso 9 gram. 4 decíg.



Nº 811—ANVERSO *En el campo:* La letra **J**, entre dos flores, timbrada de corona real; debajo la fecha •1754• á la izquierda ★300★ y á la derecha tres flores.

REVERSO *Leyenda Sv bq. Sign. Nata Stab. En el campo:* Esfera armilar asentada sobre la cruz de la Orden de Cristo; en el centro la letra **B** (*Bahia*).

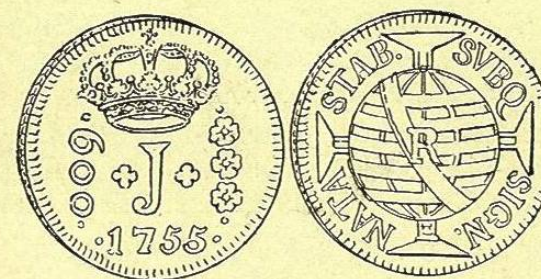
Reis fuertes 300: Peso 8 gram. 3 decíg.



Nº 812—Como la anterior, pero acuñada en Río. Año •1754•.
Reis fuertes 150: Peso 4 gram. 1 decíg.



Nº 813—Como el número 811. Año •1754•.
Reis fuertes 75: Peso 2 gramos.



Nº 814—Como el número 811. Año •1755• y con la letra **R** en la esfera.

Reis fuertes 600: Peso 17 gram. 7 decíg.

Nº 815—Como el número 811. Año •1755• pero al lado izquierdo de la **J** del anverso, tiene un pequeño sello con las armas de Portugal.

Reis fuertes 600: Peso 17 gram. 4 decíg.

Nº 816—Como el número 811, sin el sello. Año • 1756 •

Reis fuertes 600: Peso 17 gram. 7 decíg.

Nº 817—Como el número 811, sin la letra **R**. Año • 1756 •

Reis fuertes 320: Peso 9 gramos.

Nº 818—Como el número 811, con el sello con las armas de Portugal sobre la **J**. Año • 1757 •

Reis fuertes 300: Peso 8 gram. 4 decíg.

Nº 819—Como el número 811, sin el sello, pero con la letra **R** (*Río de Janeiro*) sobre la esfera. Año • 1758 •

Reis fuertes 300: Peso 8 gram. 7 decíg.

Nº 820—ANVERSO *Leyenda* **Josephus • I • D • G • Port • Rex • et • B • D •** *En el campo*: Escudo de armas de Portugal, teniendo á la izquierda la cifra • 160 • y á la derecha tres flores. A los lados de la corona, la fecha 17-58.

REVERSO *Leyenda* **Svbq • Sign • Nata • Stab.** *En el campo*: Esfera armilar asentada sobre la cruz de la Orden de Cristo; en medio de la esfera la letra **B** (*Bahia*).

Reis fuertes 160: Peso 4 gram. 4 decíg.

Nº 821—Como el número 811, teniendo **R** (*Río de Janeiro*) en la esfera. Año • 1758 •

Reis fuertes 150: Peso 3 $\frac{1}{2}$ gramos.

Nº 822—Como el número 811, teniendo **R** en la esfera. Año • 1764 •

Reis fuertes 600: Peso 17 gram. 7 decíg.

Nº 823—Como el número 811. Año • 1764 •

Reis fuertes 300: Peso 8 gram. 2 decíg.

Nº 824—ANVERSO *Leyenda* **Josephus • I • D • G • Port • Rex • et • Bras • D •** *En el campo*: Escudo de armas de Portugal, teniendo á la izquierda la cifra • 640 • y á la derecha tres flores. A los lados de la corona la fecha 17-68.

REVERSO *Leyenda* **Svbq • Sign • Nata • Stab.** *En el campo*: Esfera armilar asentada sobre la cruz de la Orden de Cristo.

Reis fuertes 640: Peso 17 gram. 4 decíg.

Nº 825—Como la anterior. Año • 1768 •

Reis fuertes 320: Peso 8 $\frac{1}{2}$ gramos.

Nº 826—Como el número 824. Año • 1768 •

Reis fuertes 160: Peso 3 gram. 6 decíg.

Nº 827—Como el número 824. Año • 1771 •

Reis fuertes 640: Peso 17 gram. 7 decíg.

Nº 828—ANVERSO *En el campo*: La letra **J** entre dos flores y bajo corona real; á la izquierda • 600 • y á la derecha tres flores. Debajo • 1771 •

REVERSO *Leyenda* **Svb • Q • Sign • Nata • Stab.** *En el campo*: Esfera armilar asentada sobre la cruz de la Orden de Cristo; en el centro de la esfera y sobre el zodiaco la letra **R** (*Río de Janeiro*).

Reis fuertes 600: Peso 17 gram. 4 decíg.

Nº 829—ANVERSO *Leyenda* **Josephus • I • D G • Port • Rex • T • B • D •** *En el campo:* A la derecha tres flores, á la izquierda la cifra **•160•** y á los lados de la corona, la fecha **17-71**.
 REVERSO. Como el anterior, sin la letra **R**.
 Reis fuertes 160: Peso 4 gramos.

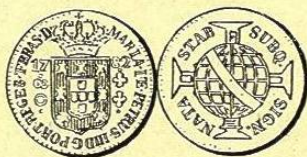
Nº 830—Como la anterior. Año **•1771•**.
 Reis fuertes 80: Peso 2 gramos.

Nº 831—Como el número 829. Año **•1773•**.
 Reis fuertes 320: Peso 8 $\frac{1}{2}$ gramos.

Nº 832—Como el número 829. Año **•1773•**.
 Reis fuertes 160: Peso 4 gram. 1 decíg.

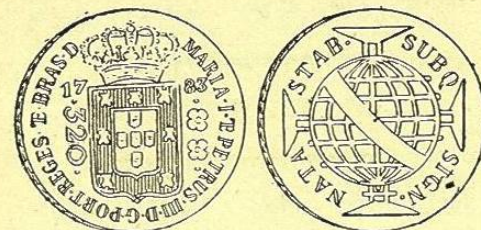
Nº 833—Como el número 828. Año **•1774•**.
 Reis fuertes 600: Peso 17 $\frac{1}{2}$ gramos.

MARIA I Y PEDRO III



Nº 834—ANVERSO *Leyenda* **Maria • I • T Petrus III • D G • Port • Reges • T Bras • D •** *En el campo:* Escudo de Portugal, teniendo á la derecha dos flores y á la izquierda la cifra **•80•**. A los lados de la parte superior del escudo la fecha **17-82**.

REVERSO *Leyenda* **Subq • Sign Nata Stab.** *En el campo:* Esfera armilar sobre la cruz de la Orden de Cristo.
 Reis fuertes 80: Peso 2 gram. 1 decíg.

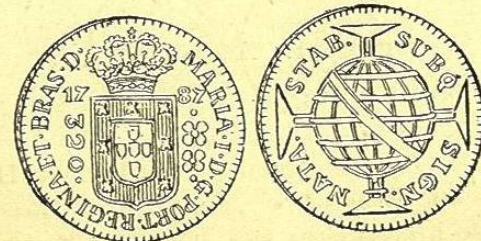


Nº 835—Como el número anterior. Año **•1783•**.
 Reis fuertes 320: Peso 8 gram. 6 decíg.

Nº 836—Como el número 834. Año **•1785•**.
 Reis fuertes 320: Peso 8 gramos.

Nº 837—Como el número 834. Año **•1786•**.
 Reis fuertes 320: Peso 8 gram. 7 decíg.

MARIA I



Nº 838—ANVERSO *Leyenda* **Maria • I • D • G • Port • Regina • et Bras • D •** *En el campo:* Escudo de armas de Portugal,

teniendo á la izquierda la cifra •320• y á la derecha dos flores. En la parte superior del escudo y á los lados, la fecha 17-87.

REVERSO *Leyenda* Subq Sign • Nata • Stab • En el campo: Esfera armilar asentada sobre la cruz de la Orden de Cristo.

Reis fuertes 320: Peso 8 gram. 7 decíg.

Nº 839—Como el número anterior. Año •1787•

Reis fuertes 160: Peso 4 gram. 4 decíg.

Nº 840—Como el número 838. Año •1790•

Reis fuertes 160: Peso 3 gram. 6 decígr.

Nº 841—Como el número 838. Año •1790•

Reis fuertes 80: Peso 2 gram. 1 decíg.

Nº 842—Como el número 838. Año •1793•

Reis fuertes 320: Peso 8 gram. 9 decíg.

Nº 843—Como el número 838. Año •1795•

Reis fuertes 160: Peso 4 gram. 5 decíg.

Nº 844—ANVERSO *Leyenda* Como el número 838. En el campo: Escudo de Portugal, á la derecha tres flores, á la izquierda la cifra •640• y á los lados de la corona 18-00.

REVERSO *Leyenda* Como el número 838. En el campo: Esfera armilar sobre cruz de la Orden de Cristo y encima del zodiaco B (*Bahia*).

Reis fuertes 640: Peso 19 gram. 7 decíg.

Nº 845—Como el número 844. Año •1800•

Reis fuertes 640: Peso 18 ½ gramos.

Nº 846—Como el número 844. Año •1800• pero con la letra R (*Río de Janeiro*) y dos flores.

Reis fuertes 320: Peso 8 gram. 7 decígr.

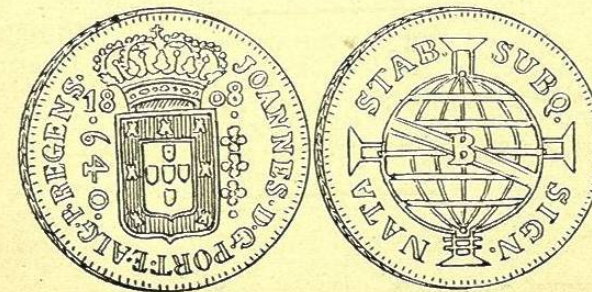
Nº 847—Como el número 844, pero con la letra B sobre el zodiaco y del año •1803•

Reis fuertes 640: Peso 18 gram. 7 decíg.

Nº 848—Como el número 844. Año •1804•

Reis fuertes 640: Peso 19 gramos.

JUAN VI PRÍNCIPE REGENTE



Nº 849—ANVERSO *Leyenda* Joannes • D • G • Part • E • Alg • P • Regens. En el campo: Escudo de armas de Portugal, teniendo