

Nº 916—Como el número 899. Año •1857•

Reis 200: Peso 2 $\frac{1}{2}$ gramos.

Nº 917—Como el número 899. Año •1858•

Reis 2.000: Peso 25 gram. 1 decíg.

Nº 918—Como el número 899. Año •1858•

Reis 1.000: Peso 12 gram. 7 decíg.

Nº 919—Como el número 899. Año •1858•

Reis 500: Peso 6 gram. 3 decíg.

Nº 920—Como el número 899. Año •1858•

Reis 200. Peso 2 $\frac{1}{2}$ gramos.

Nº 921—Como el número 899. Año •1859•

Reis 2.000: Peso 25 $\frac{1}{2}$ gramos.

Nº 922—Como el número 899. Año •1859•

Reis 1.000: Peso 12 $\frac{1}{2}$ gramos.

Nº 923—Como el número 899. Año •1859•

Reis 500: Peso 6 gram. 3 decíg.

Nº 924—Como el número 899. Año •1859•

Reis 200: Peso 2 $\frac{1}{2}$ gramos.

Nº 925—Como el número 899. Año •1860•

Reis 1.000: Peso 12 gram. 6 decíg.

Nº 926—Como el número 899. Año •1860•

Reis 500: Peso 6 gram. 3 decíg.

Nº 927—Como el número 899. Año •1860•

Reis 200: Peso 2 $\frac{1}{2}$ gramos.

Nº 928—Como el número 899. Año •1861•

Reis 1.000: Peso 12 gram. 6 decíg.

Nº 929—Como el número 899. Año •1861•

Reis 500: Peso 12 gram. 6 decíg.

Nº 930—Como el número 899. Año •1862•

Reis 1.000: Peso 12 gram. 7 decíg.

Nº 931—Como el número 899. Año •1862•

Reis 200: Peso 2 $\frac{1}{2}$ gramos.

Nº 932—Como el número 899. Año •1863•

Reis 2.000: Peso 25 gram. 4 decíg.

Nº 933—Como el número 899. Año •1863•

Reis 1.000: Peso 12 gram. 6 decíg.

Nº 934—Como el número 899. Año • **1863** •

Reis 500: Peso 6 gram. 3 decíg.

Nº 935—Como el número 899. Año • **1863** •

Reis 200: Peso 2 $\frac{1}{2}$ gramos.

Nº 936—Como el número 899. Año • **1864** •

Reis 2.000: Peso 25 gram. 3 decíg.

Nº 937—Como el número 899. Año • **1864** •

Reis 1.000: Peso 12 gram. 6 decíg.

Nº 938—Como el número 899. Año • **1864** •

Reis 500: Peso 6 gram. 4 decíg.

Nº 939—Como el número 899. Año • **1864** •

Reis 200: Peso 2 $\frac{1}{2}$ gramos.

Nº 940—Como el número 899. Año • **1865** •

Reis 2.000: Peso 25 gram. 1 decíg.

Nº 941—Como el número 899. Año • **1865** •

Reis 1.000: Peso 12 gram. 6 decíg.

Nº 942—Como el número 899. Año • **1865** •

Reis 500: Peso 6 gram. 3 decíg.

Nº 943—Como el número 899. Año • **1865** •

Reis 200: Peso 2 $\frac{1}{2}$ gramos.

Nº 944—Como el número 899. Año • **1866** •

Reis 2.000: Peso 25 gram. 2 decíg.

Nº 945—Como el número 899. Año • **1866** •

Reis 1.000: Peso 12 gram. 7 decíg.

Nº 946—Como el número 899. Año • **1866** •

Reis 500: Peso 6 gram. 4 decíg.

Nº 947—Como el número 899. Año • **1866** •

Reis 200: Peso 2 $\frac{1}{2}$ gramos.

Nº 948—Como el número 899. Año • **1867** •

Reis 2.000: Peso 25 gram. 2 decíg.

Nº 949—Como el número 899. Año • **1867** •

Reis 500: Peso 6 gram. 3 decíg.

Nº 950—Como el número 899. Año • 1867 •

Reis 200: Peso 2 $\frac{1}{2}$ gramos.



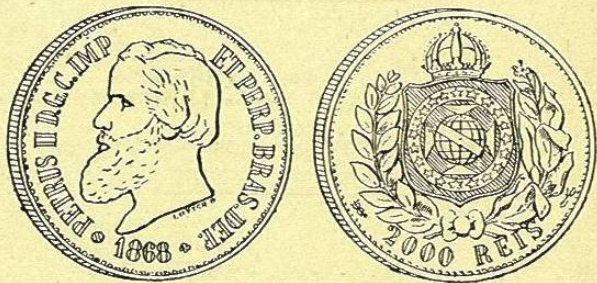
Nº 951—ANVERSO *Leyenda* Petrus II D. G. C. Imp. et Perp. Bras. Def. ★ 1867 ★ *En el campo:* Cabeza del Emperador á la izquierda; debajo: C L.

REVERSO *En el campo:* Escudo de armas del Brasil. *Exergo:* 500 Reis.

Reis 500: Peso 6 gram. 1 decíg.

Nº 952—Como el anterior. Año • 1867 •

Reis 200: Peso 2 $\frac{1}{2}$ gramos.



Nº 953—ANVERSO *Leyenda* Petrus II D. G. C. Imp. et Perp. Bras. Def. ★ 1868 ★ *En el campo:* Cabeza del Emperador á la izquierda; debajo: LUSTER.

REVERSO *En el campo:* Escudo de armas del Brasil. *Exergo:* — 2000 Reis —

Reis 2.000: Peso 25 gramos.

Nº 954—Como el número 951. Año • 1868 •

Reis 500: Peso 6 gram. 2 decíg.



Nº 955—Como el número 951. Año • 1868 •

Reis 200: Peso 2 $\frac{1}{2}$ gramos.

Nº 956—Como el número 953. Año • 1869 •

Reis 2.000: Peso 24 gram. 8 decíg.

Nº 957—Como el número 953. Año • 1869 •

Reis 1.000: Peso 12 gram. 4 decíg.

Nº 958—Como el número 951. Año • 1869 •

Reis 200: Peso 2 $\frac{1}{2}$ gramos.

Nº 959—Como el número 953. Año • 1875 •

Reis 2.000: Peso 25 gram. 3 decíg.

Nº 960—Como el número 953. Año • 1876 •

Reis 2.000: Peso 25 gram. 3 decíg.

Nº 961—ANVERSO *Leyenda Petrus II. D. G. C. Imp. et Perp. Bras. Def. ★ 1876 ★* *En el campo:* Cabeza del Emperador á la izquierda.

REVERSO *En el campo:* Escudo de armas del Brasil. Arriba: **Decreto de 1870** y debajo **1000 Reis.**

Reis 1.000: Peso 12 gram. 6 decíg.

Nº 962—Como la anterior. Año • **1876** •

Reis 500: Peso 6 gram. 2 decíg.

Nº 963—Como el número 961. Año • **1877** •

Reis 1.000: Peso 12 gram. 6 decíg.

Nº 964—Como el número 961. Año • **1878** •

Reis 1.000: Peso 12 gram. 6 decíg.

Nº 965—Como el número 961. Año • **1879** •

Reis 1.000: Peso 12 $\frac{1}{2}$ gramos.

Nº 966—Como el número 961. Año • **1880** •

Reis 1.000: Peso 12 gram. 6 decíg.

Nº 967—Como el número 961. Año • **1881** •

Reis 1.000: Peso 12 gram. 7 decíg.

Nº 968—Como el número 961. Año • **1882** •

Reis 1.000: Peso 12 gram. 7 decíg.

Nº 969—Como el número 961. Año • **1883** •

Reis 1.000: Peso 12 gram. 6 decíg.

Nº 970—Como el número 961. Año • **1884** •

Reis 1.000: Peso 12 gram. 7 decíg.

Nº 971—Como el número 961. Año • **1885** •

Reis 1.000: Peso 12 gram. 7 decíg.

Nº 972—Como el número 961. Año • **1886** •

Reis 2.000: Peso 25 gram. 3 decíg.

Nº 973—Como el número 961. Año • **1886** •

Reis 1.000: Peso 12 gram. 7 decíg.

Nº 974—Como el número 961. Año • **1886** •

Reis 500: Peso 6 gram. 3 decíg.

Nº 975—Como el número 961. Año • **1887** •

Reis 2.000: Peso 25 gram. 3 decíg.

Nº 976—Como el número 961. Año •1887•
Reis 1.000: Peso 12 gram. 7 decíg.

Nº 977—Como el número 961. Año •1888•
Reis 2.000: Peso 25 gram. 3 decíg.

Nº 978—Como el número 961. Año •1888•
Reis 1.000: Peso 12 gram. 7 decíg.

Nº 979—Como el número 961. Año •1888•
Reis 500: Peso 6 gram. 3 decíg.

Nº 980—Como el número 961. Año •1889•
Reis 2.000: Peso 25 $\frac{1}{2}$ gramos.

Nº 981—Como el número 961. Año •1889•
Reis 500: Peso 6 gram. 3 decíg.

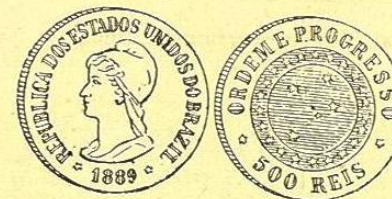
REPÚBLICA



Nº 982—ANVERSO *Leyenda* Republica dos Estados Unidos do Brazil. *En el campo:* Busto de la Libertad á la izquierda.
Exergo: ★ 1889 ★

REVERSO *Leyenda* Ordem e Progresso ★ 1000 Reis ★
En el campo: Dentro de círculo 21 estrellas, y la constelación del Crucero dentro de otro concéntrico.

Reis 1.000: Peso 12 gram. 6 decíg.



Nº 983—Como el anterior.

Reis 500: Peso 6 gram. 3 decíg.
