

REPÚBLICA

Nº 992—ANVERSO *Leyenda* Republica dos Estados Unidos do Brazil ★ 1889 ★ *En el campo:* Dentro de círculo 21 estrellas, y la constelación del Crucero en otro concéntrico.

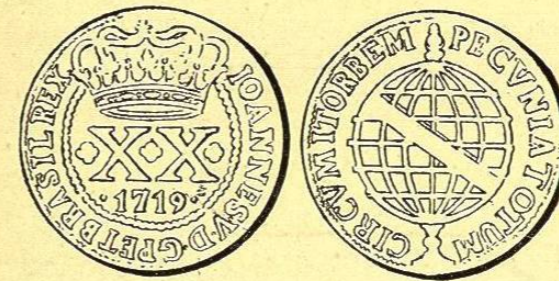
REVERSO *Leyenda* Ordem e Progresso ★ 15 de Novembro de 1889 ★ *En el campo:* Dentro de círculo 100 Reis.

Reis 100: Peso 10 gram. 1 decigr.

MONEDAS DE COBRE

GOBIERNO COLONIAL

JUAN V



Nº 993—ANVERSO *Leyenda* Ioannes • V • D • G • P • et Brasil • Rex. *En el campo:* Círculo de puntos cortado por corona real, debajo: ★ X ★ X ★ 1719.

REVERSO *Leyenda* Pecunia • Totum • Circvmit • Orbem. *En el campo:* Esfera armilar.

Reis 20: Peso 12 gram. 9 decigr.

Nº 994—ANVERSO *Leyenda* Ioannes V. D. G. P. et Brasil. Rex. *En el campo:* Armas de Portugal con las quinas, (cinco escudos de azur colocados en cruz, teniendo cada uno cinco dineros de plata, en aspa. Los escudos representan las llagas de Cristo y éstos con los 25 dineros forman los 30 en que fué vendido á los Judios), surmontadas por corona real y á cada lado tres flores.

REVERSO *Leyenda* Æ S ★ Vsibvs ★ Aptivs ★ Aaro ★
1722 ★ *En el campo:* XL dentro de corona de mirto; arriba
tres flores y abajo lo mismo.

Reis 40: Peso 15 gram. 6 decig.

Nº 995—Como la anterior, pero con XX.

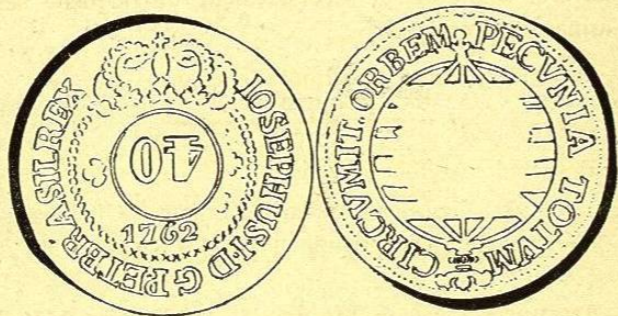
Reis 20: Peso 6 ½ gramos.

Nº 996—ANVERSO *Leyenda* Ioannes • V • D G P • et • Bras • Rex.
En el campo: En círculo de puntos bajo corona real: ★X★X★
debajo ★ 1735 ★

REVERSO *Leyenda* Pecunia•Totvm•Circvmit•Orbem.
En el campo: Esfera armilar.

Reis 20: Peso 12 gramos.

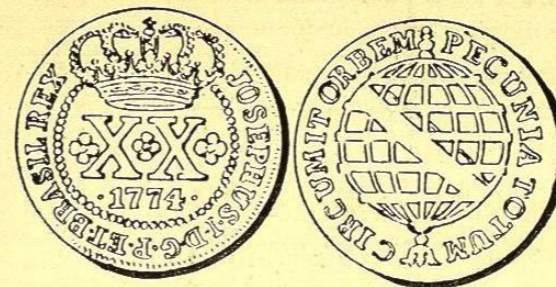
J O S É I



Nº 997—ANVERSO *Leyenda* Josephus • I • D • G • P • et • Brasil •
Rex. *En el campo:* Dentro de círculo de puntos, cortado
por corona real 40 (al revés), debajo ★ 1762 ★

REVERSO *Leyenda* Pecunia•Totvm•Circvmit•Orbem.
En el campo: Esfera armilar, muy borrada.

Reis 40: Peso 30 gramos.



Nº 998—Lo mismo que el anterior, pero de ★X★X★ Año •1774•

Reis 20: Peso 14 gram. 7 decig.

Nº 999—Igual al número 998.

Reis 20: Peso 12 gram. 7 decig.

Nº 1000—Como el número 998. Año •1776• pero tanto en el
anverso como en el reverso, tiene un pequeño sello con las
armas de Portugal.

Reis 20: Peso 14 gram. 5 decigr.

MARIA I Y PEDRO III

Nº 1001—ANVERSO *Leyenda* Maria • I • P • Petrus III • D G • P •
P • Brasil • Reges. *En el campo:* Círculo de puntos cortado
por corona real, estando el número romano del centro bor-
rado y en su lugar, pequeño sello con las armas de Portugal.
Debajo 1778 y á cada lado una flor.

REVERSO *Leyenda* Pecunia•Totvm•Circvmit•Orbem.
En el campo: Esfera armilar.

Reis 10: Peso 7 gram. 6 decig.

JUAN VI PRINCIPE REGENTE

Nº 1002—ANVERSO *Leyenda* Joannes • D • G • P • T • Brasiliæ • P • Regens • *En el campo:* Círculo de puntos cortado por corona real: X, á cada lado una flor y debajo 1815.

REVERSO *Leyenda* Pecunia • Totum • Circumit • Orbem. *En el campo:* Esfera armilar y sobre el zodiaco B (Bahia).

Reis 10: Peso 3 gram. 9 decíg.

Nº 1003—ANVERSO *Leyenda* Joannes • D • G • P • et • Bras • P • Regens. *En el campo:* Círculo de puntos cortado por corona real: ★ X ★ L ★; debajo • 1816 •

REVERSO *Leyenda* Como la anterior. *En el campo:* Esfera armilar en cuyo centro hay la letra R (Río de Janeiro).

Reis 40: Peso 11 gramos.

JUAN VI REY

Nº 1004—ANVERSO *Leyenda* Joannes • VI • D G • Part • Bras • et • Alg • Rex. *En el campo:* Círculo cortado por corona real; debajo de la corona X que tiene una flor á cada lado; 1818 • R • (Río de Janeiro).

REVERSO *Leyenda* Pecunia • Totum • Circumit • Orbem. *En el campo:* Escudo de armas del Reino Unido.

Reis 10: Peso 3 gram. 9 decíg.

Nº 1005—Como el número anterior. Año • 1819 •

Reis 20: Peso 5 gram. 4 decíg.

Nº 1006—Como el número 1004. Año • 1819 •

Reis 10: Peso 3 gram. 7 decíg.

Nº 1007—Como el número 1004. Año • 1820 •

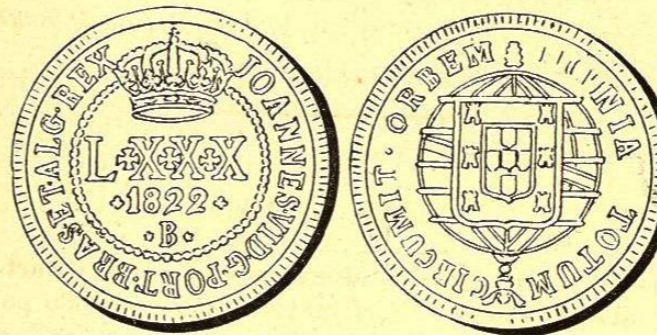
Reis 40: Peso 13 gram. 3 decíg.

Nº 1008—Como el número 1004. Año • 1820 •

Reis 20: Peso 5 ½ gramos.

Nº 1009—Como el número 1004. Año • 1821 •

Reis 40: Peso 13 gram. 7 decíg.



Nº 1010—Como el número 1004. Año • 1822 • L ★ X ★ X ★ X, acuñada en Bahía.

Reis 80: Peso 35 gram. 1 decíg.

Nº 1011—Como el número 1004. Año • 1822 • ★ X ★ L ★ acuñada en Río de Janeiro.

Reis 40: Peso 14 gram. 2 decíg.

GOBIERNO INDEPENDIENTE

P E D R O I

Nº 1012—ANVERSO *Leyenda* **Petrus • I • D • G • Const • Imp • et •
Perp • Bras • Def • ★ 1824 R ★** *En el campo:* Entre corona
20 rodeado de ocho flores.

REVERSO *Leyenda* ★ **In • Hoc • Signo • Vincens** ★ *En el
campo:* Escudo de armas del Brasil.

Reis 20: Peso 7 gram. 9 decíg.

Nº 1013—Como el anterior.

Reis 20: Peso 4 gram. 9 decíg.

Nº 1014—Como el número 1012. Año • **1825** • acuñada en Bahía.

Reis 80. Peso 22 gramos.

Nº 1015—Como el número 1012. Año • **1825** • acuñada en Río de
Janeiro.

Reis 20: Peso 3 gram. 7 decíg.

Nº 1016—Como el número 1012. Año • **1825** • con la letra **C**
(*Cuyabá*), habiendo tenido más valor.

Reis 10: Peso 4 $\frac{1}{2}$ gramos.

Nº 1017—Como el número 1012. Año • **1826** • acuñada en Río de
Janeiro, habiendo sido de mayor valor.

Reis 20: Peso 13 gram. 7 decíg.

Nº 1018—Como el número anterior. Año • **1826** • de perfecto cuño.

Reis 20: Peso 7 gram. 6 decíg.

Nº 1019—Como el número 1012. Año • **1827** • acuñada en Bahía,
resellada.

Reis 40: Peso 28 gram. 2 decíg.

Nº 1020—Como el número 1012. Año • **1827** • acuñada en Cuyabá,
cuño perfecto.

Reis 40: Peso 5 gram. 3 decíg.

Nº 1021—Como el número 1012. Año • **1827** • acuñada en Río de
Janeiro, sobre moneda de 40 reis.

Reis 20: Peso 14 gram. 7 decíg.

Nº 1022—Como el número 1012. Año • **1827** • acuñada en Cuyabá.

Reis 20: Peso 4 gram. 6 decíg.

Nº 1023—Como el número 1012. Año • **1827** • acuñada sobre una
de 20 reis, (*Cuyabá*).

Reis 10: Peso 4 gram. 5 decíg.

Nº 1024—Como el número 1012. Año • **1828** • acuñada en Río de
Janeiro, resellada.

Reis 40: Peso 26 gram. 4 decíg.

Nº 1025—Como el número 1012. Año •1828• resellada, acuñada en Río de Janeiro.

Reis 20: Peso 14 $\frac{1}{2}$ gramos.

Nº 1026—Del mismo año, de Cuyabá, habiendo sido de 40 reis.

Reis 10: Peso 5 gramos.

Nº 1027—La misma. Año •1828• acuñada en Bahía.

Reis 10: Peso 6 gram. 2 decíg.

Nº 1028—Como el número 1012. Año •1829• acuñada en Río de Janeiro, resellada.

Reis 40: Peso 32 $\frac{1}{2}$ gramos.

Nº 1029—Como el número 1012. Año •1829•

Reis 20: Peso 6 gram. 7 decíg.

Nº 1030—Como el número 1012. Año •1829• acuñada en Bahía.

Reis 10: Peso 7 gramos.

Nº 1031—Acuñada en Bahía, resellada. Año •1830•

Reis 40: Peso 27 $\frac{1}{2}$ gramos.

Nº 1032—Acuñada en Cuyabá. Año •1830•

Reis 40: Peso 12 gramos.

Nº 1033—Acuñada en Cuyabá, resellada. Año •1830•

Reis 10: Peso 12 gram. 2 decíg.

PEDRO II

Nº 1034—ANVERSO *Leyenda* Petrus II. D. G. Const. Imp. et. Perp. Bras. Def. ★1831 R★ *En el campo:* Dentro de corona 40 rodeado de ocho flores.

REVERSO *Leyenda* +In+Hoc+Signo+Vinces+ *En el campo:* Escudo de armas del Brasil.

Reis 40: Peso 25 gram. 8 decíg.

Nº 1035—Como la anterior. Año •1832•

Reis 40: Peso 28 gram. 5 decíg.

Nº 1036—Como el número 1034. Año •1833• acuñada en Cuyabá.

Reis 10: Peso 5 gram. 8 decíg.



Nº 1037—ANVERSO *Leyenda* Petrus II. D. G. C. Imp. et Perp. Bras. Def. ★1868★ *En el campo:* Cabeza del Emperador á la derecha, teniendo debajo: C. L.

REVERSO *En el campo:* Escudo de armas del Brasil; á la izquierda 20 y á la derecha Rs.

Reis 20: Peso 6 gram. 9 decíg.

Nº 1038—Como la anterior.

Reis 10: Peso 3 gram. 4 decíg.

Nº 1039—Como el número 1037. Año • 1869 •

Reis 20: Peso 7 gramos.

Nº 1040—Como el número 1037. Año • 1869 •

Reis 10: Peso 3 $\frac{1}{2}$ gramos.

Nº 1041—Como el número 1037. Año • 1870 •

Reis 20: Peso 7 gramos.

Nº 1042—Como el número 1037. Año • 1874 •

Reis 40: Peso 11 gram. 8 decíg.

Nº 1043—Como el número 1037. Año • 1880 •

Reis 40: Peso 11 gram. 8 decíg.

REPÚBLICA

DE LOS

ESTADOS UNIDOS DEL BRASIL

Nº 1044—ANVERSO *Leyenda Republica dos Estados Unidos do Brasil* ★ 1889 ★ *En el campo:* Dentro de círculo 21 estrellas y en otro concéntrico, la constelación del Crucero.

REVERSO *Leyenda A Economia faz a prosperidade.*
En el campo: 40 Reis, en círculo de puntos.

Reis 40: Peso 12 gramos.

Nº 1045—ANVERSO *Leyenda Republica dos Estados Unidos do Brazil* • 1889 • *En el campo:* Estrella de cinco puntas, radiante, sobre corona de café y tabaco. En el centro de la estrella, en círculo, 21 estrellas y en otro concéntrico la constelación del Crucero. En el ángulo formado por dos puntas inferiores de la estrella, aparece la empuñadura de una espada. Debajo, en dos cintas se lee: ESTADOS UNIDOS DO BRAZIL • 15 DE NOVEMBRO DE 1889.

REVERSO *Leyenda Vintem Poupado, Vintem Ganho.*
En el campo: 20 Reis, en círculo de puntos.

Reis 20: Peso 7 gramos.

REPÚBLICA DE RIO GRANDE



Nº 1046—ANVERSO *Leyenda* República Rio Grandense • 1835 •

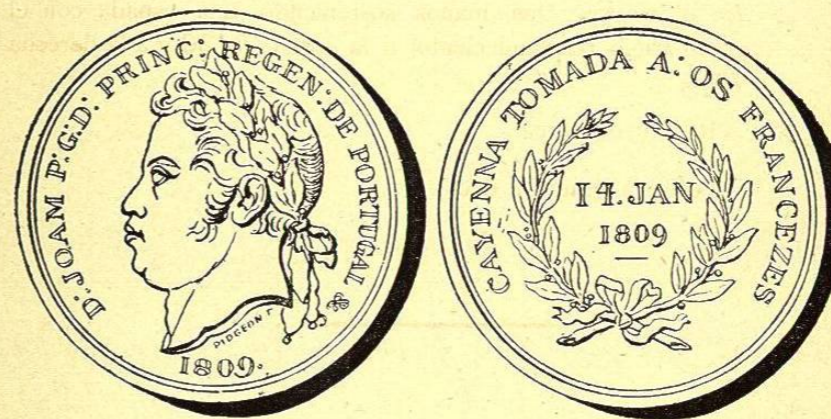
En el campo: Dos manos sosteniendo una espada con el gorro frigio resplandeciente; á la izquierda 20 y á la derecha 7BRE.

REVERSO. Igual.

Peso 12 gram. 1 decig.

MEDALLAS

GOBIERNO COLONIAL



Nº 1047—ANVERSO *Leyenda* D : Joam P : G : D : Princ : Regen : De Portugal *En el campo:* Cabeza laureada del Regente, á la izquierda; debajo: PIDGEON. *Exergo:* 1809.

REVERSO *Leyenda* Cayenna Tomada A : os Francezes. *En el campo:* Dentro de corona de laurel: 14 • Jan 1809.

Cobre dorado: Peso 93 gramos.
