

## REPÚBLICA DE RIO GRANDE

---



Nº 1046—ANVERSO *Leyenda* República Rio Grandense • 1835 •

*En el campo:* Dos manos sosteniendo una espada con el gorro frigio resplandeciente; á la izquierda 20 y á la derecha 7BRE.

REVERSO. Igual.

Peso 12 gram. 1 decig.

---

## MEDALLAS

---

GOBIERNO COLONIAL

---



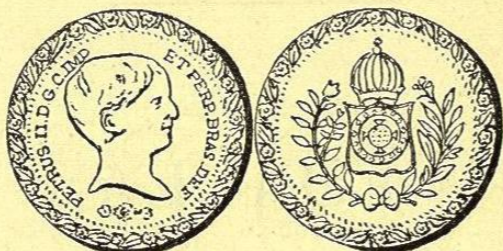
Nº 1047—ANVERSO *Leyenda* D : Joam P : G : D : Princ : Regen : De Portugal *En el campo:* Cabeza laureada del Regente, á la izquierda; debajo: PIDGEON. *Exergo:* 1809.

REVERSO *Leyenda* Cayenna Tomada A : os Francezes. *En el campo:* Dentro de corona de laurel: 14 • Jan 1809.

Cobre dorado: Peso 93 gramos.

---

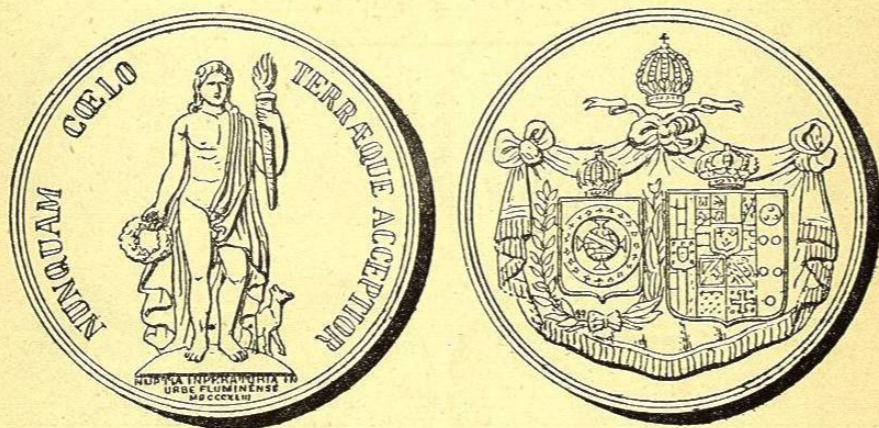
GOBIERNO INDEPENDIENTE



Nº 1048—ANVERSO *Leyenda* Petrus. II. D. G. C. Imp. et Perp. Bras. Def. *En el campo:* Cabeza del Emperador, á la derecha.

REVERSO *En el campo:* Escudo de armas del Brasil.

Cobre: Peso 9 ½ gramos. (1)



Nº 1049—ANVERSO *Leyenda* Nunquam Cœlo Terræque Acceptor. *En el campo:* Himeneo de pié, con sus atributos; debajo en tres líneas: **Nuptia Imperatoria in Urbe Fluminense MDCCCXLIII.**

(1) Por informaciones que tenemos, esta medalla fué acuñada con motivo de la elevación de Don Pedro II al trono.

REVERSO *En el campo:* Escudos de armas del Brasil y de las dos Sicilias bajo dosel, teniendo encima una corona imperial.

Cobre plateado: Peso 60 ½ gramos.



Nº 1050—ANVERSO *Leyenda* D. Pedro II. Imp. Theresa. Christ. Mar. Imp. (Brazil). *En el campo:* Cabezas de los Emperadores á la izquierda, siendo la de la Emperatriz coronada y la de D. Pedro laureada.

REVERSO *En el campo:* Escudo de armas del Brasil. *Exergo:* 1843.

Cobre: Peso 7 gram. 2 decig.



COMBATE DEL TONELERO

Nº 1051—ANVERSO *Leyenda* D. Pedro II Imperador do Brazil. *En el campo:* Cabeza del Emperador, á la izquierda.

REVERSO *Leyenda* **Campanha Naval do Rio da Prata, E C, do Tonelero** ★ *En el campo:* 17-1851-12, en corona de laurel.

Esta medalla pende de una corona imperial.

Plata: Peso 16 gram. 7 decíg.

---

Nº 1051 a—La misma.

Plata: Peso 1 gram. 6 decígr.

---

Nº 1051 b—La misma.

Zinc: Peso 1 gram. 3 decíg.

---



CAMPAÑA NAVAL DEL RIO DE LA PLATA

Nº 1052—ANVERSO *Leyenda* **D. Pedro II Imperador do Brazil.**  
*En el campo:* Cabeza del Emperador, á la izquierda.

REVERSO *Leyenda* **Campanha Naval do Rio da Prata.**  
*En el campo:* 1851 - 1852, dentro de corona de varas sujetas por cinta.

Esta medalla cuelga de una corona imperial.

Plata: Peso 16 gram. 2 decíg.

---



Nº 1053—Igual á la anterior.

Plata: Peso 1  $\frac{1}{2}$  gramos.

---

Nº 1054—La misma.

Corona de plata: Peso 1 gram. 2 decíg.

---

CAMPAÑA DEL URUGUAY (1852)

Nº 1055—ANVERSO *Leyenda* **D. Pedro II Imperador do Brazil.**  
*En el campo:* Cabeza del Emperador, á la izquierda.

REVERSO *Leyenda* **Campanha do Uruguay.** *En el campo:* 1852 en corona de varas.

Pende de corona Imperial.

Plata: Peso 12 gram. 8 decíg.

---

Nº 1055 a—La misma.

Zinc: Peso 1 gram. 3 decíg.

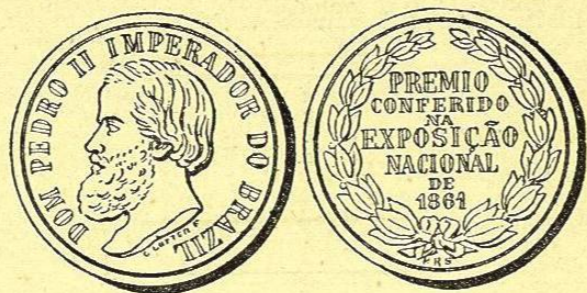
---

Nº 1056—ANVERSO *Leyenda* **Dom Pedro Segundo Imperador do Brazil.** *En el campo:* Cabeza del Emperador, á la izquierda, debajo de la cual se lee: G. LUSTER F. y á los lados: **Protector das Artes e da Industria.** *Exergo:* Un dragón y la esfera armilar.

REVERSO *En el campo:* Palacio de la Exposición con la inscripción: **Exposição Nacional.** Arriba: **Exposição**

Nacional. Decreto Imp. de 17 de Julho de 1861 y debajo: Inaugurada no Rio de Janeiro a 2 de Dezembro de 1861.

Cobre plateado: Peso 108 gramos.



Nº 1057—ANVERSO *Leyenda* Dom Pedro II Imperador do Brazil. *En el campo:* Cabeza del Emperador, á la izquierda; debajo: G. LUSTER F. (*Nombre del Grabador*).

REVERSO *En el campo:* Premio Conferido na Exposição Nacional de 1861 en corona de laurel y debajo de ésta las letras E. R. S.

Plata: Peso 24 gram. 6 decíg.



A LOS DEFENSORES DEL FUERTE DE COIMBRA

Nº 1058—ANVERSO *En el campo:* Valor e Lealdade, entre dos ramas de laurel.

REVERSO *En el campo:* 26 27 28 de Dezembro. Forte de Coimbra 1864.

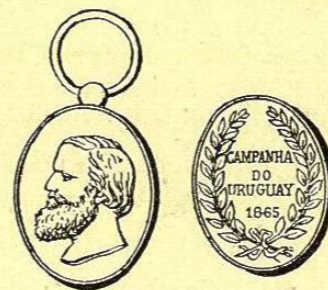
Plata: Peso 8 gram. 8 decíg.

Nº 1059—Como la anterior.

Cobre: Peso 9 gramos.

Nº 1060—La misma.

Plata: Peso 1 ½ gramos.



CAMPAÑA DE LA REPÚBLICA ORIENTAL

Nº 1061—ANVERSO *En el campo:* Cabeza del Emperador, á la izquierda.

REVERSO *En el campo:* Campanha do Uruguay 1865 entre corona de laurel.

Plata: Peso 8 gram. 6 decíg.



Nº 1062—Como la anterior, tamaño diminuto.

Plata: Peso 1 gram. 6 decígr.